

様式1

## 資格審査申請書

申請の理由 労働者委員候補者推薦  
(不要文字抹消) 法人登記  
不当労働行為救済申立  
労働協約拡張適用申立

標記理由のため労働組合法第5条の規定に基づいて別添  
証拠書類を添え組合の資格審査を申請いたします。

年 月 日

労働組合名  
代表者氏名

和歌山県労働委員会会長

様

(下欄記入必要なし)

受付番号	第 号	受付年月日	年 月 日
決定年月日	年 月 日	決定書写 証明書 交付年月日	年 月 日
調査年月日	年 月 日 年 月 日	補正の有無	
公益委員会議 出席委員名			
調査担当 委員		担 当 員	

様式2

組合及び使用者の概況調(組合)

組 合 名				
所 在 地				
連 絡 先		電 話	直 呼	番 番
組 合 代 表 者 名				
設 立 年 月 日				
法 人 格	有 ・ 無	登 記	年 月 日	
規 約	年 月 日 実 施			
労 働 協 約	有 ・ 無	締 結		
	有 限			
組 合 区 別	単 位 体 ・ 連 合 体		シ ョ ッ プ 制	
組 合 員 数	男 名	女 名	計	名
役 員 数				
加 上 位 団 体				
加 下 位 団 体				
専 従 役 職 員	役 員	名	1 人 1 か 月 平 均 月 収	円
	事 務 員	名	1 人 1 か 月 平 均 月 収	円
平 均 1 人 1 か 月 当 組 合 費	加 盟 団 体	円	当 該 組 合	円
組 合 の 付 帯 事 業 の 概 要				

組合及び使用者の概況調(会社)

事業所名			
所在地			
連絡先		電話	直呼 番号
事業所 代表者名			
労務担当者			
会社 設立年月日			
業種別		主 品	な 名
資本金			
従業員数	男 名	女 名	計 名
平均賃金	男 円	女 円	平均 円
関係事業所名			
組合 所在地 略図	<p style="text-align: center;">北 4 ┆</p>		

様式3

組 合 役 員 名 簿

(組合名 )

役 職 名	氏 名	性 別	年 齢	会社又は勤務先 における地位	左における 担 当 事 項	備 考

様式4

非 組 合 員 名 簿

(組合名 )

氏 名	性 別	年 齢	事 業 場 に お け る 地 位	同 左 に お け る 担 当 事 項	同 左 に お け る 有 す る 権 限	備 考

様式 5

## 非組合員の範囲を示す職制系統図

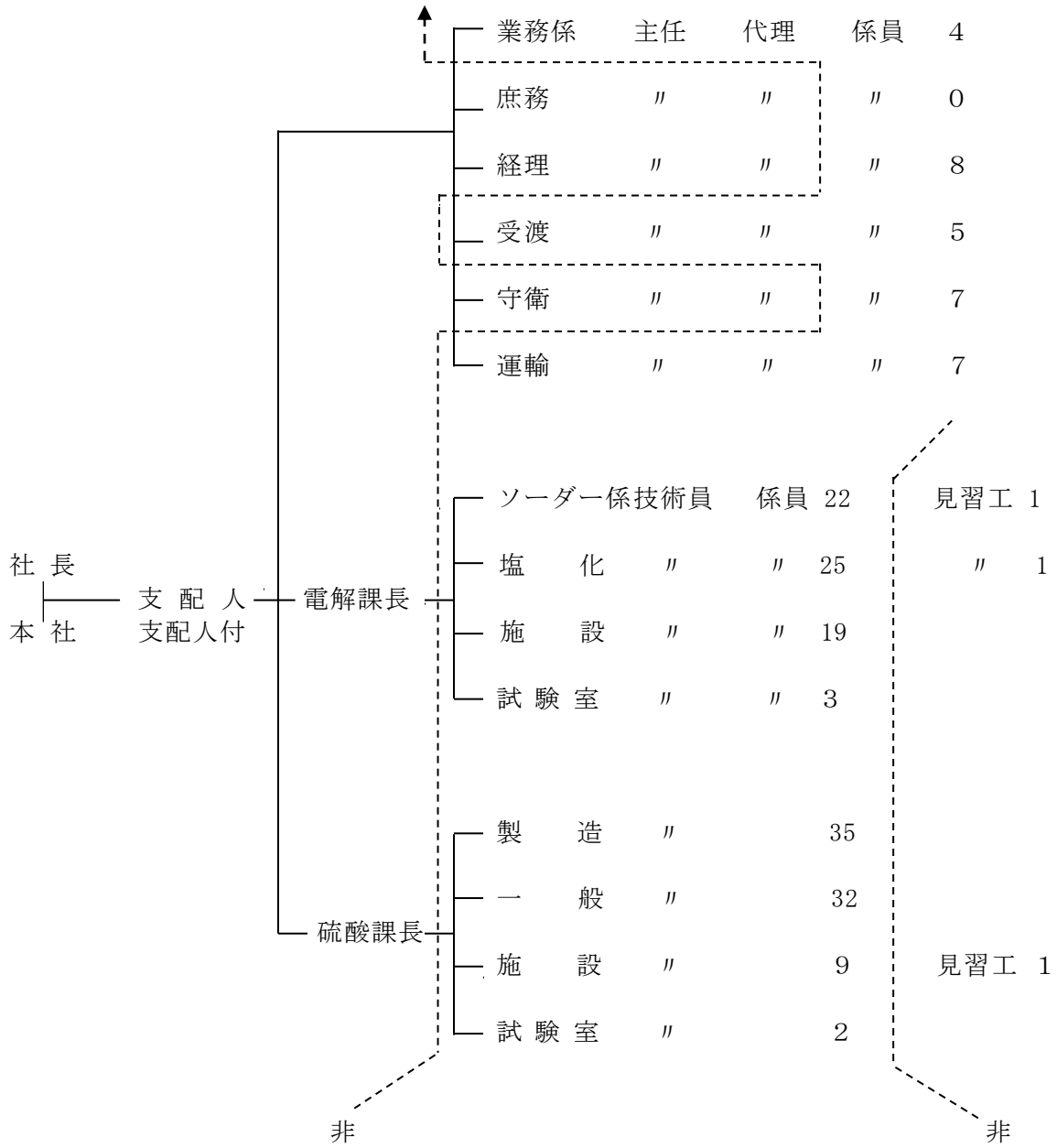
(組合名 )

労働組合法第 2 条第 1 号適用関係	該当組合同規約第 条 協約第 条 号
非組合員表	<ul style="list-style-type: none"><li>1 事業所の職階表を系統図に図示し、かつ下位各職階の下端に所属従業員数を記入すること。(記載例参照)</li><li>2 組合員と非組合員との間は赤線又は点線をもって区画を設けること。</li></ul>

様式 5

非組合員の範囲を示す職制系統図記載例

A 化学工場労働組合



使用者の経費援助調査表

(組合名 )

労働組合法第2条第2号 適用関係		該当条項		説明 (具体的に記入すること)
		規約	協約	
一	組合専従者			
二	組合専従者の給料保険料負担に関する現在までの状況			
三	就業時間中における組合活動取扱い方法 (時間及び賃金)			
四	会社備品の使用料の区別等			
五	会社消耗品の使用料の区別等			
六	その他使用者側より受ける組合運営上の援助 (建物使用も含む)			
上に記載した事項に対する 使用者側の証明		<p>上記各項は事実に相違ないことを証明する。</p> <p style="text-align: right;">年 月 日</p> <p>事業所名</p> <p>職氏名</p>		