





令和8年度  
ビジネス  
利用

応援キャンペーン

東京（羽田）線  
片道あたり

5,000円

をキャッシュバック

※2片道以上の利用が条件

1事業者あたり最大20万円♪

キャンペーンご利用条件

対象者	和歌山県内の商工会、商工会議所に参加しており、かつ熊野白浜リゾート空港サポーターズクラブに参加している事業者
対象路線	熊野白浜リゾート空港 東京（羽田）線 ※チャーター便は除く
補助額	1便（片道）につき1人あたり5,000円
補助限度額	1事業者1期あたり10万円（延べ20片道分）
対象期間	第1期 令和8年5月11日～令和8年7月31日 搭乗分
対象要件	①事業者（又は従業員）がキャンペーン対象路線をビジネス目的で2片道以上利用すること ②航空券の運賃がセイバー（往復セイバー含む）、スペシャルセイバー、フレックスであること ※プロモーション、スカイメイト、当日シニア割引、株主割引やJAL国内線特典航空券が適用された航空券は対象外となります ※宿泊セットや団体利用の場合は、航空券が補助対象の運賃区分であることを明示してください
申込方法	①各社で航空券を予約、購入 ②キャンペーン対象路線をビジネス目的で利用 ③各期ごとに補助金交付申請書、利用者名簿、搭乗されたことを確認できるもの（領収書及び搭乗証明書（航空券の半券でも可）の写し）を事務局へ提出
申請期限	第1期 令和8年8月31日
支払・通知	後日、交付決定通知を送付するとともに、指定された事業者口座へ補助金を振り込みます
留意事項	①予算の上限に達したときは補助を終了します。その際は、下記ホームページでお知らせします ②補助金の交付申請には、「熊野白浜リゾート空港サポーターズクラブ」の会員登録が必要となります ③補助金振込は、従業員の個人口座ではなく事業者の口座となります

お問い合わせ：熊野白浜リゾート空港地域振興委員会  
（事務局：和歌山県港湾空港振興課）

TEL : 073-441-3154

E-mail : e0824003@pref.wakayama.lg.jp

※キャンペーンの詳細、申請様式は下記ホームページをご覧ください

<https://www.pref.wakayama.lg.jp/prefg/082400/d00220927.html>

▶ 運航情報の確認、ご予約はこちらへ  
<JAL> <http://www.jal.co.jp>





# 2026年スカイメイト運賃の設定について

～羽田＝南紀白浜路線が特別価格でお得に～

JAL国内線「スカイメイト」運賃について

## ・対象年齢は「満12歳以上25歳以下」

学生である必要はなく、年齢条件を満たしていればどなたでも利用できる若者向けの割引運賃です。

(※ご利用には、事前にJALマイレージバンクへの入会と、公的書類を用いた「お客さま情報の登録」が必要です)

## ・予約・購入は「搭乗日当日の午前0時」から

以前は出発空港での当日受付のみといった制限がありましたが、現在は搭乗日当日の午前0時から、JALのWebサイトやアプリなどでスムーズに予約・購入が可能です。

## ・当日に空席がある場合のみ利用できる大幅割引

前日までの事前予約はできず、予定の便に空席がある(または空席が見込まれる)場合に限り利用できるという条件がありますが、その分、通常運賃と比べて大変お得な価格でフライトを利用できます。

<JALホームページ>



※詳しくはこちら

### ご利用条件

	スカイメイト	JALカードスカイメイト
対象年齢	満12歳～25歳	満15歳～25歳
対象者	お客さま情報登録*済み JALマイレージバンク会員	JALカード会員

和歌山県内の市町村・団体の皆様の活動を応援します！

# 令和8年熊野白浜リゾート空港 利用促進事業費用補助金

<b>対象者</b>	<ul style="list-style-type: none"> <li>・和歌山県内の市町村</li> <li>・熊野白浜リゾート空港の利用促進を目的とする団体</li> <li>・観光振興を目的とする団体</li> <li>・スポーツ振興団体</li> <li>・その他熊野白浜リゾート空港地域振興委員会会長が認める団体</li> </ul>
<b>対象事業</b>	<p>熊野白浜リゾート空港の利用促進を目的とする以下の事業</p> <ul style="list-style-type: none"> <li>・ファミトリップ、視察団体の受入</li> <li>・県外で実施するイベント等への参加</li> <li>・県内で実施するイベント等への就航先団体の招聘</li> <li>・その他、熊野白浜リゾート空港をPRし、誘客促進に資する取組</li> </ul>
<b>対象路線</b>	<p>東京（羽田）線</p>
<b>補助限度額</b>	<ul style="list-style-type: none"> <li>・年度内において一市町村、一団体あたり一事業</li> <li>・交付対象事業に係る経費1/2以内、補助限度額は<b>20万円</b>とする ※当該事業年度以前に実施歴がない団体は<b>上限30万円</b>とする。</li> </ul>
<b>対象経費</b>	<ul style="list-style-type: none"> <li>・熊野白浜リゾート空港発着便に係る航空運賃、空港施設使用料（乗継便に係る航空運賃、空港施設使用料を含む）</li> <li>・県内宿泊施設利用料（国・県・市町村職員は対象外）</li> <li>・空港発着の誘客促進に資するPRサイト、冊子、チラシ等製作費</li> </ul>
<b>事業の流れ</b>	<ol style="list-style-type: none"> <li>1. 交付申請：事業開始1カ月前まで</li> <li>2. 交付決定：熊野白浜リゾート空港地域振興委員会より通知</li> <li>3. 実績報告：事業終了後、速やかに提出</li> <li>4. 補助金交付：額の確定後に支払い</li> </ol>
<b>留意事項</b>	<ul style="list-style-type: none"> <li>・予算の上限に達したときは補助を終了します</li> <li>・申請にあたっては、必ず事前に『交付要綱』をご確認ください。</li> <li>・要綱・申請様式は、下記ホームページからダウンロードいただけます。</li> </ul>

お問い合わせ：熊野白浜リゾート空港地域振興委員会  
（事務局：和歌山県港湾空港振興課）

TEL : 073-441-3154

E-mail : e0824003@pref.wakayama.lg.jp

<https://www.pref.wakayama.lg.jp/prefg/082400/shirap/d00222095.html>

熊野白浜リゾート空港

KUMANO SHIRAHAMA RESORT AIRPORT

熊野白浜  
リゾート  
空港

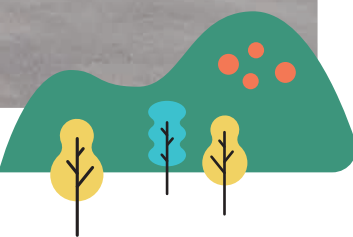
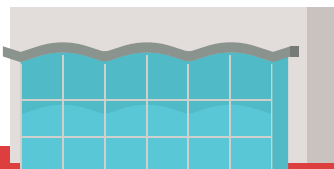
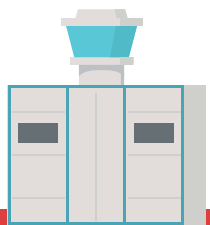
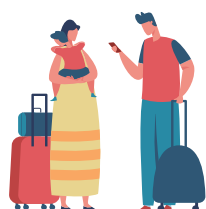
KUMANO  
SEIRYUHAMAMA  
RESORT  
AIRPORT

サポーターズクラブ

あなたの“応援”が、  
和歌山の未来を支える。

熊野白浜リゾート空港サポーターズクラブ

Supporters Club



もっと自由に、もっと身近に。

翼を支える、サポーターズクラブ会員募集中!

空港を支える。人が集まる。地域が潤う。

その循環を共に創る熊野白浜リゾート空港サポーターズクラブが始動。

和歌山をより深く、よりお得に楽しむ特典をプレゼント!!

詳細は裏面でチェック!.....





# 入会金・年会費は無料!

## 和歌山で使えるお得な特典をGETしよう!

 個人会員

### クーポンなどの 特典付与



空港や店舗などで特典を受けられる!

 法人会員

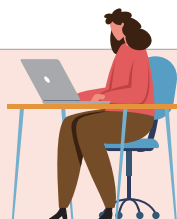
### 企業の東京出張と認知度向上を支援

- ビジネス利用キャンペーン補助金申請が可能!  
(注) 県内商工会・商工会議所の会員であることが条件
- 法人会員が発行するクーポンを個人会員にお届け!
- サポートズクラブHP内に企業名を掲載!!



個人・法人会員共通

### 空港内コワーキングスペースも 無料で利用可能!!



熊野白浜リゾート空港2階の「白浜空の杜コワーキング」が利用可能。  
紀州材の温もり溢れる家具とガラス張りの明るく開放的な空間で、東京出張の際など、待ち時間を有効活用した作業やミーティング等に最適です。



### 最新のキャンペーン・イベントの 情報をお届け!!

熊野白浜リゾート空港に関するイベントや会員限定のキャンペーンなどの情報をいち早くお届け!

※ 個人会員の方はLINE、法人会員の方は登録メールアドレス宛に配信します。



## ✈️ お申し込みはこちら ✈️

スマートフォン・Webから簡単登録! お申し込み後、すぐに全ての特典が利用可能です。



LINE登録

個人向け会員

GENERAL MEMBERSHIP



Web登録

法人般向け会員

CORPORATE MEMBERSHIP



## 熊野白浜リゾート空港 サポートズクラブ

熊野白浜リゾート空港地域振興委員会

和歌山市小松原通1-1

和歌山県県土整備部港湾空港局港湾空港振興課内

TEL.073-441-3154

MAIL.e0824003@pref.wakayama.lg.jp



Website

