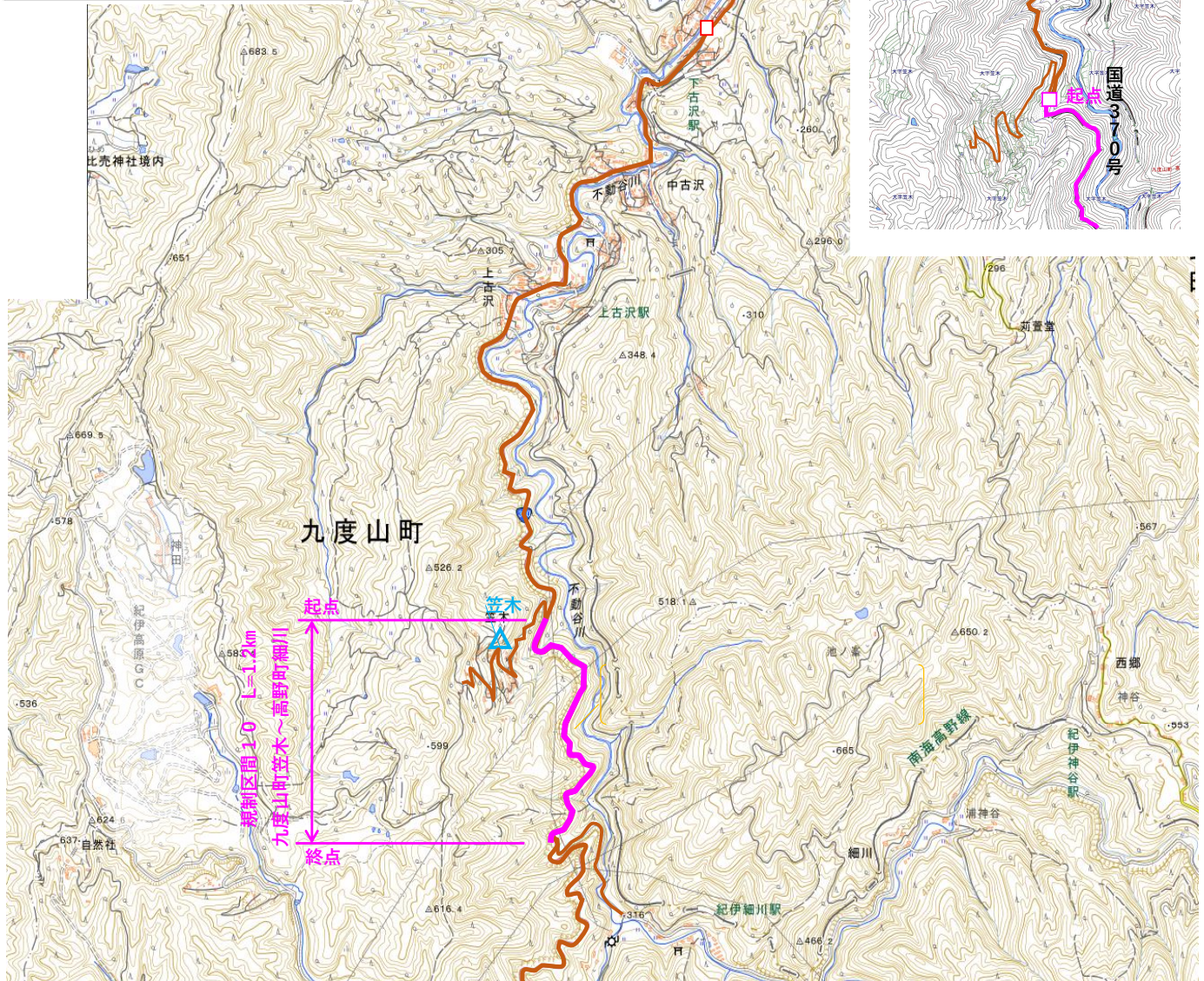
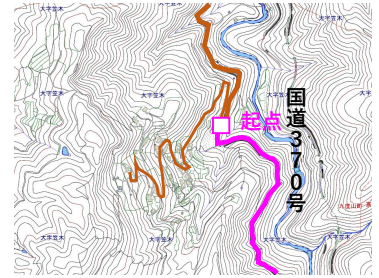




規制区間10 (起点)



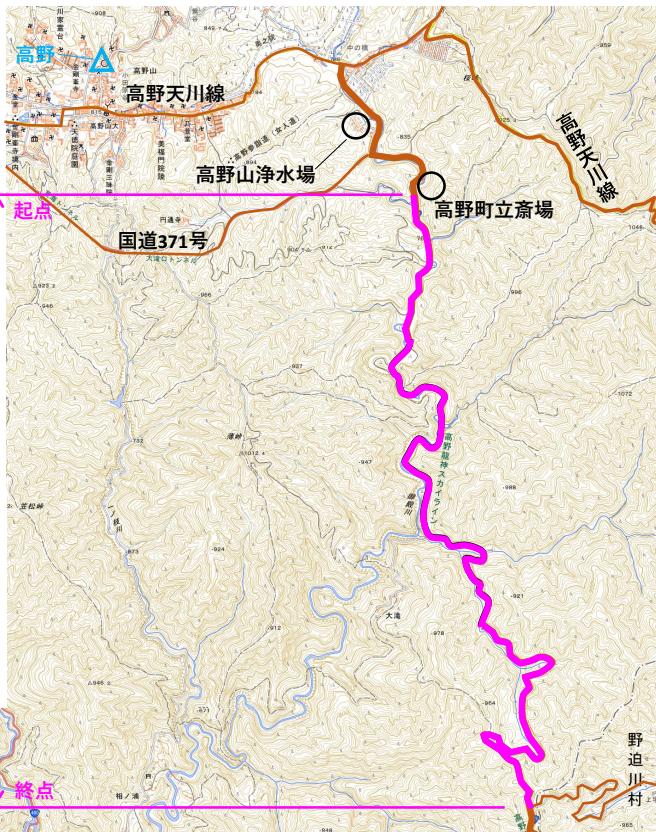
規制区間10 (終点)



凡例

- 事前通行規制区間
- その他の道路
- ▲ 雨量観測所

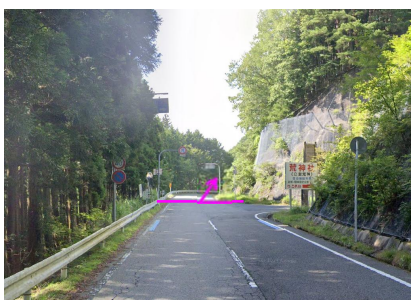
国道371号 (高野龍神スカイライン)
 規制基準 連続雨量180mm(高野観測所)



規制区間15 (起点)






規制区間15 (終点)



規制区間15 L=7.3km
 高野町高野山~高野町大滝



凡例	
	事前通行規制区間
	その他の道路
	雨量観測所

