

令和4年7月6日	
資料提供（各振興局と同時提供）	
担当課	林業振興課
担当者	柏木
電話	073-441-2960

令和4年度

さんそん  
「わかやまの山村」絵画コンクール

作品を募集します！！



紀の国ふるさとづくり  
マスコットキャラクター  
キノピー

- 目的** 森林の恵みとそれを支えてきた山村に対する理解と関心を深めていただくために、次代を担う子供たちを対象にして絵画コンクールを実施します。
- 主催** 和歌山県
- 協賛** 紀の国ふるさとづくり協議会
- 後援** 和歌山県教育委員会
- 対象者** 県内の園児（4歳児～）、児童、生徒（保育所、幼稚園、小・中・高校、特別支援学校）
- 募集作品** 4ツ切り画用紙に、遊びや学習などの体験を通して知った実際の山村の暮らし・風景・出来事や山村のイメージ等、自由に描いたもの
- 提出方法** 学校等で取りまとめて、県庁林業振興課まで郵送または持参
- 募集期間** 令和4年8月1日（月）～9月5日（月）
- 入賞発表** 令和4年10月3日（月）（予定）  
入賞作品は県立図書館（きのくに志学館）及びスーパーセンターオークワパームシティ和歌山店で展示します。
- 参考** 過去応募作品数  
令和3年度応募作品数 1,599点  
令和2年度応募作品数 1,176点

※詳細は別紙チラシをご覧ください。

令和4年度

# 「わかやまの山村」 絵画コンクール

## 作品募集要領



紀の国ふるさとづくり  
マスコットキャラクター  
キノピー

### 1 趣旨

和歌山県は昔から「木の国」といわれるように、広大な森林を持ち、優れた文化的・歴史的資源や林産物・渓谷・温泉等豊かな自然資源を持っています。山村に生きる人々はこれらの資源を有効に利用するとともに、厳しく豊かな自然と共生し、生活することで山村地域の風景を作り上げてきました。

近年、より人間らしい生活や心身の憩いを求めて山村地域が見直されつつありますが、一方で高齢化や過疎化の進行は地域社会の存続すら危うくし、森林・農地管理の粗放化といった問題が生じています。

このたび、改めて森林の恵みとそれを支えてきた山村に対する理解と関心を深めていただくために、絵画コンクールを実施します。

### 2 主催

和歌山県

### 3 協賛

紀の国ふるさとづくり協議会

### 4 後援

和歌山県教育委員会

### 5 応募の きまり

#### (ア) テーマ

遊びや学習などの体験を通して知った実際の山村の暮らし・風景・出来事や山村のイメージ等、自由に描いて下さい。

#### (イ) 応募資格

県内の園児、児童、生徒（保育所、幼稚園、小・中・高校、特別支援学校）とし、所属の学校等を通じて応募して下さい。ただし、園児は4歳児から対象とします。

#### (ウ) 応募方法

- ・4ツ切り画用紙（38cm×54cm）に表現された絵画に限ります。
- ・絵の具、クレヨン、クレパス、切り絵、はり絵、版画等自由に表現して下さい。
- ・一人一作品とします。
- ・作品は未発表のものに限ります。
- ・作品裏面に、学校等名、学年、氏名等を記載した応募票（別紙1）を貼付し、学校等で応募作品を取りまとめるうえ、応募者名簿（別紙2）を作成して下さい。なお、応募票、応募者名簿の様式は県ホームページからダウンロードできます。  
(<https://www.pref.wakayama.lg.jp/prefg/070600/concours/index.html>)

#### (エ) その他

応募作品の返却場所・・・所管の各振興局林務課まで、学校等の担当の方が取りに来て下さい。  
(作品返却期間：令和4年12月12日（月）～令和5年2月28日（火）)

6  
提出先  
及び  
募集  
期間

下記住所に持参又は郵送とし、**募集期間は令和4年8月1日(月)～9月5日(月)の間**とします。**ただし、郵送の場合は当日消印有効。**

〒640-8585 和歌山市小松原通 1-1  
**和歌山県庁 林業振興課 「わかやまの山村」 絵画コンクール係**  
TEL 073-441-2960

7  
審査方法

和歌山県美育連盟所属の美術の先生に審査を依頼し、公平かつ厳正な審査のもと、受賞作品を決定します。

8  
入賞  
発表

令和4年10月3日(月) (予定)

入賞者には、賞状と記念品を贈呈します。

入賞作品数は次のとおりです。

- ・うばめがし賞(最優秀賞) 5作品
- ・めじろ賞(優秀賞) 10作品
- ・うめの花賞(入選) 35作品
- ・佳作 若干数

入賞作品については、下記のとおり展示します。

①10月22日(土)～11月3日(木・祝) …和歌山県立図書館(きのくに志学館)

②11月16日(水)～11月27日(日) …スーパーセンターオークワパームシティ和歌山店

※①については入選以上、②については優秀賞以上の作品を展示します。

- (注) 1 入賞作品の優先使用権は和歌山県に帰属し、山村振興啓発用資料に使用する場合があります。  
2 入賞者(佳作を除く)は、学校等名・学年・氏名を発表するとともに、和歌山県のホームページにおいて作品を掲載します。  
3 佳作は、学校等名・学年・氏名を発表するとともに、和歌山県のホームページにも掲載します。  
4 その他、個人情報については、当コンクール運営に必要な範囲で使用させていただきます。

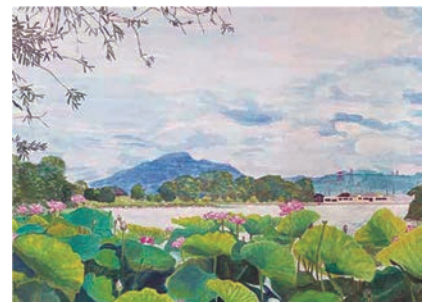
【令和3年度 「わかやまの山村」 絵画コンクール うばめがし賞受賞作品】



「木に登って虫捕まえてる」



「パンダ列車が前を通った！」



「蓮と平池」



「川遊び」



「那智の滝」



キノピー



この印刷物は、印刷用の紙へリサイクルできます。



この印刷物は地球環境に優しい、植物油インキを使用しています。