

# 事業概要

- 令和5年度版 -

和歌山県

那賀振興局健康福祉部  
岩出保健所

〒649-6223 和歌山県岩出市高塚209  
TEL 0736-63-0100 (代表) FAX 0736-61-0013



# 目 次

<b>I 健康福祉部（岩出保健所）</b>	
1 管内の概況 .....	1
2 健康福祉部（保健所）の沿革 .....	3
3 機構と職員 .....	5
4 定期開設等相談事業 .....	7
<b>II 総務福祉課</b>	
1 生活保護 .....	9
2 民生委員・児童委員 .....	9
3 母子福祉 .....	10
4 女性相談 .....	11
5 児童福祉 .....	11
6 身体障害者福祉 .....	12
7 知的障害児（者）福祉 .....	14
8 管内の障害者施設の状況 .....	15
9 障害児（者）医療 .....	22
10 老人福祉 .....	23
11 老人医療 .....	33
<b>III 保健課</b>	
1 人口動態 .....	34
2 医療機関の状況 .....	40
3 感染症予防 .....	41
4 肝炎治療医療費助成 .....	42
5 エイズ対策 .....	42
6 感染症発生動向調査事業 .....	43
7 結核予防対策 .....	45
8 健康相談事業 .....	48
9 精神保健福祉 .....	49
10 難病対策 .....	53
11 原子爆弾被爆者援護 .....	57
12 医療と介護の連携 .....	59
13 健康づくり .....	60
14 栄養 .....	69
15 母子保健 .....	71
16 保健師活動状況 .....	80
<b>IV 衛生環境課</b>	
1 食品衛生 .....	82
2 動物愛護管理 .....	85
3 環境衛生 .....	88
4 水道関係 .....	89
5 公害関係 .....	90
6 廃棄物 .....	91
7 鳥獣の保護及び自然公園関係 .....	96
8 薬事衛生 .....	97
9 献血推進事業 .....	98

MEMO

新編(3)別本編(2)

---

1	新編(3)別本編(2)	1
2	新編(3)別本編(2)	2
3	新編(3)別本編(2)	3
4	新編(3)別本編(2)	4
5	新編(3)別本編(2)	5
6	新編(3)別本編(2)	6
7	新編(3)別本編(2)	7
8	新編(3)別本編(2)	8
9	新編(3)別本編(2)	9
10	新編(3)別本編(2)	10
11	新編(3)別本編(2)	11
12	新編(3)別本編(2)	12
13	新編(3)別本編(2)	13
14	新編(3)別本編(2)	14
15	新編(3)別本編(2)	15
16	新編(3)別本編(2)	16
17	新編(3)別本編(2)	17
18	新編(3)別本編(2)	18
19	新編(3)別本編(2)	19
20	新編(3)別本編(2)	20
21	新編(3)別本編(2)	21
22	新編(3)別本編(2)	22
23	新編(3)別本編(2)	23
24	新編(3)別本編(2)	24
25	新編(3)別本編(2)	25
26	新編(3)別本編(2)	26
27	新編(3)別本編(2)	27
28	新編(3)別本編(2)	28
29	新編(3)別本編(2)	29
30	新編(3)別本編(2)	30
31	新編(3)別本編(2)	31
32	新編(3)別本編(2)	32
33	新編(3)別本編(2)	33
34	新編(3)別本編(2)	34
35	新編(3)別本編(2)	35
36	新編(3)別本編(2)	36
37	新編(3)別本編(2)	37
38	新編(3)別本編(2)	38
39	新編(3)別本編(2)	39
40	新編(3)別本編(2)	40
41	新編(3)別本編(2)	41
42	新編(3)別本編(2)	42
43	新編(3)別本編(2)	43
44	新編(3)別本編(2)	44
45	新編(3)別本編(2)	45
46	新編(3)別本編(2)	46
47	新編(3)別本編(2)	47
48	新編(3)別本編(2)	48
49	新編(3)別本編(2)	49
50	新編(3)別本編(2)	50
51	新編(3)別本編(2)	51
52	新編(3)別本編(2)	52
53	新編(3)別本編(2)	53
54	新編(3)別本編(2)	54
55	新編(3)別本編(2)	55
56	新編(3)別本編(2)	56
57	新編(3)別本編(2)	57
58	新編(3)別本編(2)	58
59	新編(3)別本編(2)	59
60	新編(3)別本編(2)	60
61	新編(3)別本編(2)	61
62	新編(3)別本編(2)	62
63	新編(3)別本編(2)	63
64	新編(3)別本編(2)	64
65	新編(3)別本編(2)	65
66	新編(3)別本編(2)	66
67	新編(3)別本編(2)	67
68	新編(3)別本編(2)	68
69	新編(3)別本編(2)	69
70	新編(3)別本編(2)	70
71	新編(3)別本編(2)	71
72	新編(3)別本編(2)	72
73	新編(3)別本編(2)	73
74	新編(3)別本編(2)	74
75	新編(3)別本編(2)	75
76	新編(3)別本編(2)	76
77	新編(3)別本編(2)	77
78	新編(3)別本編(2)	78
79	新編(3)別本編(2)	79
80	新編(3)別本編(2)	80
81	新編(3)別本編(2)	81
82	新編(3)別本編(2)	82
83	新編(3)別本編(2)	83
84	新編(3)別本編(2)	84
85	新編(3)別本編(2)	85
86	新編(3)別本編(2)	86
87	新編(3)別本編(2)	87
88	新編(3)別本編(2)	88
89	新編(3)別本編(2)	89
90	新編(3)別本編(2)	90
91	新編(3)別本編(2)	91
92	新編(3)別本編(2)	92
93	新編(3)別本編(2)	93
94	新編(3)別本編(2)	94
95	新編(3)別本編(2)	95
96	新編(3)別本編(2)	96
97	新編(3)別本編(2)	97
98	新編(3)別本編(2)	98
99	新編(3)別本編(2)	99
100	新編(3)別本編(2)	100

I 健康福祉部  
(岩出保健所)



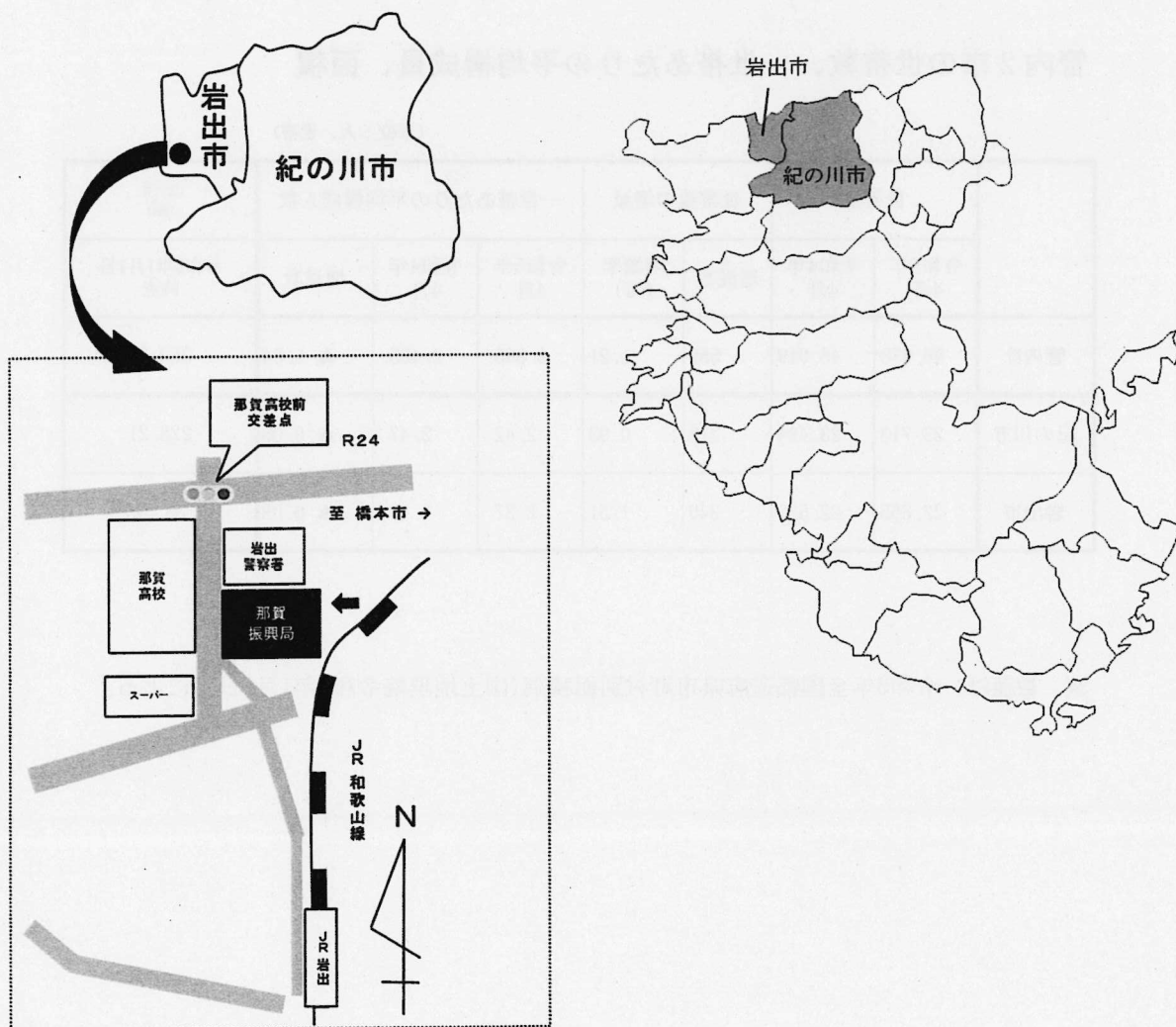
# 1 管内の概況

当部の管轄区域は、紀の川市と岩出市であり、面積は県面積 4,724,68k m<sup>2</sup>の約5.6%に当たる 266.72k m<sup>2</sup>で、人口は令和5年4月1日現在で 111,587 人と県全体の 12.5%を占めている。

那賀地方は、いにしえより大和街道や淡路街道等の交通の要所として発展した地域で、紀の川流域に数多くの史跡・古刹等の文化遺産が残されている。さらには和泉かつらぎ山脈の南麓地域に広がる、緑あふれる環境と温暖な気候に加え、紀の川や貴志川が育んだ肥沃な平野が広がる豊かな地域である。

また、関西国際空港から約 20km の距離に位置し、和歌山県の表玄関として発展する大きな可能性を秘めた地域でもある。

こうしたことから、府県間道路や京奈和自動車道などの道路交通網が整備されており、また、農林業・商工業の振興や企業誘致の推進など、産業の振興が図られている。さらに、住み良い環境づくりとして、公共下水道の整備や廃棄物不法投棄対策など生活環境に配慮した施策の推進が行われている。



## 管内2市の推計人口（和歌山県人口調査結果）

（単位：人、％）

	令和5年4月1日現在			令和4年4月1日現在			一年間の増減			
	総数	男	女	総数	男	女	人口増減数	自然増減	社会増減	増減率
管内計	111,587	53,142	58,445	112,091	53,406	58,685	▲ 504	▲ 818	314	▲ 0.45
紀の川市	57,441	27,154	30,287	57,961	27,398	30,563	▲ 520	▲ 661	141	▲ 0.90
岩出市	54,146	25,988	28,158	54,130	26,008	28,122	16	▲ 157	173	0.03

増減率＝令和4年4月～令和5年3月までの増減数／令和4年4月1日現在の人口×100

## 管内2市の世帯数、一世帯あたりの平均構成員、面積

（単位：人、世帯）

	世帯数		世帯数の増減		一世帯あたりの平均構成員			面積 (㎡)
	令和5年 4月	令和4年 4月	増減数	増減率 (%)	令和5年 4月	令和4年 4月	増減数	令和5年1月1日 時点
管内計	46,578	46,019	559	1.21	2.395	2.435	▲ 0.04	266.72
紀の川市	23,713	23,494	219	0.93	2.42	2.47	▲ 0.05	228.21
岩出市	22,865	22,525	340	1.51	2.37	2.40	▲ 0.03	38.51

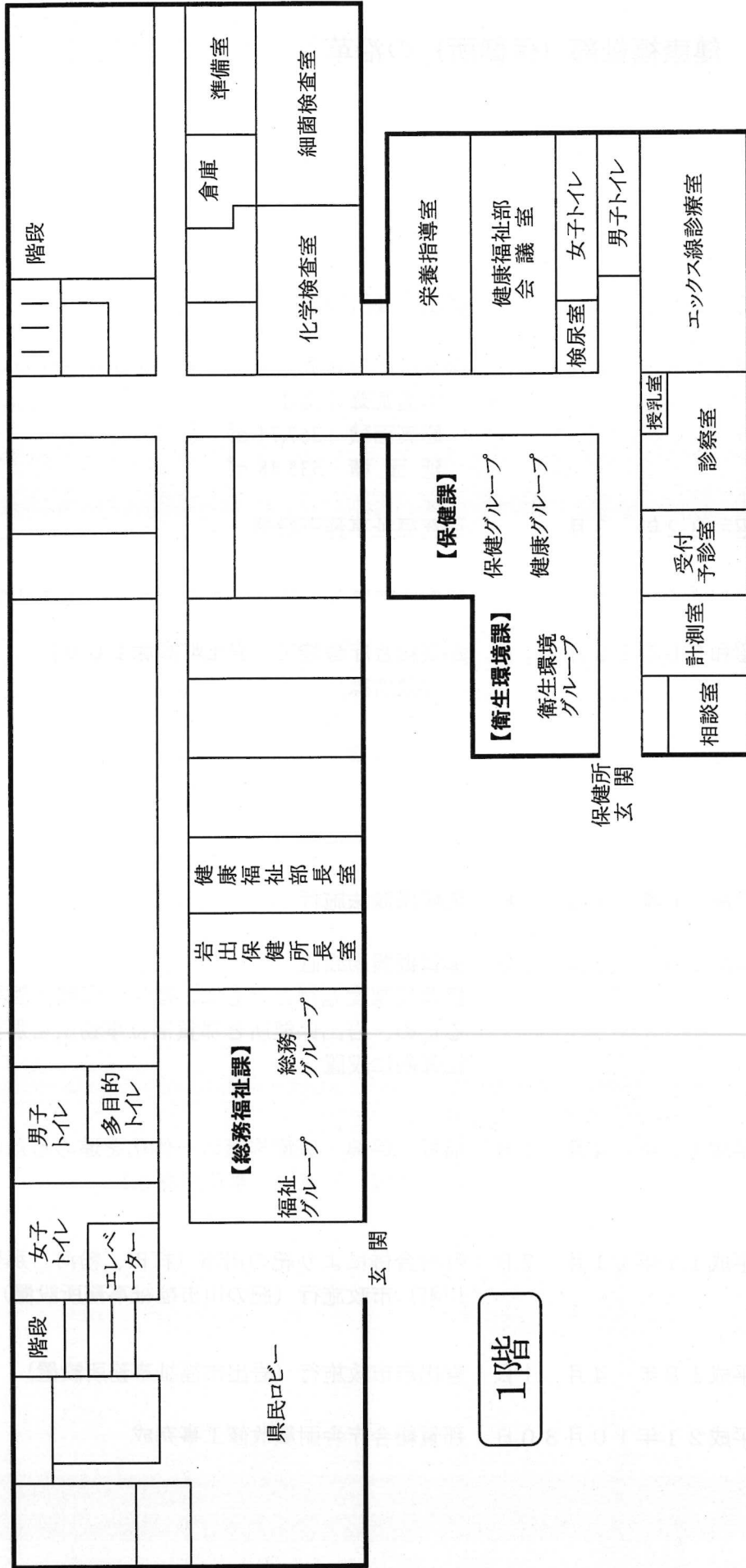
※ 数値は、令和5年全国都道府県市町村別面積調(国土地理院令和5年1月1日)による。



## 2 健康福祉部（保健所）の沿革

- 昭和19年11月 1日 岩出町公会堂の一部を使用し、県保健衛生行政の一環として公衆衛生業務を開始
- 昭和22年 9月 5日 保健所法公布
- 昭和22年 岩出保健所設置
- 昭和26年 3月12日 保健所庁舎完成（岩出町清水386番地の3）  
木造瓦葺2階建  
建築面積 267.74 m<sup>2</sup>  
延面積 535.48 m<sup>2</sup>
- 昭和32年 3月 那賀福祉事務所設置
- 昭和32年 4月 保健所保健婦駐在制度発足（昭和61年3月まで）
- 昭和56年12月21日 那賀総合庁舎竣工（岩出町高塚209）  
（保健所棟）  
鉄筋コンクリート平屋建  
建築面積 802.74 m<sup>2</sup>
- 昭和57年 3月29日 現庁舎で業務開始
- 平成6年 7月 1日 地域保健法施行
- 平成10年 4月 1日 那賀振興局設置  
振興局制度施行とともに、福祉・保健・医療施策連携を図るため、岩出保健所と那賀福祉事務所を那賀振興局健康福祉部内に設置
- 平成12年 4月 1日 福祉・保健・医療施策の一体化を進めるため、健康福祉部組織再編（那賀福祉事務所廃止）
- 平成17年11月 7日 町村合併により紀の川市（打田、粉河、那賀、桃山、貴志川町）市政施行（紀の川市福祉事務所設置）
- 平成18年 4月 1日 岩出市市政施行（岩出市福祉事務所設置）
- 平成21年10月30日 那賀総合庁舎耐震改修工事完成

# 健康福祉部の位置(庁舎平面図)

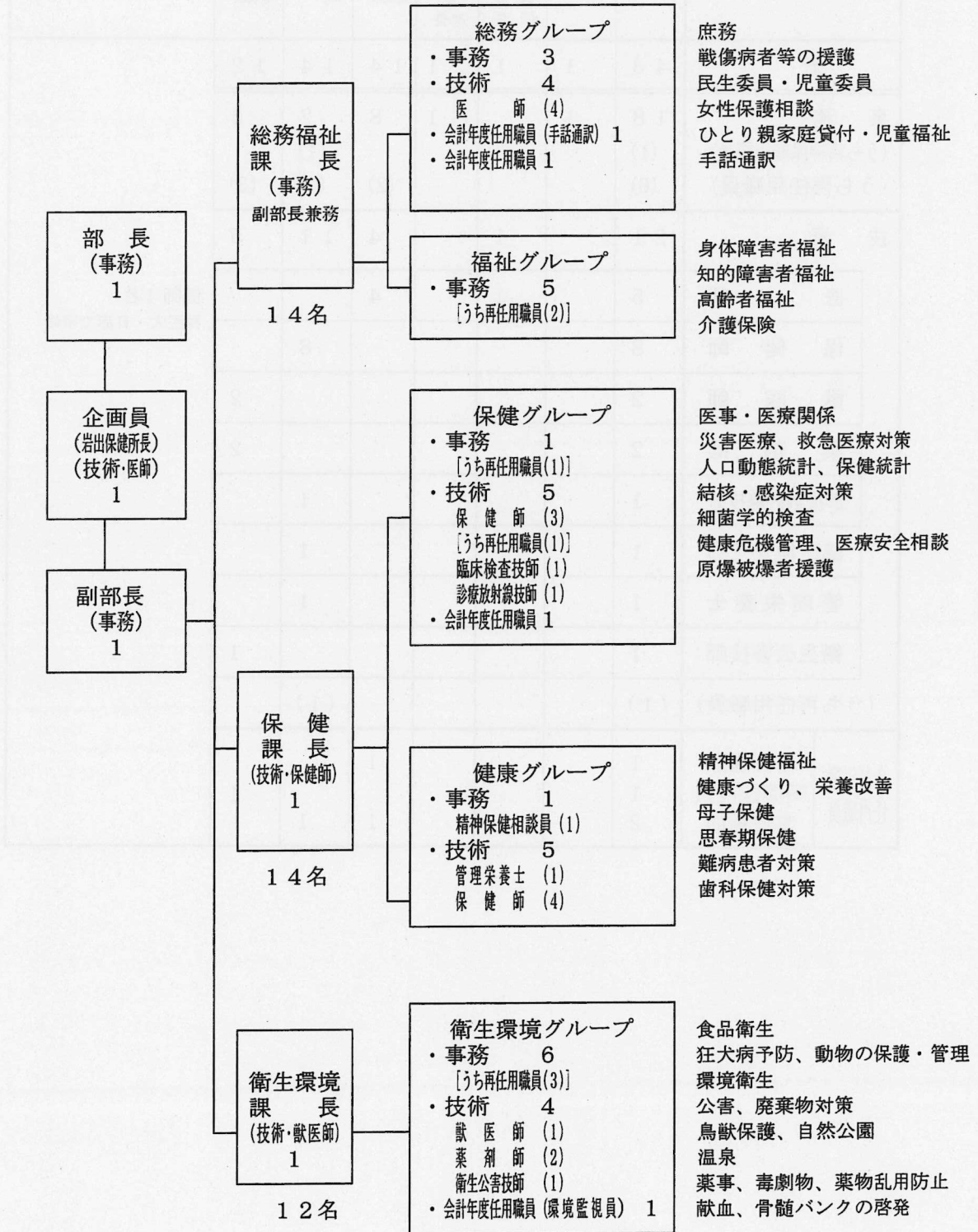


### 3 機構と職員

#### (1) 機構及び業務内容

計 43 名

(令和5年4月1日現在、会計年度任用職員・4名を含む)



(2) 職員の職種別配置状況

(令和5年4月1日現在)

区 分	現員	配 置 内 訳						備 考
		部長	企 画 員 兼 所 長	副部長 兼 次 長	総務 福 祉 課	保 健 課	衛 生 環 境 課	
計	43	1	1	1	14	14	12	
事 務 (うち精神保健相談員) (うち再任用職員)	18 (1) (6)	1		1	8 (2)	2 (1)	6 (3)	
技 術	21		1		4	11	5	
医 師	5		1		4			医師4名 和医大・日赤で研修
保 健 師	8					8		
獣 医 師	2						2	
薬 剤 師	2						2	
診療放射線技師	1					1		
臨床検査技師	1					1		
管理栄養士	1					1		
衛生公害技師	1						1	
(うち再任用職員)	(1)					(1)		
会計年度 任用職員	手話通訳	1			1			
	環境監視員	1					1	
	事務補助	2			1	1		

#### 4 定期開設等相談事業

##### 【総務福祉課担当】

業務名	対象・業務内容	実施日時
巡回相談 [予約制] (県子ども・女性・ 障害者相談センタ ーによる)	子供の発達相談	児童(18歳まで) 児童巡回相談： 奇数月の第2木曜日(原則)
	知的障害児者	児童療育手帳巡回相談： 毎月1回(原則) 成人(18歳以上)： 年6回(5,7,9,11,1,3月)
福祉相談	障害者・高齢者・母子等	随時

##### 【保健課担当】

業務名	対象・業務内容	実施日時
医療安全相談	医療機関等に関する相談	随時
一般健康相談 (健康診断書発行) [予約制]	一般 検査項目 身長、体重、視力、検尿、 心電図、血液検査(一部)、 胸部エックス線撮影	毎月第1・3火曜日 9:30~11:00 (ただし、祝日は除く。)
エイズ相談・HIV 通常検査 [予約制]	一般・HIV抗体検査 (必要に応じSTI検査)	毎月第1・3火曜日 9:30~11:00 (ただし、祝日は除く。)
HIV即日検査 [予約制]	HIV抗体検査のみ	毎月第1火曜日 14:00~16:00 毎月第3火曜日 17:00~19:00 (ただし、祝日は除く。)
検便	赤痢菌・サルモネラ菌・ O-157等	毎月第1・3火曜日 9:30~11:00 (ただし、祝日は除く。)

業務名	対象・業務内容	実施日時
こころの健康相談 [予約制] (精神科医師による)	心の不調や精神疾患、ひきこもり等に関する相談	毎月 第1木曜日 (原則) 13:30～ 毎月 第2火曜日 (原則) 13:30～ 毎月 第4金曜日 (原則) 13:30～
療育相談 [予約制] (整形外科医師による)	整形外科的に心配のある乳幼児ならびに児童	偶数月第1もしくは第2金曜日 9:00～
こうのとりの相談 [予約制] (不妊専門医師による)	不妊等で悩む夫婦等	相談者と不妊専門医師で日時調整 火曜日15:00～

【衛生環境課担当】

業務名	対象・業務内容	実施日時
薬物相談	覚醒剤、大麻等薬物に関する相談	随時
フィブリノゲン相談	フィブリノゲン製剤に関する相談	随時
骨髄バンク登録 [予約制]	18歳から54歳までの健康な方	毎月第1・3火曜日 9:30～11:00 (ただし、祝日は除く。)