

社会資本総合整備計画 防災・安全交付金

令和07年02月03日

計画の名称	5 交通の安全や快適な暮らしを支える道路環境の整備（防災・安全）														
計画の期間	令和06年度～令和10年度（5年間）												重点配分対象の該当		
交付対象	和歌山県,和歌山市,海南市,橋本市,有田市,御坊市,田辺市,新宮市,紀の川市,岩出市,かつらぎ町,九度山町,高野町,湯浅町,広川町,有田川町,印南町,みなべ町,日高川町,上富田町,太地町,古座川町,串本町														
計画の目標	県民が安全で快適に道路を利用できるよう、歩道設置、現道拡幅、防護柵設置、カラー舗装等による歩行空間の整備や、交差点改良、舗装修繕、標識設置、道路照明設置、バリアフリー化などを行い、道路環境を整備するとともに、事故発生原因の解消を図る。														
全体事業費（百万円）	合計（A+B+C+D）		42,330	A	42,330	B	0	C	0	D	0	効果促進事業費の割合 C / （A+B+C+D）		0	%

番号	計画の成果目標（定量的指標）			
	定量的指標の定義及び算定式	定量的指標の現況値及び目標値		
		当初現況値	中間目標値	最終目標値
		R5末	R8末	R10末
1	県内の年間死傷事故件数をR4年から10%低減			
	県内の年間死傷事故件数をR4年から10%（R10年）低減 〔 県内の死傷事故件数の低減率（％） 〕 ＝ { 1－〔 R10年の死傷事故件数 / R4年の死傷事故件数 〕 } × 100	0%	5%	10%

備考等	個別施設計画を含む	○	国土強靱化を含む	○	定住自立圏を含む	-	連携中枢都市圏を含む	-	流域水循環計画を含む	-	地域再生計画を含む	-

A 基幹事業																			
基幹事業（大）	番号	事業 種別	地域 種別	交付 対象	直接 間接	事業者	種別 1	種別 2	要素となる事業名 （事業箇所）	事業内容 （延長・面積等）	市区町村名 / 港湾・地区名	事業実施期間（年度）					全体事業費 （百万円）	費用 便益比	個別施設計画 策定状況
		一体的に実施することにより期待される効果																	
		備考																	
道路事業	A01-001	道路	一般	和歌山県	直接	和歌山県	国道	修繕	（国）168号ほか7路線 舗装修繕	舗装修繕（L=696.5km）	和歌山市ほか						10,000		-
	A01-002	道路	一般	和歌山県	直接	和歌山県	都道府 県道	修繕	（主）かつらぎ桃山線ほ か188路線 舗装修繕	舗装修繕（L=1878.7km）	紀の川市ほか						10,000		-
	A01-003	道路	一般	和歌山県	直接	和歌山県	国道	修繕	（国）168号ほか7路線 防護柵設置	木製ガードレール設置（L=50 .0km）	新宮市ほか						400		-
	A01-004	道路	一般	和歌山県	直接	和歌山県	都道府 県道	修繕	（主）かつらぎ桃山線ほ か188路線 防護柵設置	木製ガードレール設置（L=50 .0km）	紀の川市ほか						400		-
	A01-005	道路	一般	和歌山県	直接	和歌山県	国道	交安	（国）168号ほか7路線 道路情報提供装置設置	道路情報提供装置設置（50箇 所）	新宮市ほか						500		-
	A01-006	道路	一般	和歌山県	直接	和歌山県	都道府 県道	交安	（主）かつらぎ桃山線ほ か188路線 道路情報提供 装置設置	道路情報提供装置設置（50箇 所）	紀の川市ほか						500		-

A 基幹事業

基幹事業（大）	番号	事業 種別	地域 種別	交付 対象	直接 間接	事業者	種別 1	種別 2	要素となる事業名 （事業箇所）	事業内容 （延長・面積等）	市区町村名 / 港湾・地区名	事業実施期間（年度）					全体事業費 （百万円）	費用 便益比	個別施設計画 策定状況
		一体的に実施することにより期待される効果																	
		備考																	
道路事業	A01-007	道路	一般	和歌山県	直接	和歌山県	都道府 県道	交安	（主）御坊由良線 吹井 工区	歩道整備（L=0.5km）	由良町						600		-
	A01-008	道路	一般	和歌山県	直接	和歌山県	国道	交安	（国）3 7 0 号 学文路 工区	歩道整備（L=0.2km）	橋本市						250		-
	A01-009	道路	一般	和歌山県	直接	和歌山県	都道府 県道	交安	案内標識整備	案内標識整備（130箇所）	和歌山市ほか						90		-
	A01-010	道路	一般	和歌山県	直接	和歌山県	都道府 県道	交安	（主）岩出海南線 口須 佐工区	交差点改良（L=0.1km）	和歌山市						300		-
	A01-011	道路	一般	和歌山県	直接	和歌山県	都道府 県道	交安	（主）那智山勝浦線 市 野々工区	歩道整備（L=0.1km）	那智勝浦町						50		-
	A01-012	道路	一般	和歌山県	直接	和歌山県	国道	交安	（国）169号 大沼工区	歩道整備（L=0.2km）	北山村						150		-
	A01-013	道路	一般	和歌山県	直接	和歌山県	都道府 県道	交安	（一）西脇梅原線 木ノ 本工区	歩道整備（L=0.28km）	和歌山市						300		-

A 基幹事業																			
基幹事業（大）	番号	事業 種別	地域 種別	交付 対象	直接 間接	事業者	種別 1	種別 2	要素となる事業名 （事業箇所）	事業内容 （延長・面積等）	市区町村名 / 港湾・地区名	事業実施期間（年度）					全体事業費 （百万円）	費用 便益比	個別施設計画 策定状況
		一体的に実施することにより期待される効果																	
		備考																	
道路事業	A01-014	道路	一般	和歌山県	直接	和歌山県	国道	交安	（国）424号 日高川町皆瀬工区	歩道整備（L=0.2km）	日高川町						100		-
	A01-015	道路	一般	和歌山県	直接	和歌山県	都道府県道	交安	道路照明整備	道路照明（20箇所）	和歌山市ほか						200		-
	A01-016	道路	一般	和歌山県	直接	和歌山県	国道	交安	防護柵整備	防護柵設置（L=2.0km）	有田川町～古座川町						150		-
	A01-017	道路	一般	和歌山県	直接	和歌山県	都道府県道	交安	（一）江川小松原線 藤田町藤井工区	簡易パーキング（1箇所）	御坊市						150		-
	A01-018	道路	一般	和歌山県	直接	和歌山県	都道府県道	交安	（主）すさみ古座線 西向工区	歩道整備（L=0.7km）	串本町						600		-
	A01-019	道路	一般	和歌山県	直接	和歌山県	都道府県道	交安	（一）桃山丸栖線 丸栖工区	交差点改良（L=0.10km）	紀の川市						140		-

A 基幹事業																			
基幹事業（大）	番号	事業 種別	地域 種別	交付 対象	直接 間接	事業者	種別 1	種別 2	要素となる事業名 （事業箇所）	事業内容 （延長・面積等）	市区町村名 / 港湾・地区名	事業実施期間（年度）					全体事業費 （百万円）	費用 便益比	個別施設計画 策定状況
		一体的に実施することにより期待される効果																	
		備考																	
道路事業	A01-020	道路	一般	和歌山県	直接	和歌山県	都道府 県道	交安	事故危険箇所対策	交通安全施設（19箇所）	和歌山市ほか						100	-	
	A01-021	道路	一般	和歌山県	直接	和歌山県	国道	交安	（国）424号 熊野川工区	歩道整備（L=0.16km）	日高川町						50	-	
	A01-022	道路	一般	和歌山県	直接	和歌山県	国道	交安	（国）424号 西本庄工区	視距改良（L=0.4km）	みなべ町						600	-	
	A01-023	道路	一般	和歌山県	直接	和歌山県	都道府 県道	交安	（一）柏御坊線 吉原工 区	交差点改良（L=0.2km）	美浜町						40	-	
	A01-024	道路	一般	和歌山県	直接	和歌山県	都道府 県道	交安	（主）和歌山打田線 下 井阪工区	交差点改良（L=0.3km）	紀の川市						600	-	
	A01-025	道路	一般	和歌山県	直接	和歌山県	都道府 県道	交安	（国）480号 滝工区	事故危険対策（L=0.12km）	かつらぎ町						80	-	
	A01-026	道路	一般	和歌山県	直接	和歌山県	都道府 県道	交安	（主）岩出海南線 和佐 関戸工区	歩道整備（L=0.03km）	和歌山市						20	-	

A 基幹事業

基幹事業（大）	番号	事業 種別	地域 種別	交付 対象	直接 間接	事業者	種別 1	種別 2	要素となる事業名 （事業箇所）	事業内容 （延長・面積等）	市区町村名 / 港湾・地区名	事業実施期間（年度）					全体事業費 （百万円）	費用 便益比	個別施設計画 策定状況
		一体的に実施することにより期待される効果																	
		備考																	
道路事業	A01-027	道路	一般	和歌山県	直接	和歌山県	国道	交安	信号機のない横断歩道対策	交通安全施設（30箇所）	和歌山市～新宮市						96		-
	A01-028	道路	一般	和歌山県	直接	和歌山県	都道府 県道	交安	踏切道内安全施設整備	踏切道内安全施設整備（52箇所）	和歌山市ほか						100		-
	A01-029	道路	一般	和歌山市	直接	和歌山市	市町村 道	修繕	市駅小倉線ほか	舗装修繕（L=6.5km）	和歌山市						762		策定済
	A01-030	道路	一般	和歌山市	直接	和歌山市	市町村 道	交安	（他）西和佐9号線ほか	路肩改良（L=1.1km）	和歌山市						310		-
	A01-031	道路	一般	和歌山市	直接	和歌山市	市町村 道	交安	（1）市駅小倉線	交差点改良（1箇所）	和歌山市						456		-
A01-032	道路	一般	和歌山市	直接	和歌山市	市町村 道	交安	(他)宮49号線	現道拡幅（L=0.09km）	和歌山市						72		-	

A 基幹事業																			
基幹事業（大）	番号	事業 種別	地域 種別	交付 対象	直接 間接	事業者	種別 1	種別 2	要素となる事業名 （事業箇所）	事業内容 （延長・面積等）	市区町村名 / 港湾・地区名	事業実施期間（年度）					全体事業費 （百万円）	費用 便益比	個別施設計画 策定状況
		一体的に実施することにより期待される効果																	
		備考																	
道路事業	A01-033	道路	一般	和歌山市	直接	和歌山市	市町村 道	交安	(他)手平神前線	現道拡幅（L=0.11km）	和歌山市						98		-
	A01-034	道路	一般	和歌山市	直接	和歌山市	市町村 道	交安	(他)紀伊92号線	現道拡幅（L=0.25km）	和歌山市						86		-
	A01-035	道路	一般	和歌山市	直接	和歌山市	市町村 道	交安	(他)杭ノ瀬神前線	現道拡幅（L=0.14km）	和歌山市						114		-
	A01-036	道路	一般	和歌山市	直接	和歌山市	市町村 道	交安	（他）今福12号線	現道拡幅(L=0.16km)	和歌山市						373	-	-
	A01-037	道路	一般	和歌山市	直接	和歌山市	市町村 道	交安	自転車走行空間整備	自転車対策	和歌山市						376		-
	A01-038	道路	一般	和歌山市	直接	和歌山市	市町村 道	交安	（他）西和佐152号線	道路新設(L=0.13km)	和歌山市						324		-

A 基幹事業																			
基幹事業（大）	番号	事業 種別	地域 種別	交付 対象	直接 間接	事業者	種別 1	種別 2	要素となる事業名 （事業箇所）	事業内容 （延長・面積等）	市区町村名 / 港湾・地区名	事業実施期間（年度）					全体事業費 （百万円）	費用 便益比	個別施設計画 策定状況
		一体的に実施することにより期待される効果																	
		備考																	
道路事業	A01-039	道路	一般	和歌山市	直接	和歌山市	市町村 道	交安	（他）出水加納線	歩行空間整備（L=0.44km）	和歌山市						112		-
	A01-040	道路	一般	和歌山市	直接	和歌山市	市町村 道	交安	（他）里川辺線	交差点改良（1箇所）	和歌山市						33		-
	A01-041	道路	一般	和歌山市	直接	和歌山市	市町村 道	交安	（他）四箇郷102号線ほか	現道拡幅（L=0.37km）	和歌山市						158		-
	A01-042	道路	一般	和歌山市	直接	和歌山市	市町村 道	交安	（他）西和佐21号線	現道拡幅（L=0.085km）	和歌山市						57	-	-
	A01-043	道路	一般	和歌山市	直接	和歌山市	市町村 道	交安	（他）西脇19号線	歩行空間整備（L=0.02km）	和歌山市						3		-
	A01-044	道路	一般	和歌山市	直接	和歌山市	市町村 道	交安	（ 1 ）有本中島線	現道拡幅（L=0.08km）	和歌山市						81	-	-



A 基幹事業

基幹事業（大）	番号	事業 種別	地域 種別	交付 対象	直接 間接	事業者	種別 1	種別 2	要素となる事業名 （事業箇所）	事業内容 （延長・面積等）	市区町村名 / 港湾・地区名	事業実施期間（年度）					全体事業費 （百万円）	費用 便益比	個別施設計画 策定状況
		一体的に実施することにより期待される効果																	
		備考																	
道路事業	A01-045	道路	一般	海南市	直接	海南市	市町村 道	修繕	大野中51号線ほか	舗装修繕（L=50km）	海南市						300		-
	A01-046	道路	一般	海南市	直接	海南市	市町村 道	交安	（１）前川線	現道拡幅（L=30m）	海南市						120		-
	A01-047	道路	一般	橋本市	直接	橋本市	市町村 道	修繕	（１）高野口2号線ほか	舗装修繕（L=9.5km）	橋本市						400		策定済
	A01-048	道路	一般	有田市	直接	有田市	市町村 道	修繕	（他）6号線ほか	舗装修繕（L=10.0km）	有田市						700		-
	A01-049	道路	一般	御坊市	直接	御坊市	市町村 道	修繕	富安入山１号線ほか	舗装修繕（L=3.0km）	御坊市						300		策定済
	A01-050	道路	一般	田辺市	直接	田辺市	市町村 道	修繕	田辺市路面修繕事業	路面修繕	田辺市						14		-

A 基幹事業																			
基幹事業（大）	番号	事業 種別	地域 種別	交付 対象	直接 間接	事業者	種別 1	種別 2	要素となる事業名 （事業箇所）	事業内容 （延長・面積等）	市区町村名 / 港湾・地区名	事業実施期間（年度）					全体事業費 （百万円）	費用 便益比	個別施設計画 策定状況
		一体的に実施することにより期待される効果																	
		備考																	
道路事業	A01-051	道路	一般	新宮市	直接	新宮市	市町村 道	交安	（ １ ）比奈久保線	交差点改良	新宮市						76		-
	A01-052	道路	一般	紀の川市	直接	紀の川市	市町村 道	修繕	（ 他 ）井阪打田線ほか14 路線	舗装修繕（L=8.1km）	紀の川市						355		-
	A01-053	道路	一般	岩出市	直接	岩出市	市町村 道	修繕	（ 他 ）野上野清水線外12 線	舗装修繕（L=14.0km）	岩出市						470		策定済
	A01-054	道路	一般	かつらぎ 町	直接	かつらぎ町	市町村 道	交安	（ 他 ）1号線	現道拡幅（L=0.14km）	かつらぎ町						100		-
	A01-055	道路	一般	九度山町	直接	九度山町	市町村 道	交安	（ 他 ）84号線	現道拡幅（L=0.13km）	九度山町						28		-
	A01-056	道路	一般	九度山町	直接	九度山町	市町村 道	交安	（ 他 ）44号線	現道拡幅・新設（L=1.80km）	九度山町						1,350		-

A 基幹事業																			
基幹事業（大）	番号	事業 種別	地域 種別	交付 対象	直接 間接	事業者	種別 1	種別 2	要素となる事業名 （事業箇所）	事業内容 （延長・面積等）	市区町村名 / 港湾・地区名	事業実施期間（年度）					全体事業費 （百万円）	費用 便益比	個別施設計画 策定状況
		一体的に実施することにより期待される効果																	
		備考																	
道路事業	A01-057	道路	一般	九度山町	直接	九度山町	市町村 道	交安	（他）156・176号線	現道拡幅（L=0.76km）	九度山町						180		-
	A01-058	道路	一般	高野町	直接	高野町	市町村 道	交安	高野町安全施設設置事業	交通安全施設設置	高野町						133		-
	A01-059	道路	一般	湯浅町	直接	湯浅町	市町村 道	修繕	（他）湯浅188号線ほか9 路線	舗装修繕	湯浅町						150		-
	A01-060	道路	一般	湯浅町	直接	湯浅町	市町村 道	交安	（他）湯浅126号線ほか2 路線	歩道整備（L=0.8km）	湯浅町						330		-
	A01-061	道路	一般	湯浅町	直接	湯浅町	市町村 道	交安	湯浅町路面点検事業	路面性状調査	湯浅町						6		-
	A01-062	道路	一般	広川町	直接	広川町	市町村 道	交安	（他）南広西66号線ほか1 路線	現道拡幅（L=0.08km）	広川町						27		-

A 基幹事業																			
基幹事業（大）	番号	事業 種別	地域 種別	交付 対象	直接 間接	事業者	種別 1	種別 2	要素となる事業名 （事業箇所）	事業内容 （延長・面積等）	市区町村名 / 港湾・地区名	事業実施期間（年度）					全体事業費 （百万円）	費用 便益比	個別施設計画 策定状況
		一体的に実施することにより期待される効果																	
		備考																	
道路事業	A01-063	道路	一般	有田川町	直接	有田川町	市町村 道	交安	有田川町路面点検事業	路面性状調査	有田川町						10	-	
	A01-064	道路	一般	印南町	直接	印南町	市町村 道	交安	（他）上野山線	現道拡幅（L=1.0km）	印南町						800	-	
	A01-065	道路	一般	印南町	直接	印南町	市町村 道	交安	（他）光川森裏栗谷線	現道拡幅（L=0.6km）	印南町						400	-	
	A01-066	道路	一般	みなべ町	直接	みなべ町	市町村 道	修繕	（１）須賀社山内線ほか	舗装修繕（L=5.0km）	みなべ町						200	-	
	A01-067	道路	一般	日高川町	直接	日高川町	市町村 道	修繕	（１）山野稲原線ほか	舗装修繕（L=2.0km）	日高川町						200	-	
	A01-068	道路	一般	上富田町	直接	上富田町	市町村 道	交安	（２）大坊奈目良線	歩道整備（L=0.2km）	上富田町						100	-	

A 基幹事業

基幹事業（大）	番号	事業 種別	地域 種別	交付 対象	直接 間接	事業者	種別 1	種別 2	要素となる事業名 （事業箇所）	事業内容 （延長・面積等）	市区町村名 / 港湾・地区名	事業実施期間（年度）					全体事業費 （百万円）	費用 便益比	個別施設計画 策定状況
		一体的に実施することにより期待される効果																	
		備考																	
道路事業	A01-069	道路	一般	太地町	直接	太地町	市町村 道	修繕	常渡線ほか	舗装修繕（L=2.1km）	太地町						140		策定済
	A01-070	道路	一般	太地町	直接	太地町	市町村 道	交安	本浦燈明崎2号線ほか	自動運転施設整備(L=4.5km)	太地町						39		-
	A01-071	道路	一般	古座川町	直接	古座川町	市町村 道	修繕	（１）下露小川線ほか	舗装修繕（L=8.5km）	古座川町						193		-
	A01-072	道路	一般	串本町	直接	串本町	市町村 道	交安	（他）サンゴ台中央線	現道拡幅(L=0.03km)	串本町						18		-
	A01-073	道路	一般	串本町	直接	串本町	市町村 道	交安	（他）サンゴ台中央線	道路標識設置	串本町						10		-
	A01-074	道路	一般	和歌山県	直接	和歌山県	国道	交安	道路情報提供装置整備	道路情報提供装置（73箇所）	和歌山市ほか						1,000		-
	A01-075	道路	一般	和歌山県	直接	和歌山県	都道府 県道	修繕	交通安全対策と一体とな った舗装修繕事業	舗装修繕(2箇所）	和歌山市ほか						50		-

A 基幹事業																			
基幹事業（大）	番号	事業 種別	地域 種別	交付 対象	直接 間接	事業者	種別 1	種別 2	要素となる事業名 （事業箇所）	事業内容 （延長・面積等）	市区町村名 / 港湾・地区名	事業実施期間（年度）					全体事業費 （百万円）	費用 便益比	個別施設計画 策定状況
		一体的に実施することにより期待される効果																	
		備考																	
道路事業	A01-076	道路	一般	有田川町	直接	有田川町	市町村 道	交安	吉備中央縦貫線ほか	舗装修繕（L=5.0km）	有田川町						400		策定済
	A01-077	道路	一般	和歌山県	直接	和歌山県	都道府 県道	交安	（一）和歌山阪南線	交差点改良（0.5km）	和歌山市						100	-	-
	A01-078	道路	一般	和歌山県	直接	和歌山県	都道府 県道	交安	路面冠水標示警告装置更 新	路面冠水標示警告装置更新（ 2箇所）	和歌山市						100	-	-
	A01-079	道路	一般	和歌山県	直接	和歌山県	都道府 県道	交安	（一）吉原湯浅線 徳田 工区	交差点改良（0.5km）	有田川町						60	-	-
	A01-080	道路	一般	和歌山県	直接	和歌山県	都道府 県道	交安	案内標識整備（道路表示 板更新）	道路表示板更新（49箇所）	和歌山市ほか						1,700	-	-
A01-081	道路	一般	海南市	直接	海南市	市町村 道	交安	小野田17号線	現道拡幅（L=0.14km）	海南市						33	-	-	

A 基幹事業																			
基幹事業（大）	番号	事業 種別	地域 種別	交付 対象	直接 間接	事業者	種別 1	種別 2	要素となる事業名 （事業箇所）	事業内容 （延長・面積等）	市区町村名 / 港湾・地区名	事業実施期間（年度）					全体事業費 （百万円）	費用 便益比	個別施設計画 策定状況
		一体的に実施することにより期待される効果																	
		備考																	
道路事業	A01-082	道路	一般	岩出市	直接	岩出市	市町村 道	新設	森川尻 2 号線	橋梁架替	岩出市						25	-	-
	A01-083	道路	一般	湯浅町	直接	湯浅町	市町村 道	交安	（他）湯浅187号線ほか2 路線	現道拡幅(L=330m)	湯浅町						400	-	-
	A01-084	道路	一般	湯浅町	直接	湯浅町	市町村 道	交安	（他）田1号線	グリーンベルト(L=570m)	湯浅町						8	-	-
	A01-085	道路	一般	和歌山市	直接	和歌山市	市町村 道	交安	（他）直川45号線	交差点改良（1箇所）	和歌山市						194	-	-
	A01-086	道路	一般	高野町	直接	高野町	市町村 道	修繕	高野町路面修繕事業	路面修繕	高野町						200	-	-
	A01-087	道路	一般	広川町	直接	広川町	市町村 道	交安	（他）南広西55号線	歩道整備（L=0.11km）	広川町						10	-	-

A 基幹事業																			
基幹事業（大）	番号	事業 種別	地域 種別	交付 対象	直接 間接	事業者	種別 1	種別 2	要素となる事業名 （事業箇所）	事業内容 （延長・面積等）	市区町村名 / 港湾・地区名	事業実施期間（年度）					全体事業費 （百万円）	費用 便益比	個別施設計画 策定状況
		一体的に実施することにより期待される効果																	
		備考																	
道路事業	A01-088	道路	一般	広川町	直接	広川町	市町村 道	修繕	広川町道	路面性状調査（L=200km）	広川町						10	-	-
	A01-089	道路	一般	広川町	直接	広川町	市町村 道	改築	（ 1 ） 広・西広線	越波対策（L=0.22km）	広川町						10	-	-
	A01-090	道路	一般	和歌山市	直接	和歌山市	市町村 道	交安	（ 他 ） 貴志37号線	現道拡幅（L=0.33km）	和歌山市						77	-	-
	A01-091	道路	一般	和歌山市	直接	和歌山市	市町村 道	交安	（ 他 ） 栗楠見小学校線	現道拡幅（L=0.17km）	和歌山市						45	-	-
	A01-092	道路	一般	和歌山市	直接	和歌山市	市町村 道	新設	（ 他 ） 山東中塩ノ谷線	道路新設（L=0.03km）	和歌山市						33	-	-
	A01-093	道路	一般	和歌山市	直接	和歌山市	市町村 道	交安	（ 他 ） 紀伊119号線	現道拡幅（L=0.18km）	和歌山市						102	-	-



A 基幹事業																				
基幹事業（大）	番号	事業 種別	地域 種別	交付 対象	直接 間接	事業者	種別 1	種別 2	要素となる事業名 （事業箇所）	事業内容 （延長・面積等）	市区町村名 / 港湾・地区名	事業実施期間（年度）					全体事業費 （百万円）	費用 便益比	個別施設計画 策定状況	
		一体的に実施することにより期待される効果																		
		備考																		
道路事業	A01-094	道路	一般	和歌山市	直接	和歌山市	市町村 道	交安	（他）直川3号線	現道拡幅（L=0.3km）	和歌山市						187	-	-	
	A01-095	道路	一般	和歌山市	直接	和歌山市	市町村 道	交安	（他）宮59号線	現道拡幅（L=0.024km）	和歌山市						456	-	-	
												小計						42,330		
											合計						42,330			

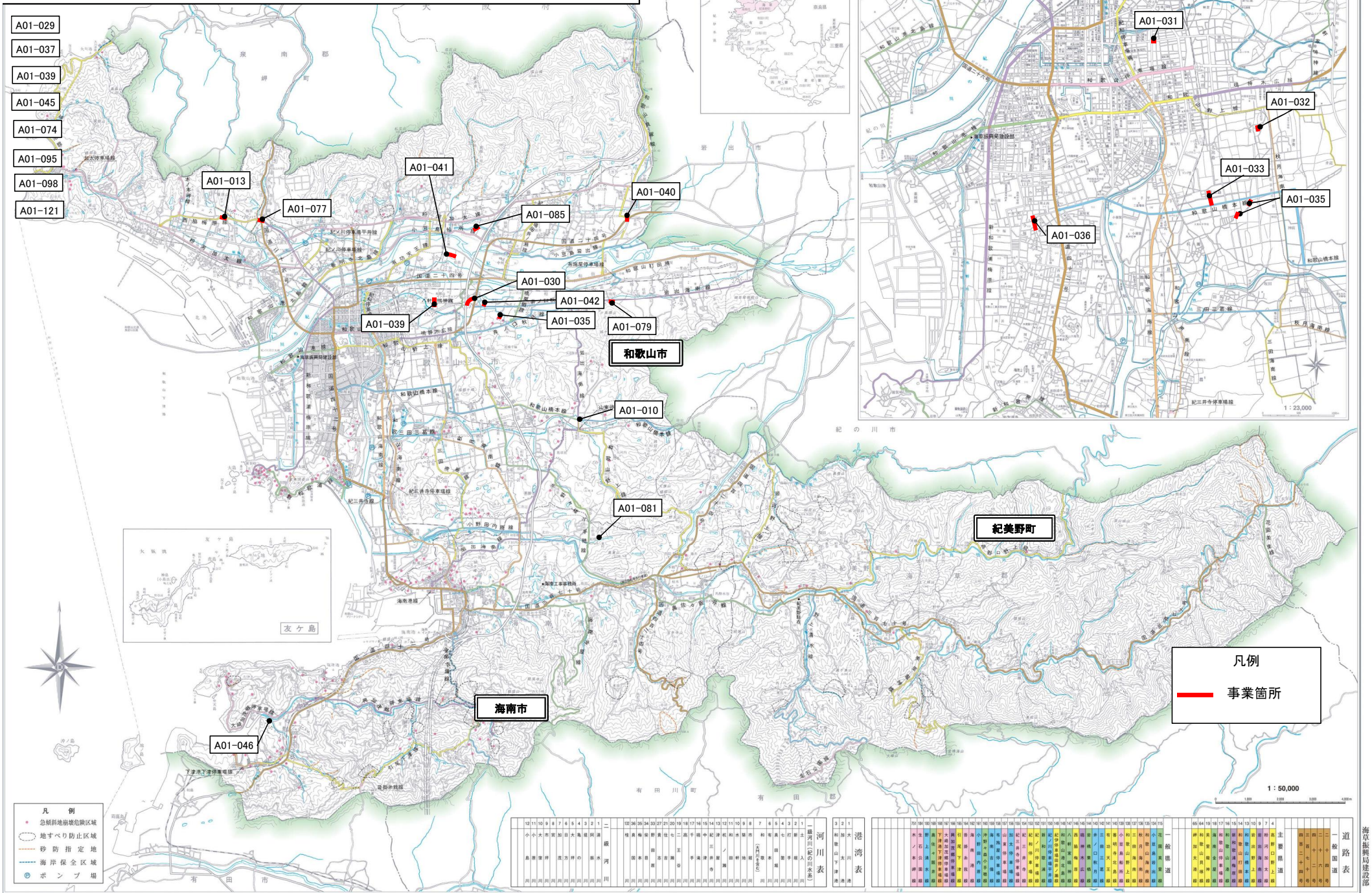
交付金の執行状況

(単位：百万円)

	R06				
配分額 (a)	0				
計画別流用増 減額 (b)	0				
交付額 (c=a+b)	0				
前年度からの繰越額 (d)	0				
支払済額 (e)	0				
翌年度繰越額 (f)	0				
うち未契約繰越額(g)	0				
不用額 (h = c+d-e-f)	0				
未契約繰越率+不用率 (i = (g+h)/(c+d))%	0				
未契約繰越率+不用率が10%を超えている場合その理由					

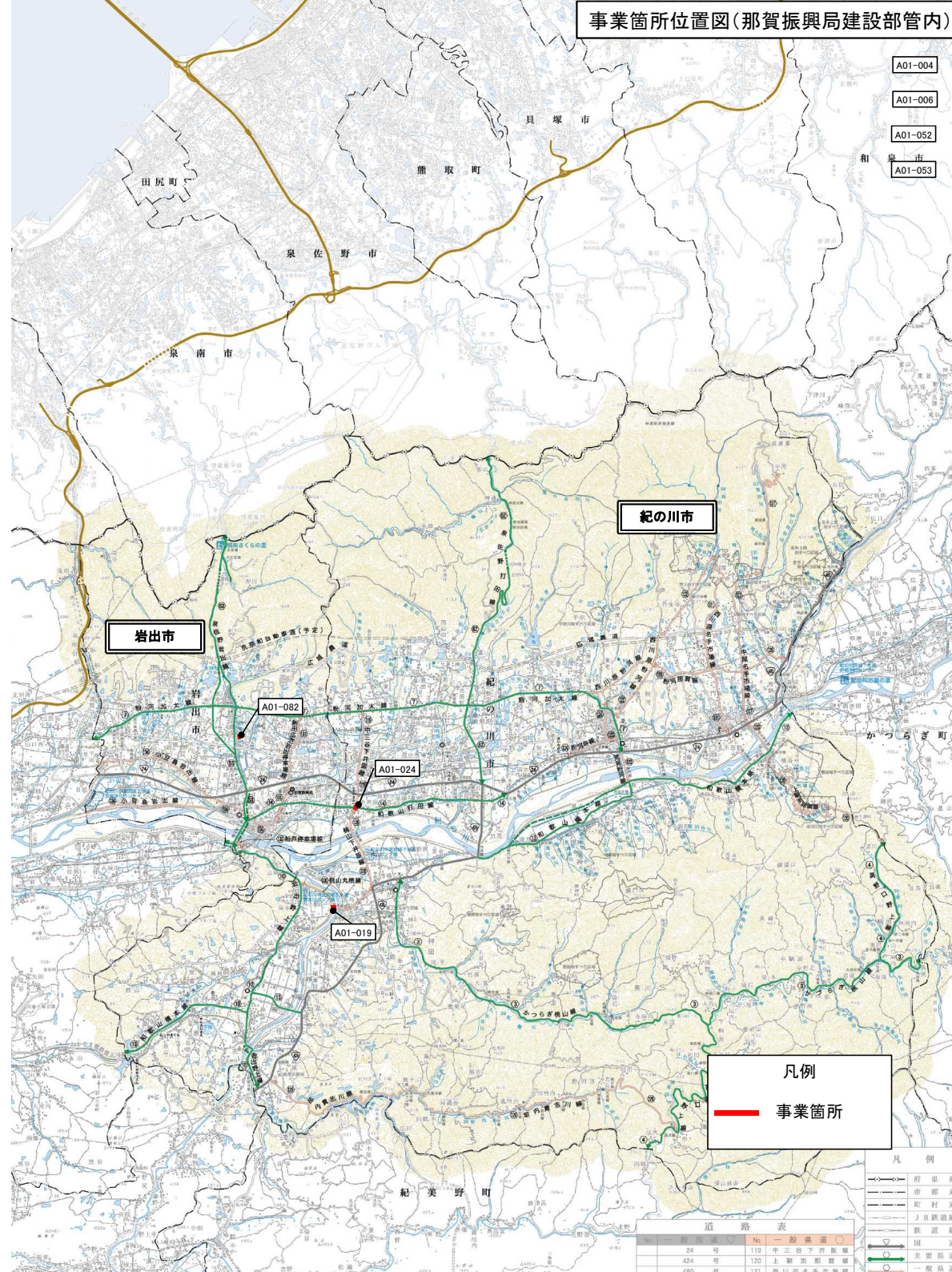


## 事業箇所位置図(海草振興局建設部管内)





事業箇所位置図(那賀振興局建設部管内)



凡例

事業箇所

凡例

- 府県界
- 市郡界
- 町村界
- 国道
- 主要国道
- 一般国道
- 主要県道
- 一般県道
- 主要市道
- 一般市道
- 主要町道
- 一般町道

道路表

No.	一般国道	No.	一般県道
24 号	119 中三谷下井阪線		
624 号	125 上野瀬郡賀線		
620 号	121 上野瀬郡賀線		



## 事業箇所位置図(伊都振興局建設部管内)

## 凡例

事業箇所

A01-047

7 A01-086

A01-008

A01-055

A01-025

かつらぎ町

A01-054

A01-057

1

A01-055

A01-056

九度山町

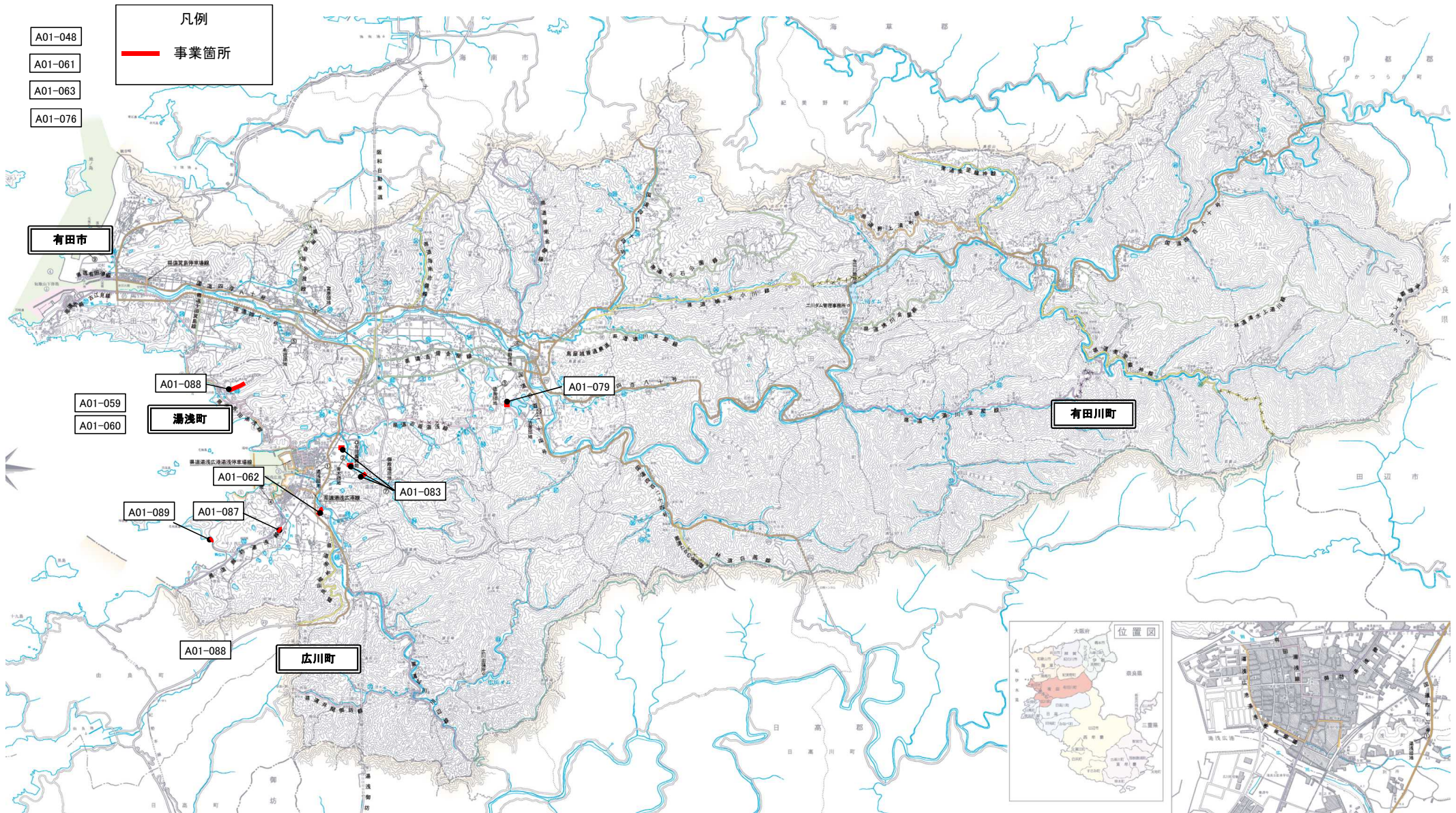
步-高-2

高野町

[illegible]



# 事業箇所位置図(有田振興局建設部管内)





# 事業箇所位置図(日高振興局建設部管内)

凡例

事業箇所

A01-049

由良町

A01-007

日高町

美浜町

A01-023

御坊市

A01-017

A01-067

印南町

A01-064

みなべ町

A01-022

A01-014

A01-021

日高川町

A01-066

表	No.	2級河川	No.	2級河川
2号	73	前田川	127	江
4号	74	山良川	128	大湊川
5号	75	井川	129	城内川
3路	76	東通川	130	熊野川
	77	南出川	132	主子川
	78	山良川	133	神川
龍神線	79	西川	134	駿川
川辺線	80	和田川	135	野馬川
東通線	81	支尾川	136	上野川
由良線	82	小中川	137	法務谷川
津線	83	三河谷川	138	梅井川
山良線	84	井川	139	津井川
印南線	85	北井川	140	印南川
印南線	86	比井川	141	柳井川
龍神線	87	印川	142	山谷川
印南線	88	東良川	143	奈良井川
龍神線	89	森後川	144	黒の川
11路	90	東良川	145	切谷川
	91	東良川	146	西の地川
東通線	92	東谷川(堀)	147	西の地川
山良線	93	河川	148	夕雲川
由良線	94	平井川	149	大又川
東通線	95	東井川	150	東井川
東通線	96	河川	151	東井川
公通線	97	下井川	152	大中地川
東通線	98	上井川	153	入谷川
東通線	99	上井川	154	上井川
東通線	100	中井川	155	西井川
東通線	101	沖井川	156	東井川
龍神線	102	小湊川	157	東井川
龍神線	103	伊佐の川	158	東井川
山良線	104	伊佐の川	159	東井川
山良線	105	東井川	160	東井川
東通線	106	東井川	161	東井川
東通線	107	東井川	162	東井川
東通線	108	東井川	163	東井川
東通線	109	東井川	164	東井川
東通線	110	東井川	165	東井川
東通線	111	東井川	166	東井川
東通線	112	東井川	167	東井川
東通線	113	東井川	168	東井川
東通線	114	東井川	169	東井川
東通線	115	東井川	170	東井川

海岸保全区域表(農林水産省所管海岸)			
No.	沿岸名	海岸名	地区海岸名
1	紀伊半島	紀伊半島	紀伊半島
2	紀伊半島	紀伊半島	紀伊半島
3	紀伊半島	紀伊半島	紀伊半島
4	紀伊半島	紀伊半島	紀伊半島
5	紀伊半島	紀伊半島	紀伊半島
6	紀伊半島	紀伊半島	紀伊半島
7	紀伊半島	紀伊半島	紀伊半島
8	紀伊半島	紀伊半島	紀伊半島
9	紀伊半島	紀伊半島	紀伊半島
10	紀伊半島	紀伊半島	紀伊半島
11	紀伊半島	紀伊半島	紀伊半島
12	紀伊半島	紀伊半島	紀伊半島
13	紀伊半島	紀伊半島	紀伊半島
14	紀伊半島	紀伊半島	紀伊半島

海岸保全区域表(国土交通省河川局所管海岸)			
No.	沿岸名	海岸名	地区海岸名
1	紀伊半島	紀伊半島	紀伊半島
2	紀伊半島	紀伊半島	紀伊半島
3	紀伊半島	紀伊半島	紀伊半島
4	紀伊半島	紀伊半島	紀伊半島
5	紀伊半島	紀伊半島	紀伊半島
6	紀伊半島	紀伊半島	紀伊半島
7	紀伊半島	紀伊半島	紀伊半島
8	紀伊半島	紀伊半島	紀伊半島
9	紀伊半島	紀伊半島	紀伊半島
10	紀伊半島	紀伊半島	紀伊半島
11	紀伊半島	紀伊半島	紀伊半島
12	紀伊半島	紀伊半島	紀伊半島
13	紀伊半島	紀伊半島	紀伊半島
14	紀伊半島	紀伊半島	紀伊半島

海岸保全区域表(国土交通省河川局所管海岸)			
No.	沿岸名	海岸名	地区海岸名
1	紀伊半島	紀伊半島	紀伊半島
2	紀伊半島	紀伊半島	紀伊半島
3	紀伊半島	紀伊半島	紀伊半島
4	紀伊半島	紀伊半島	紀伊半島
5	紀伊半島	紀伊半島	紀伊半島
6	紀伊半島	紀伊半島	紀伊半島
7	紀伊半島	紀伊半島	紀伊半島
8	紀伊半島	紀伊半島	紀伊半島
9	紀伊半島	紀伊半島	紀伊半島
10	紀伊半島	紀伊半島	紀伊半島
11	紀伊半島	紀伊半島	紀伊半島
12	紀伊半島	紀伊半島	紀伊半島
13	紀伊半島	紀伊半島	紀伊半島
14	紀伊半島	紀伊半島	紀伊半島

1:50,000

凡例



事業箇所位置図(西牟婁振興局建設部管内)

凡例

事業箇所

A01-050

田辺市

A01-068

上富田町

白浜町



道路表

路線番号	路線名	区間	距離	備考
1	1号	1-1	1.2	
2	2号	2-1	1.5	
3	3号	3-1	1.8	
4	4号	4-1	2.1	
5	5号	5-1	2.4	
6	6号	6-1	2.7	
7	7号	7-1	3.0	
8	8号	8-1	3.3	
9	9号	9-1	3.6	
10	10号	10-1	3.9	
11	11号	11-1	4.2	
12	12号	12-1	4.5	
13	13号	13-1	4.8	
14	14号	14-1	5.1	
15	15号	15-1	5.4	
16	16号	16-1	5.7	
17	17号	17-1	6.0	
18	18号	18-1	6.3	
19	19号	19-1	6.6	
20	20号	20-1	6.9	
21	21号	21-1	7.2	
22	22号	22-1	7.5	
23	23号	23-1	7.8	
24	24号	24-1	8.1	
25	25号	25-1	8.4	
26	26号	26-1	8.7	
27	27号	27-1	9.0	
28	28号	28-1	9.3	
29	29号	29-1	9.6	
30	30号	30-1	9.9	
31	31号	31-1	10.2	
32	32号	32-1	10.5	
33	33号	33-1	10.8	
34	34号	34-1	11.1	
35	35号	35-1	11.4	
36	36号	36-1	11.7	
37	37号	37-1	12.0	
38	38号	38-1	12.3	
39	39号	39-1	12.6	
40	40号	40-1	12.9	
41	41号	41-1	13.2	
42	42号	42-1	13.5	
43	43号	43-1	13.8	
44	44号	44-1	14.1	
45	45号	45-1	14.4	
46	46号	46-1	14.7	
47	47号	47-1	15.0	
48	48号	48-1	15.3	
49	49号	49-1	15.6	
50	50号	50-1	15.9	

河川表(一級・二級)

河川番号	河川名	区間	距離	備考
1	1号	1-1	1.2	
2	2号	2-1	1.5	
3	3号	3-1	1.8	
4	4号	4-1	2.1	
5	5号	5-1	2.4	
6	6号	6-1	2.7	
7	7号	7-1	3.0	
8	8号	8-1	3.3	
9	9号	9-1	3.6	
10	10号	10-1	3.9	
11	11号	11-1	4.2	
12	12号	12-1	4.5	
13	13号	13-1	4.8	
14	14号	14-1	5.1	
15	15号	15-1	5.4	
16	16号	16-1	5.7	
17	17号	17-1	6.0	
18	18号	18-1	6.3	
19	19号	19-1	6.6	
20	20号	20-1	6.9	
21	21号	21-1	7.2	
22	22号	22-1	7.5	
23	23号	23-1	7.8	
24	24号	24-1	8.1	
25	25号	25-1	8.4	
26	26号	26-1	8.7	
27	27号	27-1	9.0	
28	28号	28-1	9.3	
29	29号	29-1	9.6	
30	30号	30-1	9.9	
31	31号	31-1	10.2	
32	32号	32-1	10.5	
33	33号	33-1	10.8	
34	34号	34-1	11.1	
35	35号	35-1	11.4	
36	36号	36-1	11.7	
37	37号	37-1	12.0	
38	38号	38-1	12.3	
39	39号	39-1	12.6	
40	40号	40-1	12.9	
41	41号	41-1	13.2	
42	42号	42-1	13.5	
43	43号	43-1	13.8	
44	44号	44-1	14.1	
45	45号	45-1	14.4	
46	46号	46-1	14.7	
47	47号	47-1	15.0	
48	48号	48-1	15.3	
49	49号	49-1	15.6	
50	50号	50-1	15.9	

海防隊全区域表(国士交通)

海防隊番号	海防隊名	区間	距離	備考
1	1号	1-1	1.2	
2	2号	2-1	1.5	
3	3号	3-1	1.8	
4	4号	4-1	2.1	
5	5号	5-1	2.4	
6	6号	6-1	2.7	
7	7号	7-1	3.0	
8	8号	8-1	3.3	
9	9号	9-1	3.6	
10	10号	10-1	3.9	
11	11号	11-1	4.2	
12	12号	12-1	4.5	
13	13号	13-1	4.8	
14	14号	14-1	5.1	
15	15号	15-1	5.4	
16	16号	16-1	5.7	
17	17号	17-1	6.0	
18	18号	18-1	6.3	
19	19号	19-1	6.6	
20	20号	20-1	6.9	
21	21号	21-1	7.2	
22	22号	22-1	7.5	
23	23号	23-1	7.8	
24	24号	24-1	8.1	
25	25号	25-1	8.4	
26	26号	26-1	8.7	
27	27号	27-1	9.0	
28	28号	28-1	9.3	
29	29号	29-1	9.6	
30	30号	30-1	9.9	
31	31号	31-1	10.2	
32	32号	32-1	10.5	
33	33号	33-1	10.8	
34	34号	34-1	11.1	
35	35号	35-1	11.4	
36	36号	36-1	11.7	
37	37号	37-1	12.0	
38	38号	38-1	12.3	
39	39号	39-1	12.6	
40	40号	40-1	12.9	
41	41号	41-1	13.2	
42	42号	42-1	13.5	
43	43号	43-1	13.8	
44	44号	44-1	14.1	
45	45号	45-1	14.4	
46	46号	46-1	14.7	
47	47号	47-1	15.0	
48	48号	48-1	15.3	
49	49号	49-1	15.6	
50	50号	50-1	15.9	



# 事業箇所位置図(東牟婁振興局串本建設部管内)

凡例

事業箇所

A01-071

A01-073

すさみ町

古座川町

串本町

A01-72

A01-018

漁港		海岸保全区域	
1 串本漁港	1 水害等(国土保全局)	すさみ海岸	海岸見地海岸
2 新田漁港	2 水害等(国土保全局)	すさみ海岸	海岸見地海岸
3 下新田漁港	3 水害等(国土保全局)	すさみ海岸	海岸見地海岸
4 串本漁港	4 水害等(国土保全局)	すさみ海岸	海岸見地海岸
5 串本漁港	5 水害等(国土保全局)	すさみ海岸	海岸見地海岸
6 串本漁港	6 水害等(国土保全局)	すさみ海岸	海岸見地海岸
7 串本漁港	7 水害等(国土保全局)	すさみ海岸	海岸見地海岸
8 串本漁港	8 水害等(国土保全局)	すさみ海岸	海岸見地海岸
9 串本漁港	9 水害等(国土保全局)	すさみ海岸	海岸見地海岸
10 串本漁港	10 水害等(国土保全局)	すさみ海岸	海岸見地海岸
11 串本漁港	11 水害等(国土保全局)	すさみ海岸	海岸見地海岸
12 串本漁港	12 水害等(国土保全局)	すさみ海岸	海岸見地海岸
13 串本漁港	13 水害等(国土保全局)	すさみ海岸	海岸見地海岸
14 串本漁港	14 水害等(国土保全局)	すさみ海岸	海岸見地海岸
15 串本漁港	15 水害等(国土保全局)	すさみ海岸	海岸見地海岸
16 串本漁港	16 水害等(国土保全局)	すさみ海岸	海岸見地海岸
17 串本漁港	17 水害等(国土保全局)	すさみ海岸	海岸見地海岸
18 串本漁港	18 水害等(国土保全局)	すさみ海岸	海岸見地海岸
19 串本漁港	19 水害等(国土保全局)	すさみ海岸	海岸見地海岸
20 串本漁港	20 水害等(国土保全局)	すさみ海岸	海岸見地海岸
21 串本漁港	21 水害等(国土保全局)	すさみ海岸	海岸見地海岸
22 串本漁港	22 水害等(国土保全局)	すさみ海岸	海岸見地海岸
23 串本漁港	23 水害等(国土保全局)	すさみ海岸	海岸見地海岸
24 串本漁港	24 水害等(国土保全局)	すさみ海岸	海岸見地海岸
25 串本漁港	25 水害等(国土保全局)	すさみ海岸	海岸見地海岸
26 串本漁港	26 水害等(国土保全局)	すさみ海岸	海岸見地海岸
27 串本漁港	27 水害等(国土保全局)	すさみ海岸	海岸見地海岸
28 串本漁港	28 水害等(国土保全局)	すさみ海岸	海岸見地海岸
29 串本漁港	29 水害等(国土保全局)	すさみ海岸	海岸見地海岸
30 串本漁港	30 水害等(国土保全局)	すさみ海岸	海岸見地海岸

二級河川	
1 堀江川	20 堀江川
2 堀江川	21 堀江川
3 堀江川	22 堀江川
4 堀江川	23 堀江川
5 堀江川	24 堀江川
6 堀江川	25 堀江川
7 堀江川	26 堀江川
8 堀江川	27 堀江川
9 堀江川	28 堀江川
10 堀江川	29 堀江川
11 堀江川	30 堀江川
12 堀江川	31 堀江川
13 堀江川	32 堀江川
14 堀江川	33 堀江川
15 堀江川	34 堀江川
16 堀江川	35 堀江川
17 堀江川	36 堀江川

凡例	
国	国
主要道	主要道
一般道	一般道
小市	小市
町	町
二級河川(主流量)	二級河川(主流量)
海岸保全区域	海岸保全区域
港	港
等	等
道の	道の
トンネル	トンネル
急傾斜地崩壊危険箇所	急傾斜地崩壊危険箇所
防衛施設	防衛施設



事業箇所位置図(東牟婁振興局新宮建設部管内)

凡例

— 事業箇所

