

計画の名称	7 交通・物流アクセスの向上													
計画の期間	令和03年度～令和07年度（5年間）											重点配分対象の該当		
交付対象	和歌山県,和歌山市,有田市,田辺市,新宮市,海南市,岩出市,由良町,日高川町,串本町,橋本市													
計画の目標	災害時にも地域の輸送を支える道路の整備を行うことで、平常時・災害時を問わない地域の交通物流アクセスの向上を図る。													
全体事業費（百万円）	合計（A＋B＋C＋D）		55,301	A	55,301	B	0	C	0	D	0	効果促進事業費の割合 C / （A＋B＋C＋D）	0	%

番号	計画の成果目標(定量的指標)			
	定量的指標の定義及び算定式	定量的指標の現況値及び目標値		
		当初現況値	中間目標値	最終目標値
		R3.3	R7.3	R8.3
1	地域間輸送道路の移動時間短縮率[%] 地域間輸送道路の整備効果を、本整備計画にて事業を行い供用した区間の移動時間の短縮率を評価する。 地域間輸送道路の移動時間短縮率[%] = ( 要素事業の現道での所要時間[分] - 要素事業供用による所要時間[分] ) / 要素事業の現道での所要時間[分]	0%	2%	52%

備考等	個別施設計画を含む	-	国土強靱化を含む	-	定住自立圏を含む	-	連携中枢都市圏を含む	-	流域水循環計画を含む	-	地域再生計画を含む	-

A 基幹事業																			
基幹事業（大）	番号	事業 種別	地域 種別	交付 対象	直接 間接	事業者	種別 1	種別 2	要素となる事業名 （事業箇所）	事業内容 （延長・面積等）	市区町村名 / 港湾・地区名	事業実施期間（年度）					全体事業費 （百万円）	費用 便益比	個別施設計画 策定状況
		一体的に実施することにより期待される効果																	
		備考																	
道路事業	A01-001	街路	一般	和歌山県	直接	和歌山県	S街路	改築	（都）岡田大野中線 岡田	バイパス（L=0.7km）	海南市						3,500	2.1	-
	A01-002	街路	一般	和歌山県	直接	和歌山県	S街路	改築	（都）黒江線 黒江	現道拡幅（L=0.5km）	海南市						1,800	1.4	-
	A01-003	街路	一般	和歌山県	直接	和歌山県	S街路	改築	（都）文里湾横断道路 文里二丁目～神島台	バイパス（L=1.8km）	田辺市						20,000	2.5	-
	A01-004	街路	一般	和歌山市	直接	和歌山市	S街路	改築	（都）今福神前線 今福4丁目～堀止西1丁目	現道拡幅（L=1.0km）	和歌山市						7,680		-
	A01-005	街路	一般	和歌山市	直接	和歌山市	S街路	改築	（都）有本中島線 納定～黒田	現道拡幅（L=0.4km）	和歌山市						2,920		-
	A01-006	街路	一般	有田市	直接	有田市	S街路	改築	（都）愛宕川端線 箕島	現道拡幅（L=0.3km）	有田市						1,130		-
	A01-007	街路	一般	田辺市	直接	田辺市	S街路	改築	（都）外環状線 文里1丁目～文里2丁目	バイパス（L=0.5km）	田辺市						450		-

A 基幹事業																			
基幹事業（大）	番号	事業 種別	地域 種別	交付 対象	直接 間接	事業者	種別 1	種別 2	要素となる事業名 （事業箇所）	事業内容 （延長・面積等）	市区町村名 / 港湾・地区名	事業実施期間（年度）					全体事業費 （百万円）	費用 便益比	個別施設計画 策定状況
		一体的に実施することにより期待される効果																	
		備考																	
道路事業	A01-008	街路	一般	新宮市	直接	新宮市	S街路	改築	（都）千穂王子ヶ浜線 徐福2丁目～丸山	現道拡幅（L=0.5km）	新宮市						1,250		-
	A01-009	道路	一般	和歌山市	直接	和歌山市	市町村 道	新設	（他）青少年国際交流セ ンター進入路	道路新設（L=0.78km）	和歌山市						1,085		-
	A01-010	道路	一般	和歌山市	直接	和歌山市	市町村 道	改築	（他）貴志 4 号線	現道拡幅（L=0.2km）	和歌山市						128		-
	A01-011	道路	一般	和歌山市	直接	和歌山市	市町村 道	新設	（他）南港山東線アクセ ス道路	道路新設（L=0.35km）	和歌山市						1,121		-
	A01-012	道路	一般	海南市	直接	海南市	市町村 道	新設	（他）下小南連絡線	道路新設（L=0.2km）	海南市						267		-
	A01-013	道路	一般	岩出市	直接	岩出市	市町村 道	新設	（他）金屋荊本線	道路新設（L=1.6km）	岩出市						2,600		-

A 基幹事業																			
基幹事業（大）	番号	事業 種別	地域 種別	交付 対象	直接 間接	事業者	種別 1	種別 2	要素となる事業名 （事業箇所）	事業内容 （延長・面積等）	市区町村名 / 港湾・地区名	事業実施期間（年度）					全体事業費 （百万円）	費用 便益比	個別施設計画 策定状況
		一体的に実施することにより期待される効果																	
		備考																	
道路事業	A01-014	道路	一般	由良町	直接	由良町	市町村 道	改築	（他）3-123号線	現道拡幅（L=2.0km）	由良町						2,000		-
	A01-015	道路	一般	日高川町	直接	日高川町	市町村 道	改築	（ 2 ）大又岡本線	現道拡幅（L=2.0km）	日高川町						600		-
	A01-016	道路	一般	串本町	直接	串本町	市町村 道	新設	（他）サンゴ台中央線	道路新設（L=1.6km）	串本町						1,089		-
	A01-017	道路	一般	有田市	直接	有田市	市町村 道	新設	（他）逢井アクセス道路	道路新設（L=0.97km）	有田市						600		-
	A01-018	道路	一般	和歌山市	直接	和歌山市	市町村 道	新設	（ 2 ）坂田磯の浦線ほか 1 路線	道路新設（L=1.2km）	和歌山市						2,392		-
	A01-019	道路	一般	和歌山市	直接	和歌山市	市町村 道	新設	(他)道の駅「四季の郷公 園」アクセス道路	道路新設（L=0.29km）	和歌山市						277		-

A 基幹事業

基幹事業（大）	番号	事業 種別	地域 種別	交付 対象	直接 間接	事業者	種別 1	種別 2	要素となる事業名 （事業箇所）	事業内容 （延長・面積等）	市区町村名 / 港湾・地区名	事業実施期間（年度）					全体事業費 （百万円）	費用 便益比	個別施設計画 策定状況
		一体的に実施することにより期待される効果																	
		備考																	
道路事業	A01-020	街路	一般	橋本市	直接	橋本市	S街路	改築	（都）小峰台垂井線ほか1 線	バイパス（L=2.2km）	橋本市						548		-
	A01-021	街路	一般	有田市	直接	有田市	S街路	改築	（都）内川港線 港	バイパス（L=0.2km）	有田市						273		-
	A01-022	道路	一般	和歌山市	直接	和歌山市	市町村 道	新設	（他）梅原地内線	道路新設（L=1.60km）	和歌山市						758		-
	A01-023	道路	一般	有田市	直接	有田市	市町村 道	新設	国道42号取付道路新設	道路新設（L=0.20km）	有田市						650		-
	A01-024	街路	一般	田辺市	直接	田辺市	S街路	改築	（都）目良線 天神崎～ 目良	現道拡幅（L=0.54km）	田辺市						1,129		-
	A01-025	道路	一般	有田市	直接	有田市	市町村 道	改築	335号線	現道拡幅	有田市						35	-	-
	A01-026	道路	一般	和歌山市	直接	和歌山市	市町村 道	新設	（他）紀伊駅アクセス道 路	道路新設（L=0.15km）	和歌山市						1,019	-	-

A 基幹事業																			
基幹事業（大）	番号	事業 種別	地域 種別	交付 対象	直接 間接	事業者	種別 1	種別 2	要素となる事業名 （事業箇所）	事業内容 （延長・面積等）	市区町村名 / 港湾・地区名	事業実施期間（年度）					全体事業費 （百万円）	費用 便益比	個別施設計画 策定状況
		一体的に実施することにより期待される効果																	
		備考																	
											小計						55,301		
											合計						55,301		

交付金の執行状況

(単位：百万円)

	R03	R04	R05	R06	
配分額 (a)	1,048	2,584	1,919	0	
計画別流用増 減額 (b)	0	0	0	0	
交付額 (c=a+b)	1,048	2,584	1,919	0	
前年度からの繰越額 (d)	0	577	1,335	0	
支払済額 (e)	471	1,826	2,052	0	
翌年度繰越額 (f)	577	1,335	1,202	0	
うち未契約繰越額(g)	144	640	548	0	
不用額 (h = c+d-e-f)	0	0	0	0	
未契約繰越率+不用率 (i = (g+h)/(c+d)) %	13.74	20.24	16.84	0	
未契約繰越率+不用率が10%を超えている場合その理由	R3補正執予算執行にかかる標準工期の確保が困難なため	R4補正執予算執行にかかる標準工期の確保が困難なため	R5補正執予算執行にかかる標準工期の確保が困難なため		

# 事業箇所位置図(海草振興局建設部管内)

事業箇所位置図(海草振興局建設部管内)

和歌山市

紀美野町

海南市

和歌山市街図

位置図

凡例

事業箇所

急傾斜地崩壊危険区域

地すべり防止区域

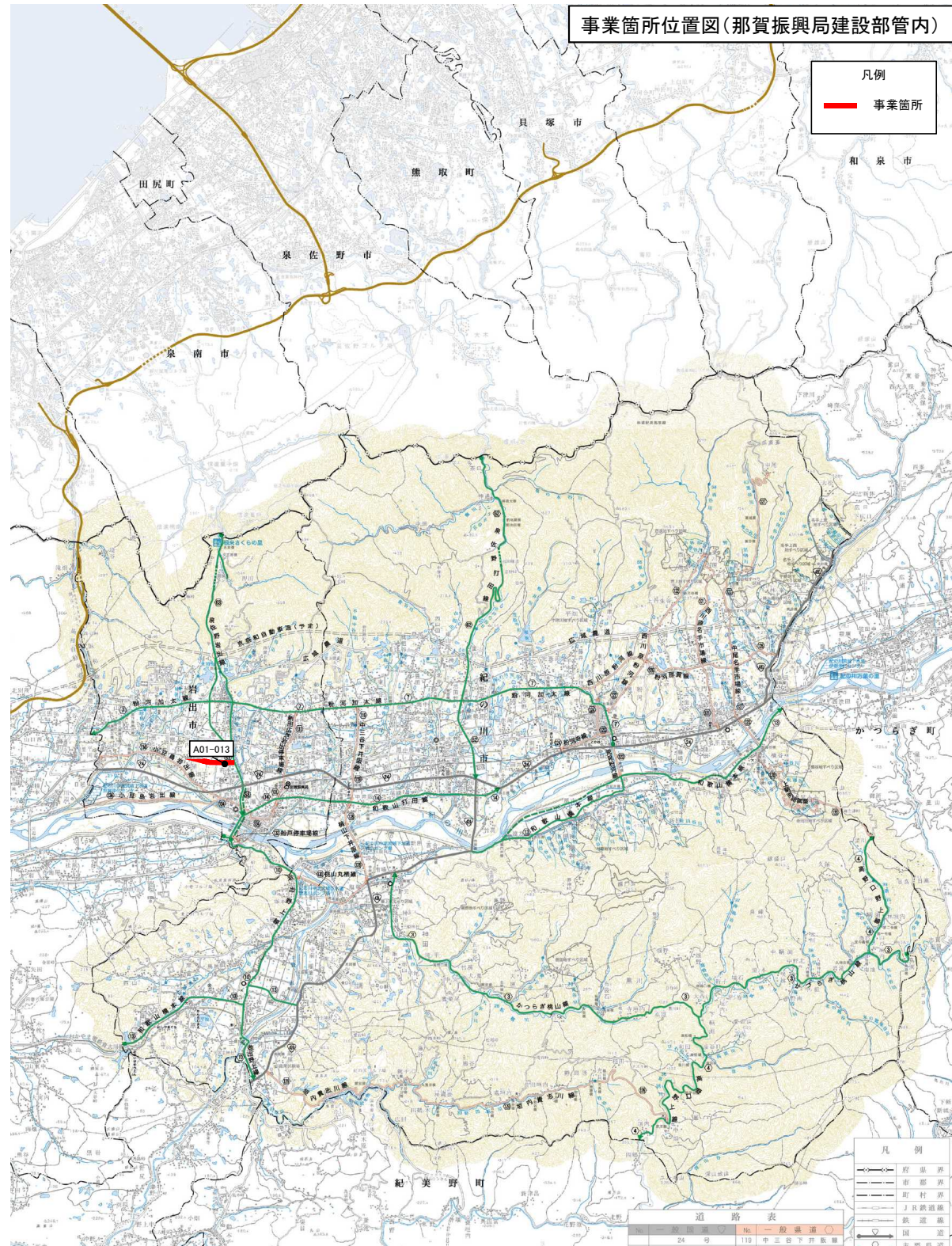
砂防指定地

海岸保全区域

ポンプ場

1:50,000

事業箇所位置図(那賀振興局建設部管内)



凡例

— 事業箇所

凡例

- 府界
- 市界
- 町界
- 村界
- JR鉄道路
- 国道
- 県道
- 市道

道路表

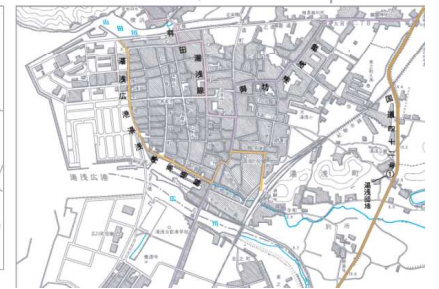
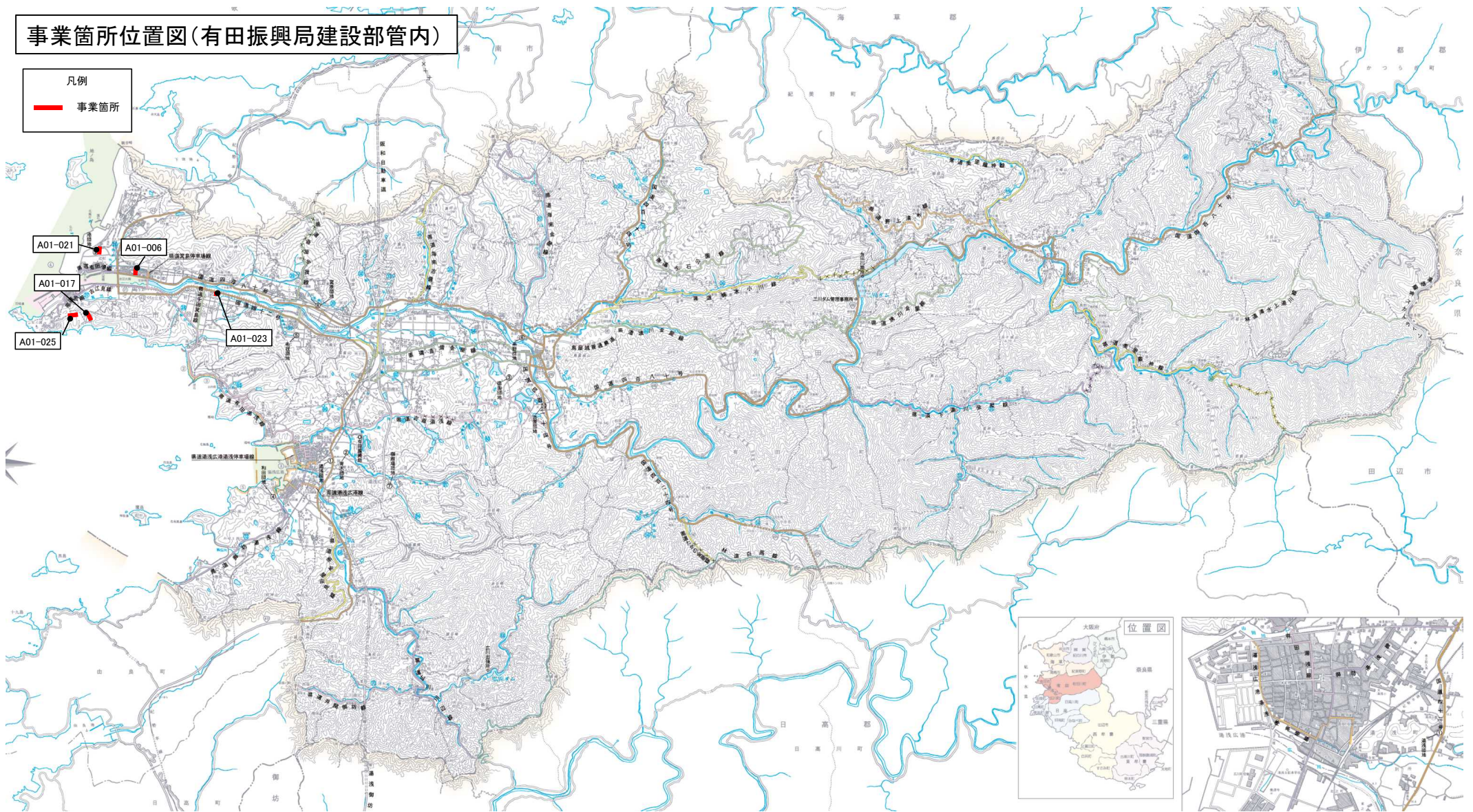
No. 一般国道	No. 一般県道
24 号	119 号 中三谷下井坂線

事業箇所位置図(伊都振興局建設部管内)

# 事業箇所位置図(有田振興局建設部管内)

凡例

■ 事業箇所



## 事業箇所位置図(日高振興局建設部管内)

## 凡例

事業箇所

A01-014

A01-015



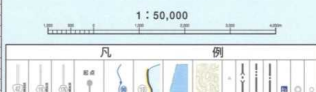
No.	海岸	保全区域	区域名	保林地区名(河川・湖沼・海岸)	地区海岸名	地区海岸名
6	紀伊	水田	次田	合志	津	川
8	紀伊	水田	次田	合志	津	川
9	紀伊	水田	次田	合志	津	川
10	紀伊	水田	次田	合志	津	川

No.	海岸	保全区域	区域名	保林地区名(河川・湖沼・海岸)	地区海岸名	地区海岸名
6	紀伊	水田	次田	合志	津	川
7	紀伊	水田	次田	合志	津	川
8	紀伊	水田	次田	合志	津	川
9	紀伊	水田	次田	合志	津	川
10	紀伊	水田	次田	合志	津	川
11	紀伊	水田	次田	合志	津	川
12	紀伊	水田	次田	合志	津	川
13	紀伊	水田	次田	合志	津	川
14	紀伊	水田	次田	合志	津	川

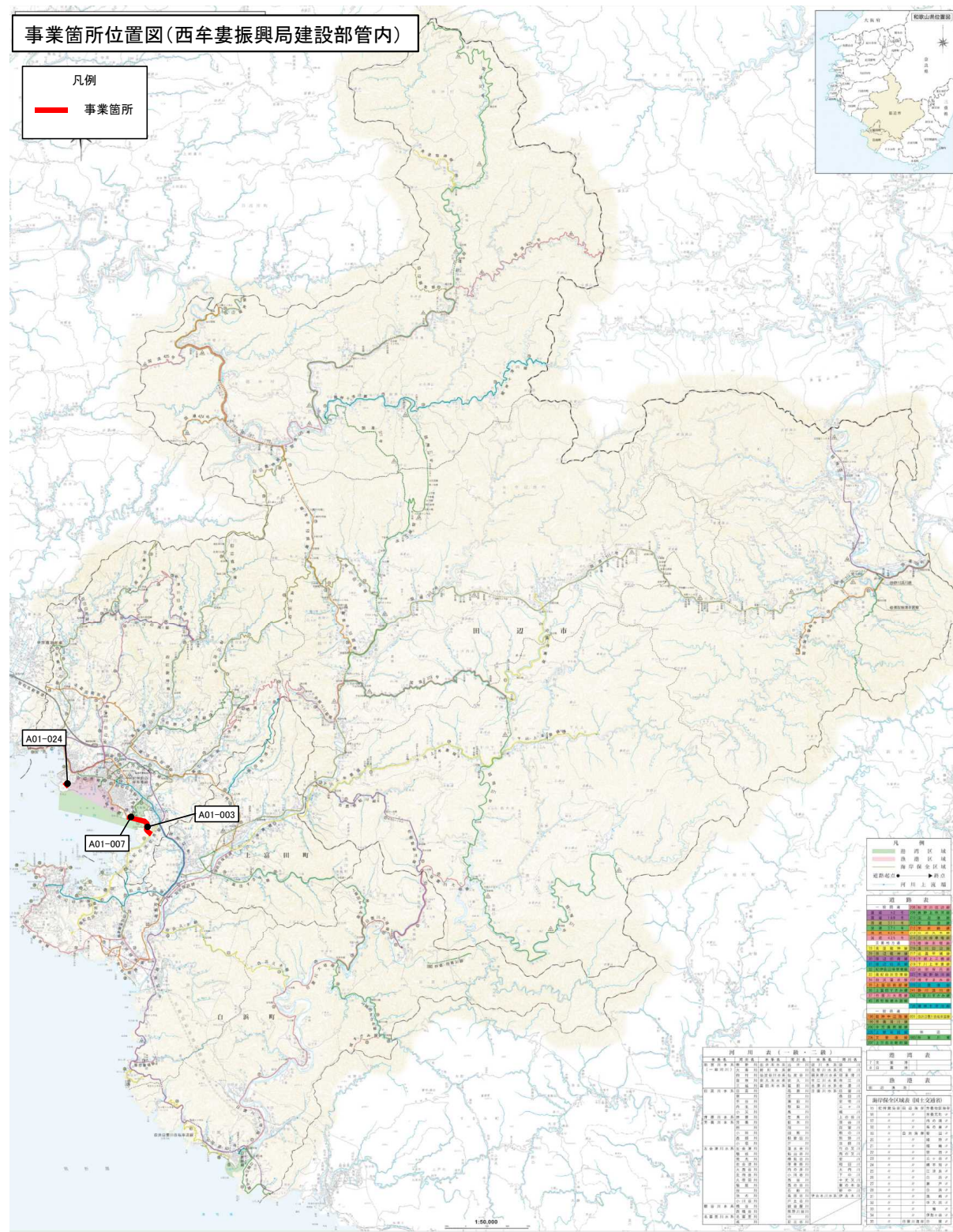
  

No.	海岸	保全区域	区域名	保林地区名(河川・湖沼・海岸)	地区海岸名	地区海岸名
6	紀伊	水田	次田	合志	津	川
7	紀伊	水田	次田	合志	津	川
8	紀伊	水田	次田	合志	津	川
9	紀伊	水田	次田	合志	津	川
10	紀伊	水田	次田	合志	津	川
11	紀伊	水田	次田	合志	津	川
12	紀伊	水田	次田	合志	津	川
13	紀伊	水田	次田	合志	津	川
14	紀伊	水田	次田	合志	津	川

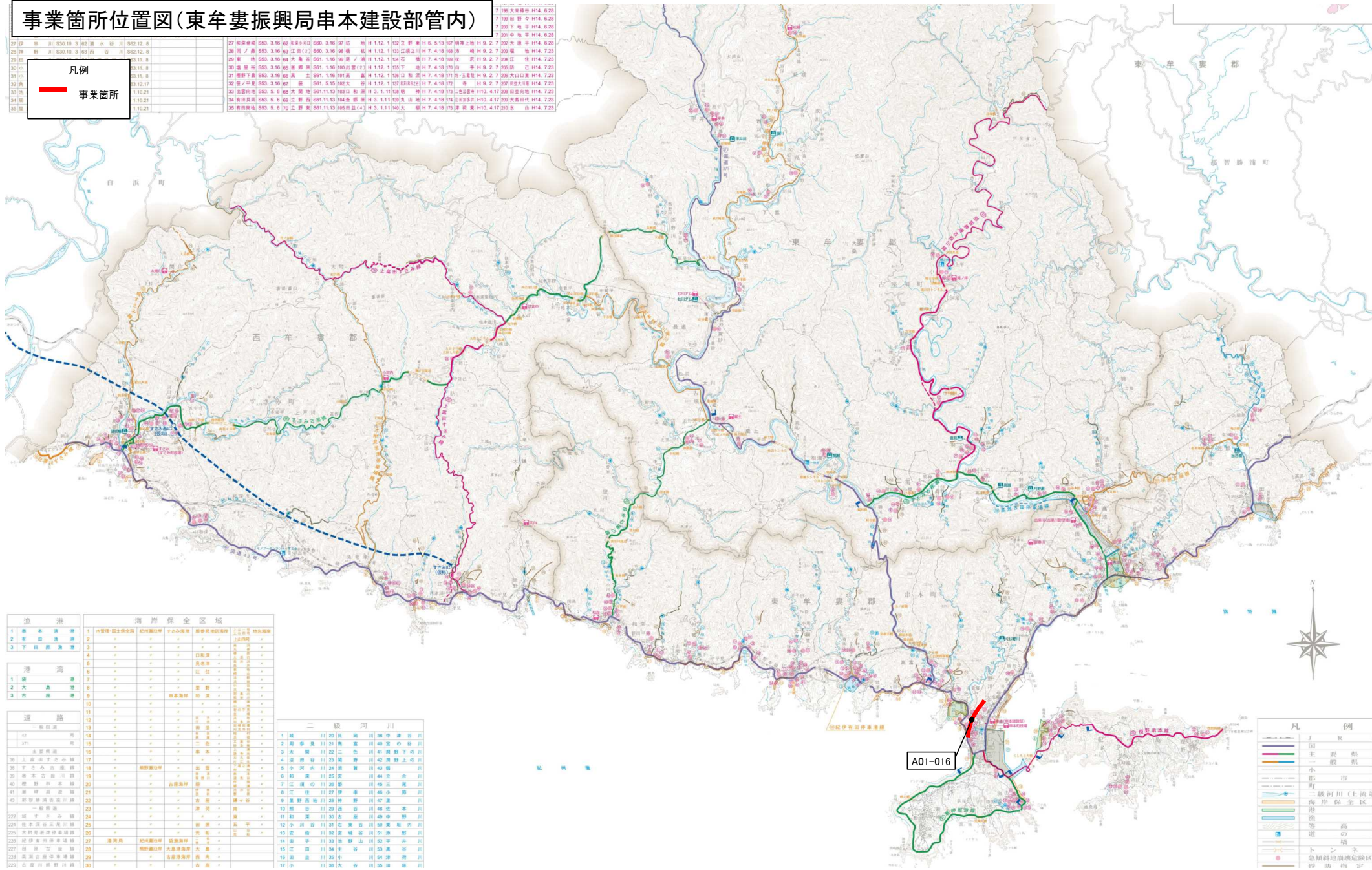


凡例

—— 事業箇所



## 事業箇所位置図(東牟婁振興局串本建設部管内)

[illegible][illegible]

二 級 河 川	
1 城 野 川	20 黒 川
2 城 野 川	21 黒 川
3 大 瀬 川	22 二 色 川
4 大 瀬 川	23 野 川
5 小 内 川	24 大 瀬 川
6 大 瀬 川	25 大 瀬 川
7 大 瀬 川	26 大 瀬 川
8 二 色 川	27 伊 勢 川
9 大 瀬 川	28 伊 勢 川
10 大 瀬 川	29 西 谷 川
11 大 瀬 川	30 大 瀬 川
12 小 内 川	31 大 瀬 川
13 大 瀬 川	32 宮 城 川
14 伊 勢 川	33 大 瀬 川
15 江 野 川	34 主 君 川
16 大 瀬 川	35 小 内 川
17 小 内 川	36 大 瀬 川

凡	例
	国 京
	主 要 道
	小 部 市
	道 市
	二級河川(上流)
	海岸 保 全 区
	港 漁
	等 高 の
	道 橋
	ト ン 半
	急傾斜地崩落危険区
	砂 防 指 定