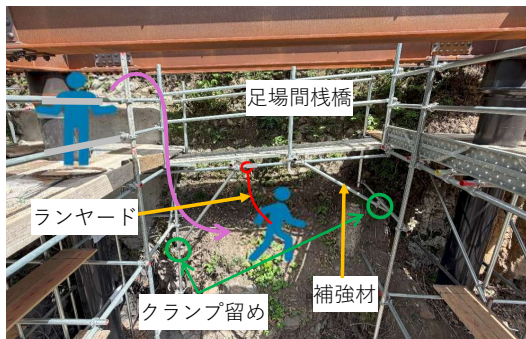
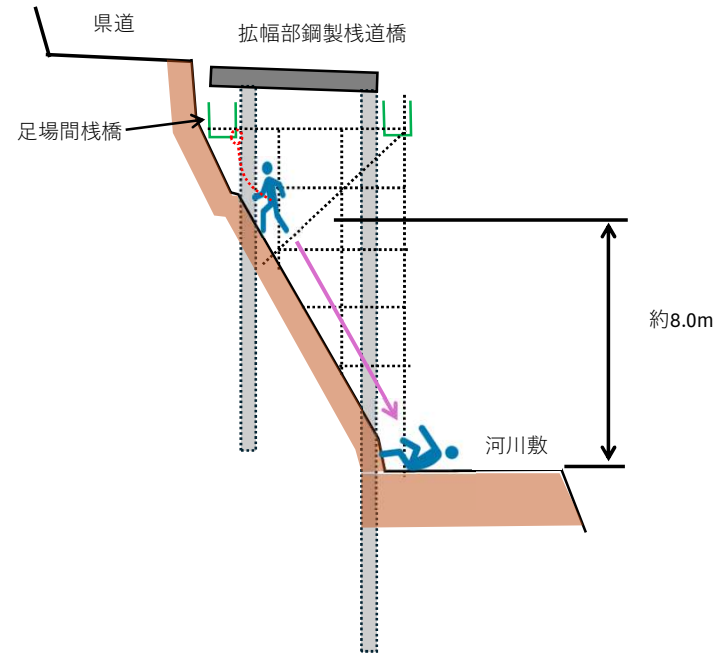


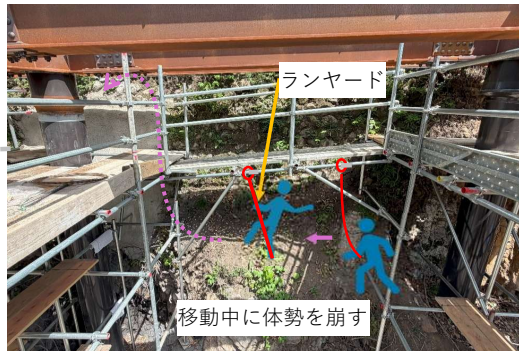
添付資料①



現場状況写真



●足場間棧橋の補強材を取り付けるため、棧橋下の法面で要求性能墜落制止用器具（フルハーネス）を着用し作業を行った。



●補強材設置完了後、法面を横移動していたところ足を滑らせ体勢を崩し、フルハーネスのランヤードに張力がかかり体が締め付けられた状態で停止した。



●被災者は締め付けられた状態を直すため、体勢を立て直した後にランヤードのフックを外したところ、再び体勢を崩して法面から河川敷に転落し右足を骨折した。

被災者が転落するまでの流れ

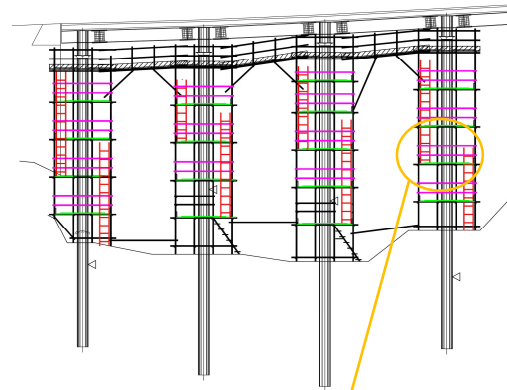
添付資料②

改善対策

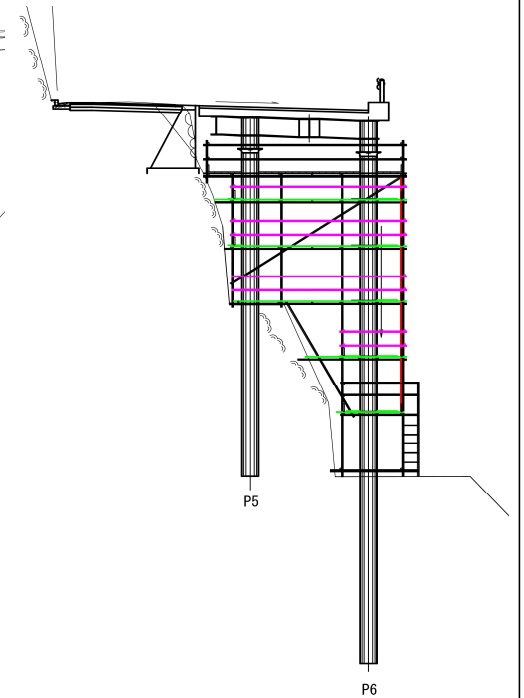
全景写真



側面図



横断面図



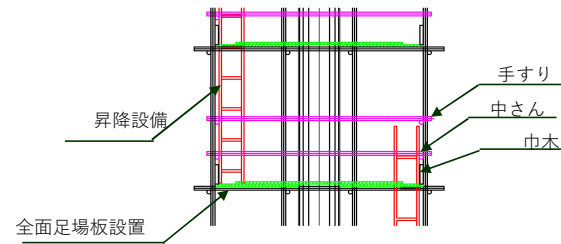
昇降設備、手すりの設置状況



全面足場板設置状況



詳細図



【改善対策】

- ・作業箇所まで安全に昇降できる設備を設置した。
- ・作業手順通りの作業の徹底、事故原因や再発防止策について、工事関係者全員に対し安全教育を実施した。また受注者による定期的なパトロールを実施することとした。