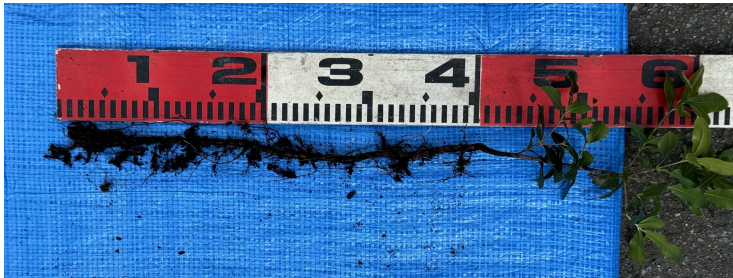


県内開発建設技術の内容

活用分野	大分類	中分類	比較する従来技術
	A: 共通 B: 河川・海岸	03: 法面工 06: 急傾斜地崩壊対策工	ポット苗による植樹
名称	直根苗（ちよっこなえ）		
キーワード	環境配慮、その他（斜面防災・緑化）		

写真（施工事例）



概要

① 活用分野で選択した工種で何をする技術なのか。

斜面を削孔し広葉樹の根（直根部）を長く成長させた苗を植樹、また、浄水汚泥・樹皮等で作った土壌（和歌山ソイル）を充填し緑化する。

長い根を斜面に深く植えることで、荒れた斜面や急斜面での活着率を高め、地域の山本来の樹種を植樹し、生物多様性の保全、土砂災害の防止、水源のかん養、地球温暖化の防止など、森林が持つ多様な働きが発揮できる広葉樹林をつくる。

また、根の成長とともに根による斜面安定効果を発揮させる。

生態系を活用した防災・減災技術。

② 従来はどのような技術で対応していたのか。

ポット苗による植樹

③ 建設工事のどこに適用できるのか。

法面工事全般

④ 価格情報

自社歩掛

開発にあたり支援を受けた主な公的機関等の名称とその支援内容又は共同開発者

該当定義	NETIS 登録No	特許・ 実用新案権 取得済	建設技術 審査証明済	先駆的産業 技術研究開 発支援事業	
区分	製品	工法			
会社名	株式会社クスベ産業				
住所	和歌山県有田郡有田川町吉原 1360				
電話番号	0737-32-4877				
URL	https://www.kusube.co.jp				