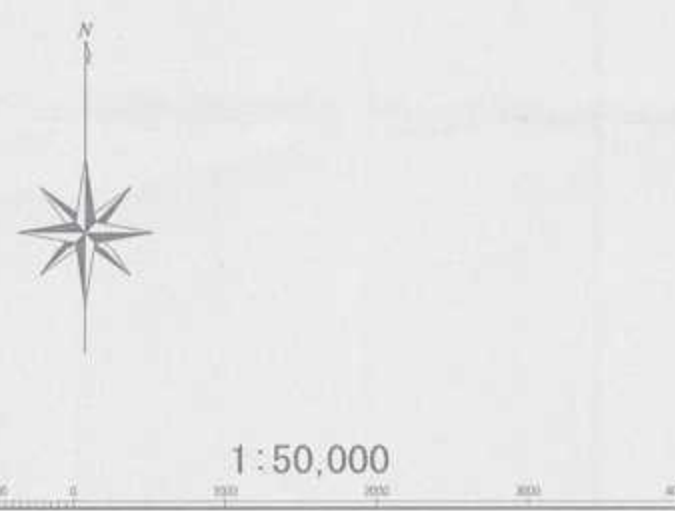
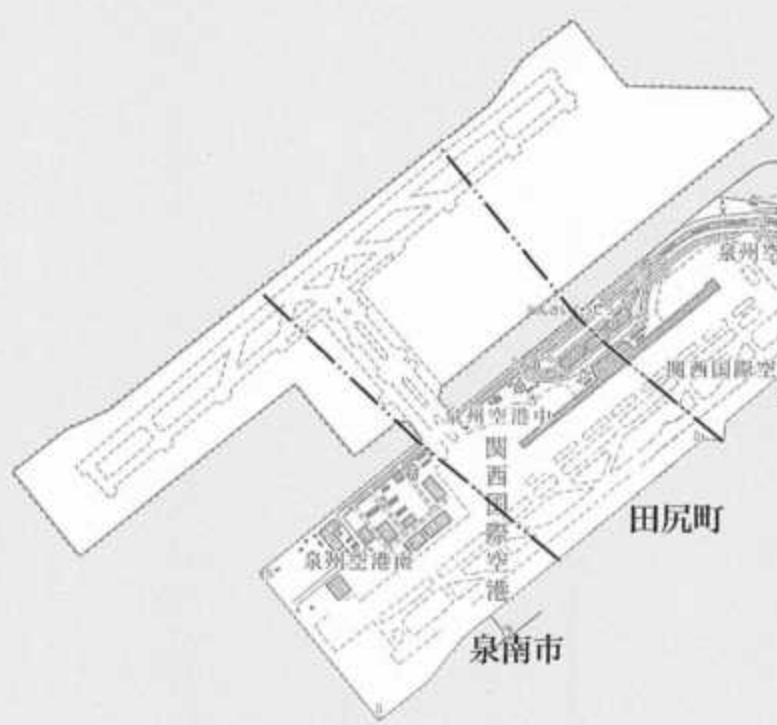
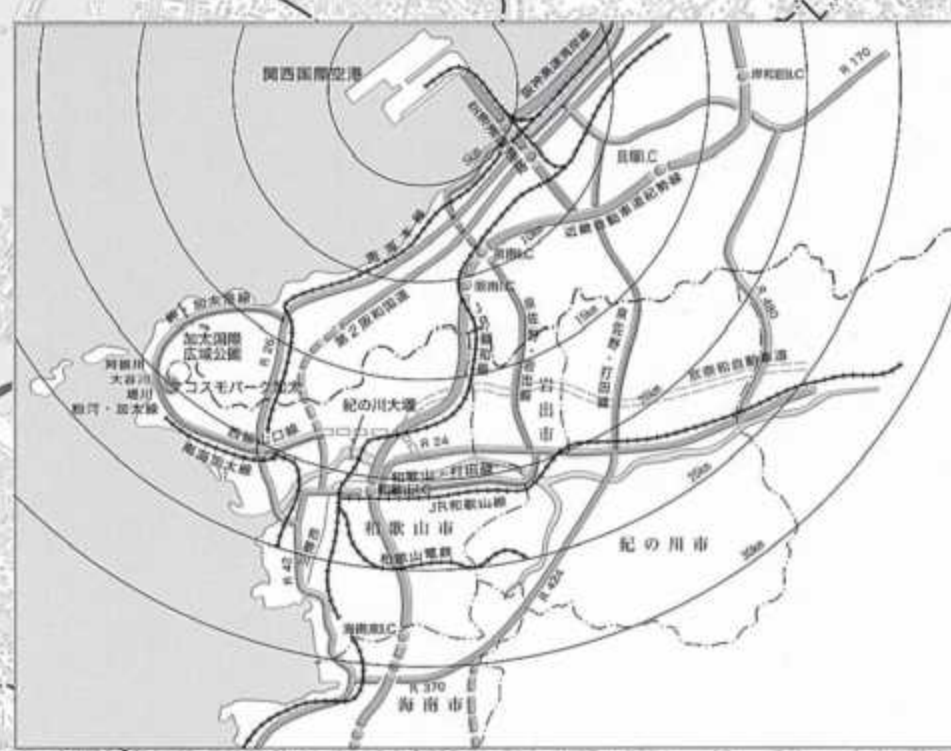


那賀振興局建設部管内図

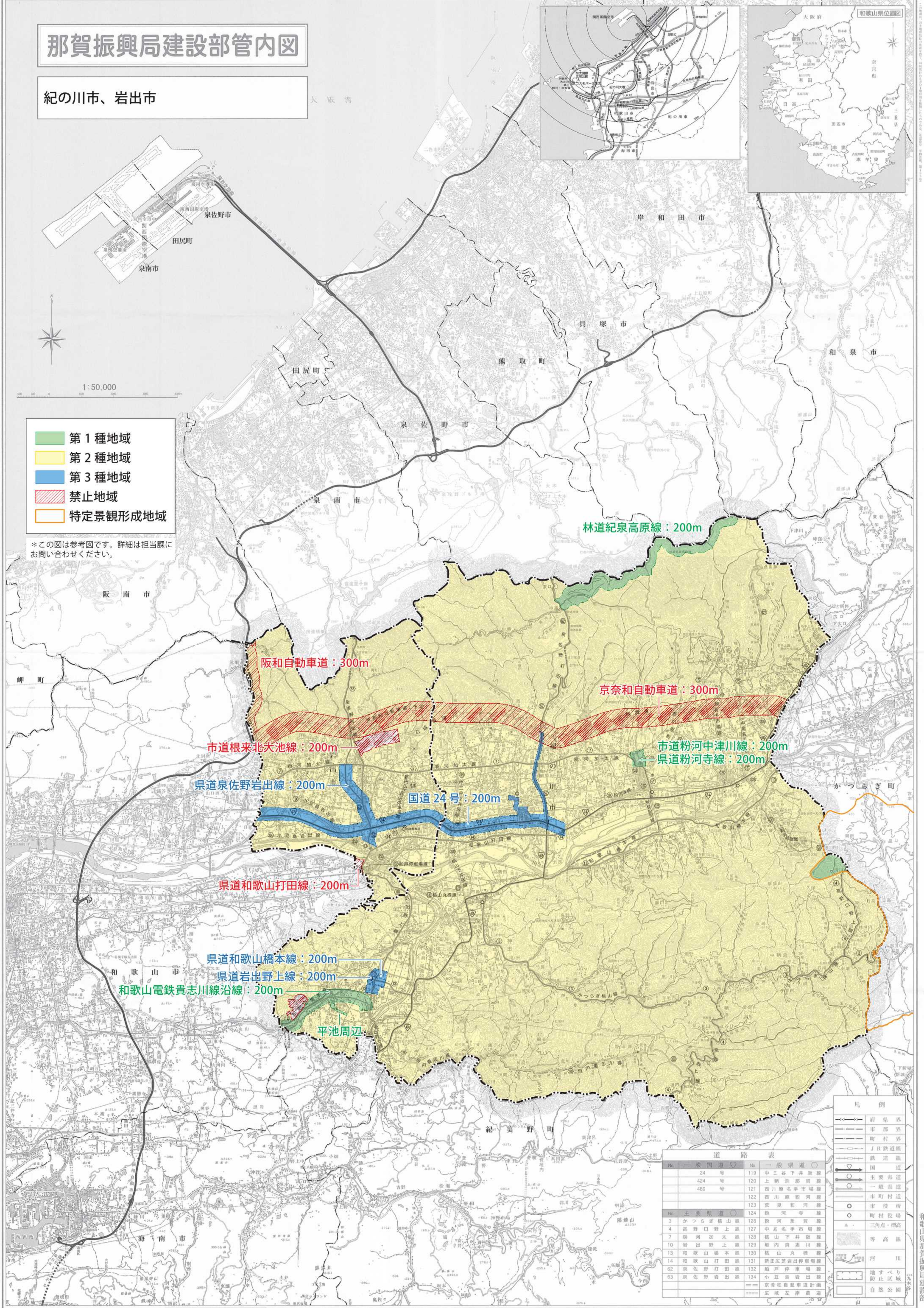
紀の川市、岩出市

大阪湾



- 第1種地域
- 第2種地域
- 第3種地域
- 禁止地域
- 特定景観形成地域

*この図は参考図です。詳細は担当課にお問い合わせください。



阪和自動車道：300m

林道紀泉高原線：200m

京奈和自動車道：300m

市道根来北大池線：200m

市道粉河中津川線：200m

県道泉佐野岩出線：200m

国道24号：200m

県道粉河寺線：200m

県道和歌山打田線：200m

県道和歌山橋本線：200m

県道岩出野上線：200m

和歌山電鉄貴志川線沿線：200m

平池周辺

凡例	
	府県界
	市郡界
	町村界
	JR鉄道線
	国道線
	主要県道
	一般県道
	市町村道
	市役所
	町村役場
	三角点・標高
	等高線
	河川
	地すべり防止区域
	自然公園

道路表			
No.	一般国道	No.	一般県道
24号		119	中三谷下井阪線
424号		120	上朝淵那賀線
480号		121	西川原名手市場線
		122	西川原那賀線
		123	鹿見新河線
		124	粉河寺線
		126	粉河那賀線
		127	中三谷名手市場線
		128	桃山下井阪線
		129	堀内貴志川線
		130	桃山丸橋線
		131	新庄広芝野出線
		132	船戸停車場線
		134	小豆島岩出線
			京奈和自動車道計画
			広域左岸道路