

# 貴志川町 宅地造成工事規制区域図

## 貴志川町宅地造成工事規制区域境界リスト

### 宅地造成工事規制区域 (A区域)

- ① 第1図に示す線 (里道)
- ② 町道九4号線
- ③ 町道九16号線
- ④ 町道九21号線
- ⑤ 町道九28号線
- ⑥ 町道九26号線
- ⑦ 町道九19号線
- ⑧ 第2図に示す線
- ⑨ 第2図に示す線 (里道)
- ⑩ 町道九83号線
- ⑪ 第2図に示す線 (里道)
- ⑫ 町道九86号線
- ⑬ 第3図に示す線 (水路)
- ⑭ 北山の畑池堤体下部
- ⑮ 第3図に示す線 (水路)
- ⑯ 町道九86号線
- ⑰ 第3図に示す線 (水路)
- ⑱ 北山の中ノ池堤体下部
- ⑲ 第3図に示す線
- ⑳ 第3図に示す線 (水路)
- ㉑ 第3図に示す線
- ㉒ 北山の山田ダム水路
- ㉓ 第4図に示す線 (里道)
- ㉔ 第4図に示す線 (水路)
- ㉕ 町道九85号線
- ㉖ 第5図に示す線 (里道)
- ㉗ 第5図に示す線
- ㉘ 町道中15号線
- ㉙ 第6図に示す線 (里道)
- ㉚ 尼寺の村池堤体上部
- ㉛ 町道中27号線
- ㉜ 第7図に示す線 (水路)
- ㉝ 町道中30号線
- ㉞ 第7図に示す線 (水路)
- ㉟ 尼寺の新池堤体上部
- ㊱ 第8図に示す線 (里道)
- ㊲ 第8図に示す線 (水路)
- ㊳ 岸宮の土瀬池堤体上部
- ㊴ 第8図に示す線 (里道)
- ㊵ 町道西17号線
- ㊶ 第8図に示す線 (里道)
- ㊷ 町道西16号線
- ㊸ 第9図に示す線 (水路)
- ㊹ 町道西13号線
- ㊺ 第9図に示す線 (水路)
- ㊻ 町道西13号線
- ㊼ 町道九85号線
- ㊽ 町道西135号線
- ㊾ 町道西163号線
- ㊿ 町道西20号線
- ① 第10図に示す線 (里道)
- ② 町道西21号線
- ③ 町道西21号線の起点から、岸宮の新池堤体下部を岸線部を結ぶ直線
- ④ 岸宮の新池堤体下部
- ⑤ 第11図に示す線 (里道)
- ⑥ 町道西6号線
- ⑦ 町道西24号線
- ⑧ 第12図に示す線 (里道)
- ⑨ 第12図に示す線 (水路)
- ⑩ 町農道 (西山)

- ⑪ 町道西25号線
- ⑫ 町道西23号線
- ⑬ 第12図に示す線 (水路)
- ⑭ 町道西24号線
- ⑮ 第13図に示す線 (里道)
- ⑯ 町農道 (西山)
- ⑰ 第13図に示す線 (里道)
- ⑱ 町道西28号線
- ⑲ 町道西4号線
- ⑳ 第14図に示す線
- ㉑ 第14図に示す線 (水路)
- ㉒ 町農道 (西山)
- ㉓ 第14図に示す線 (水路)
- ㉔ 町農道 (西山)
- ㉕ 第15図に示す線 (水路)
- ㉖ 第15図に示す線
- ㉗ 第15図に示す線 (里道)
- ㉘ 西山の三角池堤体上部
- ㉙ 第15図に示す線
- ㉚ 西山の山田ダム水路
- ㉛ 第16図に示す線
- ㉜ 西山の山田ダム水路
- ㉝ 第16図に示す線
- ㉞ 町道西60号線
- ㉟ 町道九85号線
- ㊱ 町道西4号線
- ㊲ 町道西95号線
- ㊳ 町道西62号線
- ㊴ 町道西87号線
- ㊵ 町道西62号線
- ㊶ 町道西88号線
- ㊷ 第17図に示す線 (里道)
- ㊸ 町道西89号線
- ㊹ 第17図に示す線 (里道)
- ㊺ 長山ふれあい公園施設南側境界
- ㊻ 町道西62号線
- ㊼ 町道西94号線
- ㊽ 町道西94号線と町道西99号線の交点から、県道と歌山橋本線と長山の尺谷池洪水吐けの交点を結ぶ直線
- ㊾ 県道と歌山橋本線
- ㊿ 町道西100号線
- ① 町道西101号線
- ② 第18図に示す線 (里道)
- ③ 町道西2号線
- ④ 旧県道と歌山橋本線
- ⑤ 和歌山市との境界線
- ⑥ 那賀郡岩出町との境界線
- ⑦ 県道岩出野上線

### 宅地造成工事規制区域 (C区域)

- ① 町道西10号線
- ② 町道西10号線と長原、国志の大字界交点から長原南の山田ダム水路と町道西129号線の交点を結ぶ直線
- ③ 長原南の山田ダム水路
- ④ 長原南の山田ダム水路の暗渠の口から、町道西10号線と海西市行政界を結ぶ直線
- ⑤ 海西市との境界線
- ⑥ 町道西126号線
- ⑦ 町道西12号線
- ⑧ 町道西119号線
- ⑨ 町道西9号線
- ⑩ 町道西2号線
- ⑪ 町道西2号線と町道西114号線の交点から、長山の農ノ池堤体上部の左岸線部と町道西105号線を結ぶ直線
- ⑫ 町道西105号線
- ⑬ 第19図に示す線
- ⑭ 町道西12号線
- ⑮ 町道西125号線
- ⑯ 第20図に示す線
- ⑰ 町道西127号線
- ⑱ 町道西128号線
- ⑲ 第21図に示す線
- ⑳ 第22図に示す線 (水路)

### 宅地造成工事規制区域 (D区域)

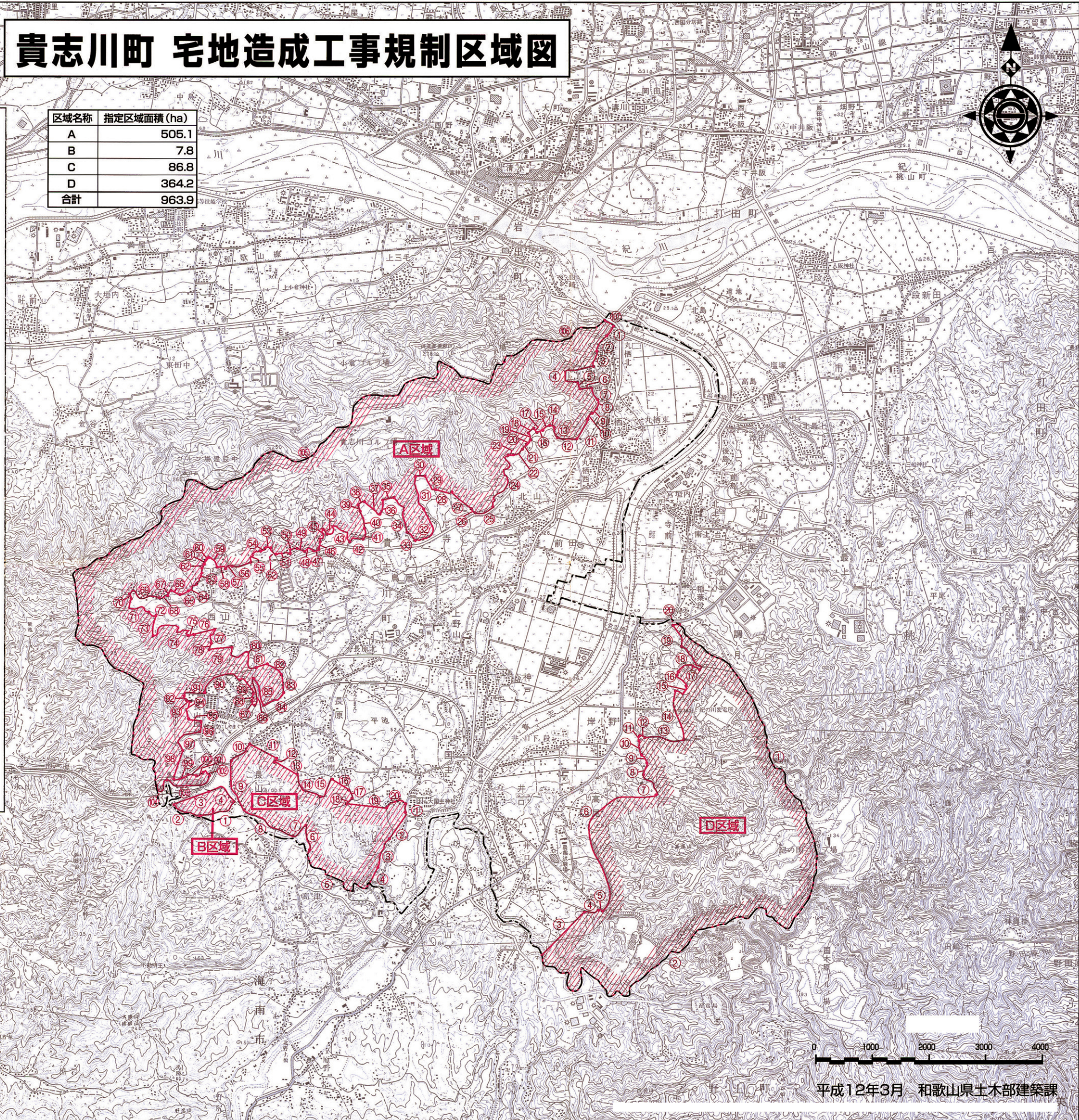
- ① 那賀郡桃山町との境界線
- ② 海草郡野上町との境界線
- ③ 野田原川と長谷川の合流点から、町道東77号線と町道東82号線の交点を結ぶ直線
- ④ 町道東77号線
- ⑤ 県道埴内貴志川線
- ⑥ 東貴志農免農道
- ⑦ 町道東4号線
- ⑧ 第23図に示す線
- ⑨ 第23図に示す線 (里道)
- ⑩ 第23図に示す線
- ⑪ 第23図に示す線 (水路)
- ⑫ 第23図に示す線
- ⑬ 町道東86号線
- ⑭ 東貴志農免農道
- ⑮ 町道東15号線
- ⑯ 第24図に示す線 (水路)
- ⑰ 町道東3号線
- ⑱ 町道東8号線
- ⑲ 東貴志農免農道
- ⑳ 一般国道424号

区域名称	指定区域面積 (ha)
A	505.1
B	7.8
C	86.8
D	364.2
合計	963.9

### 宅地造成工事規制区域 (B区域)

- ① 町道西105号線
- ② 町道西104号線
- ③ 第18図に示す線
- ④ 町道西106号線

凡例	
記号	名称
	宅地造成工事規制区域 (平成12年指定)
①	宅地造成工事規制区域明線番号



0 1000 2000 3000 4000