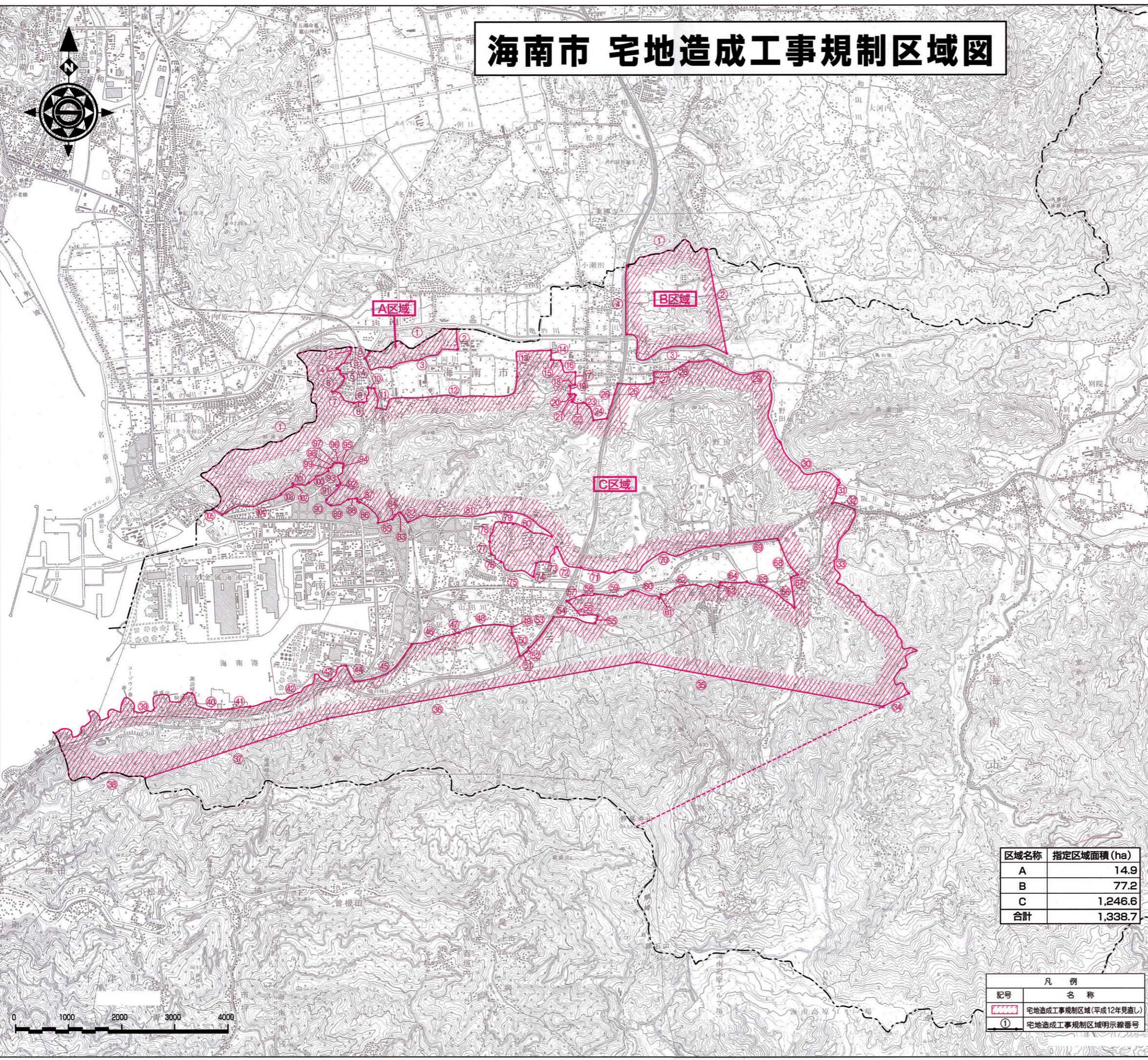


海南市 宅地造成工事規制区域図



海南市宅地造成工事規制区域境界リスト

宅地造成工事規制区域 (A区域)	
①	和歌山市との境界線
②	市道岡田20号線
③	市道岡田5号線
④	市道岡田4号線
⑤	県道三田海南線
④6	市道鳥居16号線
④7	市道名高19号線
④8	市道大野中29号線
④9	市道大野中45号線
⑤0	市道大野中45号線と市道大野中46号線を接続する里道
⑤1	市道大野中46号線
⑤2	市道鳥居28号線
⑤3	市道幡川2号線
⑤4	市道幡川8号線
⑤5	市道幡川16号線
⑤6	薬師谷川
⑤7	市道幡川5号線
⑤8	一般国道370号
⑤9	市道幡川11号線
⑥0	市道幡川15号線
⑥1	市道重根4号線
⑥2	市道重根2号線
⑥3	市道重根21号線
⑥4	県道海南金屋線
⑥5	日方川
⑥6	県道海南金屋線
⑥7	市道阪井3号線
⑥8	重根土地区画整理地区境界
⑥9	一般国道370号
⑦0	日方川
⑦1	市道大野中11号線
⑦2	県道海南金屋線
⑦3	市道大野中9号線
⑦4	市道大野中8号線
⑦5	日方川
⑦6	市道井田6号線
⑦7	市道井田5号線
⑦8	市道井田2号線
⑦9	市道井田3号線
⑧0	市道大野中2号線
⑧1	県道海南金屋線
⑧2	JR西日本紀勢本線
⑧3	市道日方52号線
⑧4	市道日方54号線
⑧5	市道日方28号線
⑧6	市道日方13号線
⑧7	市道日方1号線
⑧8	市道日方8号線
⑧9	市道日方7号線
⑨0	市道黒江65号線
⑨1	市道黒江64号線
⑨2	市道黒江58号線
⑨3	県道岩出海南線
⑨4	市道黒江39号線
⑨5	市道黒江45号線
⑨6	市道黒江38号線
⑨7	市道黒江44号線
⑨8	市道黒江40号線
⑨9	市道黒江42号線
⑩0	市道黒江46号線
⑩1	市道船尾15号線
⑩2	市道船尾14号線
⑩3	市道船尾17号線
⑩4	市道船尾3号線
⑩5	一般国道42号

宅地造成工事規制区域 (B区域)	
①	和歌山市との境界線
②	関西電力和歌山真島線第25号鉄塔と市道且来27号線矢口橋を結ぶ直線
③	亀の川
④	阪和自動車道

宅地造成工事規制区域 (C区域)	
①	和歌山市との境界線
②	第1図に示す線
③	市道黒江14号線
④	市道黒江5号線
⑤	市道黒江7号線
⑥	市道黒江15号線
⑦	県道和歌山海南線
⑧	市道黒江20号線
⑨	市道黒江19号線
⑩	市道黒江10号線
⑪	県道三田海南線
⑫	県道岩出海南線
⑬	市道岡田34号線
⑭	市道且来1号線
⑮	県道岩出海南線
⑯	市道且来9号線
⑰	市道且来35号線
⑱	市道且来10号線
⑲	市道且来12号線
⑳	市道且来13号線
㉑	市道且来14号線
㉒	市道且来15号線
㉓	県道秋月海南線
㉔	市道且来22号線
㉕	市道且来20号線
㉖	市道且来16号線
㉗	市道且来24号線
㉘	市道且来9号線
㉙	県道小野田内原線
㉚	県道沖野々森小手線
㉛	市道阪井3号線
㉜	一般国道370号
㉝	市道阪井13号線
㉞	一基山三角点(標高300.1メートル)と熊尾寺山三角点(標高413.2メートル)を結ぶ直線
㉟	一基山三角点と関西電力金屋和歌山線第141号鉄塔を結ぶ直線
㊱	関西電力金屋和歌山線
㊲	関西電力金屋和歌山線第6号鉄塔と関西電力和歌山真島線第66号鉄塔を結ぶ直線
㊳	下津町との境界線
㊴	海南市海岸線
㊵	市道冷水20号線
㊶	市道冷水21号線
㊷	海南市海岸線
㊸	紫川
㊹	市道藤白8号線
㊺	JR西日本紀勢本線

区域名称	指定区域面積 (ha)
A	14.9
B	77.2
C	1,246.6
合計	1,338.7

凡例	
記号	名称
	宅地造成工事規制区域(平成12年見直し)
①	宅地造成工事規制区域明示線番号