

上富田町(富田川流域)災害伝承碑位置図①



明治洪水溺死者供養塔

円鏡寺周辺



富田川災害記

上富田町朝来



彦五郎人柱之碑

彦五郎公園



溺死招魂碑

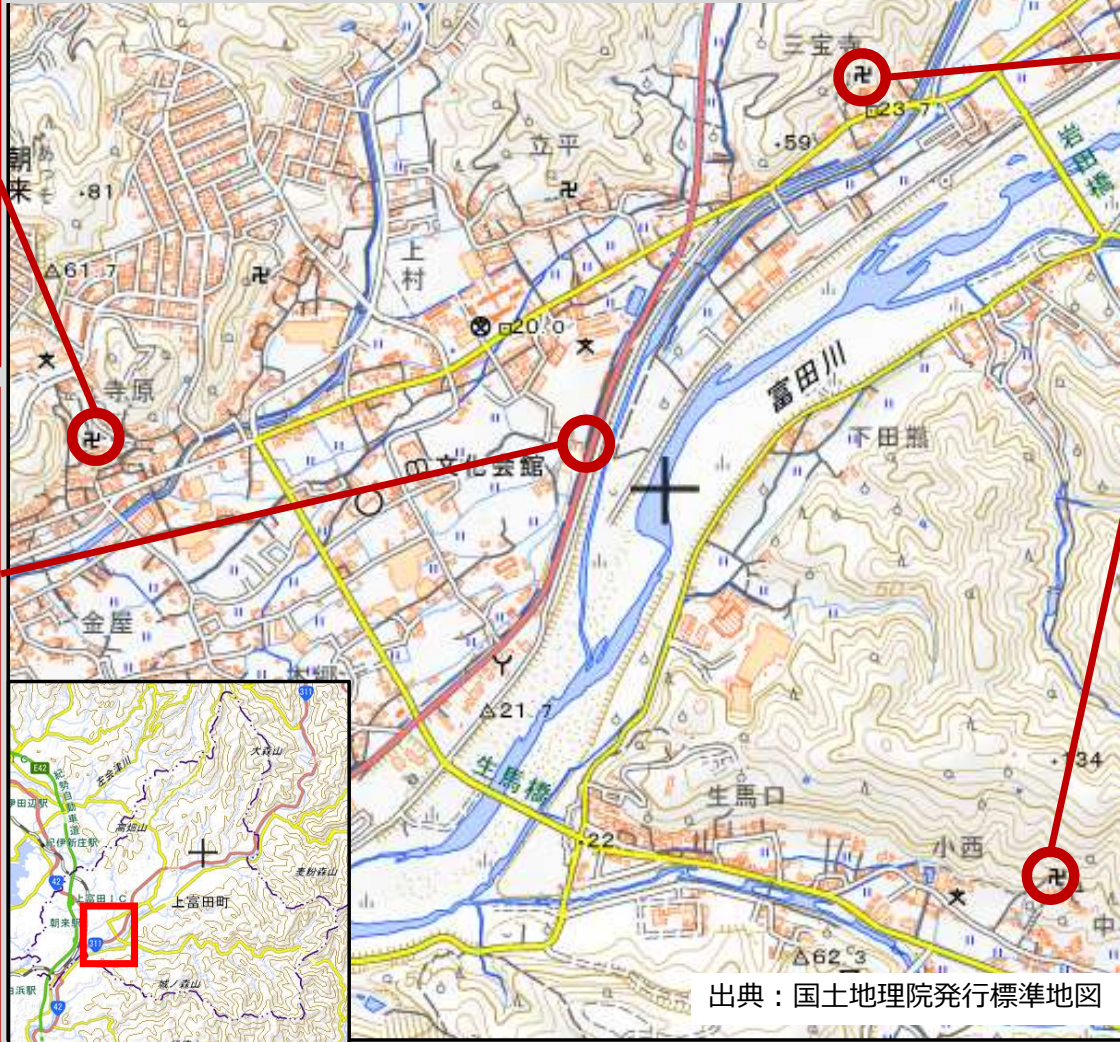
上富田町岩田



西牟婁郡復興記



上田万一頌徳碑

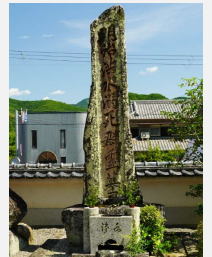


出典：国土地理院発行標準地図



明治二十二年大洪水水位標

三宝寺周辺



明治洪水溺死者群霊墓

上富田町岩田



水害慰霊碑

浄土宗観音寺周辺

上富田生馬

- 明治
- 昭和
- 平成

白浜町(富田川流域)災害伝承碑位置図②



群霊記念碑 富田川洪水記



明治廿二丑年之水及口

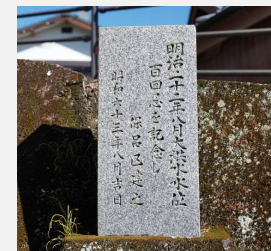
林翁寺周辺

白浜町内ノ川

- 明治
- 昭和
- 平成



出典：国土地理院発行標準地図



明治二十二年八月大洪水水位

老人いこの家周辺

白浜町保呂



白浜町(日置川流域)災害伝承碑位置図③



田野井地区大水害記録水位標

春日神社内周辺

白浜町田野井



大古地区大水害記録水位標

大古区民会館周辺

白浜町大古



出典：国土地理院発行標準地図

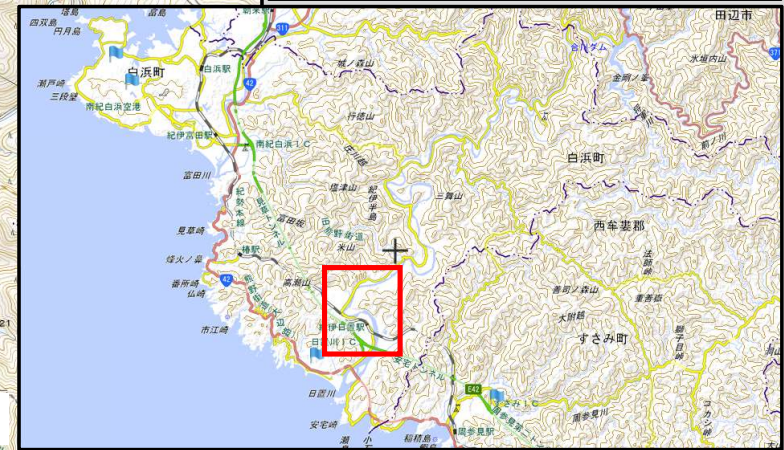


安井地区大水害記録水位標

三須和神社周辺

白浜町安井

- 明治
- 昭和
- 平成



白浜町(日置川流域)災害伝承碑位置図④

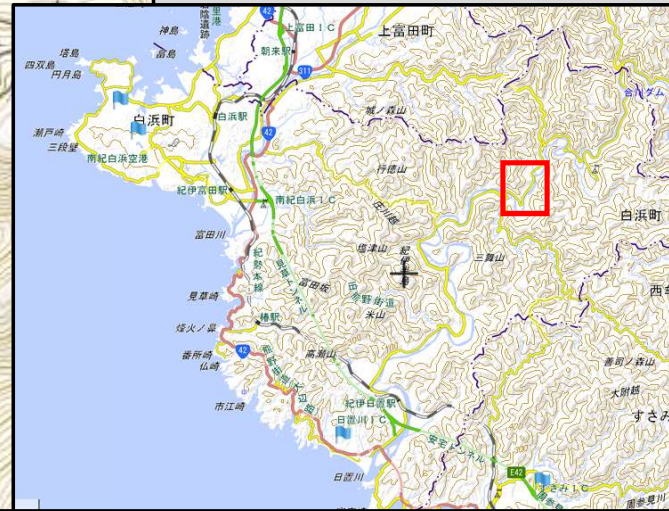


昭和大水害記録水位標

白浜町市鹿野



- 明治
- 昭和
- 平成



出典：国土地理院発行標準地図

田辺市(JR紀伊田辺駅周辺)災害伝承碑位置図⑤



明治大洪水記念碑

災害当時の水位

会津児童公園周辺

田辺市高雄



大水害百周年記念水位標

蟻通神社周辺

田辺市湊



出典：国土地理院発行標準地図



大水害百周年記念碑水位標

鬮鷄神社周辺

田辺市湊

- 明治
- 昭和
- 平成



田辺市(左会津川流域)災害伝承碑位置図⑥



災害復興記念碑

伏菟野八幡神社周辺 田辺市伏菟野

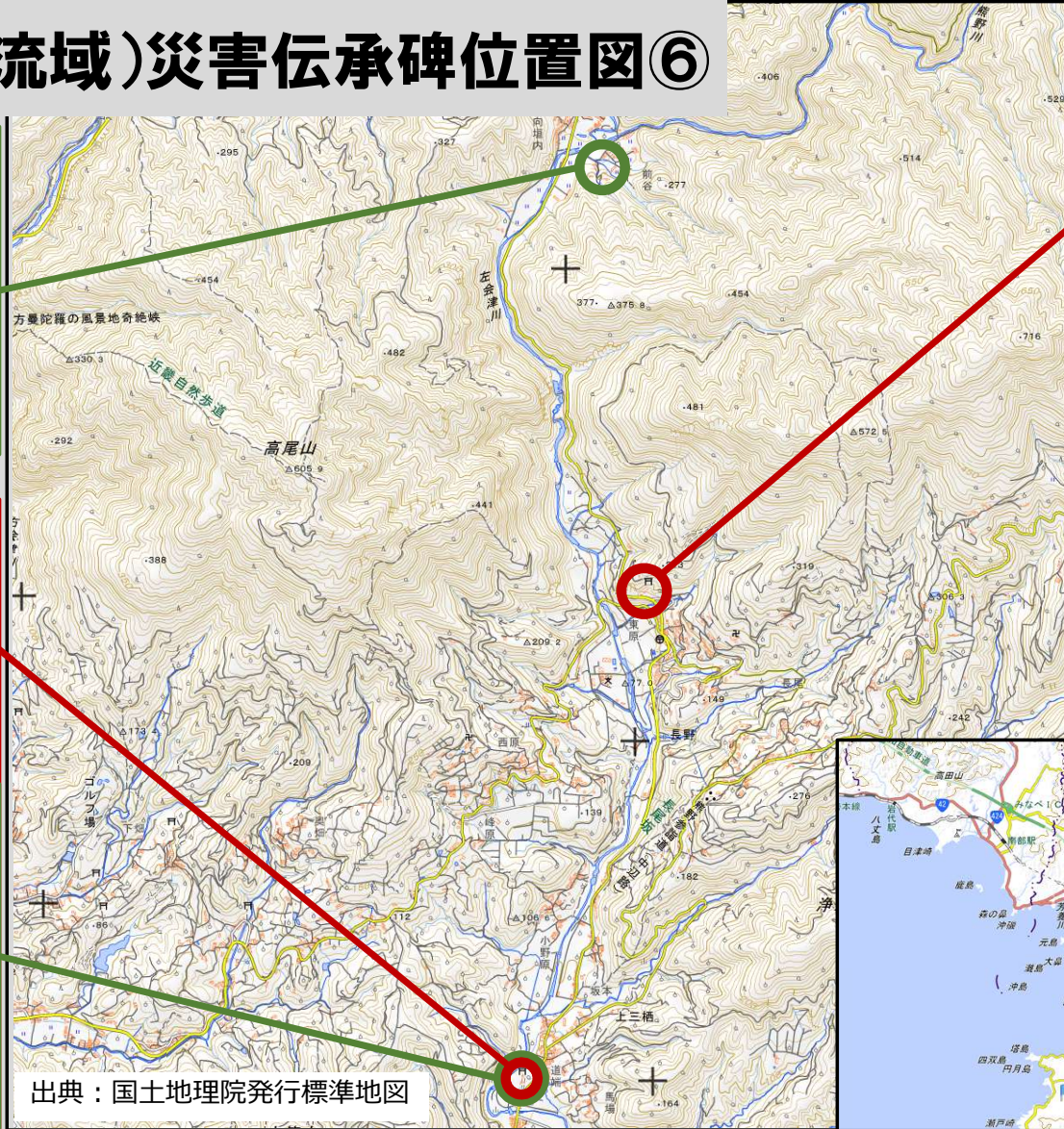


西尾岩吉先生頌徳碑



紀伊半島豪雨災害の碑

珠簾神社周辺 田辺市上三柗



出典：国土地理院発行標準地図



水難記念碑

長野八幡神社周辺 田辺市長野

- 明治
- 昭和
- 平成



田辺市龍神地区(日高川流域)災害伝承碑位置図⑦



明治廿二年水難者慰霊碑

下柳瀬橋周辺

田辺市龍神村柳瀬

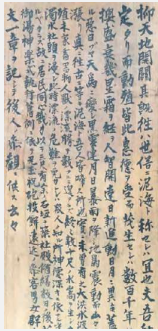
- 明治
- 昭和
- 平成



出典：国土地理院発行標準地図



田辺市熊野地区(熊野川流域)災害伝承碑位置図⑧



槍板

三豊神社周辺

田辺市面川



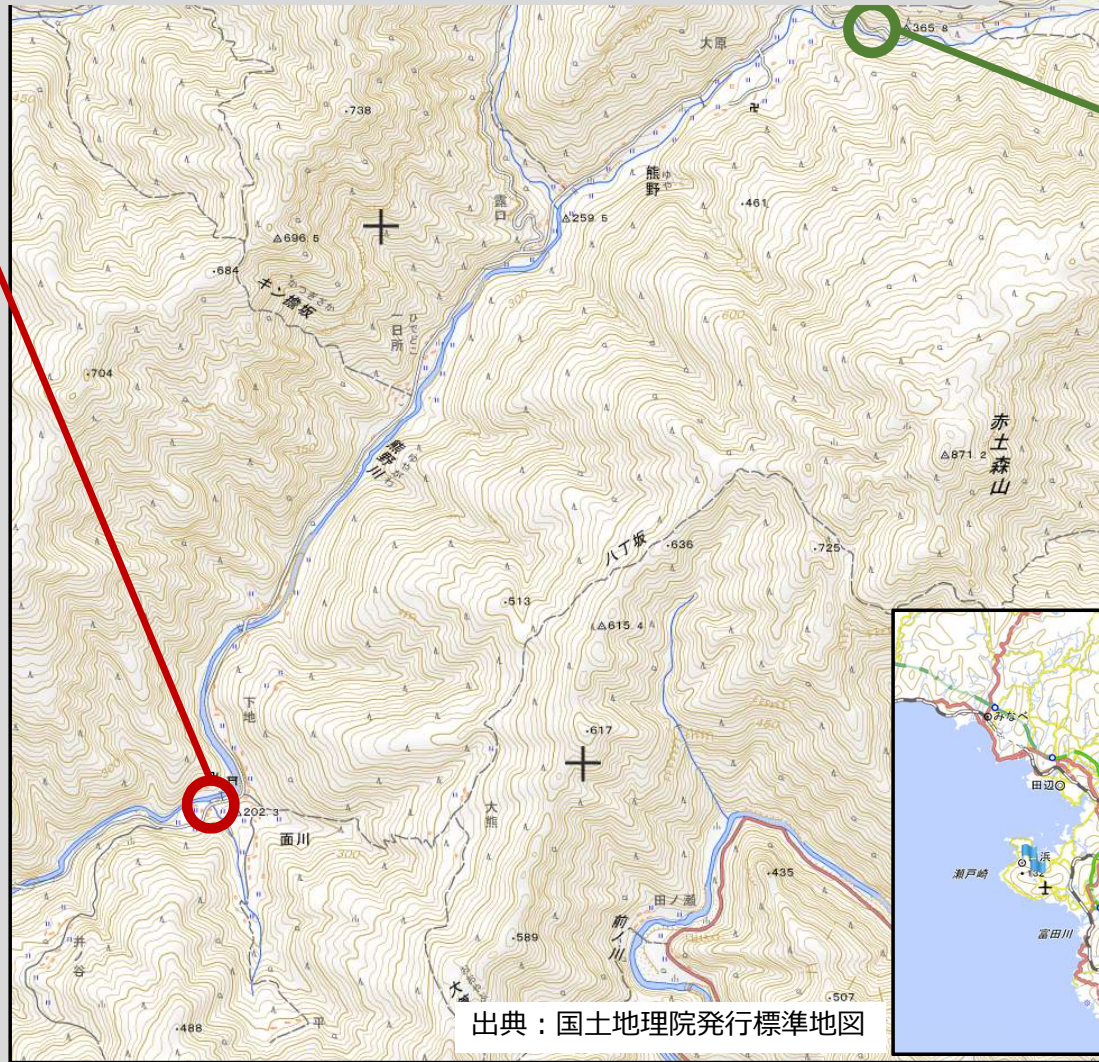
明治



昭和



平成



出典：国土地理院発行標準地図



土砂災害慰霊碑

田辺市熊野



田辺市本宮地区(熊野川流域)災害伝承碑位置図⑨



明治二十二年大水害水位標
旧本宮小学校周辺 田辺市本宮町本宮



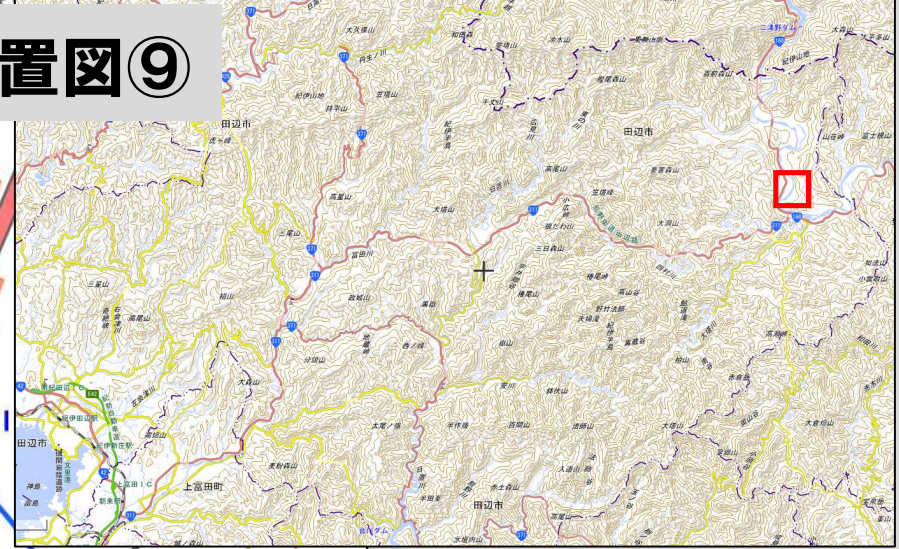
昭和二十八年大水害水位標
旧本宮小学校周辺 田辺市本宮町本宮



紀伊半島大水害水位標
旧本宮小学校周辺 田辺市本宮町本宮



出典：国土地理院発行標準地図



↑ 水害前の様子
大斎原

田辺市本宮町本宮

- 明治
- 昭和
- 平成