

# 日高川町美山地区(日高川流域) 災害伝承碑位置図①



慰霊塔

日高川町弥谷



供養地蔵尊

日高川町皆瀬



水害水位標記念碑

下阿田木神社周辺

日高川町皆瀬



出典：国土地理院発行標準地図



紀伊半島大水害最高水位石碑

日高川町役場美山支所周辺

日高川町川原河



明治



昭和



平成

# 日高川町中津地区(日高川流域) 災害伝承碑位置図②



洪水位

旧高津尾小学校周辺 日高川町高津尾



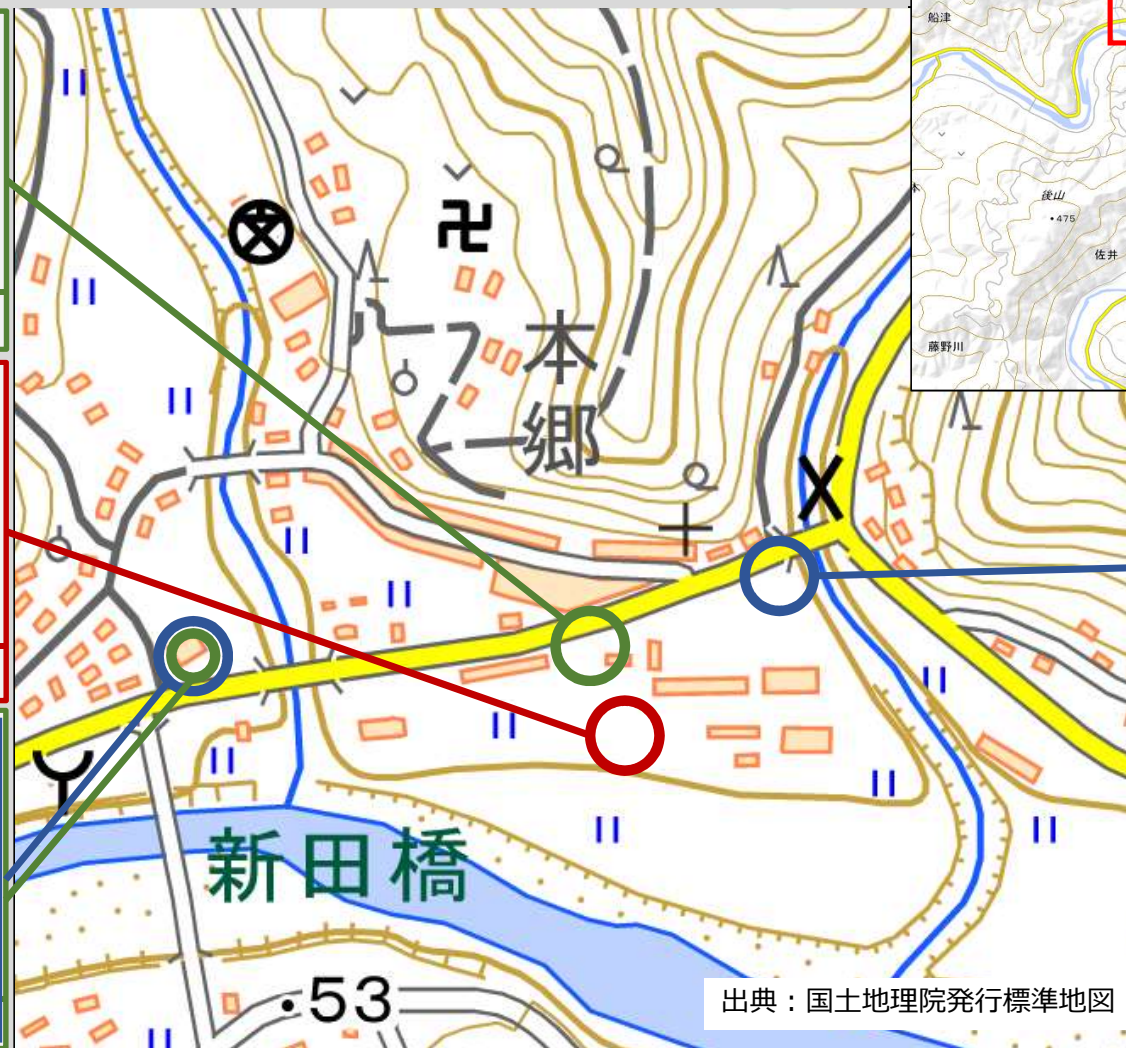
明治廿二未曾有洪水

旧高津尾小学校周辺 日高川町高津尾

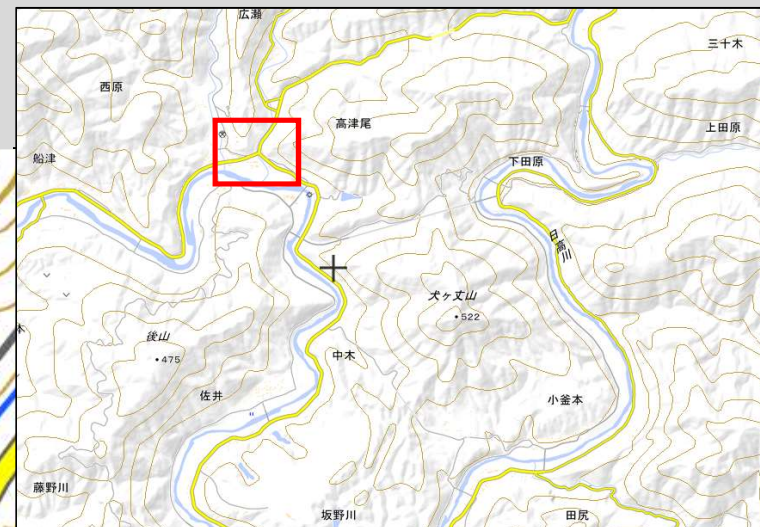


日高川洪水水位柱

日高川町中津支所周辺 日高川町川高津尾



出典：国土地理院発行標準地図



水位標

旧高津小学校周辺 日高川町川高津尾

- 明治
- 昭和
- 平成

# 日高川町中津地区(日高川流域) 災害伝承碑位置図③



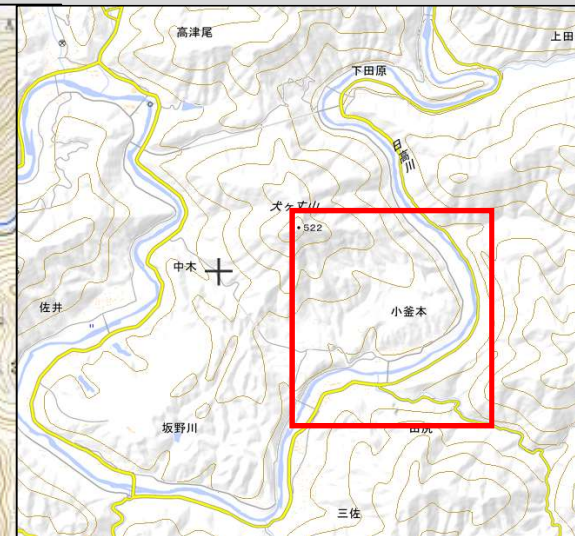
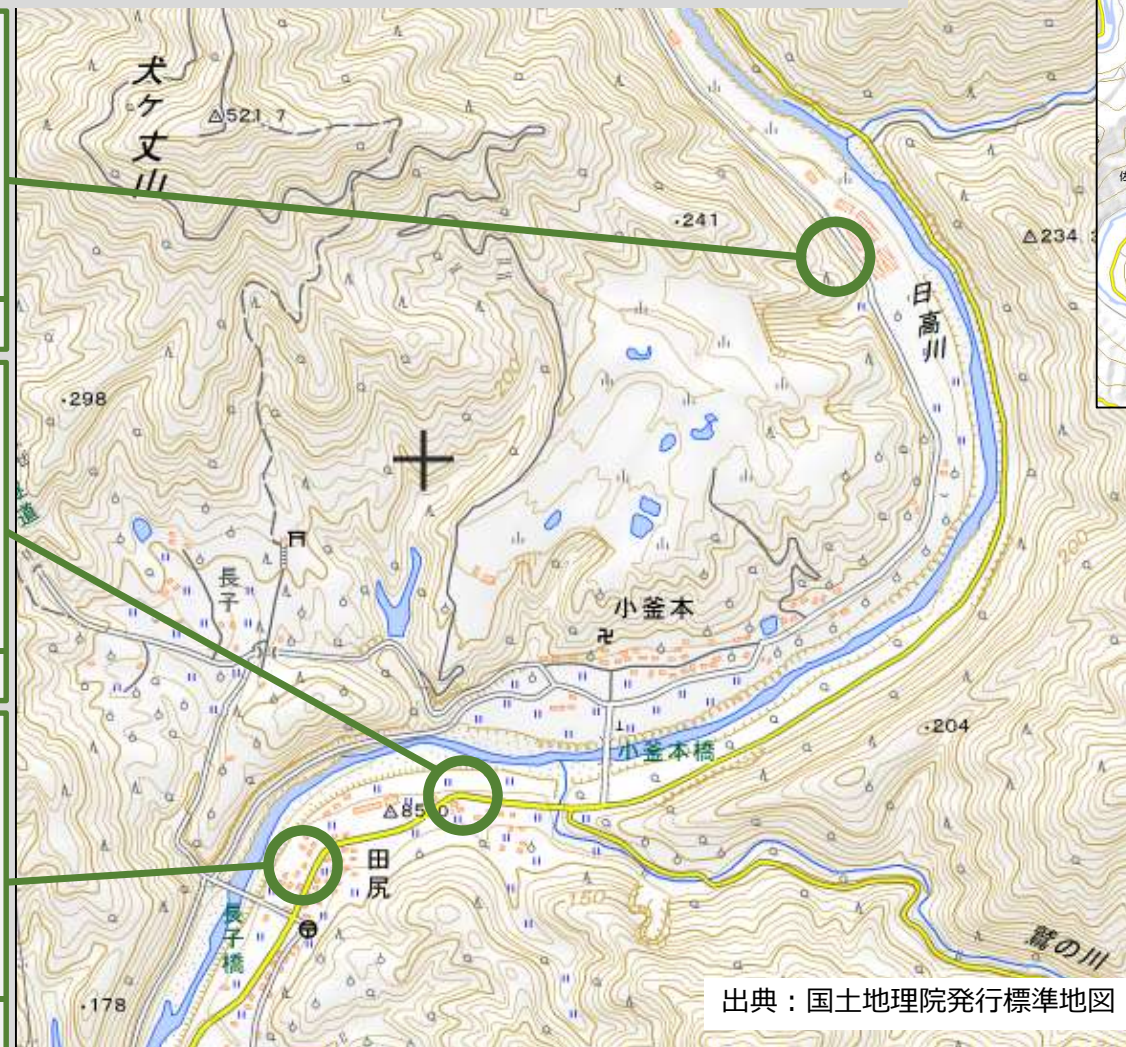
紀伊半島大水害最高水位  
日高川町小釜本



台風12号大水害日高川最高水位  
日高川町田尻



台風12号大水害日高川最高水位  
日高川町田尻



- 明治
- 昭和
- 平成

出典：国土地理院発行標準地図

# 日高川町中津地区(日高川流域) 災害伝承碑位置図④



紀州水害最高水位

佐井集会場周辺

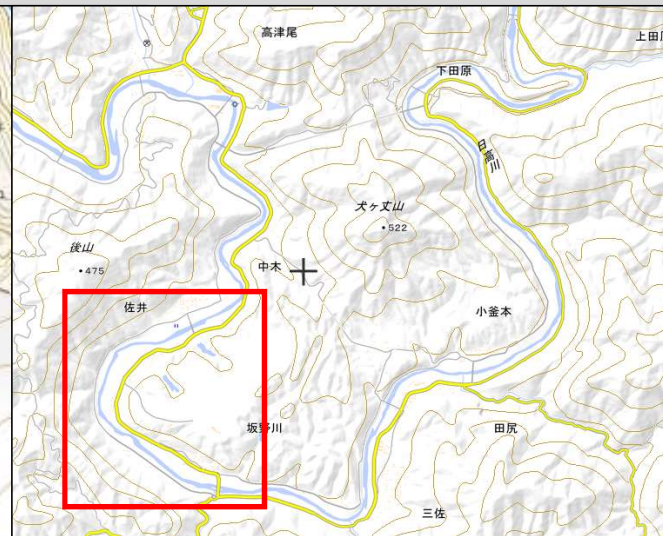
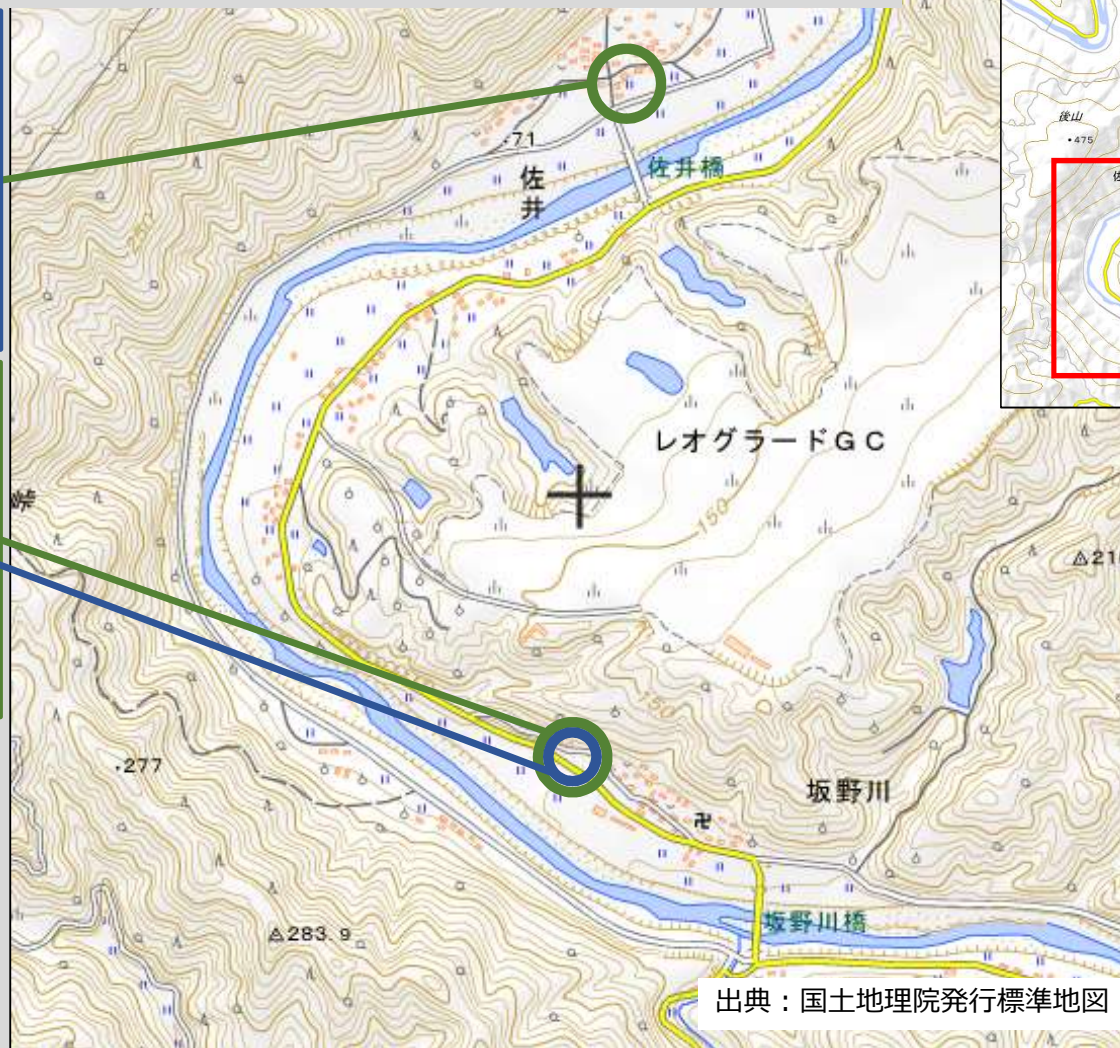
日高川町佐井



最高水位標

坂野川集会場周辺

日高川町田尻



出典：国土地理院発行標準地図

- 明治
- 昭和
- 平成

# 日高川町川辺地区(日高川流域) 災害伝承碑位置図⑤



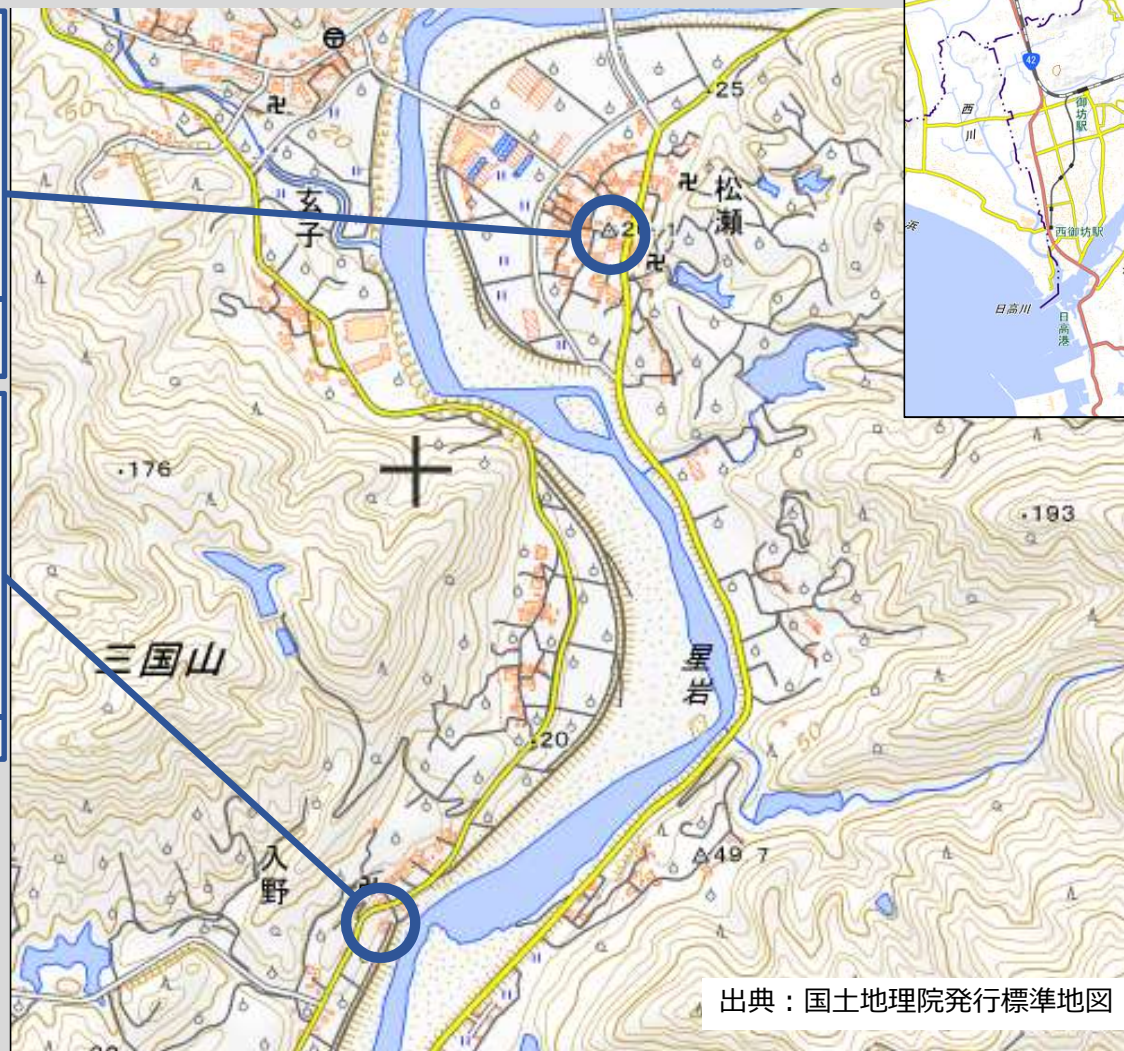
水害復旧記念塔

松瀬コミュニティセンター周辺  
日高川町松瀬



昭和二十八年水害水位標

入野集落センター周辺 日高川町田尻



- 明治
- 昭和
- 平成

出典：国土地理院発行標準地図

# 日高川町川辺地区(日高川流域) 災害伝承碑位置図⑥



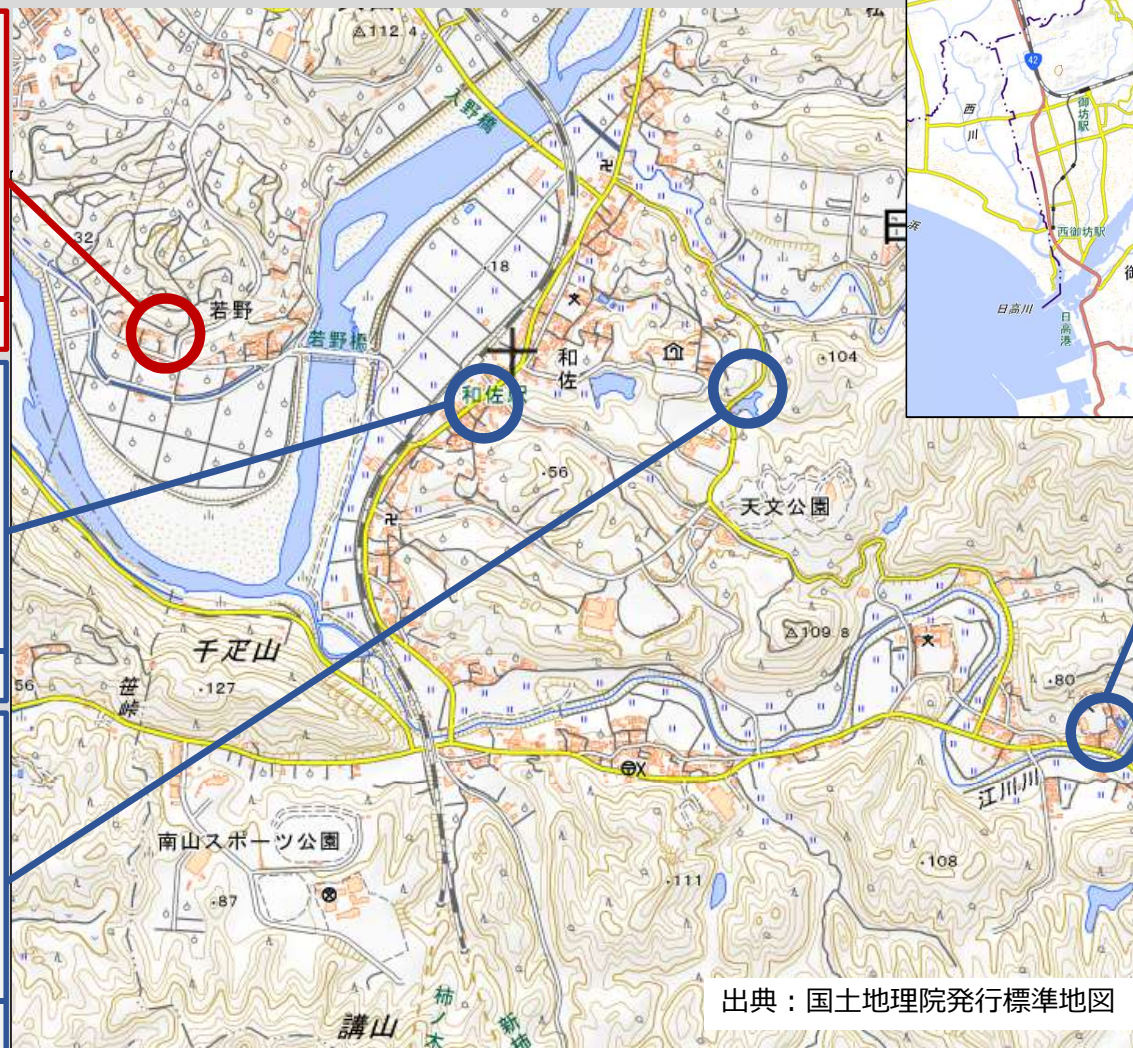
明治水害記念碑  
日高川町若野



水害復旧記念碑  
日高川町和佐



慰霊塔  
日高川町和佐



水害復旧記念碑  
江川小学校周辺 日高川町江川

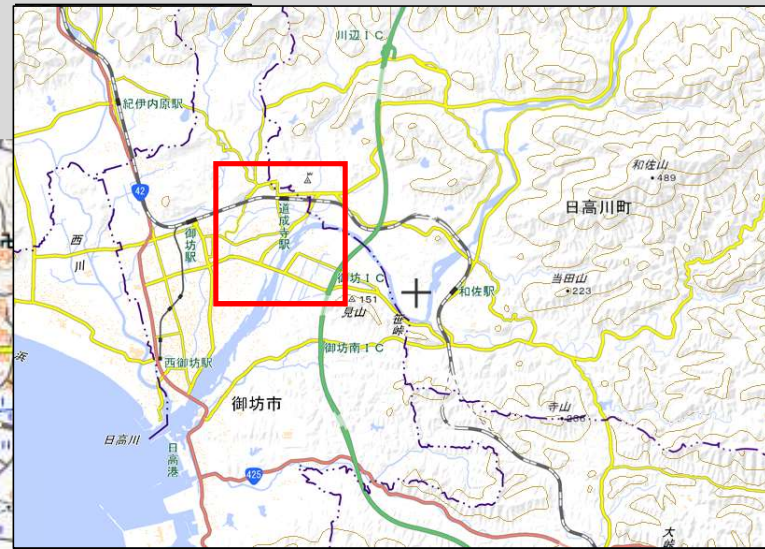
- 明治
- 昭和
- 平成

出典：国土地理院発行標準地図

# 道成寺周辺(日高川流域) 災害伝承碑位置図⑦



道成寺石段水害標 明治風水難供養塔  
道成寺周辺 日高川町鐘巻



藤井の耕地復旧記念碑  
日高川町和佐



慰霊塔



野口橋復興記念碑  
御坊市野口

安楽寺周辺 御坊市野口

- 明治
- 昭和
- 平成

出典：国土地理院発行標準地図

# 御坊市役所周辺(日高川流域) 災害伝承碑位置図⑧



水位標

御坊市役所周辺 御坊市藺



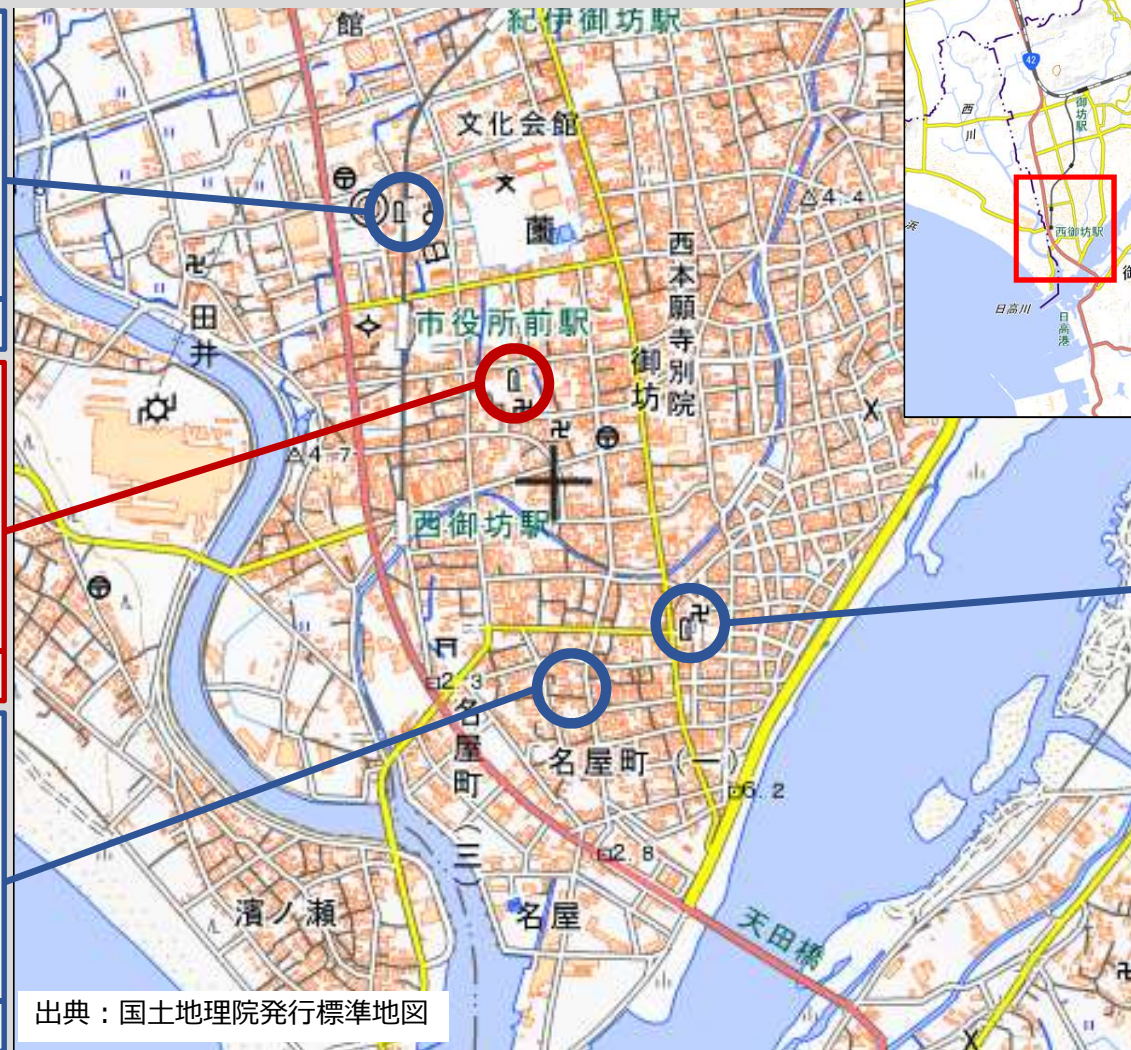
村田美成の碑

浄国寺周辺 御坊市藺

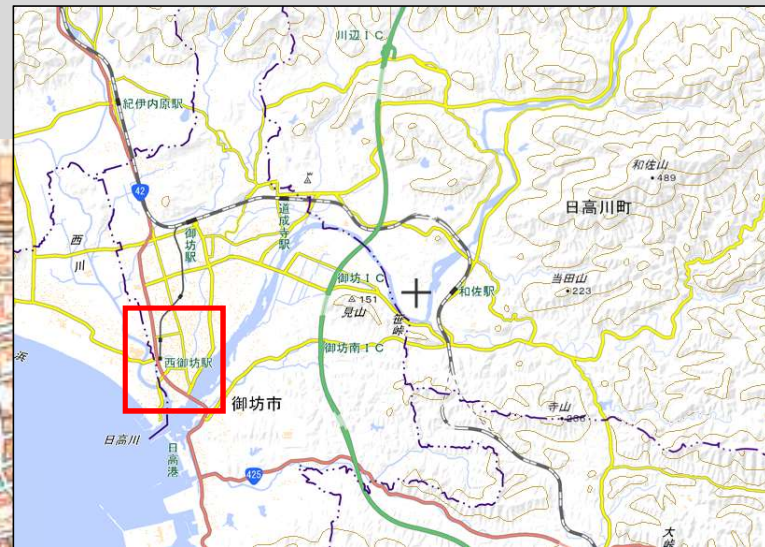


慰霊塔

浄行寺周辺 御坊市藺



出典：国土地理院発行標準地図



水害之碑

御坊市藺



明治



昭和



平成