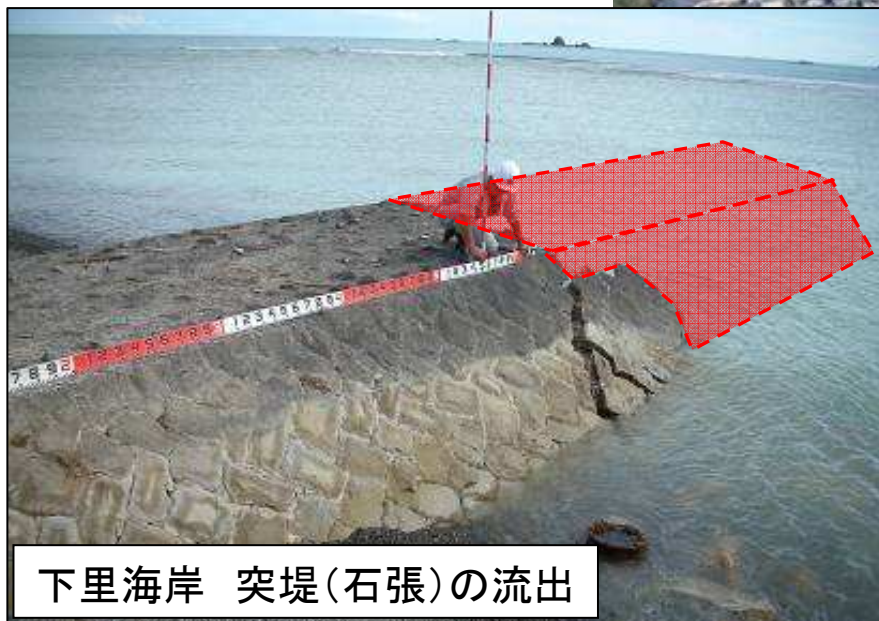


下里海岸 突堤の流出 (和歌山県那智勝浦町下里)

太田川の水により、基礎部分が洗掘されたことによる突堤の流出。



下里海岸 突堤(石張)の流出

下里海岸 突堤の流出 (和歌山県那智勝浦町下里)

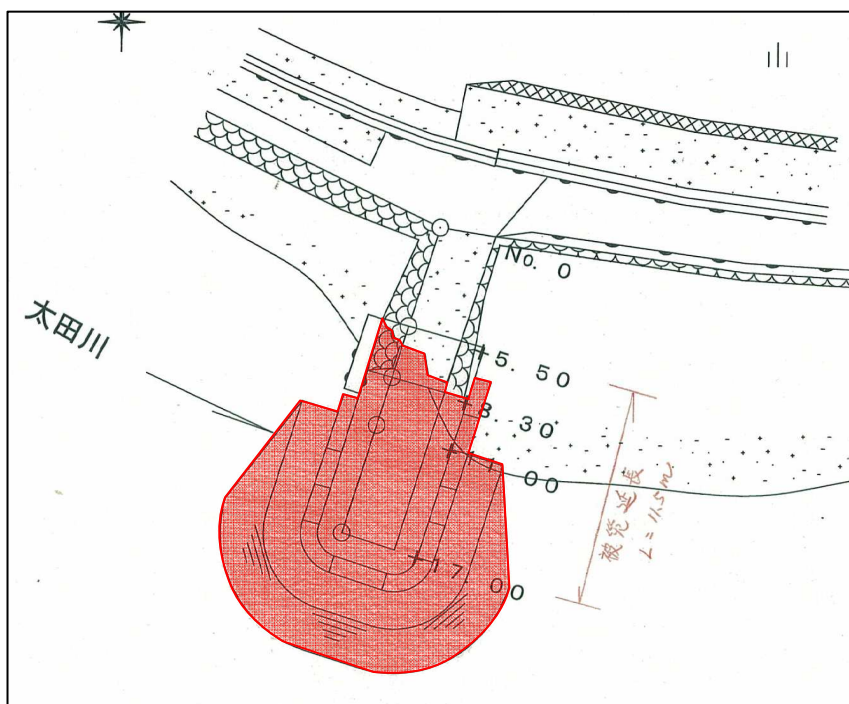
計画概要

突堤工 11.5m

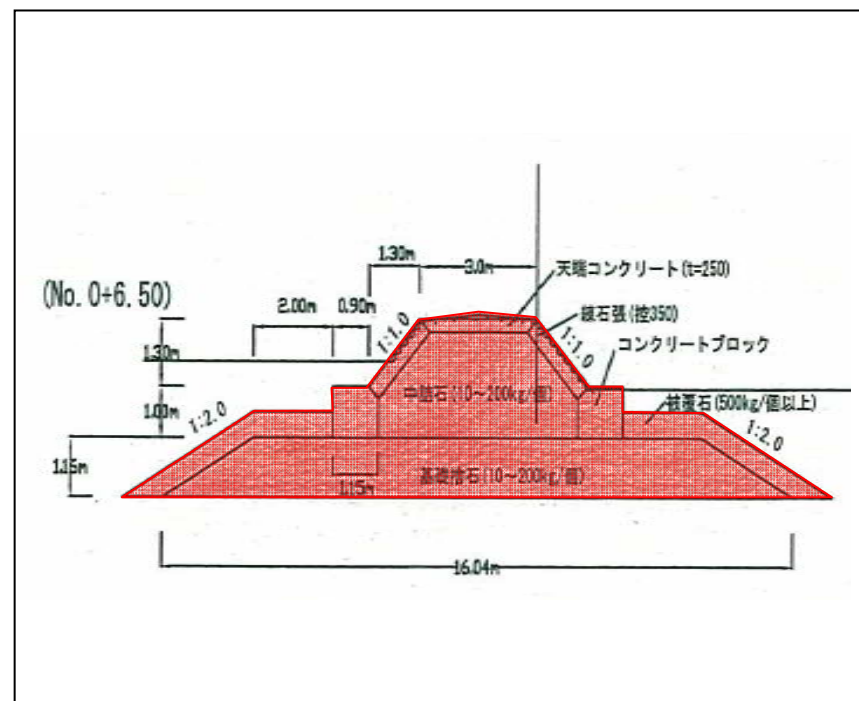
太田川の出水により流出した突堤を原型復旧する

(H=3.46m, L=11.5m)

突堤工平面図



突堤工断面図



- 凡例
- 昨年度施工 (黄色)
 - 本年度施工 (赤色)
 - 来年度以降 (緑色)

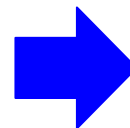
下里海岸 突堤の流出 (和歌山県那智勝浦町下里)

進捗状況(平成24年8月31日)

被災直後写真



現況写真



現在の状況

- ・ 突堤工

入札準備中