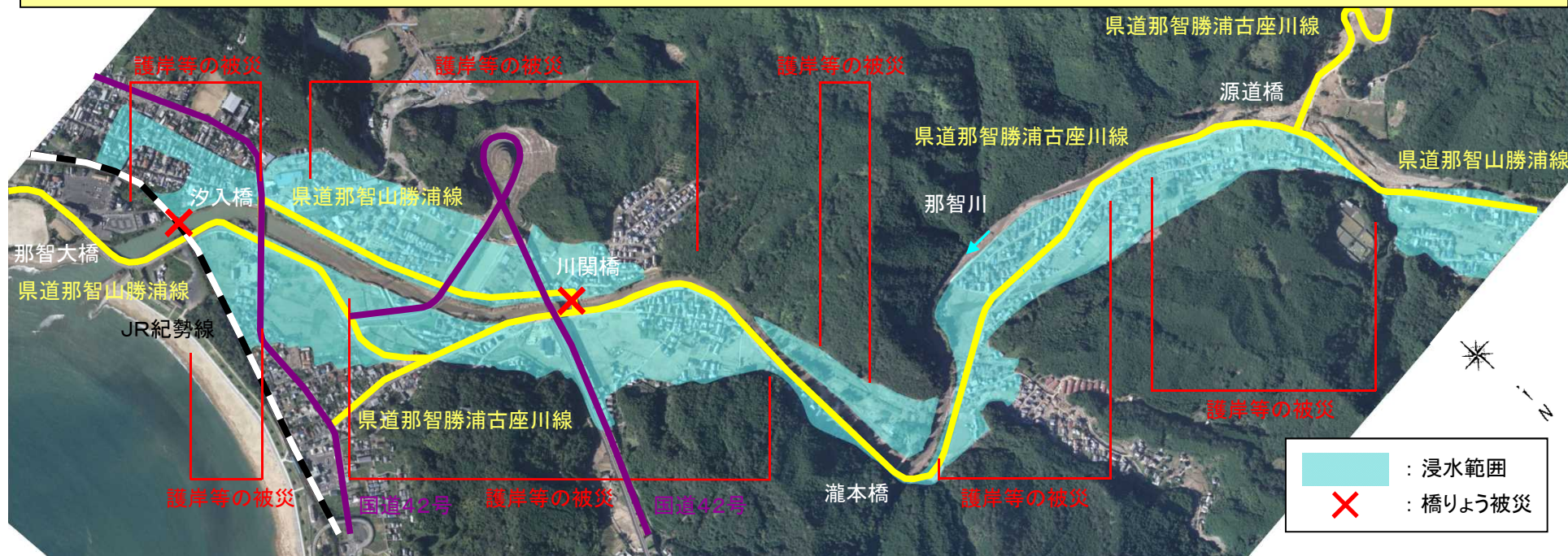


平成23年9月台風12号及び豪雨による被害状況【那智川】

平成23年台風12号及び豪雨により、二級河川那智川が溢水氾濫し、那智勝浦町川関地区他で全壊・半壊・床上浸水を合わせ569戸の被害が生じた。

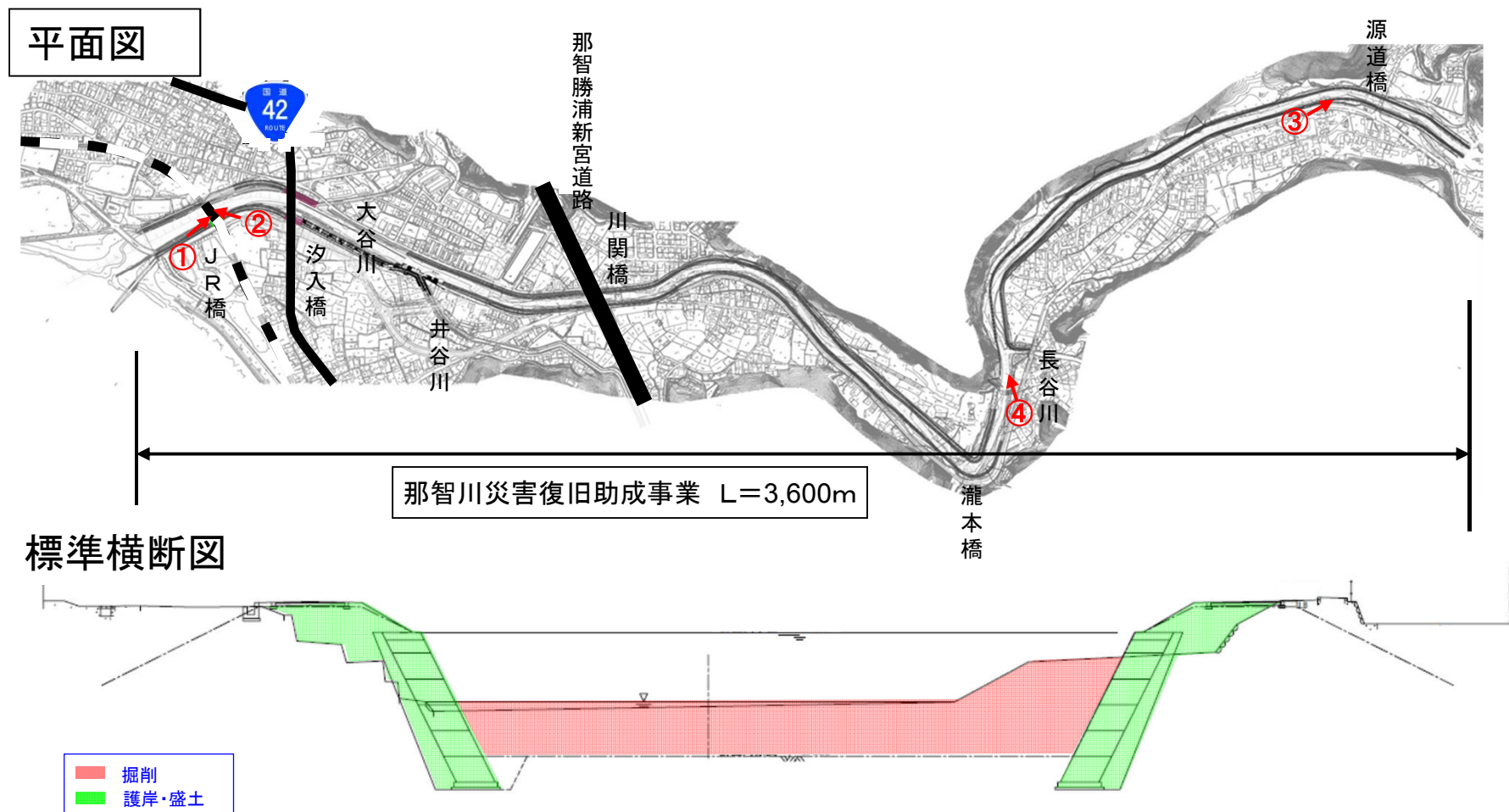


平成23年9月台風12号及び豪雨による被害状況【那智川】

計画概要 災害復旧助成事業L=3,600m

災害復旧と併せて、河道掘削により河川断面を拡大する

平成29年3月 災害復旧助成事業 概成



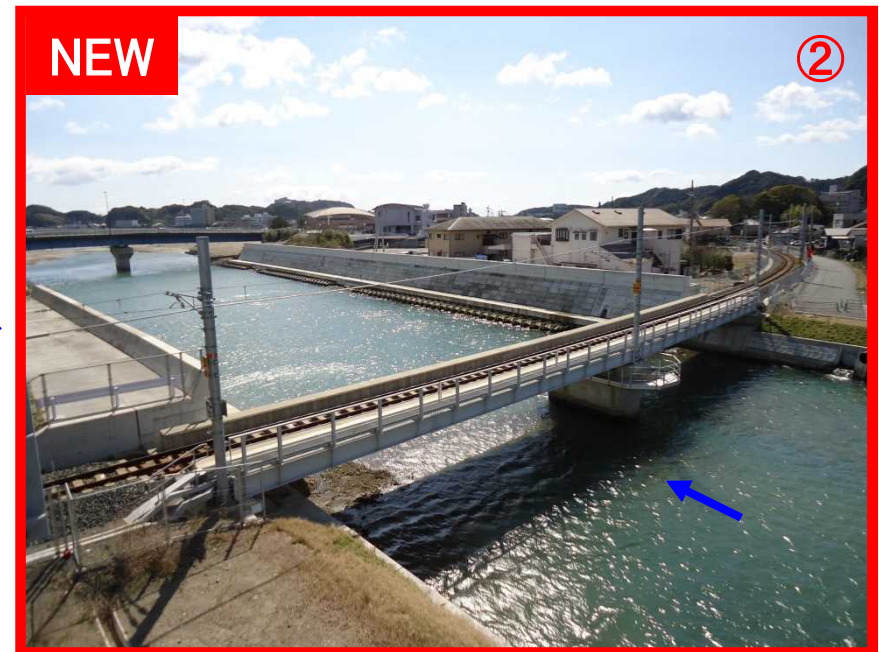
平成23年9月台風12号及び豪雨による被害状況【那智川】

平成28年3月 JR委託工事完成

被災直後写真



完成写真

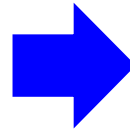


	施工概要
JR委託工事	JR紀勢本線那智川橋りょう架替工事 L=52.5m

平成23年9月台風12号及び豪雨による被害状況【那智川】

概成(平成29年3月)

被災直後写真



概成写真



平成23年9月台風12号及び豪雨による被害状況【那智川】

途中経過(平成28年3月) JR委託工事完成

被災直後写真



完成写真



	施工概要
JR委託工事	JR紀勢本線那智川橋りょう架替工事 L=52.5m

平成23年9月台風12号及び豪雨による被害状況【那智川】

途中経過(平成28年3月)

被災直後写真



現況写真



施工状況

施工業者名	施工概要		護岸工 施工中		
井筒建設(株)	大型ブロック積	161m ²	木原造林(株)	ブロック積	1520m ²
三和建設(株)	矢板護岸工	107m	大和建设(株)	矢板護岸工	85m
(株)松原組	パラペット擁壁	215m ³	(有)上浦組	パラペット擁壁	462m ³

平成23年9月台風12号及び豪雨による被害状況【那智川】

途中経過(平成27年8月)

被災直後写真



現況写真



施工状況

旧橋りょう撤去・護岸工 施工中

	施工概要
JR委託工事	JR紀勢本線那智川橋りょう架替工事 L=52.5m

平成23年9月台風12号及び豪雨による被害状況【那智川】

途中経過(平成27年8月)

被災直後写真



現況写真



施工状況

護岸工・河道掘削 施工中

施工業者名	施工概要		
(株)夏山組	大型ブロック積 539m ²	(株)海邊組	大型ブロック積 925m ²
(有)小阪組	舗装工 1,126m ²	木原造林(株)	大型ブロック積 539m ²
(有)上浦組	大型ブロック積 416m ²	(株)川合組	補強土植生のり枠工 570m ²
(株)松根組	大型ブロック積 709m ²	(有)大野組	玉石積 826m ²
(有)三山造園	補強土植生のり枠工 516m ²	(株)夏山組	大型ブロック積 618m ²
(株)松本組	大型ブロック積 757m ²	庵野組	玉石積 1,105m ²
(株)果無建設	大型ブロック積 761m ²	庵野組	残土処理 17,110m ³

平成23年9月台風12号及び豪雨による被害状況【那智川】

途中経過(平成27年5月)

被災直後写真



現況写真



施工状況

旧橋りょう撤去・護岸工 施工中

	施工概要
JR委託工事	JR紀勢本線那智川橋りょう架替工事 L=52.5m

平成23年9月台風12号及び豪雨による被害状況【那智川】

途中経過(平成27年5月)

被災直後写真



現況写真



施工状況

護岸工・河道掘削 施工中

施工業者名	施工概要				
(株)海辺組	舗装工 506m ²	(株)松根組	大型ブロック積 709m ²	(有)大野組	玉石積 826m ²
(株)夏山組	大型ブロック積 1,157m ²	(有)中川建設	大型ブロック積 592m ²	(株)夏山組	大型ブロック積 618m ²
(株)下山組	大型ブロック積 163m ²	三和建设(株)	大型ブロック積 411m ²	庵野組	玉石積 1,105m ²
(有)上浦組	大型ブロック積 416m ²	極東興和(株)	橋梁上部工 1基	(株)松本組	大型ブロック積 757m ²
(有)大野組	大型ブロック積 772m ²	(株)海辺組	大型ブロック積 925m ²	(株)果無建設	大型ブロック積 761m ²
井筒建設(株)	舗装工 999m ²	木原造林(株)	大型ブロック積 539m ²		

平成23年9月台風12号及び豪雨による被害状況【那智川】

途中経過(平成26年12月)

被災直後写真



現況写真(改良復旧箇所)



JR橋りょう 12月14日供用開始

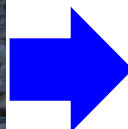
平成23年9月台風12号及び豪雨による被害状況【那智川】

途中経過(平成26年12月)

被災直後写真



現況写真(改良復旧箇所)



施工状況

護岸工・河道掘削 施工中

施工業者名	施工概要
(有)上浦組	大型ブロック積 424m ²
(株)海邊組	大型ブロック積 629m ²
井筒建設(株)	大型ブロック積 988m ²
廣野組	大型ブロック積 295m ²
	石積工 1,105m ²
(有)紀南建設	大型ブロック積 500m ²
三和建設(株)	大型ブロック積 411m ²

施工業者名	施工概要
(株)松原組	大型ブロック積 212m ²
(有)大野組	大型ブロック積 475m ²
	石積工 1,071m ²
(株)夏山組	大型ブロック積 618m ²
	石積工 1,159m ²
木原造林(株)	河道掘削 19,670m ³

平成23年9月台風12号及び豪雨による被害状況【那智川】

途中経過(平成26年9月)

被災直後写真



現況写真(改良復旧箇所)



施工状況

JR橋りょう 施工中

	施工概要
JR委託工事	JR紀勢本線那智川橋りょう架替工事 L=52.5m

平成23年9月台風12号及び豪雨による被害状況【那智川】

途中経過(平成26年9月)

被災直後写真



現況写真(改良復旧箇所)



施工状況

施工業者名	施工概要
(有)上浦組	大型ブロック積 424m ²
(株)海邊組	大型ブロック積 629m ²
(株)松根組	大型ブロック積 351m ²
井筒建設(株)	大型ブロック積 988m ²

施工業者名	施工概要
(有)大野組	大型ブロック積 473m ²
三和建設(株)	大型ブロック積 411m ²
(株)松原組	大型ブロック積 212m ²
木原造林(株)	河道掘削 19,670m ³

川関橋 9月1日供用開始

護岸工・河道掘削 施工中

平成23年9月台風12号及び豪雨による被害状況【那智川】

途中経過(平成26年7月)

被災直後写真



現況写真(改良復旧箇所)



施工状況

JR橋りょう 施工中

	施工概要
JR委託工事	JR紀勢本線那智川橋りょう架替工事 L=52.5m

平成23年9月台風12号及び豪雨による被害状況【那智川】

途中経過(平成26年7月)

被災直後写真



現況写真(改良復旧箇所)



施工状況

施工業者名	施工概要
(株)小池組	橋梁上部工 L=35.0m
(有)上浦組	大型ブロック積 424m ²
(株)海邊組	大型ブロック積 629m ²
(株)松根組	大型ブロック積 1,062m ²
井筒建設(株)	大型ブロック積 988m ²
(有)大野組	大型ブロック積 473m ²
(株)松原組	大型ブロック積 212m ²

川関橋・護岸工 施工中

平成23年9月台風12号及び豪雨による被害状況【那智川】

途中経過(平成26年2月)

被災直後写真



現況写真(改良復旧箇所)



施工状況

護岸工 施工中

施工業者名	施工概要
(有)上浦組	大型ブロック積 1,037m ²
(株)海邊組	大型ブロック積 1,190m ²
(株)松根組	大型ブロック積 617m ²
(有)紀南建設	大型ブロック積 569m ²

平成23年9月台風12号及び豪雨による被害状況【那智川】

途中経過(平成25年1月)

被災直後写真



現況写真(改良復旧箇所)



施工状況

仮設工 施工中

施工:(株)川合組

大型ブロック積工 543m²

平成23年9月台風12号及び豪雨による被害状況【那智川】

途中経過(平成24年8月)

被災直後写真



現況写真(応急復旧箇所)



施工状況

堆積土砂撤去済み

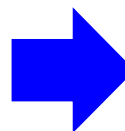
施工: 庵野組

河道掘削 6800m³

平成23年9月台風12号及び豪雨による被害状況【那智川】

途中経過(平成24年8月)

被災直後写真



現況写真(原形復旧箇所)

(県道那智山勝浦線道路災害復旧工事)



舗装工事中

施工状況

施工:大和建设(株)

大型ブロック積工 678m²