

和歌山の旬のこだわり情報をお届けします

この夏はお得にわかやまポンチ巡り



和歌山県といえば、日本一のフルーツ王国！梅、桃、みかん、柿、いちじく、キウイ、ビワ、はっさくなど、まさに日本を代表する果物の一大生産地です。そんなフルーツ王国わかやまをいっそう盛り上げていこうと誕生したのが、ご当地スイーツ“わかやまポンチ”です。最近、マスコミも注目するわかやまポンチはいったいどんなスイーツなのかおさらいしましょう！

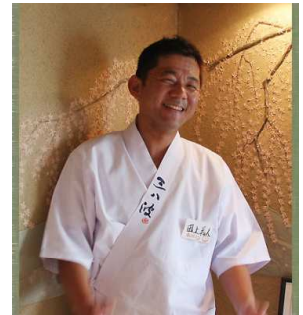
わかやまポンチとは？

1. 和歌山産の梅の甘露煮またはシロップ漬け等が使われている
2. 和歌山産フルーツが1つ以上使われている
3. 使用しているフルーツについての説明がある

2009年7月10日、熱い情熱を持った同志が集まった「全国わかやまポンチ協会」が発足。協会の総裁である田上さんからわかやまポンチに対する熱い想いを伺いました。

“わかやまポンチを通じて、フルーツ王国わかやまを全国のみなさんに知ってもらいたい。わかやまポンチを通じて、農業・外食産業・学校教育等のみんなで和歌山を元気にしていきたい。”という想いを胸に総裁として頑張っています。

「和歌山といえば、わかやまポンチでしょ！」と言われるくらい、ブランド力やクオリティをどんどん高めていきたいですね。ぜひ、わかやまポンチをきっかけに、自然、食べ物、人、笑顔など和歌山の魅力をいっぱい感じてください！



H.I.S.クーポンdeポンチ旅



イメージ図

この夏は、“H.I.S.クーポン”を使ってお得なわかやまポンチ巡りをしてみてはいかがでしょうか？(H.I.S.クーポンとは、オプションツアー、レンタカー、ショッピング、ホテル、旅館のお得な情報が位置情報と連動し、時間・人数限定でタイムセールスを提供する電子クーポン。)

H.I.S.クーポンを検索すれば、本県旅行者はモバイル端末を活用したわかやまポンチのお店(41店舗・平成23年7月現在)の正確な位置や周辺観光地の情報をご覧いただくことができます。



今すぐアクセス！アドレスはこちら！
<http://his-coupon.com/m/>

携帯、スマートフォン、パソコン全機種対応

コンビニスイーツ・わかやまポンチ第2弾

和歌山大学附属小学校×ファミリーマート

さあ、今年もわかやまポンチをファミリーマートがコンビニスイーツとして手がけるプロジェクトが始まりました！プロジェクト第2弾の中心となるのは「ポンチ Jr 和歌山大学附属小学校4年A組の児童たち」。果たして彼らは、大好評であった昨年度のポンチを超えられるのか？！7月8日の試作コンペでは、6チームによる白熱したバトルが繰り広げられました！！



①オリジナルの劇を織り交ぜながら自分たちの考えたポンチを紹介。



②カラフルでそれぞれ特徴のあるポンチ。児童ならではのアイデア豊富な作品ばかり♪



③見た目、味などを真剣に審議しあう審査員たち。ひとつを決めるのは本当に難しい。

今年のベストポンチが決定！



今年のベストポンチに選ばれたのは「SRA ポンチ」。“SRA”のSは酸味・爽やか、Rはレア、Aは甘いという意味だそう。サクサクのクッキー生地の上にレアチーズケーキがあり、その次に梅ゼリーがのっています。さらに、梅の甘露煮、みかん、すもも、キウイ、ブルーベリーをトッピング。「濃厚なレアチーズケーキと酸味のあるフルーツが絶妙なハーモニーがよかった」「いろんな食感が楽しめた」と大絶賛でした。

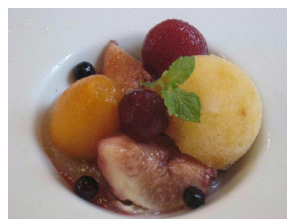
ベストポンチに選ばれたメンバーは嬉し泣き。選ばれなかったメンバーは悔し泣き。どれほど真剣にこのプロジェクトに取り組んできたのか、それぞれの涙が彼らの“本気さ”を物語っていました。そんな彼らのまっすぐな姿に、審査委員長も「みんなの気持ちがひしひしと伝わってきた。どれをとっても商品化できるほど素晴らしかった。」と思わず声を詰まらせました。

さあ、今度は大人たちが本気を見せる番。子どもたちの熱い想いやアイデアのバトンはファミリーマートさんへ受け継がれ、商品化されていきます。この秋、みんなの想いがいっぱい詰まったファミリーマート版・わかやまポンチをお楽しみに！

～編集後記～

ついに、地元でしか食べることができなかったわかやまポンチが東京デビュー！記念すべき東京・第1号店は“たまな食堂”（東京都港区南青山3-8-27）です。ぜひ、東京でもわかやまポンチをお楽しみください。

詳細→ <http://wave.pref.wakayama.lg.jp/news/kensei/shiryo.php?sid=13521>



発行：和歌山県庁食品流通課内

食品流通課のホームページ
わかやま喜集館
ふるさと和歌山わいわい市場

まるかじりわかやまニュースレター編集部

TEL:073-441-2817 FAX:073-432-4161

ご意見はこちら→ e0717001@pref.wakayama.lg.jp

和歌山	食品流通課	検索
わかやま喜集館		検索
わいわい市場		検索

わいわい市場の携帯はこちら→

