

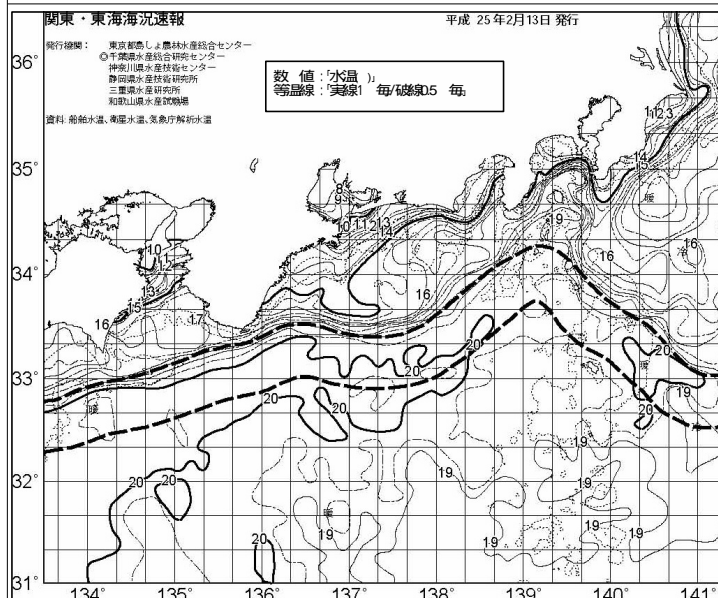
漁海況速報 25-8号

平成25年2月19日

和歌山県水産試験場

< 海況 >

平成25年2月13日(水)発行(関東・東海海況図)



- 黒潮は、都井岬でやや離岸、足摺岬で接岸、室戸岬でやや離岸、潮岬で接岸し、熊野灘沖を東進、遠州灘沖 - 石廊崎沖を北東へ流れた後、相模湾沖から南 東へ進路を変え、八丈島北側を通過し、その後142°00'E付近を北上している。
 - 潮岬沖の黒潮北縁は33°20'N付近。黒潮流域の表面水温は19～20。
 - 熊野灘は概ね16～17台。黒潮北縁から三木村に向けて暖水流入がみられる。
 - 紀南沿岸域の南部には一部17台が流入しているが、紀伊水道外域にかけて概ね16台。紀伊水道入口部から徳島南部沿岸にかけては13～15台のフロントがあり、水道内は10～13台(加太10.9)。
 - 潮岬灯台下からの目視観察における下り潮(東向流)の状況(2/13暫定値)
2/5～2/7: 下り潮 2/8: シケのため不明 2/9～2/13: 下り潮
- 最新の人工衛星情報はホームページから確認できます(最新画像は1日に数回自動更新)。
パソコン用アドレス <http://www18.ocn.ne.jp/~wasushi/>
携帯電話用アドレス http://www18.ocn.ne.jp/~wasushi/keitai/keitai_map_top.html
海況速報の最新号はFAXから入手できます(BizFAXスマートフォンに利用登録後(0120-161011(登録無料)、受話器を上げた状態で*003501 #284 5008861327 *1##と操作します)。

< 海況 >

* 潮岬灯台下からの目視観察によると、2/8-14は下り潮。

< 各地の定地水温 > (単位: °C、観測時刻: 午前9時) 加太は栽培漁業協会提供。

平年値: 加太は1997-2008年、串本東西は1967-2008年。

	2月 8日	2月 9日	2月 10日	2月 11日	2月 12日	2月 13日	2月 14日	平均値
加太	12.3 (+ 1.3)	- ()	- ()	- ()	11.5 (+ 1.0)	10.9 (+ 0.3)	11.0 (+ 0.5)	11.4 (- 1.6)
串本西	15.2 (+ 0.1)	- ()	- ()	- ()	16.1 (+ 0.9)	15.3 (- 0.1)	15.3 (- 0.1)	15.5 (+ 0.2)
串本東	16.5 (+ 0.9)	- ()	- ()	- ()	16.8 (+ 1.2)	16.4 (+ 0.5)	15.7 (- 0.1)	16.4 (- 0.5)

< コメント >

* 串本の東側と西側との水温差(西側 - 東側)は、-1.4～-0.4。

先週の漁況 平成25年2月8日から平成25年2月14日

単位: kg							単位: kg						
まき網	比井崎	御坊	田辺	南部	串本	計	ひき縄	御坊	田辺	すさみ	串本	勝浦	計
マイワシ	0	0	0	0	0	0	カツオ	0	15	106	1,428	30	1,579
サバ	0	0	0	0	0	0	キハダ	0	0	0	0	0	0
マアジ	0	0	0	0	0	0	ビンナガ	0	0	2,189	0	0	2,189
マルアジ	0	0	0	0	0	0	出漁日数	6	6	6	6	2	26
ムロアジ	0	0	0	0	0	0	延べ隻数	73	112	128	248	6	567
カタクチ	0	0	0	0	0	0	マグロ延縄	勝浦	定置網	太地	宇久井	計	
ウルメ	0	0	0	0	0	0	クロマグロ						
出漁日数	出漁なし	出漁なし	出漁なし	出漁なし	出漁なし	0		438	ブリ	9,048	186	9,234	
延べ隻数	0	0	0	0	0	0	キハダ		27,698	ウラサ	19	16	35
							メバチ		27,610	ハマチ	0	250	250
							ビンナガ		302,887	マアジ	0	0	0
							水揚げ日数		5	出漁日数	5	6	11
							延べ隻数		57	網持回数	5	5	10

単位: kg							* 暫定値を含む。 単位: kg						
釣り	御坊	田辺	すさみ	串本	勝浦	計	船びき網	西脇	箕島	栖原	南部	田辺	計
メジロ	0	0	0	31	0	31	シラス	0	1,208	148	2,150	3,506	
スルメ	0	0	0	207	24	231	イカナゴ	0	0	0	0	0	
サバ	0	0	0	1,702	29	1,731	出漁日数	出漁なし	出漁なし	2	2	2	6
タチウオ	0	0	0	0	0	0	出漁隻数	0	10	5	8	23	
イサキ	0	124	0	17	0	141	棒受網	南部	串本	勝浦	計	沿岸小型カツオ釣り	
マアジ	14	0	0	0	0	14	ウルメ	0	0	0	0	カツオ水揚量(kg)	
エソ	0	0	0	0	0	0	マイワシ	0	21	6	27	串本	
ブダイ	0	0	0	0	0	0	マアジ	0	0	0	0	日(隻数)	
マルアジ	0	0	0	0	0	0	サバ	0	0	0	0	すさみ	
出漁日数	5	6	出漁なし	6	4	21	出漁日数	3	4	4	11	日(隻数)	
延べ隻数	**	**	**	46	7	53	延べ隻数	3	12	9	24		

< 特徴的な事項など > すさみ(釣りの)イサキは、殆どが田辺に含まれる。

* 定置網: 太地 ブリ 971本、ウラサ 3本、サバ 66,000kg、スルメ 2,750kg * ひき縄: すさみ 307 1,955kg、田辺 307 2,200kg
宇久井 ブリ 22本、ウラサ 3本、コマサバ 30,120kg、マサバ 1,500kg
漁海況速報は和歌山県水産試験場のホームページでもご覧いただけます。
アドレスは http://www.pref.wakayama.lg.jp/prefg/071001/syuhou_1.html