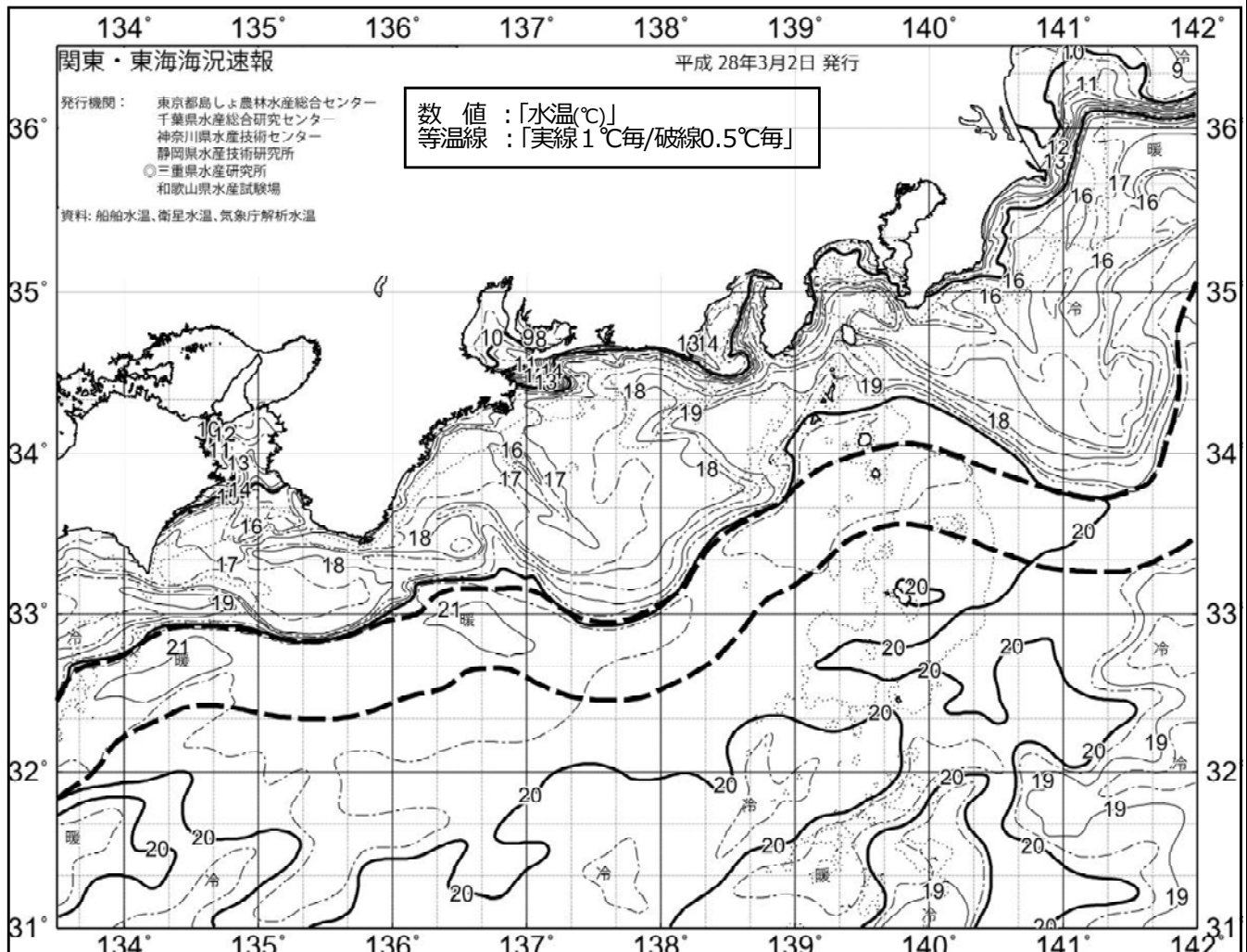


人工衛星海況速報 (2016-25号)

和歌山県水産試験場

(TEL:0735-62-0940 FAX:0735-62-3515)

平成28年3月2日 (水) 発行 (関東・東海海況図)



- 1 黒潮は都井岬でやや離岸、足摺岬で離岸、室戸岬～潮岬でやや離岸。熊野灘沖～遠州灘沖で蛇行した後、北上し、御蔵島を通過した後、東進している。
- 2 潮岬沖の黒潮北縁は32°55'N付近。黒潮の表面水温は20～21°C台。
- 3 熊野灘は大王埼南沖の黒潮北縁から暖水が流入し、南部は17～18°C台。この暖水の一部は、潮岬沖を西へ進み紀伊水道外域の沖まで及んでいる。
- 4 紀南沿岸域～潮岬沿岸は16°C台。紀伊水道外域の沿岸及び沖合は、内海系水の南下により15°C台。水道内部は10～13°C台。
- 5 調査船「きのくに」による3/1-3/2の調査では、田辺湾は15°C台。切目埼沖～水道入口にかけて15～12°C台に水温が低下している。和歌浦湾～水道中央部は11～12°C台。潮岬灯台前は、16.9°Cで0.4ノットの西南西向流であった(3/2 15:50)。
- 6 潮岬灯台下の沿岸における下り潮(東向流)の目視観察経過(3/2暫定値)
→ 2/19-2/22：下り潮ストップ → 2/23-2/27：ストップ～ゆるい下り潮 → 2/28：下り潮ストップ～ゆるい上り潮
→ 2/29：下り潮ストップ → **3/1：ゆるい上り潮** → **3/2：上り潮**

◆最新の人工衛星情報はホームページから確認できます(最新画像は1日に数回自動更新)。

パソコン用アドレス <http://wasuishi.sakura.ne.jp/>

携帯電話用アドレス http://wasuishi.sakura.ne.jp/keitai/keitai_map_top.html