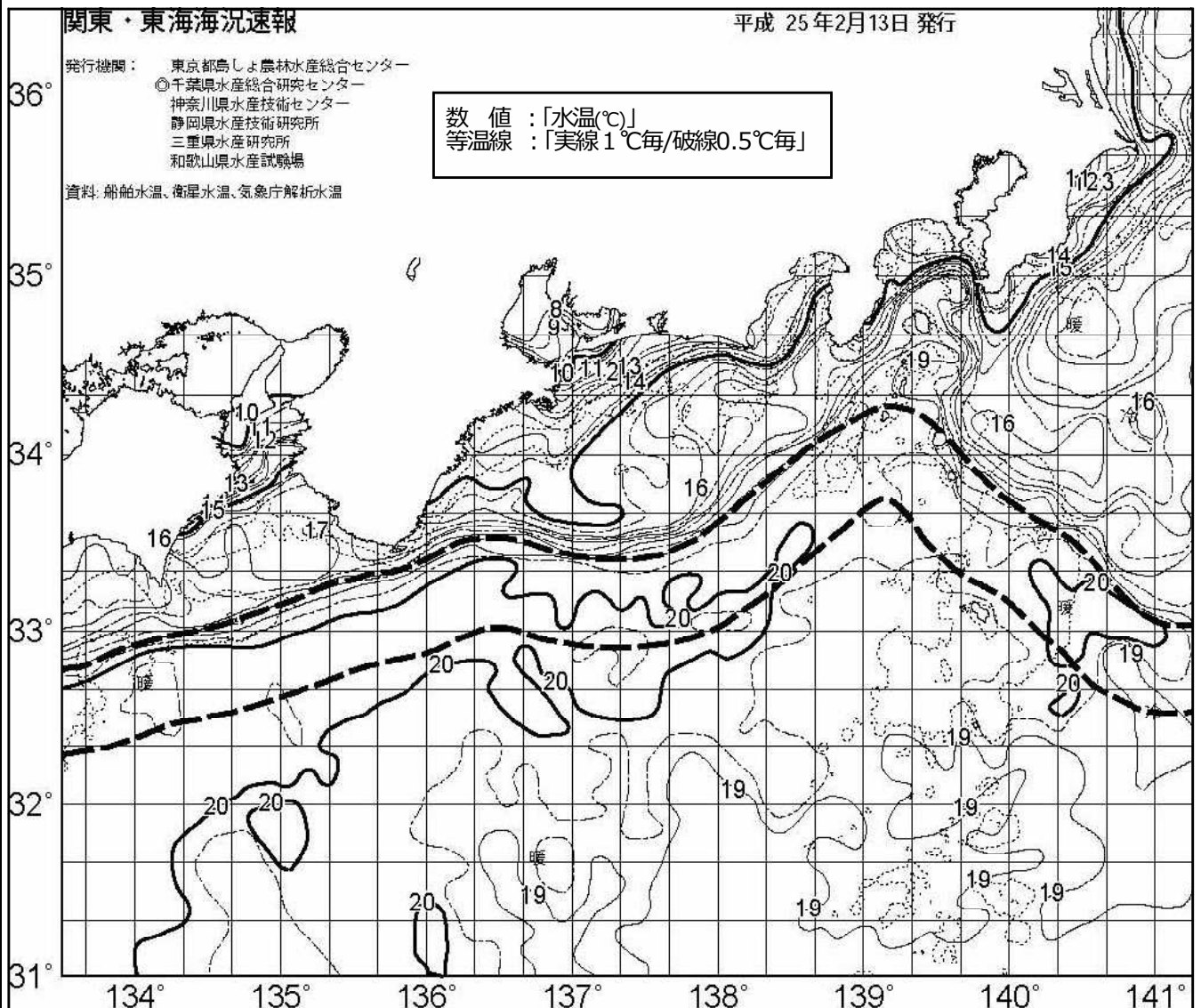


人工衛星海況速報 (2013-18号)

和歌山県水産試験場

(TEL:0735-62-0940 FAX:0735-62-3515)

平成25年2月13日(水)発行(関東・東海海況図)



- 1 黒潮は、都井岬でやや離岸、足摺岬で接岸、室戸岬でやや離岸、潮岬で接岸し、熊野灘沖を東進、遠州灘沖～石廊崎沖を北東へ流れた後、相模湾沖から南東へ進路を変え、八丈島北側を通過し、その後142°00'E付近を北上している。
- 2 潮岬沖の黒潮北縁は33°20'N付近。黒潮流域の表面水温は19～20℃。
- 3 熊野灘は概ね16～17℃台。黒潮北縁から三木埼に向けて暖水流入がみられる。
- 4 紀南沿岸域の南部には一部17℃台が流入しているが、紀伊水道外域にかけて概ね16℃台。紀伊水道入口部から徳島南部沿岸にかけては13～15℃台のフロントがあり、水道内は10～13℃台(加太10.9℃)。
- 5 潮岬灯台下からの目視観察における下り潮(東向流)の状況(2/13暫定値)
2/5～2/7：下り潮 → 2/8：シケのため不明 → 2/9～2/13：下り潮

◆最新の人工衛星情報はホームページから確認できます(最新画像は1日に数回自動更新)。
パソコン用アドレス <http://www18.ocn.ne.jp/~wasuishi/>
携帯電話用アドレス http://www18.ocn.ne.jp/~wasuishi/keitai/keitai_map_top.html

◆海況速報の最新号はFAXから入手できます(BizFAXスマートキャストに利用登録後(0120-161011(登録無料)、受話器を上げた状態で『003501→ #284 5008861327 *1##』と操作します)。

