

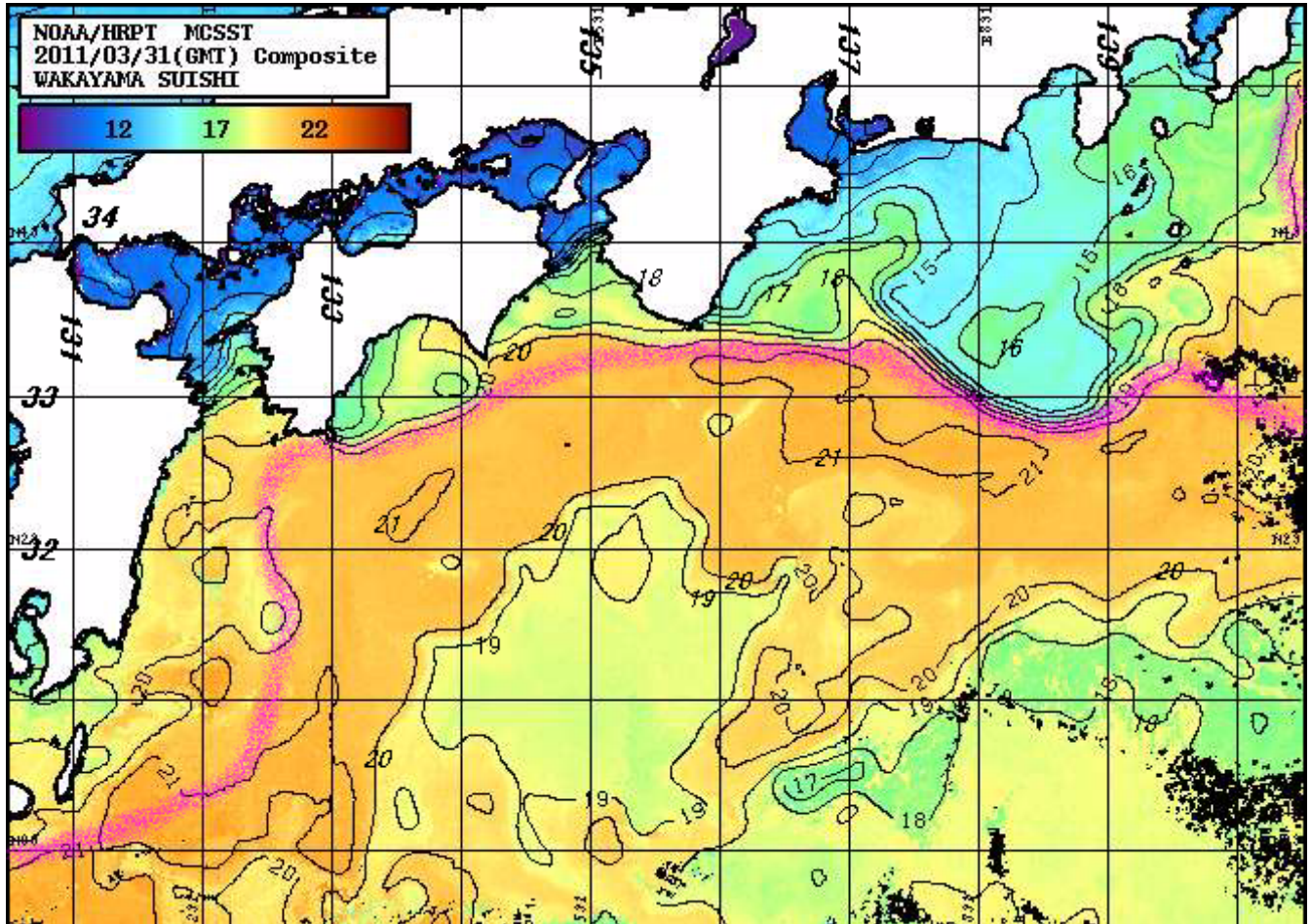
人工衛星画像海況速報 (2011-32号)

和歌山県農林水産総合技術センタ - 水産試験場

(Tel.0735-62-0940 Fax.0735-62-3515)

2011年3月31日～4月1日(1日合成画像)

ピンクの帯域:黒潮北縁、黒い部分:雲域、白い部分:陸域、数値:水温()



(特徴) 1日、日本付近は東海地方付近に中心がある移動性高気圧に覆われ晴れ。

1. 黒潮は九州東岸で離岸、足摺岬沖で接岸、室戸岬沖で接岸、潮岬沖で接岸した後、熊野灘沖～御前崎沖を東進し、八丈島を通過した後、142°E付近から蛇行しながら北上して、房総半島沖を流去している。
2. 潮岬沖の黒潮は、3/18-19に接岸傾向が強まっていたが、3/20から小規模な離接岸を繰り返している模様で、3/26からは接岸が続いている。黒潮の表面水温は19-20 台。
3. 熊野灘では14-16 台の水温。
4. 紀伊水道外域は15-18 台の水温。水道内部は9-15 台の水温。宮崎の鼻～蒲生田岬にかけて明瞭なフロントがみられる。
5. 潮岬灯台下からの目視観察によると、下り潮(東向流)の状況は次のとおり(3/30、暫定値)。
3/18-19: 下り潮、3/20-25: ゆるい下り潮～下り潮、3/26-31: 下り潮、4/1: ゆるい下り潮。

iFAX(アイファックス)サービスでこの情報をご自宅で入手できます。必要な手順は以下です。

iFAX基本契約; NTTフリーダイヤル0120-414924に電話し、オペレーターの指示に従って基本登録(無料) 入手操作; 受話器を上げた状態でダイヤル003501を押す プップ (音を確認)

#284 5008861327 *1 ## を押す 受話器を置く この情報は不定期発行です。

和歌山県ホムペ - ジ (<http://www.pref.wakayama.lg.jp/>) や (<http://www18.ocn.ne.jp/~wasuishi/>) でカラ - 画像情報を見ることができます。

和歌山県のホムペ - ジでは 農林水産業(水産業) 水産業(カツオ漁場探索マップ(人工衛星画像海況速報))

携帯電話iモ - ト用アドレスは、<http://zekkouchou.com>