

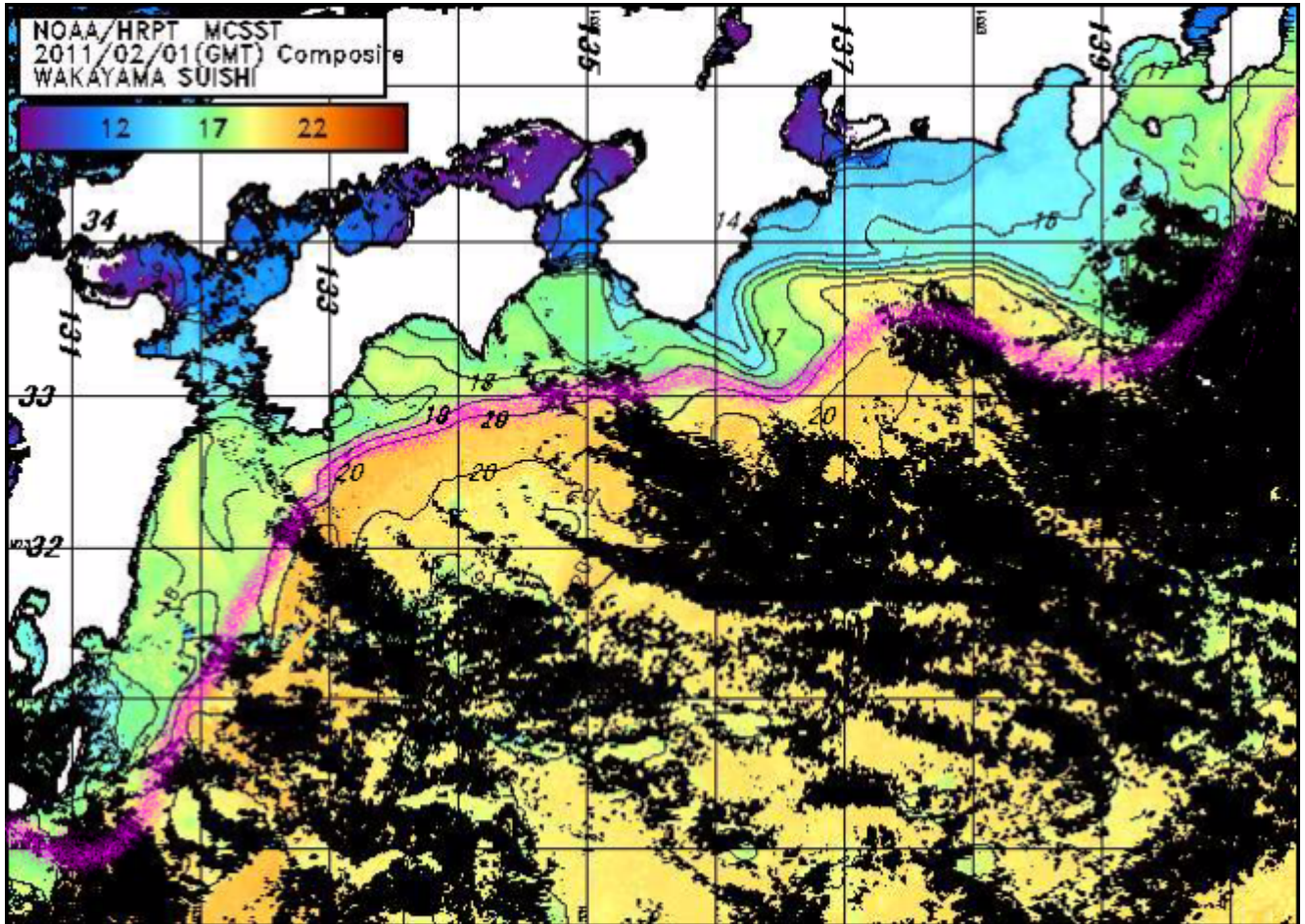
人工衛星画像海況速報 (2011-11号)

和歌山県農林水産総合技術センター - 水産試験場

(Tel.0735-62-0940 Fax.0735-62-3515)

2011年2月1日～2日(1日合成画像)

ピンクの帯域:黒潮北縁、黒い部分:雲域、白い部分:陸域、数値:水温()



(特徴) 2日、日本付近は冬型気圧配置がゆるみ、高気圧に覆われ晴れているところが多い。串本では朝から穏やかな晴れ。

1. 黒潮は九州東岸で離岸、足摺岬沖で接岸、室戸岬沖で接岸、潮岬沖で離岸した後、熊野灘～遠州灘沖をゆるやかに蛇行しながら東進し、伊豆諸島域を北上、八丈島を通過した後、房総半島沖を接岸しながら北上している。
2. 潮岬沖の黒潮は、1/24から離岸状態が続いている。室戸岬沖ではすでに接岸しており、今後潮岬でも接岸に転じると考えられる。黒潮の表面水温は18-20 台。
3. 黒潮小蛇行の東進により、1/31から熊野灘南部沖には黒潮北縁から暖水が流入しているが、2/2にはまだ沿岸域に達していない模様。今後、この暖水流入による海況変化にご注意下さい。
4. 紀伊水道外域は13-15 台の水温。水道内部は9-13 台の水温。
5. 潮岬灯台下からの目視観察によると、下り潮(東向流)の状況は次のとおり(2/2、暫定値)。
1/11-13: ゆるい下り潮、1/14-24: 下り潮、1/25-2/2: 下り潮stop。

iFAX(アイファックス)サービスでこの情報をご自宅で入手できます。必要な手順は以下です。

iFAX基本契約; NTTフリーダイヤル0120-414924に電話し、ポスターの指示に従って基本登録(無料)

入手操作; 受話器を上げた状態でダイヤル003501を押す プップ(音を確認)

#284 5008861327 *1 ## を押す 受話器を置く この情報は不定期発行です。

和歌山県ホムペ - ジ (<http://www.pref.wakayama.lg.jp/>) や (<http://www18.ocn.ne.jp/~wasuishi/>) でカラ - 画像情報を見ることができます。

和歌山県のホムペ - ジでは 農林水産業(水産業) 水産業(カツオ漁場探索マップ(人工衛星画像海況速報))

携帯電話iモ - ト用アドレスは、<http://zekkoucho.com>