

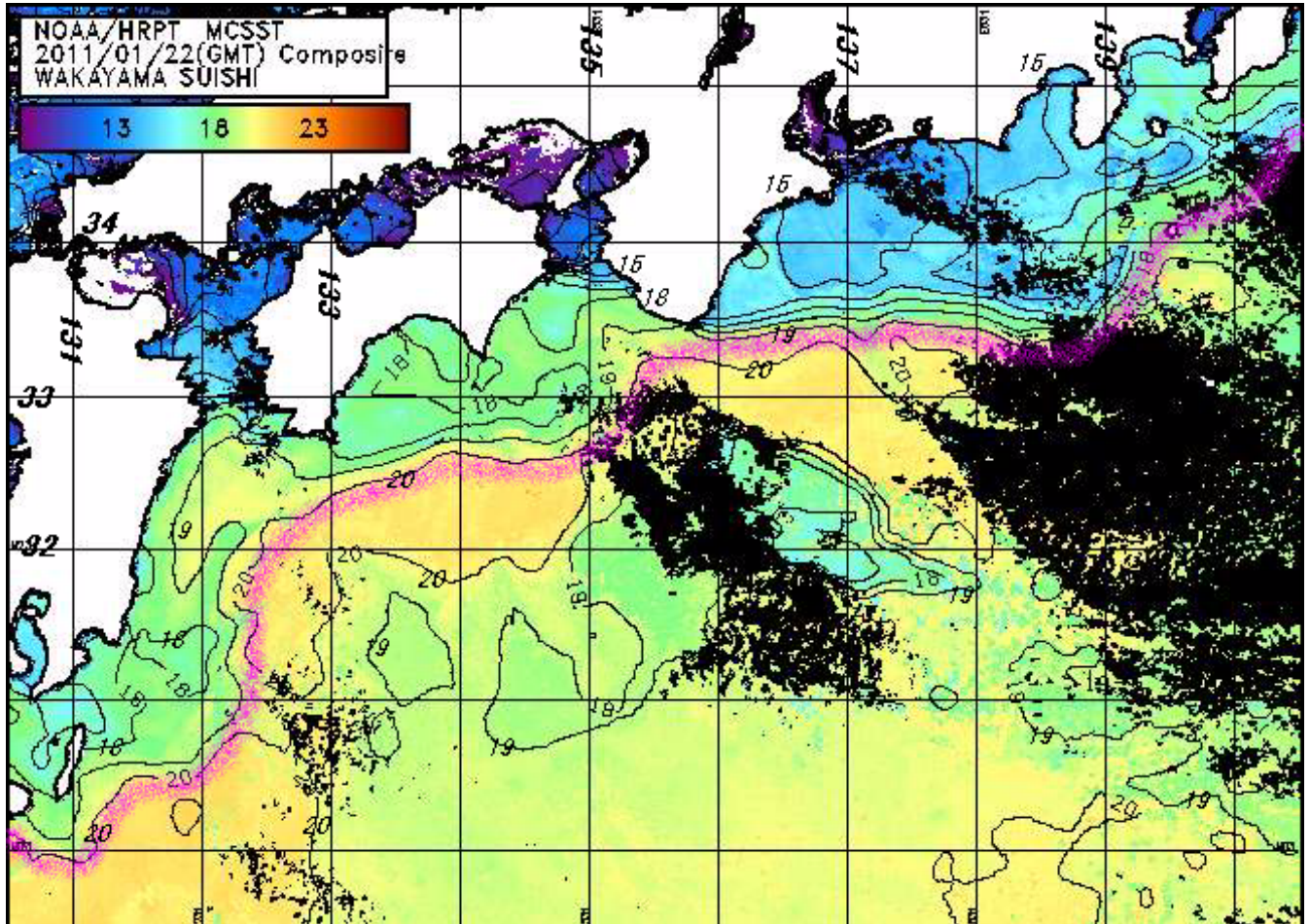
人工衛星画像海況速報 (2011-7号)

和歌山県農林水産総合技術センター - 水産試験場

(Tel.0735-62-0940 Fax.0735-62-3515)

2011年1月22日～23日(1日合成画像)

ピンクの帯域:黒潮北縁、ピンクの矢印:暖水の流入、黒い部分:雲域、白い部分:陸域、数値:水温()



(特徴) 23日、冬型気圧配置がゆるんできた。串本では朝からおだやかな晴れ。

1. 黒潮は都井岬の南東沖で離岸、足摺岬で接岸、土佐湾～紀伊水道沖で離岸、潮岬沖で接岸した後、熊野灘沖～御前崎沖をほぼ東進、139°E付近から北東方向に北上し、三宅島の南を通過した後、房総半島沖をやや離岸して流去している。
2. 潮岬沖の黒潮は引き続き接岸状態が続いている。黒潮の表面水温は19-20 台。
3. 熊野灘は、14-15 台の水温。
4. 紀伊水道外域は14-17 台、紀伊水道内部は9-14 台の水温。日ノ御崎付近にフロントあり。
5. 潮岬灯台下からの目視観察によると、下り潮(東向流)の状況は次のとおり(1/23、暫定値)。
12/7-15: ゆるい下り潮、12/16-1/10: 下り潮、1/11-13: ゆるい下り潮、1/14-23: 下り潮。

iFAX(アイファックス)サービスでこの情報をご自宅でご入手できます。必要な手順は以下です。

iFAX基本契約; NTTフリーダイヤル0120-414924に電話し、ポスターの指示に従って基本登録(無料)

入手操作; 受話器を上げた状態でダイヤル003501を押す プッップ(音を確認)

#284 5008861327 *1 ## を押す 受話器を置く この情報は不定期発行です。

和歌山県ホムペ - ジ (<http://www.pref.wakayama.lg.jp/>) や (<http://www18.ocn.ne.jp/~wasuishi/>) でカラ - 画像情報を見ることができます。

和歌山県のホムペ - ジでは 農林水産業(水産業) 水産業(カツオ漁場探索マップ(人工衛星画像海況速報))

携帯電話iモト用アドレスは、<http://zekkoucho.com>