

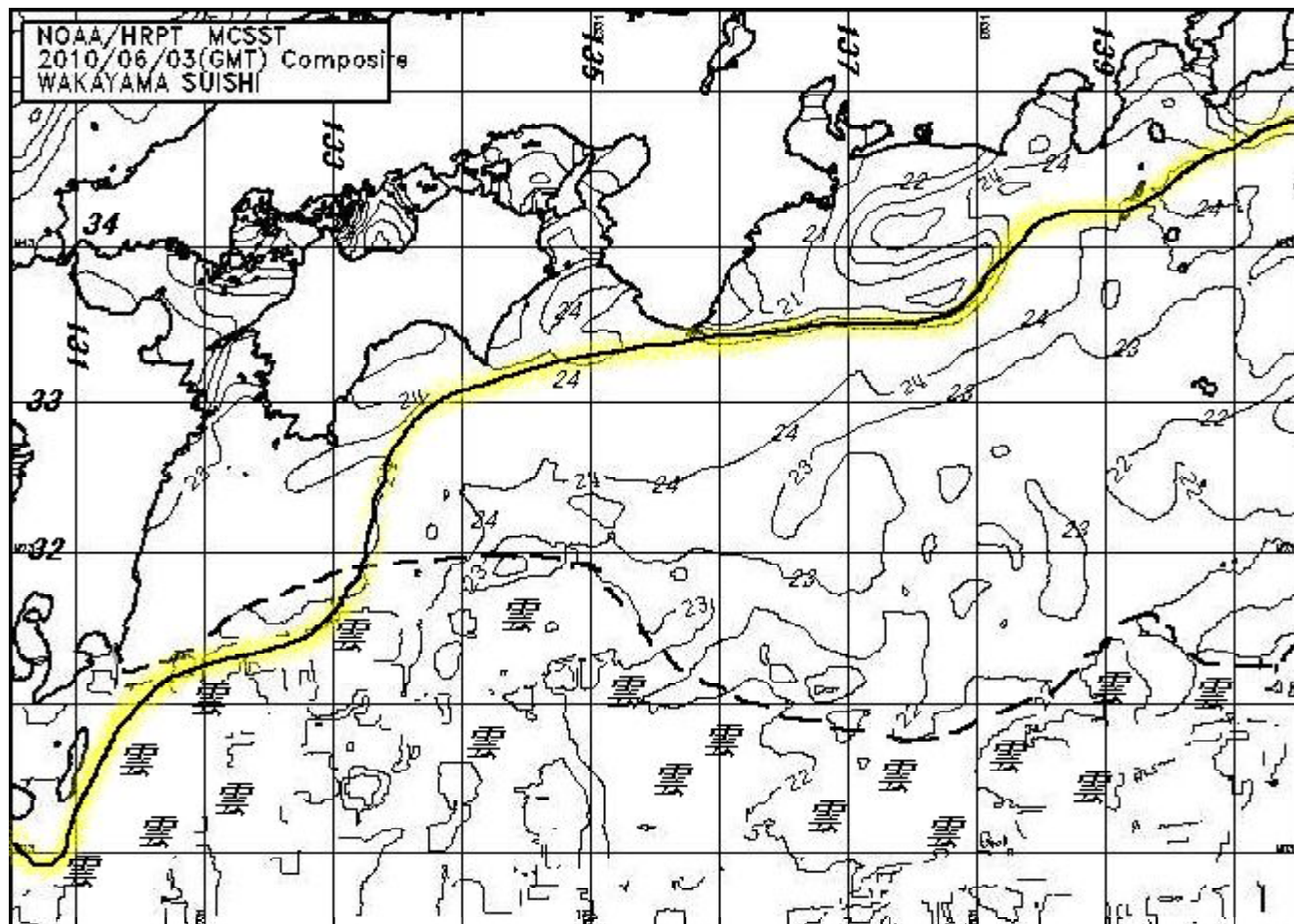
人工衛星画像海況速報 (2010-50号)

和歌山県農林水産総合技術センター水産試験場

(Tel. 0735-62-0940 Fax. 0735-62-3515)

2010年6月3～4日(1日合成画像)

H: 暖水 L: 冷水 実線: 黒潮北縁 破線: 雲域の境界 数値: 水温(°C)



(特徴) 4日、西日本は移動性高気圧に覆われ、晴れているところが多い。串本では朝から晴れ、やや霞かかる。

1. 黒潮は九州東岸で離岸、足摺岬沖で離岸、室戸岬で接岸、潮岬で接岸した後、熊野灘沖～伊豆諸島沖を東北東に進み、三宅島・御蔵島を通過し、房総半島沖を流去している。現在、九州東岸～足摺岬沖の冷水域が東進しつつある模様。
2. 潮岬沖の黒潮北縁は引き続き接岸している模様である。黒潮本流の表面水温は22-24°C台。
3. 熊野灘は、19-20°C前後の水温。
4. 紀伊水道外域へは黒潮系暖水が紀伊半島西岸寄りに流入し、紀伊水道外域では暖水渦を形成している。暖水の一部は紀伊水道北部に達している。紀伊水道外域は22-24°C台、紀伊水道は17-22°C台の水温。
5. 潮岬灯台下からの目視観察によると、下り潮(東向流)の状況は次のとおり(6/4、暫定値)。
4/3-26: 下り潮、4/27: 波のため不明、4/28-5/15: 下り潮、5/16: ゆるい下り潮、5/17-6/4: 下り潮。

◆iFAX(ファイファックス)サービスでこの情報をご自宅へ入手できます。必要な手順は以下です。

①iFAX基本契約; NTTフリーダイヤル0120-414924に電話し、オペレーターの指示に従って基本登録(無料)

②入手操作; 受話器を上げた状態でダイヤル003501を押す→ブツブツ(音を確認)

→#284 5008861327 *1 ## を押す→受話器を置く この情報は不定期発行です。

◆和歌山県ホームページ(<http://www.pref.wakayama.lg.jp/>)や(<http://www18.ocn.ne.jp/~wasuishi/>)でカラー画像情報を見ることができます。

和歌山県のホームページでは **和歌山県情報館**→仕事と産業の情報→水産→人工衛星画像海況速報

◆携帯電話iモード用アドレスは、<http://zekkouchou.com>