

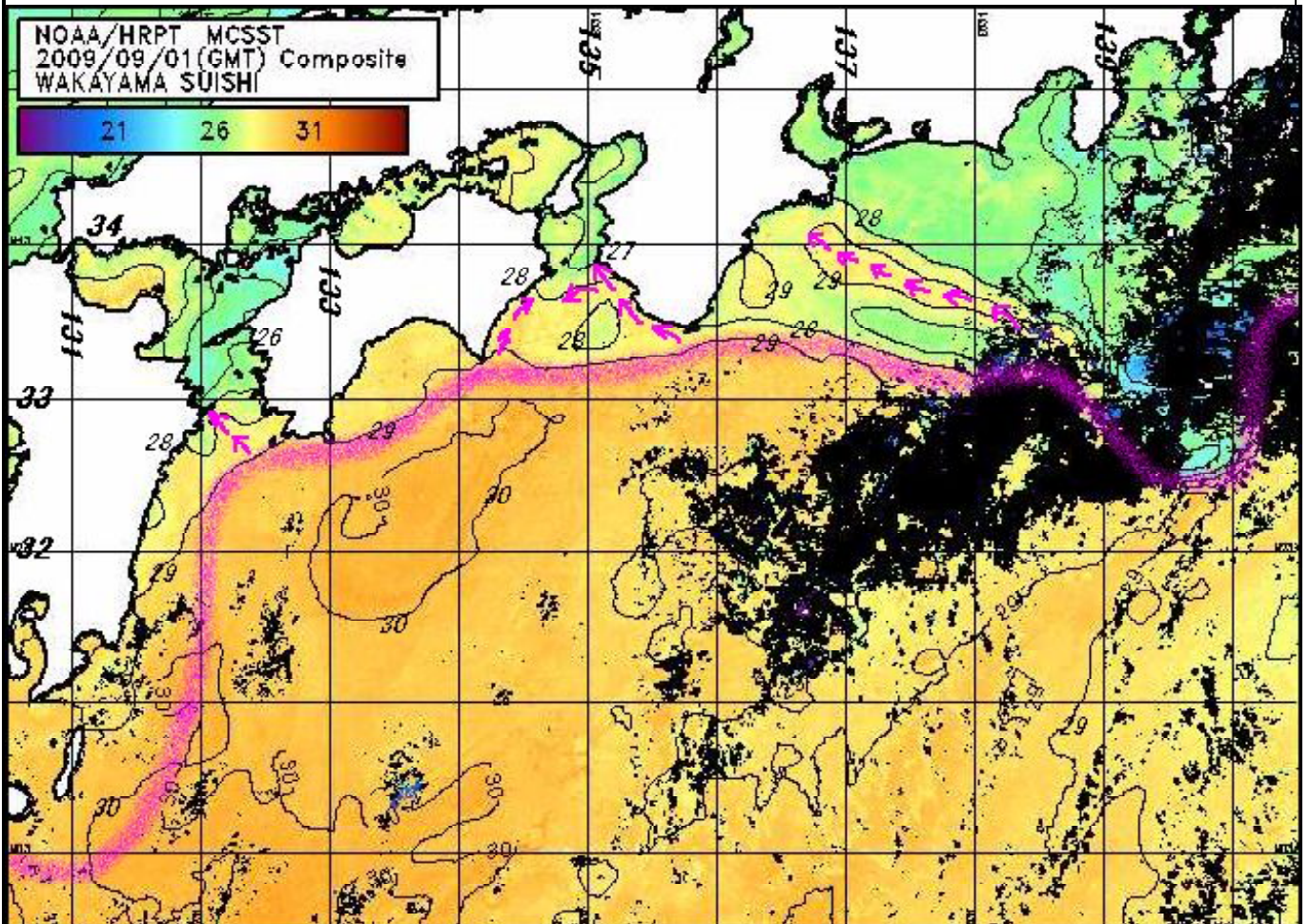
# 人工衛星画像海況速報 (2009-89号)

和歌山県農林水産総合技術センター水産試験場

(Tel. 0735-62-0940 Fax. 0735-62-3515)

2009年9月1日～9月2日 (1日合成画像)

ピンクの帯域: 黒潮北縁、ピンクの矢印: 暖水の流入、黒い部分: 雲域、白い部分: 陸域、数値: 水温(°C)



(特徴) 2日、日本海にある高気圧に覆われ全国的に晴れているものの、湿った空気が入りやすく各地でにわか雨や雷雨。串本では朝から曇り。

1. 黒潮は九州東岸でやや離岸、足摺岬沖～潮岬沖で接岸している。その後、熊野灘沖を蛇行しながら東へ流れ、139° 30' E付近で32° 20' N付近まで南下した後、八丈島の南を通過している。
2. 潮岬沖の黒潮北縁は、33° 20' N付近にあり依然として接岸している模様であるが、潮岬灯台下では前日より下り潮がゆるんでいる。黒潮本流の表面水温は29-30°C台。
3. 紀伊水道外域は27-28°C台の水温。水道内部は25-27°C台の水温。紀伊水道北部～大阪湾～播磨灘では、25°C台の水温。黒潮北縁から紀伊水道外域へ紀州寄りに暖水が流入している。
4. 熊野灘では27-29°C台の水温。御前埼沖から熊野灘北部に暖水が流入している。
5. 潮岬灯台下からの目視観察によると、下り潮(東向流)の状況は次のとおり(9/2、暫定値)。  
7/3-11: 下り潮、7/12-16: ゆるい下り潮、7/17-18: 下り潮、7/19: ゆるい下り潮、7/20-9/2: 下り潮。

◆ iFAX (アイファックス) サービスでこの情報をご自宅で入手できます。必要な手順は以下です。

① iFAX基本契約; NTTフリーダイヤル0120-414924に電話し、オペレーターの指示に従って基本登録(無料)

② 入手操作; 受話器を上げた状態でダイヤル003501を押す→ブツッブツ (音を確認)

→#284 5008861327 \*1 ## を押す→受話器を置く この情報は不定期発行です。

◆ 和歌山県ホームページ (<http://www.pref.wakayama.lg.jp/>) や (<http://www18.ocn.ne.jp/~wasuishi/>) でカラー画像情報を見ることができます。

和歌山県のホームページでは **和歌山県情報館**→仕事と産業の情報→水産→人工衛星画像海況速報

◆ 携帯電話 i モード 用アドレスは、<http://zekkouchou.com>