

1 課題名 高度回遊性魚類調査
(国際資源対策推進委託事業日本周辺国際資源調査)

2 区分 受託

3 期間 平成18年度～

4 担当 資源海洋部(武田保幸・御所豊穂)

5 目的

日本周辺における国際魚類資源の安定的な利用確保のため、科学的データを整備する。本事業は(独)水産総合研究センターからの再委託を受け、遠洋水産研究所を中心に全国的な組織で実施されている。この内、本県はカツオ、マグロ類、カジキ類、サメ類の水揚状況や体長組成、体長-体重関係等の調査を行った。

6 成果の要約

1) 試験の方法

カツオについては、ひき縄漁業での水揚量が多い和歌山東漁業協同組合串本本所(以下、串本市場)、和歌山南漁業協同組合すさみ支所(以下、すさみ市場)、和歌山南漁業協同組合田辺本所(以下、田辺市場)の伝票を整理し、水揚量調査を実施した(以下、これら3市場を主要3港と略記する)。

また、串本市場では、ひき縄漁業とかつお一本釣漁業で漁獲されたカツオの体長を測定した。

マグロ・カジキ類については、指定港である勝浦漁業協同組合(以下、勝浦市場)の伝票を整理し、水揚量調査を実施した。また、まぐろはえ縄漁で漁獲されたマグロ・カジキ類の体長と体重を測定した。なお、体重については、勝浦漁業協同組合職員による測定値を採用した。

2) 成果の概要

ア カツオ漁況(図1)

主要3港における2010年のカツオ水揚量は、1～2月は915.1トンで、前年比162.4%・平年比97.8%と、不漁であった前年を上回り平年並みであった。

また、10～12月は48.3トンで、前年比43.4%・平年比164.3%と、当歳魚主体に好漁であった前年を下回ったものの平年を上回った。

イ マグロ類漁況(図2, 表1)

クロマグロ(成魚)の水揚量は、2001年以降増加傾向となり、2005年が436.5トン(前年比で119.8トン増加)で近年では最高となったものの、2006年は162.1トンに激減し、2007年211.7トン、2008年117.1トン、2009年52.5トン、2010年38.8トンと5年連続で減少し、低水準が続いている。2010年は前年の73.9%に減少した。キハダ(キハダ+メジ)の水揚量は、1998年以降漸減傾向となり、2009年は1,326.4トンであったが、2010年は1,713.8トン(前年比129.2%)と前年を上回った。メバチ(メバチ+ダル)の水揚量は、近年1,500トン前後で比較的安定していたが、2007年以降減少傾向が続いている。2010年のメバチ水揚量は888.2トン(前年比82.3%)で

あった。ビンナガの水揚量は1998年以降2008年まで減少傾向にあったが、2009年に7,585.4トンとやや持ち直し、2010年には7,518.4トンと前年並みであった(前年比99.1%)。

ウ カジキ類漁況(図3)

カジキ類のうち水揚量の最も多い魚種はクロカジキで、続いてメカジキ、マカジキとなっており、この3種で水揚量の大部分を占めている。また、この3種は周年水揚され、クロカジキが夏～秋季、メカジキが冬～春季、マカジキが春季を中心に多く水揚げされている。

2010年のカジキ類の水揚量は、メカジキが211.1トン(前年比80.1%)、マカジキが241.0トン(前年比200.3%)、クロカジキが653.2トン(前年比114.5%)、シロカジキが2.3トン(前年比60.5%)、バショウカジキが4.4トン(前年比209.5%)と、マカジキ、クロカジキ、バショウカジキが増加し、メカジキ、シロカジキが減少した。フウライカジキは、あまり水揚されることがなく、0～0.5トン前後の範囲で推移している。

7 成果の取り扱い

1) 成果の普及

成果報告会、市場等において、はえ縄、ひき縄漁業者に水揚状況等を説明した。また、各種データは遠洋水産研究所および日本エヌ・ユー・エス株式会社に送付した。

2) 成果の発表

平成22年度日本周辺国際魚類資源調査委託事業報告書、平成22年カツオ資源会議報告書、平成22年度ビンナガ資源来遊動向検討会報告書

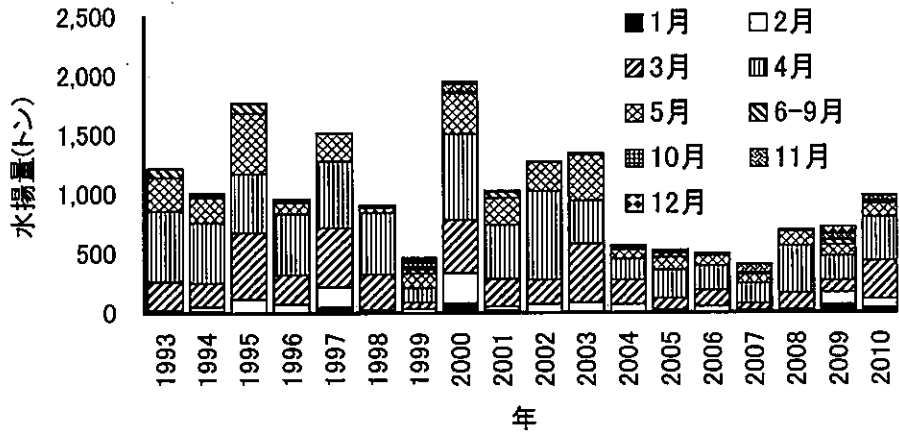


図1 ひき縄による主要3港のカツオ月別水揚量の経年変化 (串本・すさみ・田辺市場計)

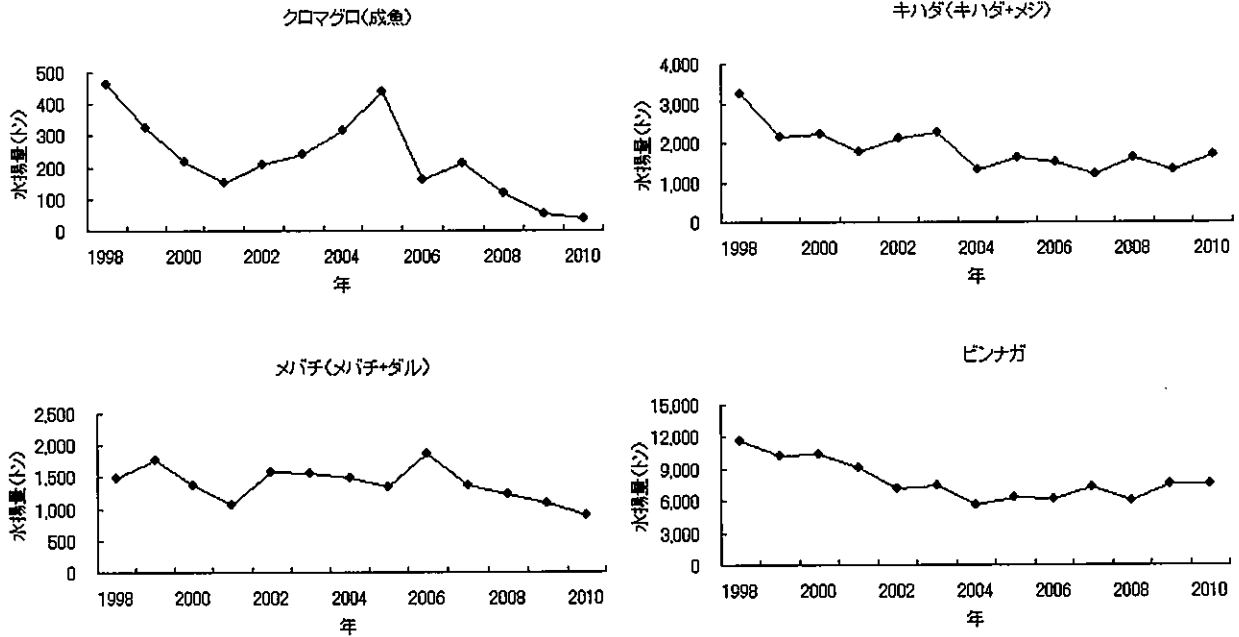


図2 マグロ類の水揚量の経年変化 (勝浦市場、近海+沿岸まぐろはえ縄・その他のまぐろはえ縄)

表1 マグロ類の月別水揚量 (勝浦市場、2009年)

市場	漁業種	コード	魚種	銘柄	1月	2月	3月	4月	5月	6月	7月	8月	9月	10月	11月	12月	年合計
勝浦	近海+沿岸 まぐろはえ縄	1	クロマグロ	マグロ (成魚)	862	932	6,847	16,188	6,653	5,018	0	196	0	100	0	0	38,785
	その他のはえ縄 (L2・L3・L4)	2	キハダ	キハダ メジ	131,752	156,894	218,042	161,011	272,278	183,723	184,259	123,365	122,062	50,636	52,629	43,406	1,680,046
					9,348	4,492	3,182	1,246	888	1,338	1,175	1,458	1,923	1,439	2,939	4,289	33,721
		3	メバチ	メバチ ダル	116,019	83,809	89,261	51,222	26,129	53,713	54,896	60,939	32,758	50,577	69,147	110,936	799,406
					8,428	9,869	11,115	10,064	12,025	3,365	2,280	3,143	2,668	2,101	4,186	19,452	88,794
		5	ビンナガ	ビンナガ	1,265,188	1,167,791	1,074,250	747,323	759,658	444,555	534,164	468,518	143,799	75,861	172,850	864,377	7,518,434

*10kg以上は、キハダ、それ以下はメジ
*10kg以上は、メバチ、それ以下はダル

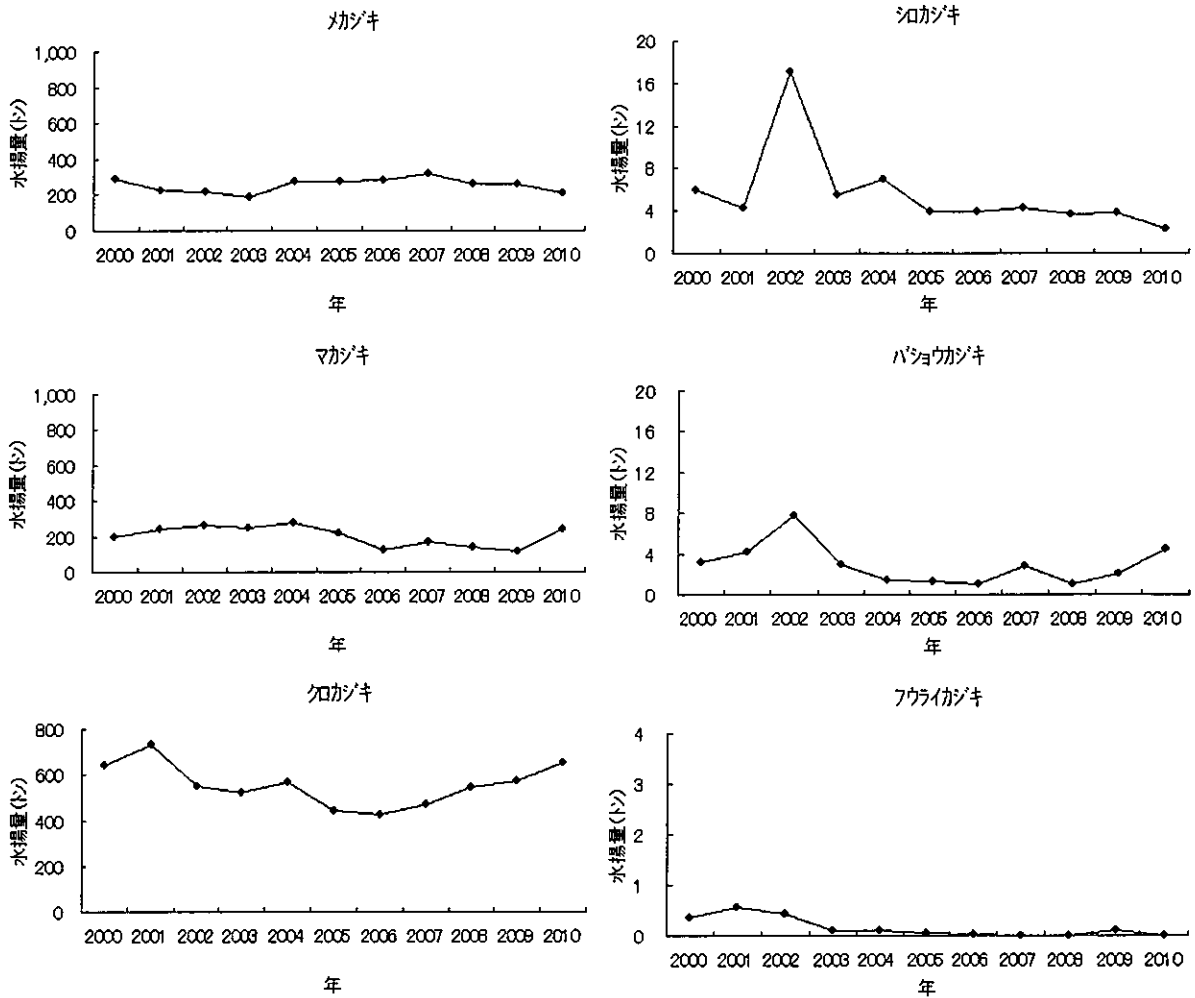


図3 カジキ類の水揚量の経年変化（勝浦市場、近海+沿岸まぐろはえ縄・その他のはえ縄）