

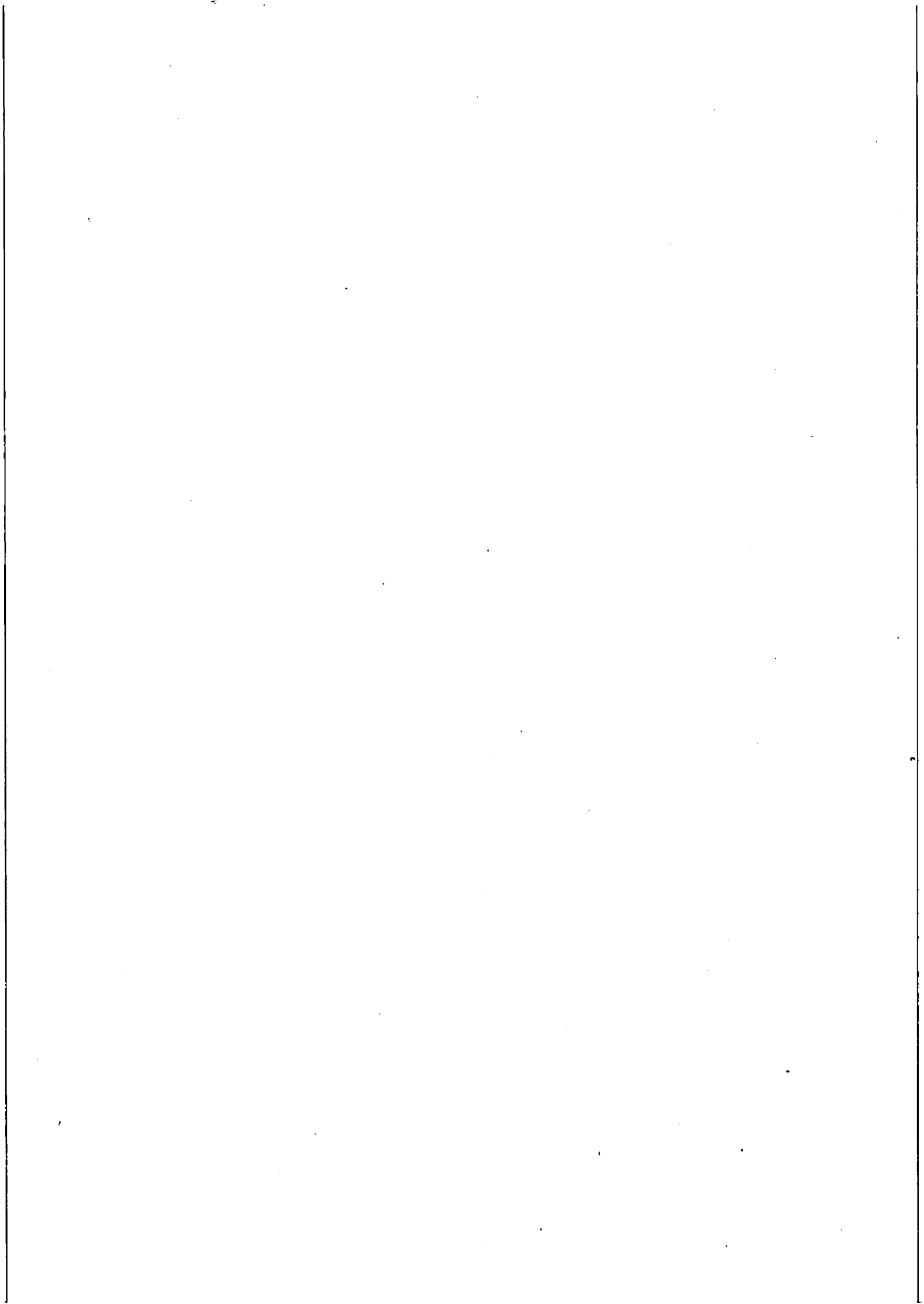
# 紀中地域森林計画書

(紀中森林計画区)

自 平成 2 3 年 4 月 1 日  
計画期間  
至 平成 3 3 年 3 月 31 日

(平成 2 5 年 2 月変更)

和 歌 山 県



## 紀中森林計画区

- (1) 「第1 計画の対象とする森林の区域」の一部を次のとおり変更する  
(単位/面積: ha)

区分	面積	備考
総数	83,031	
町別内訳	有田川町	△ 1ha 現況が森林以外となったため
	みなべ町	△ 1ha 現況が森林以外となったため
	日高川町	2ha 現況が森林となったため

- その他の市町については、平成23年12月26日公表の地域森林計画のとおり  
(注) 1. 地域森林計画の対象とする森林の区域は、森林計画図において表示する区域内の民有林とする。  
2. 本計画の対象森林は、森林法第10条の2第1項に基づく林地の開発行為の許可制、同第10条の7の2第1項に基づく森林の土地の所有者となった旨の届出制及び同第10条の8第1項に基づく伐採及び伐採後の造林の届出制の対象となる。  
3. 森林計画図は和歌山県庁及び有田振興局、日高振興局に備え付け閲覧に供する。

- (2) 「第6-4 林道の開設又は拡張に関する計画」の一部を次のとおり変更する  
(単位/延長: m 面積: ha 材積: m<sup>3</sup>)

開設/拡張	種類	区分	位置 (市町村)	路線名	延長 及び 箇所数	利用 区域 面積	前半 5年の 計画 箇所	対図 番号	備考
拡張	(改良) 改良舗装		広川町	小鶴谷	(1,100) 1,360	128	○	54	
〃	(-) 改良舗装		〃	七力	(-) 3,595	291	○	60	
			計	(2路線) 3路線	(2,600) 6,445				
			合計	(8路線) 9路線	(33,750) 37,605				

( ) 内は変更前、裸書は変更後

その他の開設、拡張計画については、平成23年12月26日公表の地域森林計画のとおり

(3) 「第6-5(1) 保安林として管理すべき森林の種類別面積等」の一部を次のとおり変更する

(単位/面積: ha)

指定/ 解除	種 類	森 林 の 種 類		面 積		指定又は解除を 必要とする理由	備考
		市 町 村	区 域		前半5カ年 の計画面積		
(-) 解 除	(-) 潮 害 防 備	(-) 有 田 市		(-) 6	(-) 6	指定理由が消滅 したため	
計				(3) 9	(2) 8		
合 計				(94) 100	(51) 57		

( ) 内は変更前、裸書は変更後

その他の保安林の指定又は解除を相当とする森林の種類別の所在及び面積等については、平成23年12月26日公表の地域森林計画のとおり

(4) 「第6-6 要整備森林の所在、面積、実施すべき施業の方法及び時期」の一部を別紙様式のとおり変更する



