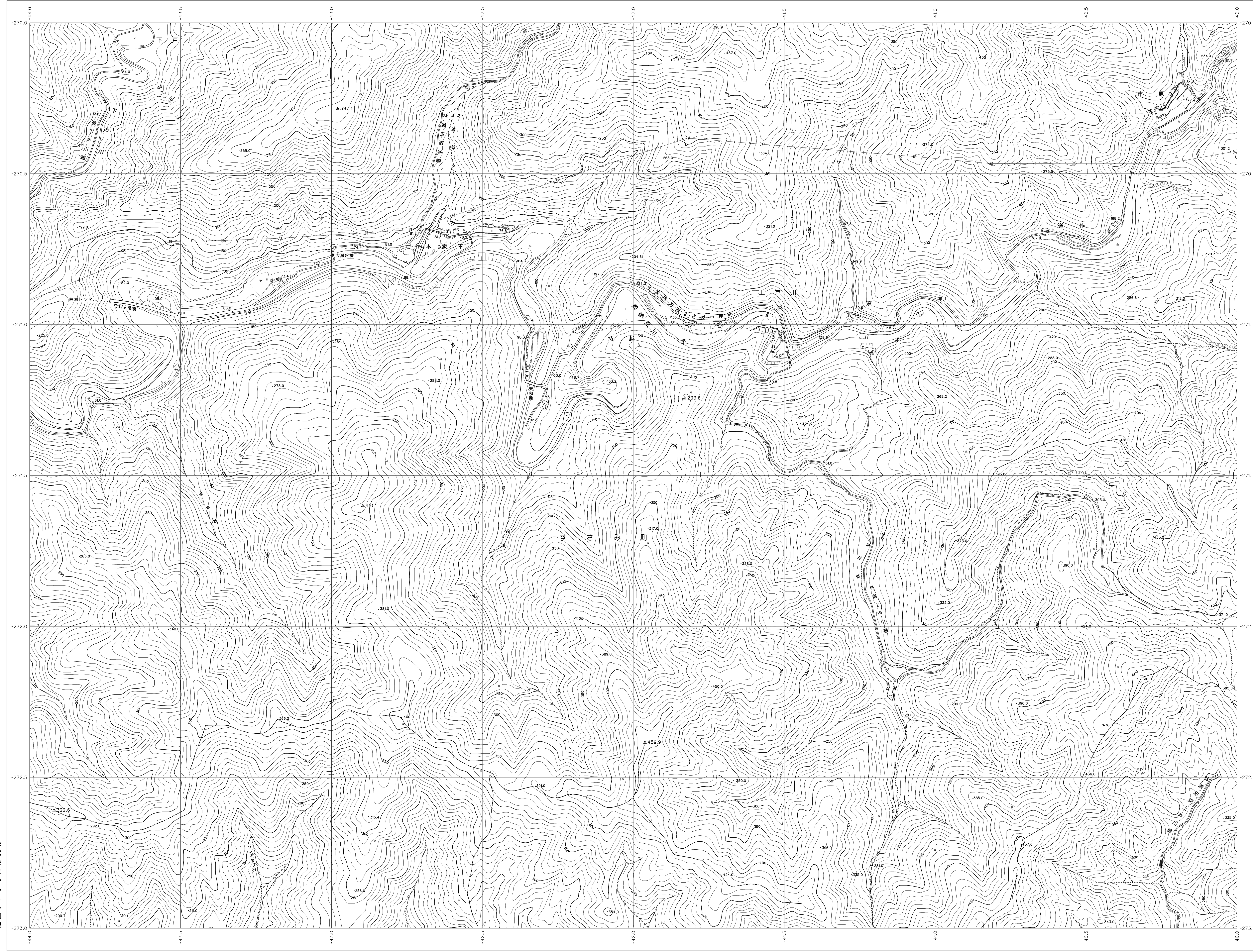
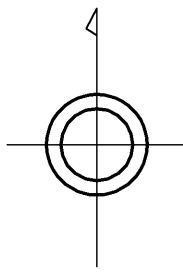


06TC09

和歌山県森林基本図



06SC98	06SC99	06SD90
06TC08	06TC09	06TD00
06TC18	06TC19	06TD10

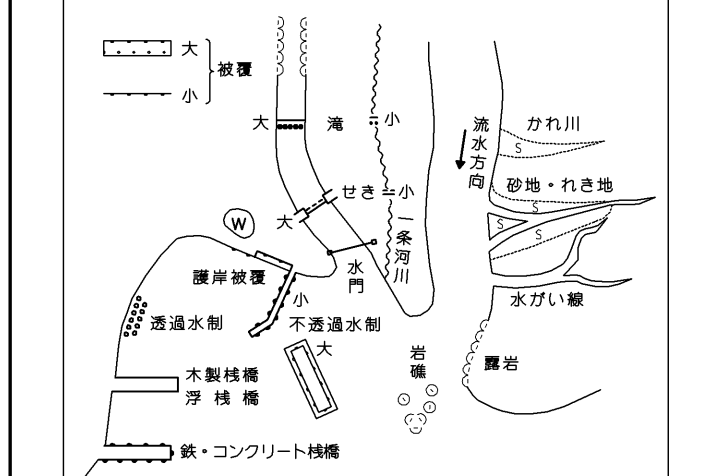


記号

- ▲ 37.2 三角点
- △ 35.2 電子水準点
- 25.62 水準点
- ▽ 12.3 標高不明点
- 15.8 標高不明点

- 普通道路
- 国道
- 特設道路
- 徒歩道
- 索道
- 送電線
- 送電線
- 土壌等

田	畑	雑草	山	森林
水	池	沼	川	河川
橋	堤	防	崖	崖
電	線	電	線	電
道	道	道	道	道
界	界	界	界	界

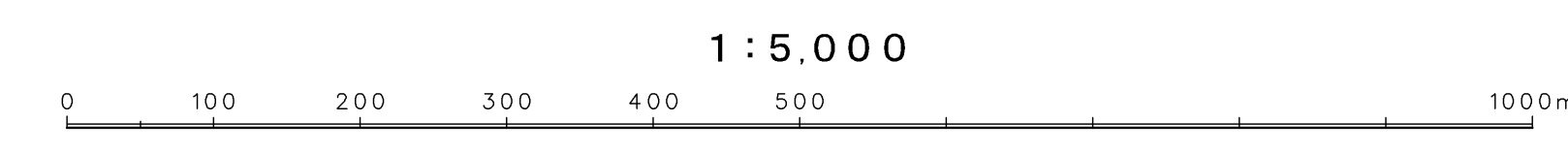


座標系は平成14年国土交通省告示第9号の規定による第V座標系(世界測地系に準拠)投影変換メトリック法
 図面に表した各点の標高は10メートル単位
 三角点○、5メートル未満
 電子水準点●は各点の平均海面
 等深線の間隔は10メートル

株式会社かんこう製

和歌山県

平成23年撮影
 平成26年修正



この図集の編纂は、国土地理院長の承認を得て同院所有の測図資料を
 採用して得たものである。(測量番号) 平25 国測字479号

06TC09