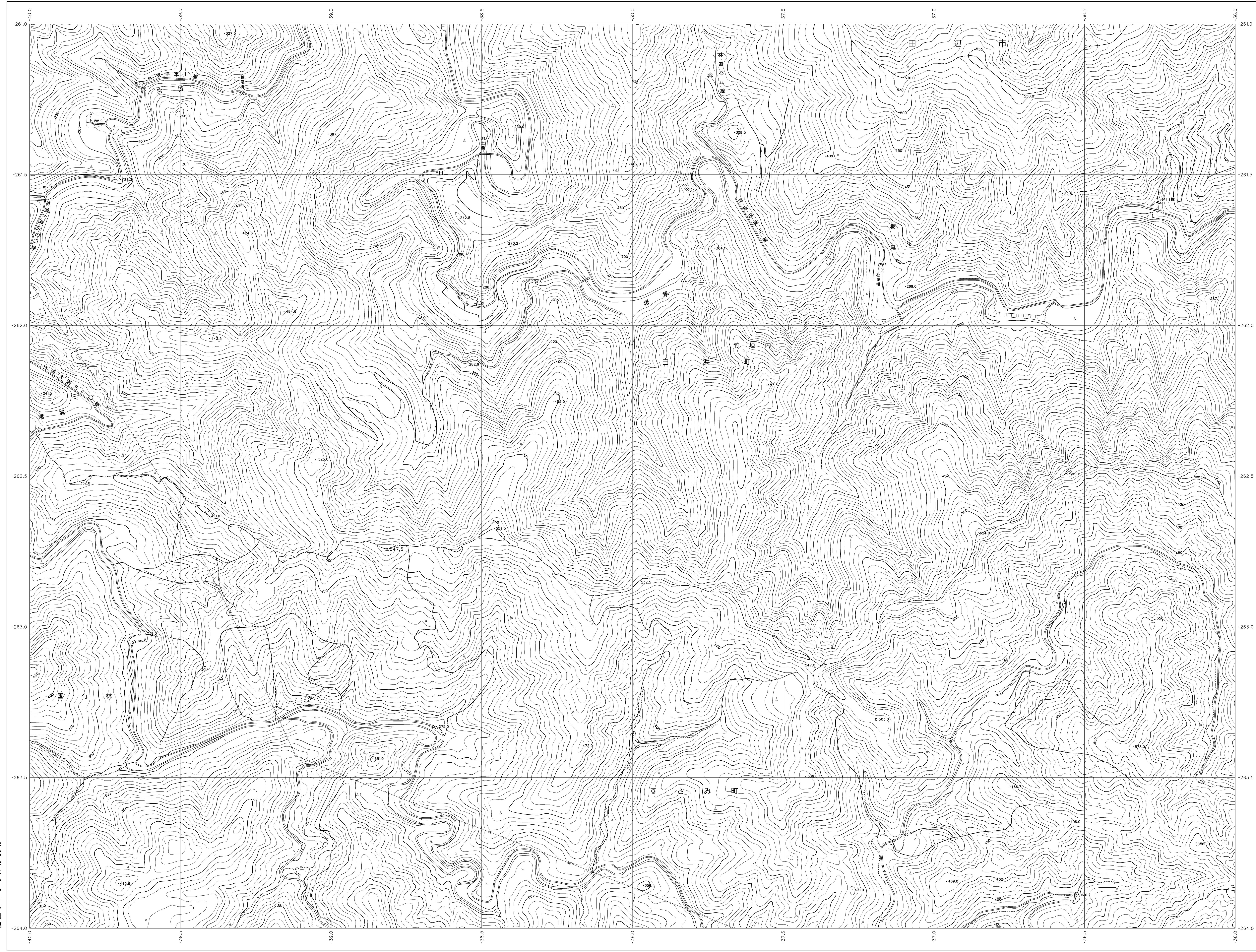


06SD70

和歌山県森林基本図



06SC69	06SD60	06SD61
06SC79	06SD70	06SD71
06SC89	06SD80	06SD81



記号

	国営森林		県営森林
	市営森林		村営森林
	私有林		森林保存区
	森林管理計画区域		森林管理計画区域
	森林管理計画区域		森林管理計画区域
	森林管理計画区域		森林管理計画区域
	森林管理計画区域		森林管理計画区域
	森林管理計画区域		森林管理計画区域
	森林管理計画区域		森林管理計画区域
	森林管理計画区域		森林管理計画区域

	国道		県道
	市道		村道
	私有道		森林道
	森林道		森林道
	森林道		森林道
	森林道		森林道
	森林道		森林道
	森林道		森林道
	森林道		森林道
	森林道		森林道



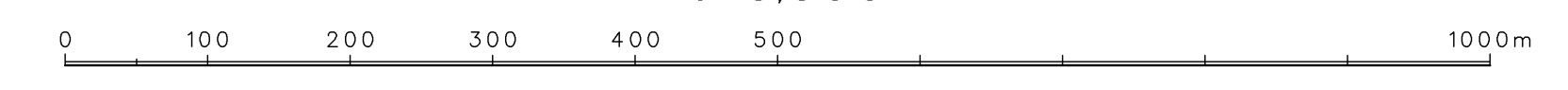
座標系は平成14年国土交通省告示第9号の規定による第Ⅴ座標系（世界測地系に準拠）
 投影変換メトリック法
 図面に示した各点の標高は5メートル単位
 点標高は5メートル未満
 等高線の間隔は5メートル
 等高線の間隔は10メートル

株式会社かんこう調製

和歌山県

平成23年撮影
平成24年修正

1:5,000



この図は、国土院院長の承認を得て同院所有の測量図を
 用いて作成したものである。（測量番号）平25 図公製479号

06SD70