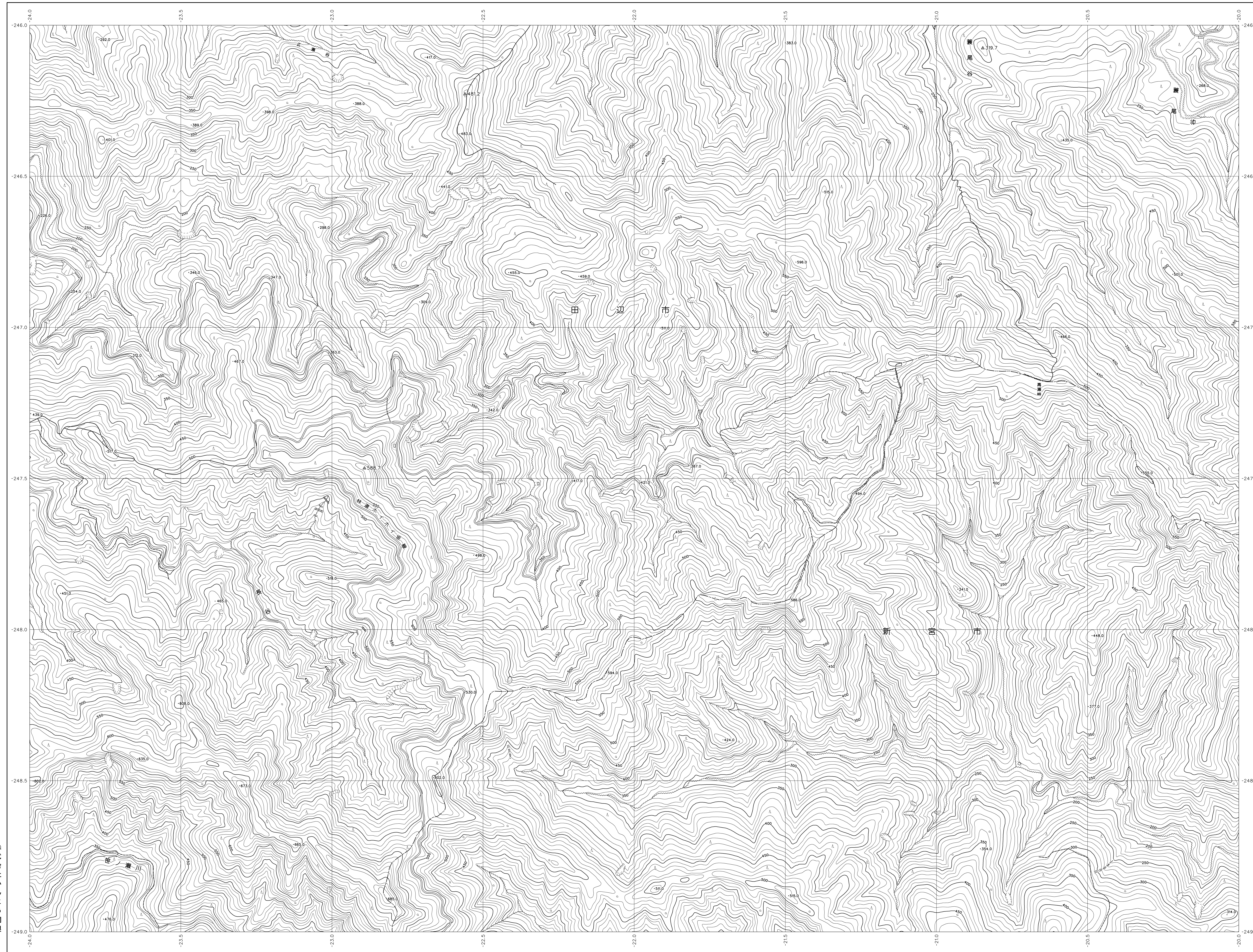


06SD24

和歌山県森林基本図



06SD13	06SD14	06SD15
06SD23	06SD24	06SD25
06SD33	06SD34	06SD35

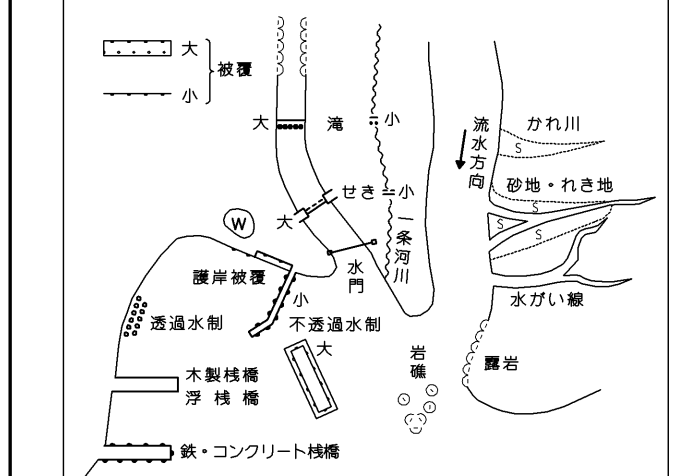


記号

	普通道路	A 37.2	三角点
	主要道路	△ 35.2	電子水準点
	国道	■ 25.62	水準点
	支線	・ 12.3	標高不明点
	支線	・ 15.8	標高不明点

	普通道路	普通鉄道
	主要道路	特殊鉄道
	国道	電線
	支線	送電線
	支線	送電線

	普通道路	普通鉄道
	主要道路	特殊鉄道
	国道	電線
	支線	送電線
	支線	送電線

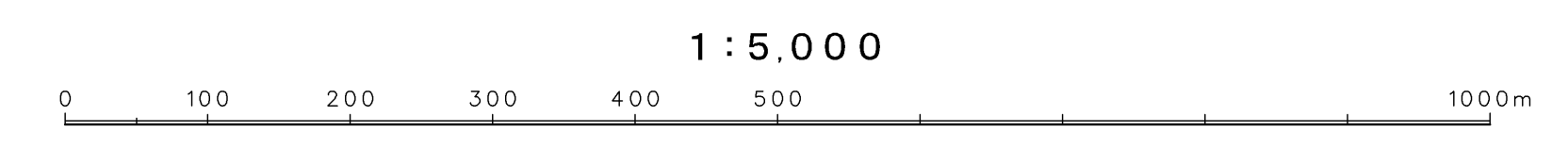


座標系は平成14年国土交通省告示第9号の規定による第V座標系(世界測地系に準拠)投影変換メトリック法(投影変換メトリック法)に準拠してある。標高は平均海面から5メートル間隔で表示する。等高線の間隔は10メートル。

株式会社かんこう調製

和歌山県

平成23年撮影
平成24年修正



この図は、国土院の委託を受けて作成されたものである。
(測量番号) 平25 近公第479号

06SD24