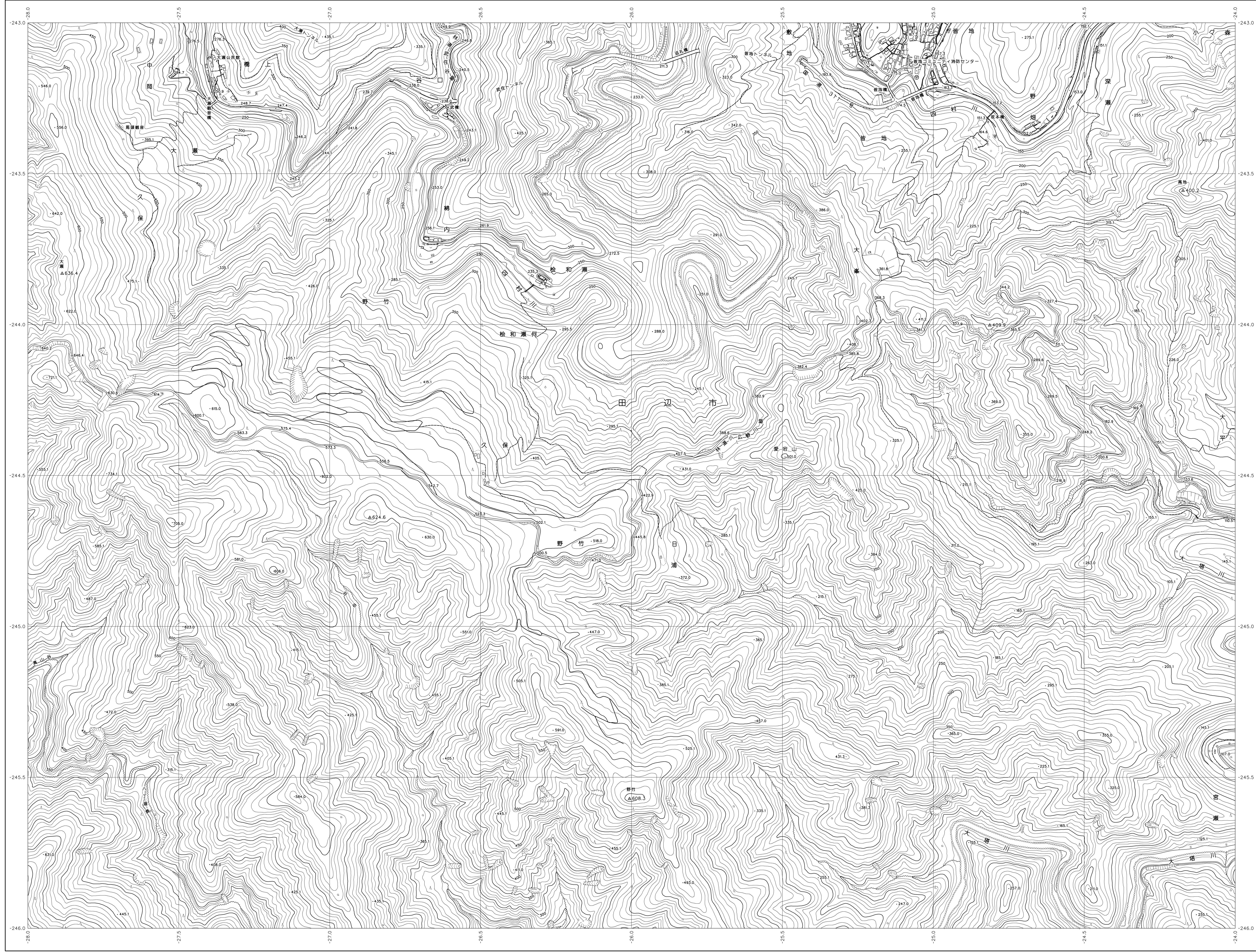
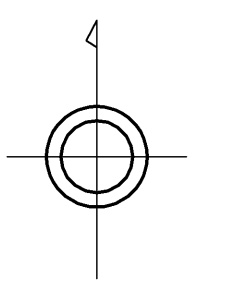


06SD13

和歌山県森林基本図



06SD02	06SD03	06SD04
06SD12	06SD13	06SD14
06SD22	06SD23	06SD24

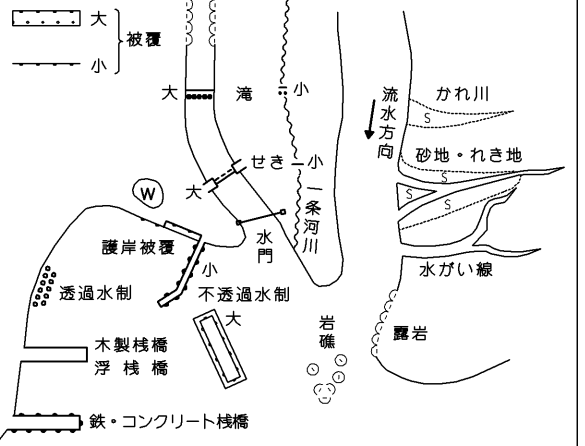


記号

■	普通森林	△	37.2 三角点
□	指定森林	▽	35.2 電子水準点
○	指定森林	■	25.62 水準点
◇	指定森林	○	12.3 標高計(4m)
◇	指定森林	○	標高計(1m)
◇	指定森林	○	標高計(0.5m)
◇	指定森林	○	標高計(0.2m)
◇	指定森林	○	標高計(0.1m)
◇	指定森林	○	標高計(0.05m)
◇	指定森林	○	標高計(0.02m)
◇	指定森林	○	標高計(0.01m)

—	普通道路	—	普通鉄道
—	指定道路	—	特設鉄道
—	指定歩道	—	索道
—	指定歩道	—	索道
—	指定歩道	—	索道
—	指定歩道	—	索道
—	指定歩道	—	索道
—	指定歩道	—	索道
—	指定歩道	—	索道
—	指定歩道	—	索道

—	指定歩道	—	指定歩道
—	指定歩道	—	指定歩道
—	指定歩道	—	指定歩道
—	指定歩道	—	指定歩道
—	指定歩道	—	指定歩道
—	指定歩道	—	指定歩道
—	指定歩道	—	指定歩道
—	指定歩道	—	指定歩道
—	指定歩道	—	指定歩道
—	指定歩道	—	指定歩道



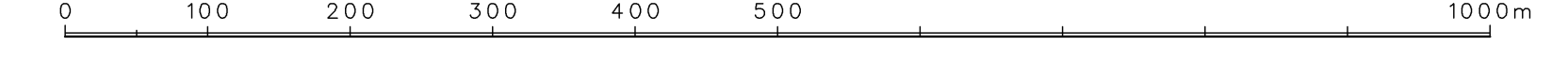
座標系は平成14年国土交通省告示第1号の規定による第V座標系(世界測地系に準拠)投影変換メトリック法(投影変換メトリック法)により、500メートル間隔、高さの基準は海抜、等高線の間隔は10メートル

株式会社かんこう調製

和歌山県

平成23年撮影
平成26年修正

1:5,000



(この図面は、国土測図院の承認を得て同院所管の測量簿を
用いて作成されたものである。(測量番号)平25 証公第479号)

06SD13