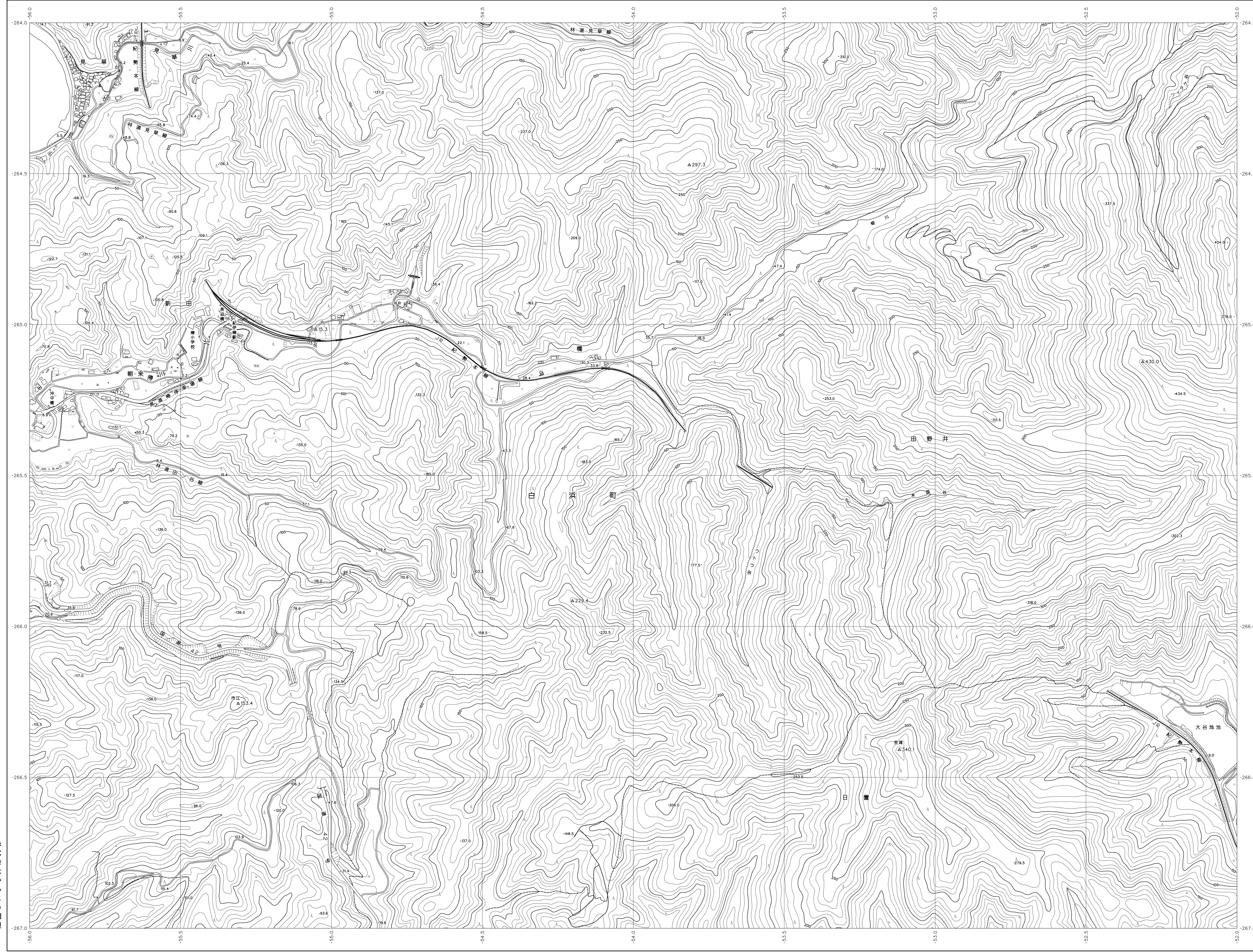
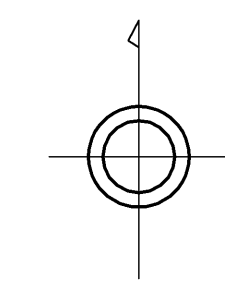


06SC86

# 和歌山県森林基本図



06SC75	06SC76	06SC77
06SC85	06SC86	06SC87
06SC95	06SC96	06SC97

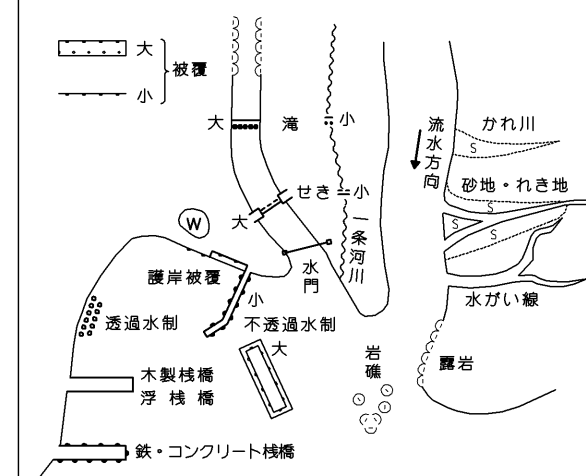


記号

	▲ 37.2	△ 角点
	△ 35.2	▽ 電子基準点
	■ 25.62	○ 水準点
	● 12.3	○ 標高約45m
	○	○ 標高約15m
		○ 標高約15m

	普通道路		普通鉄道
	幹線道路		特殊鉄道
	徒歩道		架線
	非道路・分岐路		送電線
	人工斜面		土壌等

	市界		町界
	町界		村界
	町界		町界
	町界		町界



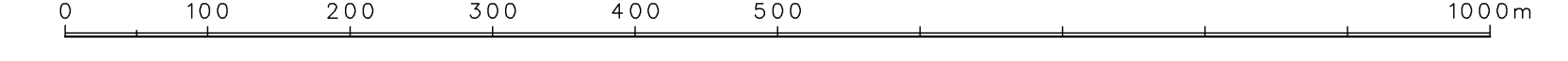
座標系は平成14年国土交通省告示第9号の規定による第Ⅴ座標系（世界測地系に準拠）  
 投影法は横メルカトル投影法  
 図面に示した各点の標高は平均海面上で  
 5メートル、5メートル間隔  
 等高線の標高は平均海面  
 等差線の間隔は1メートル

株式会社かんこう調製

和歌山県

平成23年撮影  
 平成24年修正

1:5,000



この図は測量法、国土院院長の承認を得て同院所管の測量簿を  
 用いて得たものである。（測量簿）第25号（測量簿）第25号

06SC86