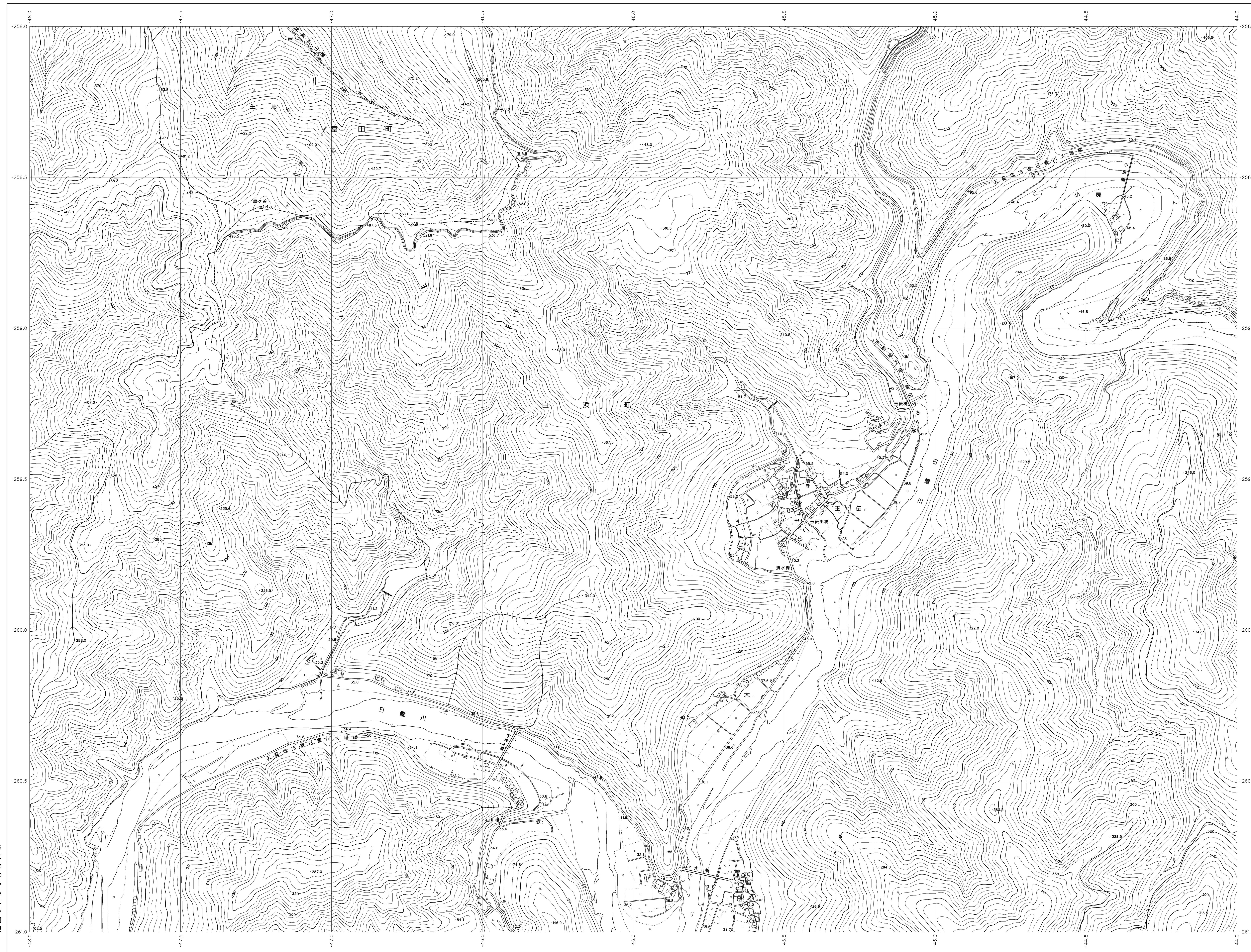


06SC68

和歌山県森林基本図



06SC57	06SC58	06SC59
06SC67	06SC68	06SC69
06SC77	06SC78	06SC79



記号

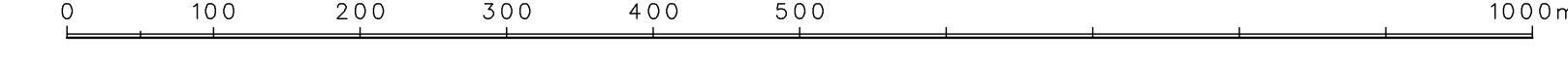
■	普通道路	▲	三角点
■	狭小道路	▲	電子水準点
■	普通道路	▲	水準点
■	普通道路	▲	標高(約)
■	狭小道路	▲	標高(約)
○	標高(約)	○	水田
○	標高(約)	○	水田
○	標高(約)	○	水田
○	標高(約)	○	水田
○	標高(約)	○	水田
○	標高(約)	○	水田
○	標高(約)	○	水田
○	標高(約)	○	水田
○	標高(約)	○	水田
○	標高(約)	○	水田
○	標高(約)	○	水田

株式会社かんこう調製

和歌山県

平成23年 撮影
平成24年 修正

1:5,000



この図は測量法、国土院の測図と同等精度の測量図を
用いて作成したものである。(測量番号) 平25 近公第479号

06SC68