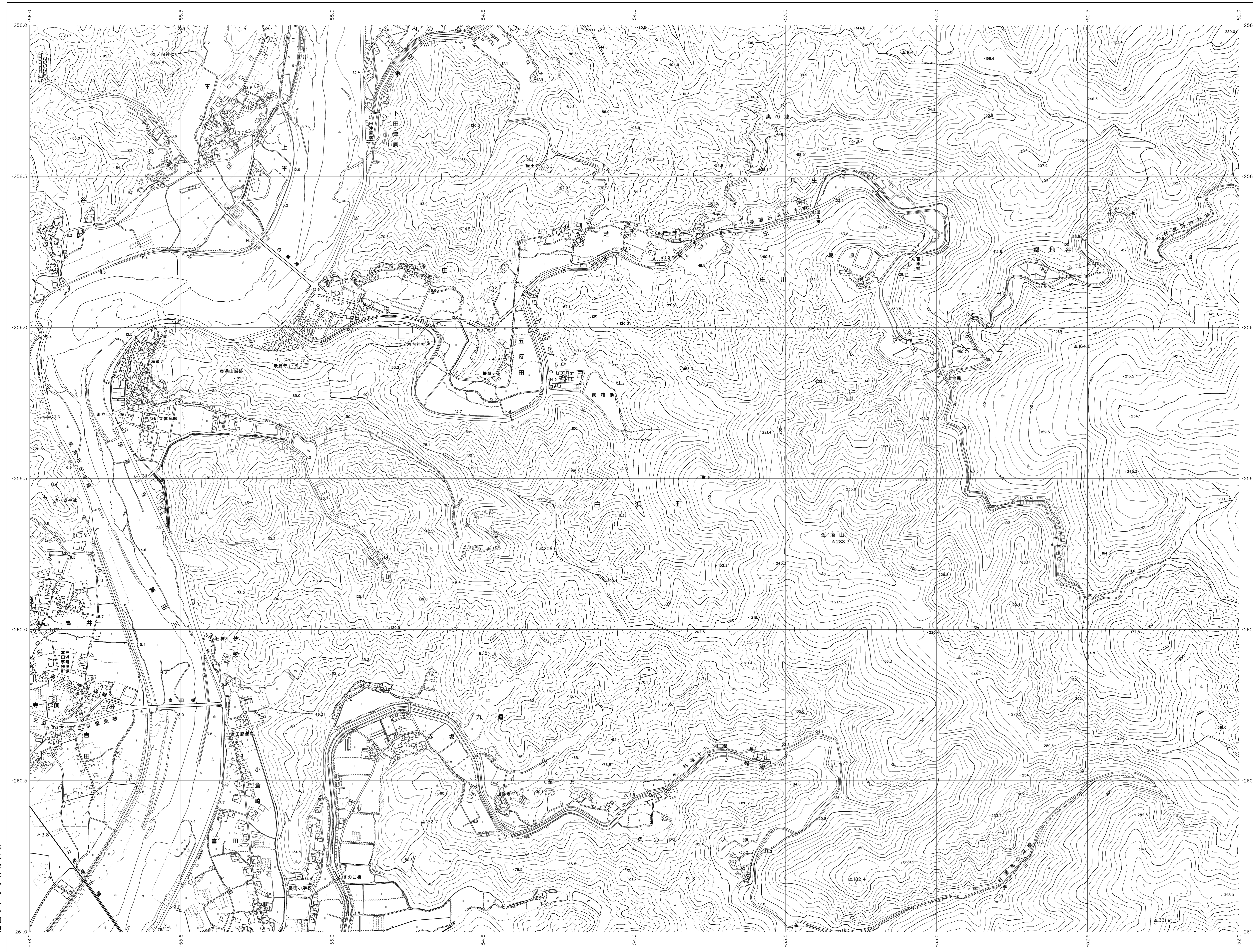
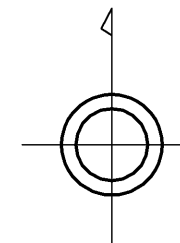


06SC66

和歌山県森林基本図



06SC55	06SC56	06SC57
06SC65	06SC66	06SC67
06SC75	06SC76	06SC77



記号

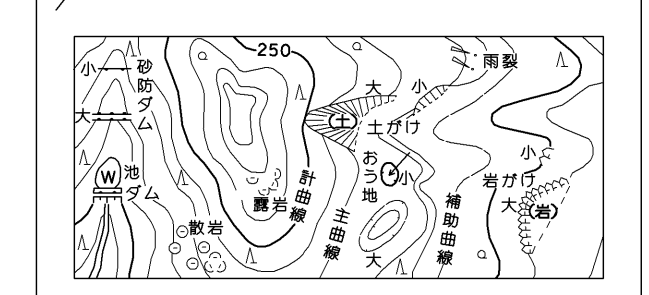
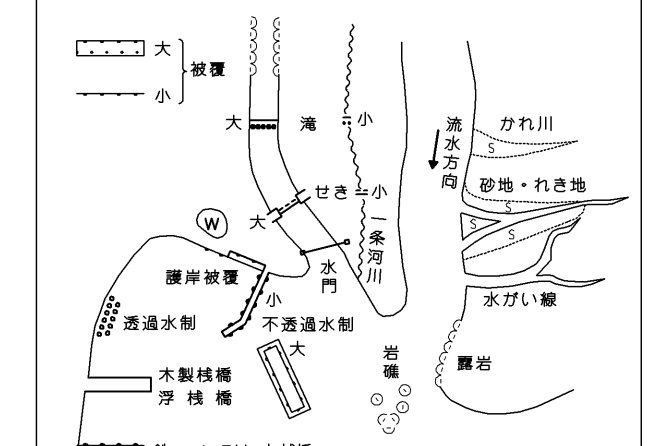
	▲37.2 三角点
	△35.2 電子標高点
	≡25.62 水準点
	12.3 標高間隔5m
	15.8 電子標高点

◎	郡界	▽	トンネル
✕	森林管理区界	■	町界
X	交差・踏切	□	電線塔
▽	神社	△	風車
○	谷の深	○	水位観測所
▽	神社	△	墓地
△	学校	○	橋
△	病院	○	橋
△	電線塔	△	温泉・鉱泉
○	孤立峰(広範囲)	△	石段
○	孤立峰(狭範囲)	△	崖
○	孤立峰(針葉樹)	△	崖

	普通道路		普通鉄道
	幹線道路		特設鉄道
	徒歩道		索道
	多車線・分岐路		送電線
	人工斜面		土壌帯

	郡界		町界
	市界		指定都市の区界
	市界		大字・町界
	市界		大字・町界

	杉		シロの松
	ヒノキ		アカ松
	カラマツ		クヌギ
	コナラ		ササ
	クサキ		雑木
	コナラ		雑木
	雑木		雑木
	雑木		雑木
	雑木		雑木
	雑木		雑木



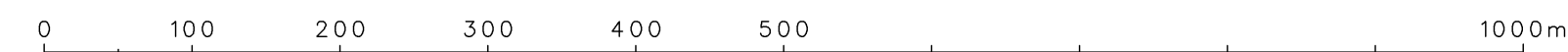
座標系は平成14年国土交通省告示第9号の規定による第Ⅴ座標系(世界測地系に準拠)投影法メルカトル投影法図形に準拠してある(標準経度は半メートル単位)
 5数字0、5半メートル間隔
 高さの基準は東京湾の平均海面
 等高線の間隔は1メートル

株式会社かんこう調製

和歌山県

平成23年撮影
平成26年修正

1:5,000



この図解は、国土院院長の承認を得て同院所管の図解作成室で作成されたものである。(測量番号)平25 図公製479号)

06SC66