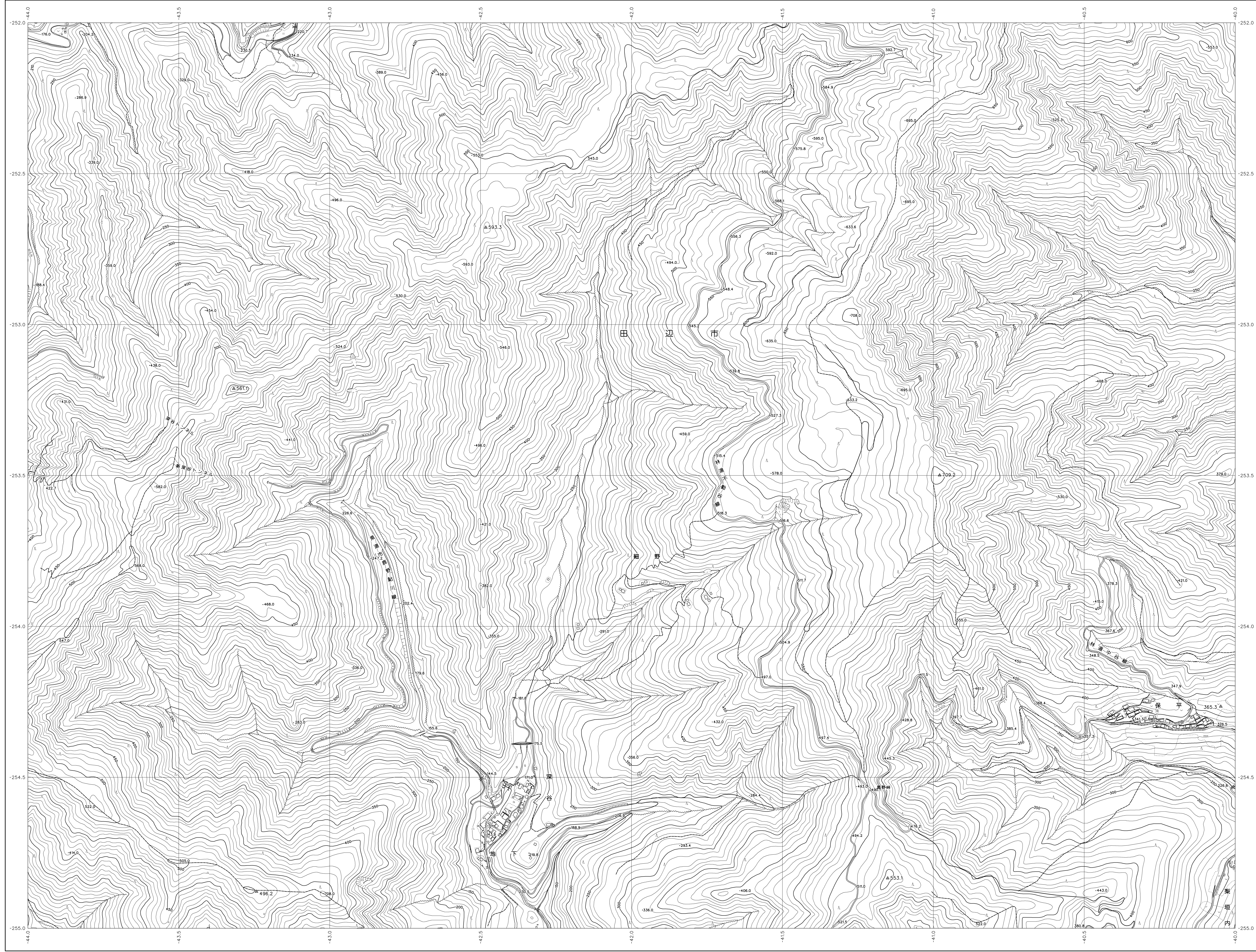
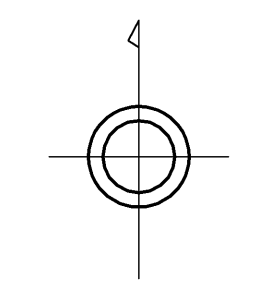


06SC49

和歌山県森林基本図



06SC38	06SC39	06SD30
06SC48	06SC49	06SD40
06SC58	06SC59	06SD50

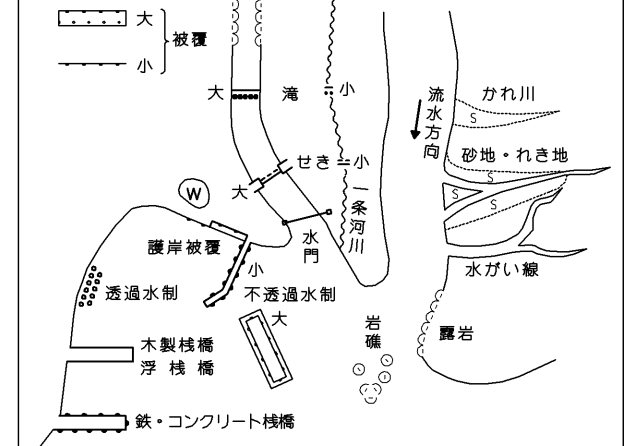


記号

- | | |
|--|-------------|
| | ▲37.2 三角点 |
| | △35.2 電子水準点 |
| | ≡25.62 水準点 |
| | ○12.3 標高計測点 |
| | ● 標高計測点 |
| | △ 標高計測点 |
| | — 境界 |
| | — 境界 |

- | | | | |
|--|--------|--|---------|
| | 普通道路 | | 普通道路 |
| | 幹線道路 | | 特殊道路 |
| | 徒歩道 | | 索道 |
| | 歩道・分岐路 | | 送電線 |
| | 人工斜面 | | 土壌層 |
| | 郡・市・界 | | 町・村界 |
| | 市界 | | 指定都市の区界 |
| | 市界 | | 大字・町界 |
| | 市界 | | 市界 |
| | 市界 | | 市界 |

田	畑	雑草	山	森林
水	池	川	湖	沼
砂	石	崖	崖	崖
崖	崖	崖	崖	崖
崖	崖	崖	崖	崖
崖	崖	崖	崖	崖
崖	崖	崖	崖	崖
崖	崖	崖	崖	崖
崖	崖	崖	崖	崖
崖	崖	崖	崖	崖



座標系は平成14年国土交通省告示第9号の規定による第Ⅴ座標系(世界測地系に準拠)投影法メルカトル投影法図影に準じてある(座標値はメートル単位)
 五輪記号、5メートル間隔
 等高線の間隔は10メートル

株式会社かんこう調製

和歌山県

平成23年撮影
 平成24年修正

1:5,000



この図解は、国土院の承認を得て同院所管の測量データを
 採用して得たものである。(測量番号)平25 近公第479号

06SC49