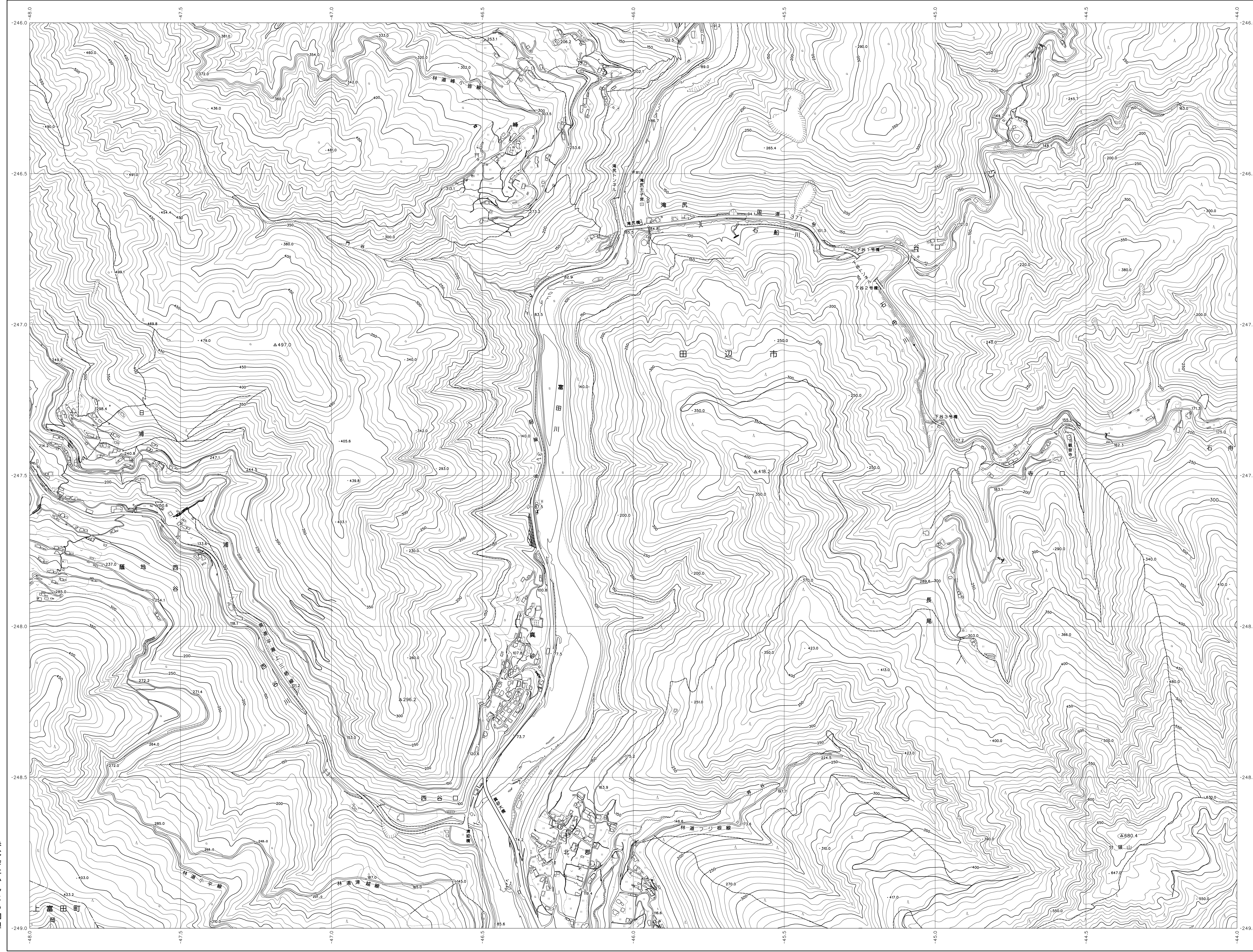
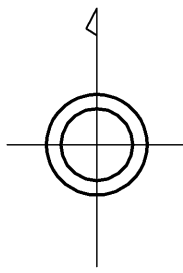


06SC28

# 和歌山県森林基本図



06SC17	06SC18	06SC19
06SC27	06SC28	06SC29
06SC37	06SC38	06SC39

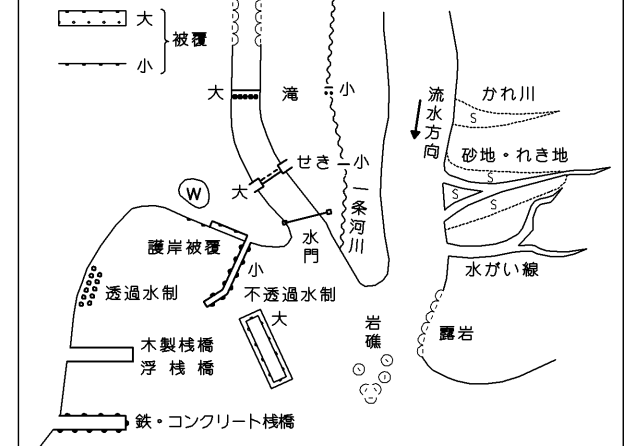


記号

- △ 37.2 三角点
- ▽ 35.2 電子水準点
- 25.62 水準点
- 12.3 標高約12.3mの標高点
- 15.8 標高約15.8mの標高点

- 普通道路
- 国道
- 特設道路
- 徒歩道
- 築港
- 水路
- 送電線
- 土壌等

田	畑	山	林
水	池	沼	湖
川	河	谷	川
川	河	谷	川
川	河	谷	川



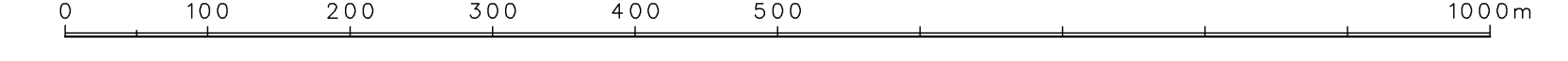
座標系は平成14年国土交通省告示第9号の規定による第Ⅴ座標系(世界測地系に準拠)投影法メルカトル投影法図影に準じてある。標高は平均海面上の標高(5メートル間隔)を示す。標高の単位はメートル。等高線の間隔は10メートル。

株式会社かんこう調製

和歌山県

平成23年撮影  
平成24年修正

1:5,000



この図は測量法、国土院院長の承認を得て同院所管の測量簿を  
用いて得たものである。(測量簿)字25 図公第479号

06SC28