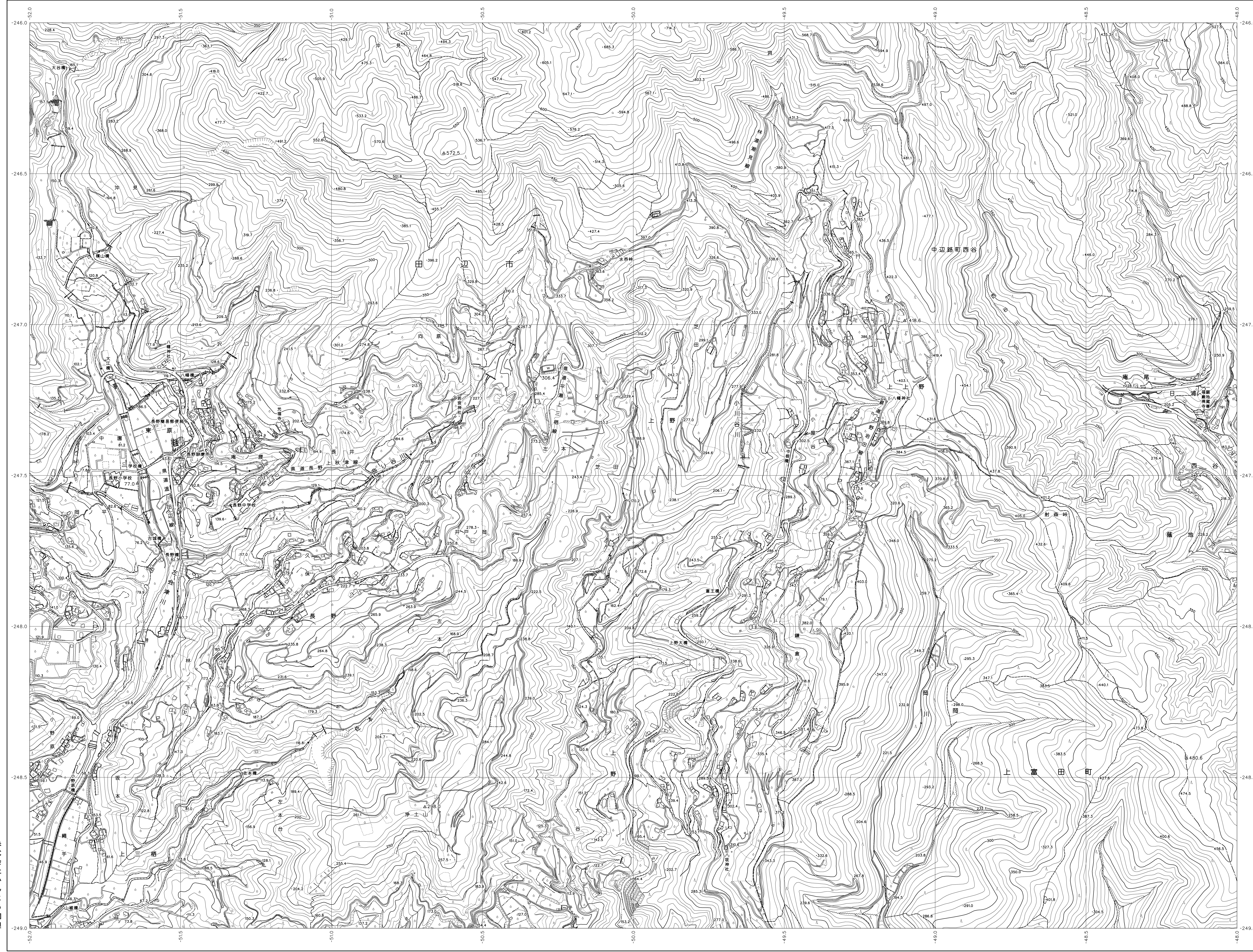
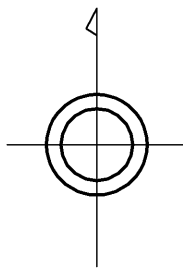


06SC27

和歌山県森林基本図



06SC16	06SC17	06SC18
06SC26	06SC27	06SC28
06SC36	06SC37	06SC38

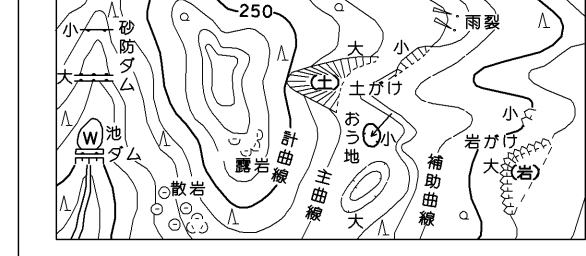
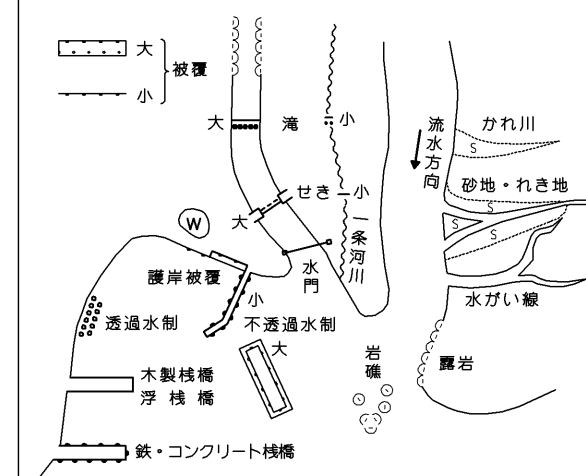


記号

- △ 37.2 三角点
- ▽ 35.2 電子水準点
- 25.62 水準点
- 12.3 標高約5m
- 15.8 標高約5m

- 普通道路
- 特殊道路
- 徒歩道
- 索道
- 索道・分岐線
- 送電線
- 土壌等

田	畑	雑草	山	森林
水	池	川	湖	沼
崖	谷	尾	山	峰
崖	谷	尾	山	峰



座標系は平成14年国土交通省告示第9号の規定による第Ⅴ座標系(世界測地系に準拠)投影変換メトリック法に準拠してある(座標値は10メートル単位)
 点標高は、5メートル未満
 等高線の間隔は10メートル

株式会社かんこう調製

和歌山県

平成23年撮影
 平成24年修正

1:5,000



【この図集は、国土院院長の承認を得て同院所管の測量図を
 採用して得たものである。(測量番号)平25 図公第479号】

06SC27