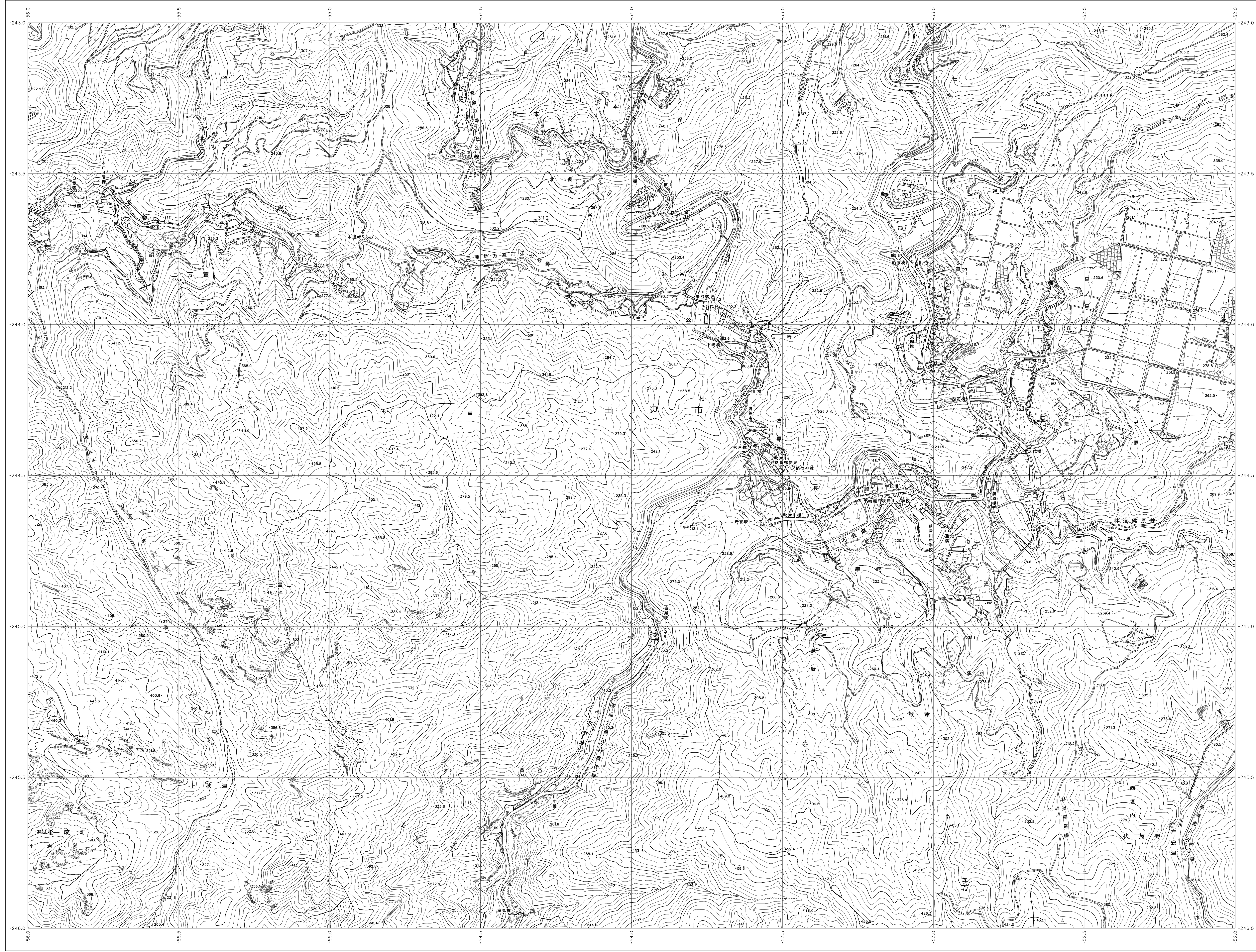
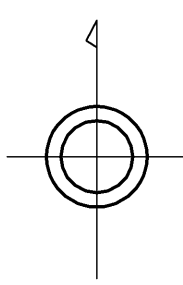


# 和歌山県森林基本図



06SC05	06SC06	06SC07
06SC15	06SC16	06SC17
06SC25	06SC26	06SC27



### 記号

- 国道
- 県道
- 市道
- 国道1号
- 国道2号
- 国道3号
- 国道4号
- 国道5号
- 国道6号
- 国道7号
- 国道8号
- 国道9号
- 国道10号
- 国道11号
- 国道12号
- 国道13号
- 国道14号
- 国道15号
- 国道16号
- 国道17号
- 国道18号
- 国道19号
- 国道20号
- 国道21号
- 国道22号
- 国道23号
- 国道24号
- 国道25号
- 国道26号
- 国道27号
- 国道28号
- 国道29号
- 国道30号
- 国道31号
- 国道32号
- 国道33号
- 国道34号
- 国道35号
- 国道36号
- 国道37号
- 国道38号
- 国道39号
- 国道40号
- 国道41号
- 国道42号
- 国道43号
- 国道44号
- 国道45号
- 国道46号
- 国道47号
- 国道48号
- 国道49号
- 国道50号

	杉	松	雑木
	杉	松	雑木
	杉	松	雑木
	杉	松	雑木
	杉	松	雑木
	杉	松	雑木
	杉	松	雑木
	杉	松	雑木
	杉	松	雑木
	杉	松	雑木
	杉	松	雑木
	杉	松	雑木
	杉	松	雑木
	杉	松	雑木
	杉	松	雑木
	杉	松	雑木
	杉	松	雑木
	杉	松	雑木
	杉	松	雑木
	杉	松	雑木
	杉	松	雑木
	杉	松	雑木
	杉	松	雑木
	杉	松	雑木
	杉	松	雑木
	杉	松	雑木
	杉	松	雑木
	杉	松	雑木
	杉	松	雑木
	杉	松	雑木



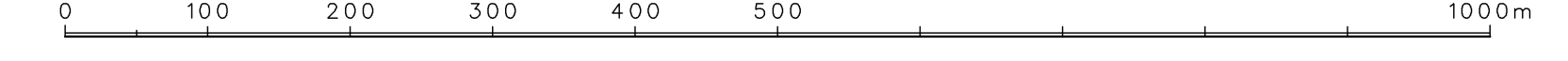
座標系は平成14年国土交通省告示第9号の規定による第IV座標系(世界測地系に準拠)投影法メルカトル投影法図形に準拠してある(座標値はメートル単位)  
 点精度は±5メートル(平面)  
 高さの精度は±5メートル(平面)  
 等高線の間隔は10メートル

株式会社かんこう調製

和歌山県

平成23年撮影  
 平成24年修正

1:5,000



この図集は、国土院院長の承認を得て同院所管の図集を準拠して作成したものである。(測量番号)平25 図公第479号