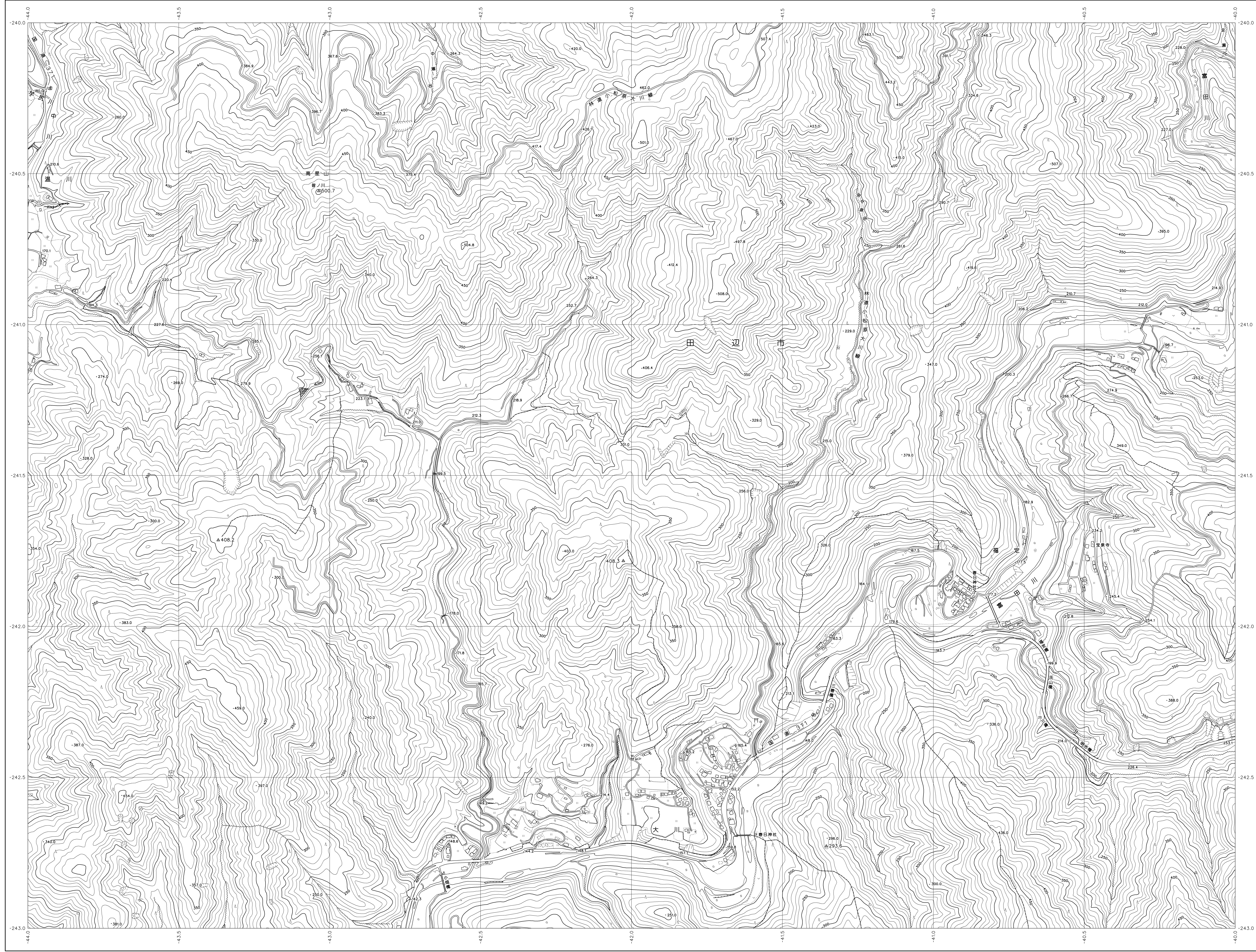


06SC09

和歌山県森林基本図



06RC98	06RC99	06RD90
06SC08	06SC09	06SD00
06SC18	06SC19	06SD10

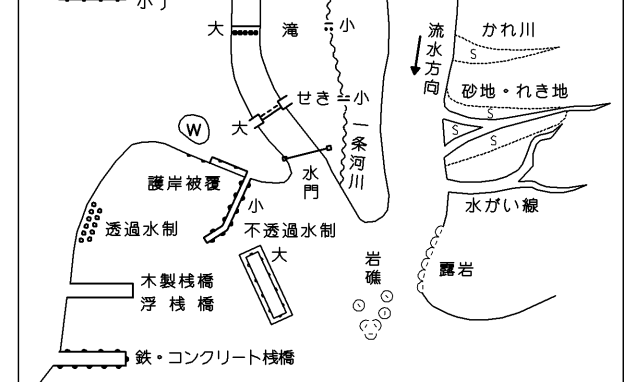


記号

	標高線	▲37.2	三角点
	標高記号	△35.2	電子水準点
	水位記号	≡25.62	水準点
	河川	-12.3	橋りょう
	その他	-15.8	電子水準点

	道路		鉄道
	その他		その他

	森林		その他
	その他		その他

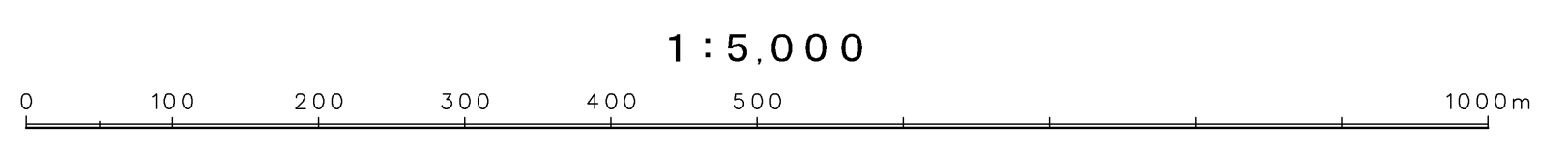


本図は平成14年国土交通省告示第9号の規定による第V座標系（世界測地系に準拠）投影変換メトリック法（図例に示す）による座標値は10メートル単位
 点標高は0.5メートル未満は省略
 等高線の間隔は10メートル

株式会社かんこう調査

和歌山県

平成23年撮影
 平成24年修正



この図は測量院は、国土院の承認を受けた測量士事務所による測量結果に基づき作成したものである（測量番号）字25 図4第479号

06SC09