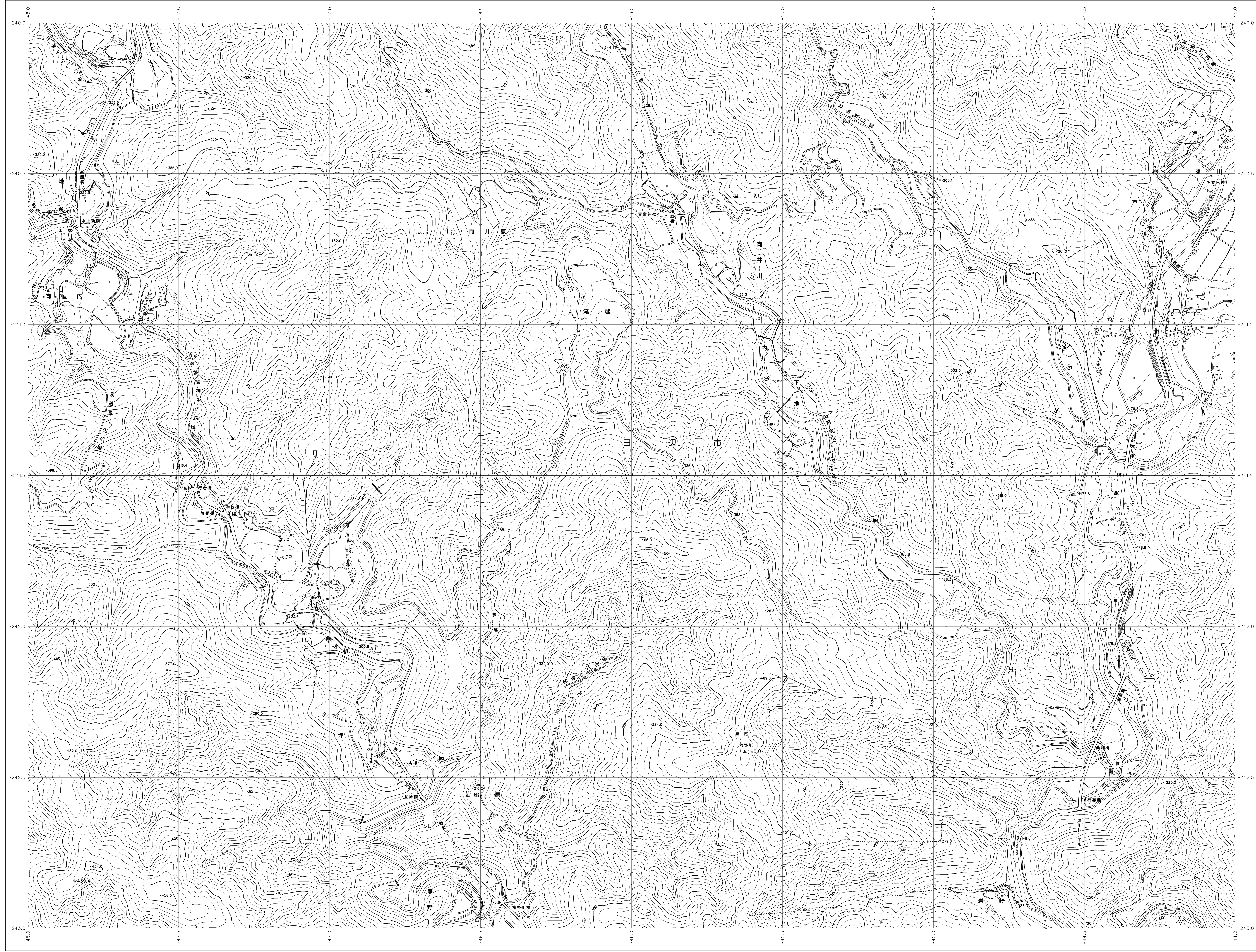
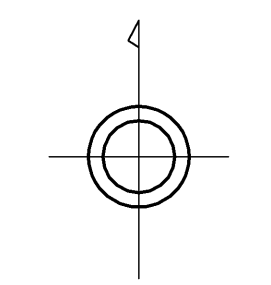


和歌山県森林基本図



06RC97	06RC98	06RC99
06SC07	06SC08	06SC09
06SC17	06SC18	06SC19



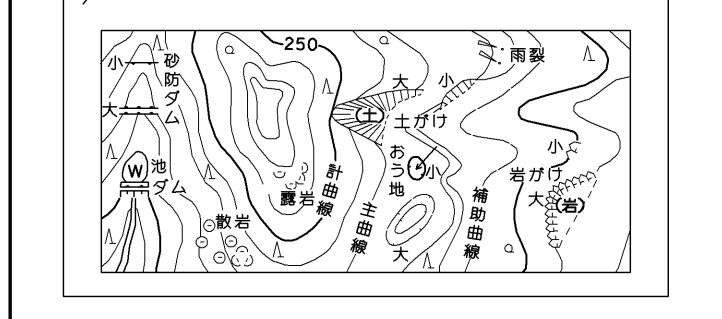
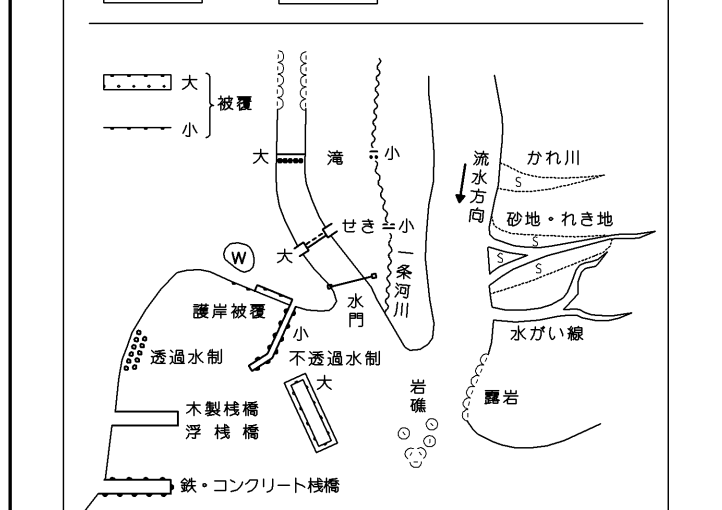
記号

▲ 37.2	△ 角点
▽ 35.2	▽ 電子水準点
■ 25.62	■ 水準点
○ 12.3	○ 標高不明地点
● 15.8	● 標高不明地点

○	○	○	○	○	○	○	○
●	●	●	●	●	●	●	●
△	△	△	△	△	△	△	△
▽	▽	▽	▽	▽	▽	▽	▽
×	×	×	×	×	×	×	×
+	+	+	+	+	+	+	+
○	○	○	○	○	○	○	○
○	○	○	○	○	○	○	○
○	○	○	○	○	○	○	○
○	○	○	○	○	○	○	○
○	○	○	○	○	○	○	○
○	○	○	○	○	○	○	○
○	○	○	○	○	○	○	○
○	○	○	○	○	○	○	○

——	——	——	——	——	——	——	——
——	——	——	——	——	——	——	——
——	——	——	——	——	——	——	——
——	——	——	——	——	——	——	——
——	——	——	——	——	——	——	——
——	——	——	——	——	——	——	——
——	——	——	——	——	——	——	——
——	——	——	——	——	——	——	——

田	畑	山林	雑木林
田	畑	山林	雑木林
田	畑	山林	雑木林
田	畑	山林	雑木林
田	畑	山林	雑木林
田	畑	山林	雑木林
田	畑	山林	雑木林
田	畑	山林	雑木林

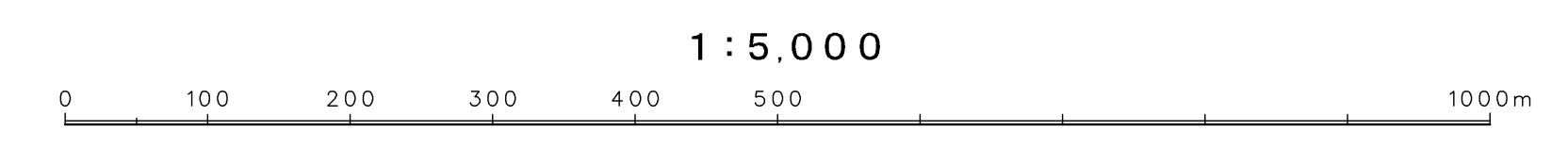


座標系は平成14年国土交通省告示第9号の規定による第V座標系(世界測地系に準拠)投影は横メルカトル投影法図影に準じてある(標高は5メートル単位)五輪は0.5メートル(標高は5メートル単位)等高線の間隔は10メートル

株式会社かんこう調製

和歌山県

平成23年撮影
 平成24年修正



この図書の編纂は、国土院院長の承認を得て同院所管の測量図を
 採用して得たものである。(測量番号)平25 近公製479号