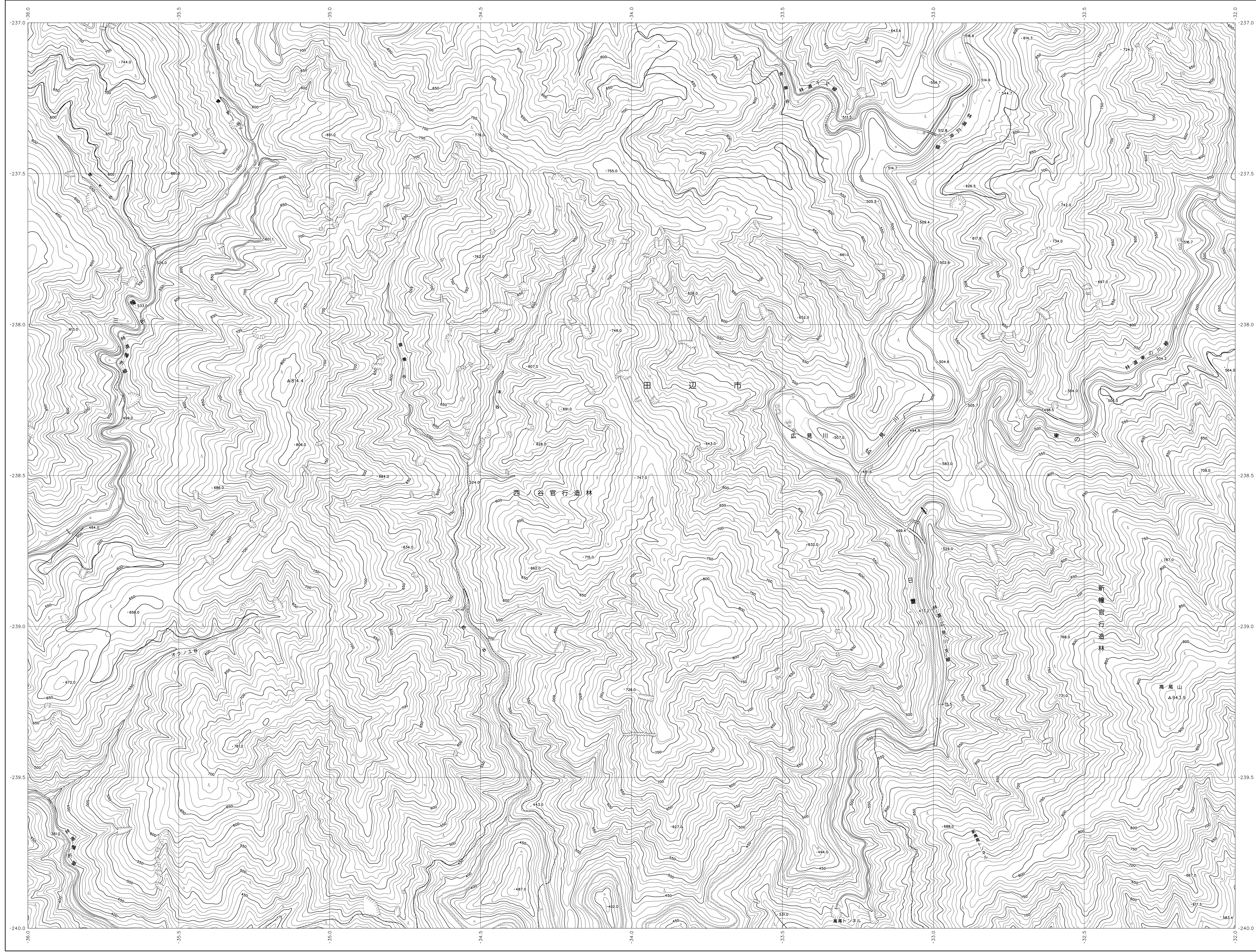
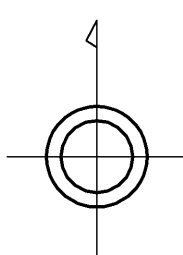


06RD91

和歌山県森林基本図



06RD80	06RD81	06RD82
06RD90	06RD91	06RD92
06SD00	06SD01	06SD02



記号

- 道路標識 A37.2 三角点
- 道路標識 B35.2 電子水準点
- 道路標識 C25.62 水準点
- 道路標識 D12.3 標高計測点
- 道路標識 E15.8 測位基準点
- 道路標識 F 三角点
- 道路標識 G 電子水準点
- 道路標識 H 水準点
- 道路標識 I 標高計測点
- 道路標識 J 測位基準点
- 道路標識 K 三角点
- 道路標識 L 電子水準点
- 道路標識 M 水準点
- 道路標識 N 標高計測点
- 道路標識 O 測位基準点
- 道路標識 P 三角点
- 道路標識 Q 電子水準点
- 道路標識 R 水準点
- 道路標識 S 標高計測点
- 道路標識 T 測位基準点

- 普通道路
- 国道
- 特殊自動車道
- 歩道
- 電線
- 送電線
- 鉄道
- 土境等
- 国境・府・県界
- 市界
- 町界
- 村界
- 市界特別区分界
- 町界特別区分界
- 村界特別区分界
- 耕作地界
- 耕地界

記号	名称	説明
○	三角点	標高計測点
△	電子水準点	標高計測点
▽	水準点	標高計測点
◇	標高計測点	標高計測点
□	測位基準点	標高計測点
●	三角点	標高計測点
▲	電子水準点	標高計測点
▼	水準点	標高計測点
◆	標高計測点	標高計測点
■	測位基準点	標高計測点



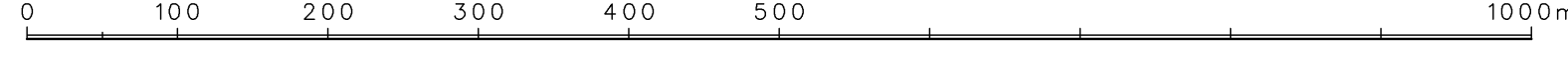
本図は平成14年国土交通省告示第9号の規定による第V投影系(世界測地系に準拠)投影法を用いたメトリック投影図として作成されたものである(告示第9号) 平成25年改正(告示第79号)

株式会社かんこう調製

和歌山県

平成23年撮影
平成24年修正

1:5,000



この図は、国土交通省の委託を受けた株式会社かんこう調製が、和歌山県庁の提供した地形図データに基づいて作成されたものである(告示第9号) 平成25年改正(告示第79号)

06RD91