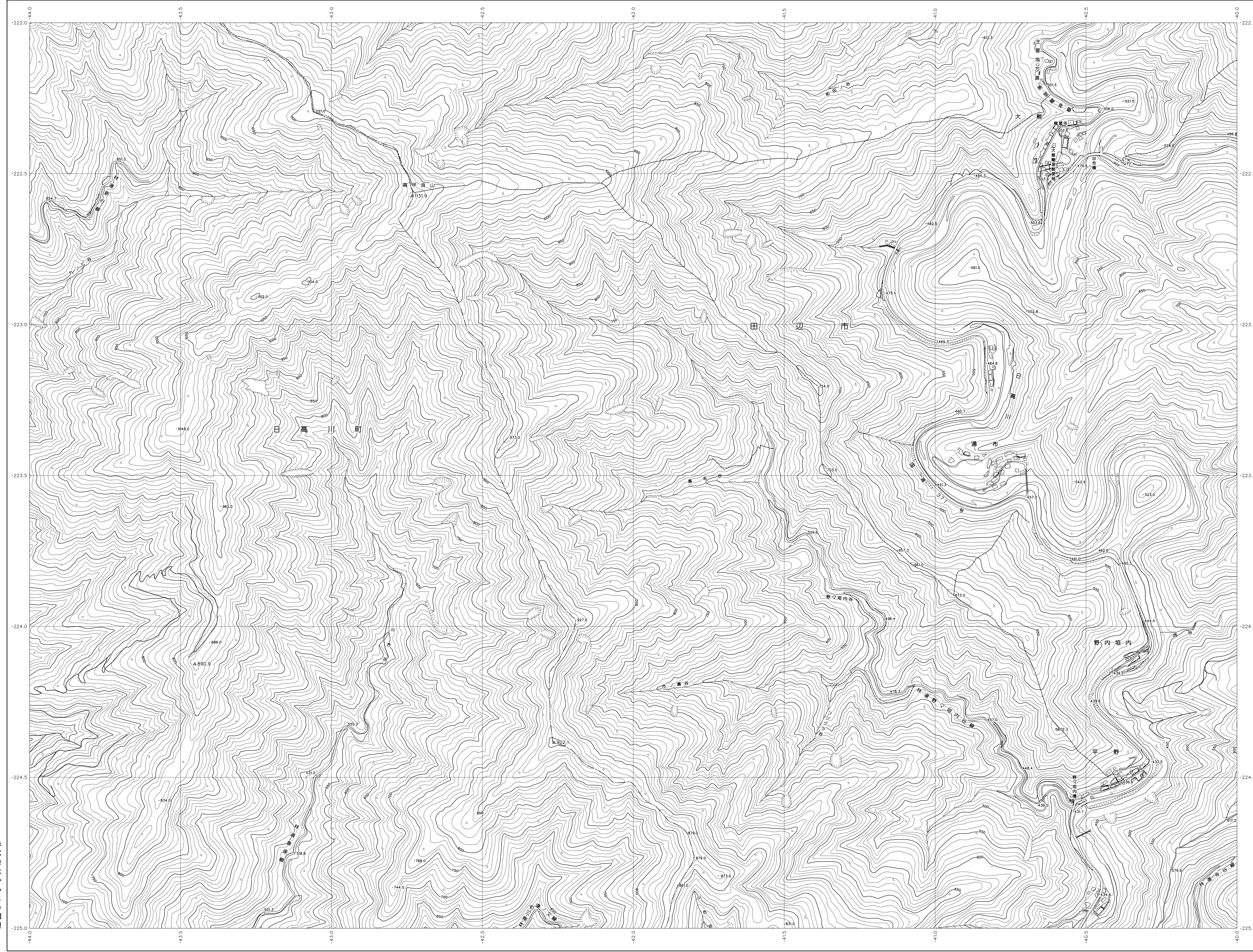
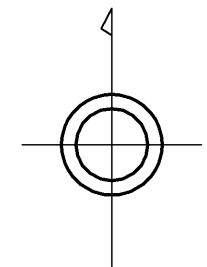


06RC49

和歌山県森林基本図



06RC38	06RC39	06RD30
06RC48	06RC49	06RD40
06RC58	06RC59	06RD50



記号

▲ 37.2	▲ 35.2	▲ 25.62	▲ 12.3	▲ 15.8
▲ 37.2	▲ 35.2	▲ 25.62	▲ 12.3	▲ 15.8
▲ 37.2	▲ 35.2	▲ 25.62	▲ 12.3	▲ 15.8
▲ 37.2	▲ 35.2	▲ 25.62	▲ 12.3	▲ 15.8
▲ 37.2	▲ 35.2	▲ 25.62	▲ 12.3	▲ 15.8

▲ 37.2	▲ 35.2	▲ 25.62	▲ 12.3	▲ 15.8
▲ 37.2	▲ 35.2	▲ 25.62	▲ 12.3	▲ 15.8
▲ 37.2	▲ 35.2	▲ 25.62	▲ 12.3	▲ 15.8
▲ 37.2	▲ 35.2	▲ 25.62	▲ 12.3	▲ 15.8
▲ 37.2	▲ 35.2	▲ 25.62	▲ 12.3	▲ 15.8

▲ 37.2	▲ 35.2	▲ 25.62	▲ 12.3	▲ 15.8
▲ 37.2	▲ 35.2	▲ 25.62	▲ 12.3	▲ 15.8
▲ 37.2	▲ 35.2	▲ 25.62	▲ 12.3	▲ 15.8
▲ 37.2	▲ 35.2	▲ 25.62	▲ 12.3	▲ 15.8
▲ 37.2	▲ 35.2	▲ 25.62	▲ 12.3	▲ 15.8



座標系は平成14年国土交通省告示第9号の規定による第IV座標系(世界測地系に準拠)投影法はメルカトル投影法図影に準じてある(標高は10メートル単位)
 点標高は、5メートル間隔
 等高線の標高は等差の平均海抜
 等高線の間隔は10メートル

株式会社かんこう調製

和歌山県

平成23年撮影
 平成24年修正

1:5,000



この図は、国土院の承認を得て同院所管の測量データを
 採用して得たものである。(測量番号) 平25 近公第479号

06RC49