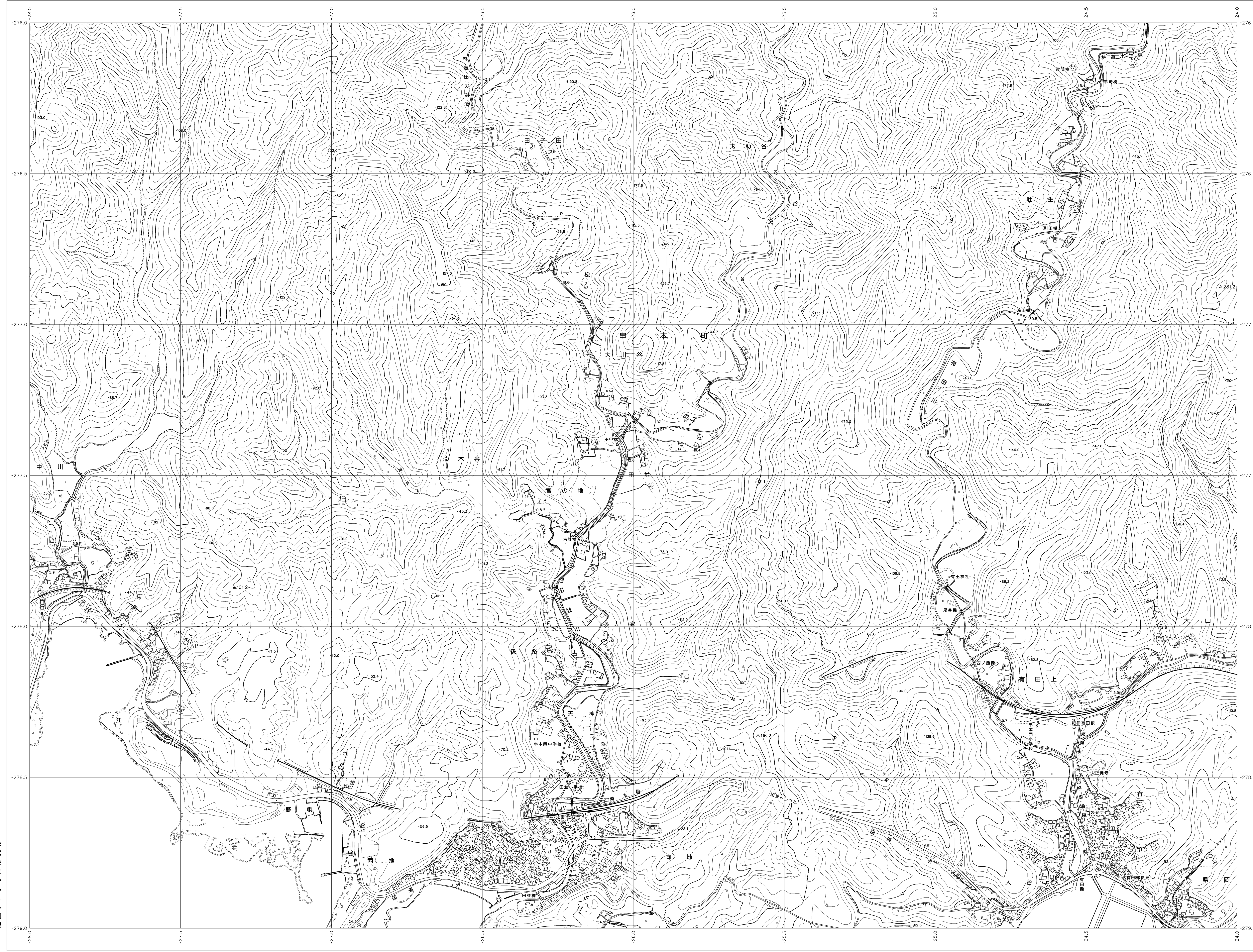
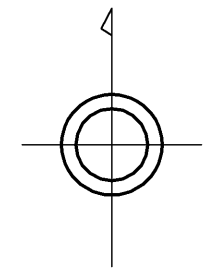


06TD23

和歌山県森林基本図



06TD12	06TD13	06TD14
06TD22	06TD23	06TD24
	06TD33	06TD34



記号

	▲37.2 三角点
	△35.2 電子水準点
	≡25.62 水準点
	・12.3 標高不明の 水準点
	○ 湧き出る 地下水
	⊕ 神社
	⊙ 学校
	⊕ 駅
	⊕ 電力線
	⊕ 電話線
	— 境界線

	普通道路		普通道路
	幹線道路		幹線道路
	歩道		歩道
	歩道・分岐線		歩道・分岐線
	人工斜面		土壁等
	市界		町界
	市界		町界
	市界		町界
	市界		町界

	雑木林		雑木林
	雑木林		雑木林
	雑木林		雑木林
	雑木林		雑木林
	雑木林		雑木林

	雑木林		雑木林
	雑木林		雑木林
	雑木林		雑木林
	雑木林		雑木林

	雑木林		雑木林
	雑木林		雑木林
	雑木林		雑木林

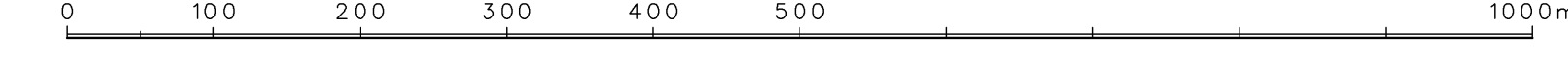
座標系は平成14年国土交通省告示第9号の規定による第V座標系(世界測地系に準拠)
 投影変換メトリック形式
 投影に使用される基準面は牛メートル単位
 5秒位、5メートル間隔
 高さの基準は東京湾の平均海面
 等高線の間隔は1メートル

株式会社かんこう調製

和歌山県

平成23年撮影
平成24年修正

1:5,000



【この図は測量法、国土院院長の承認を得て同院所管の測量簿を
 使用して得たものである。(測量簿)第25号(測量)第79号】

06TD23