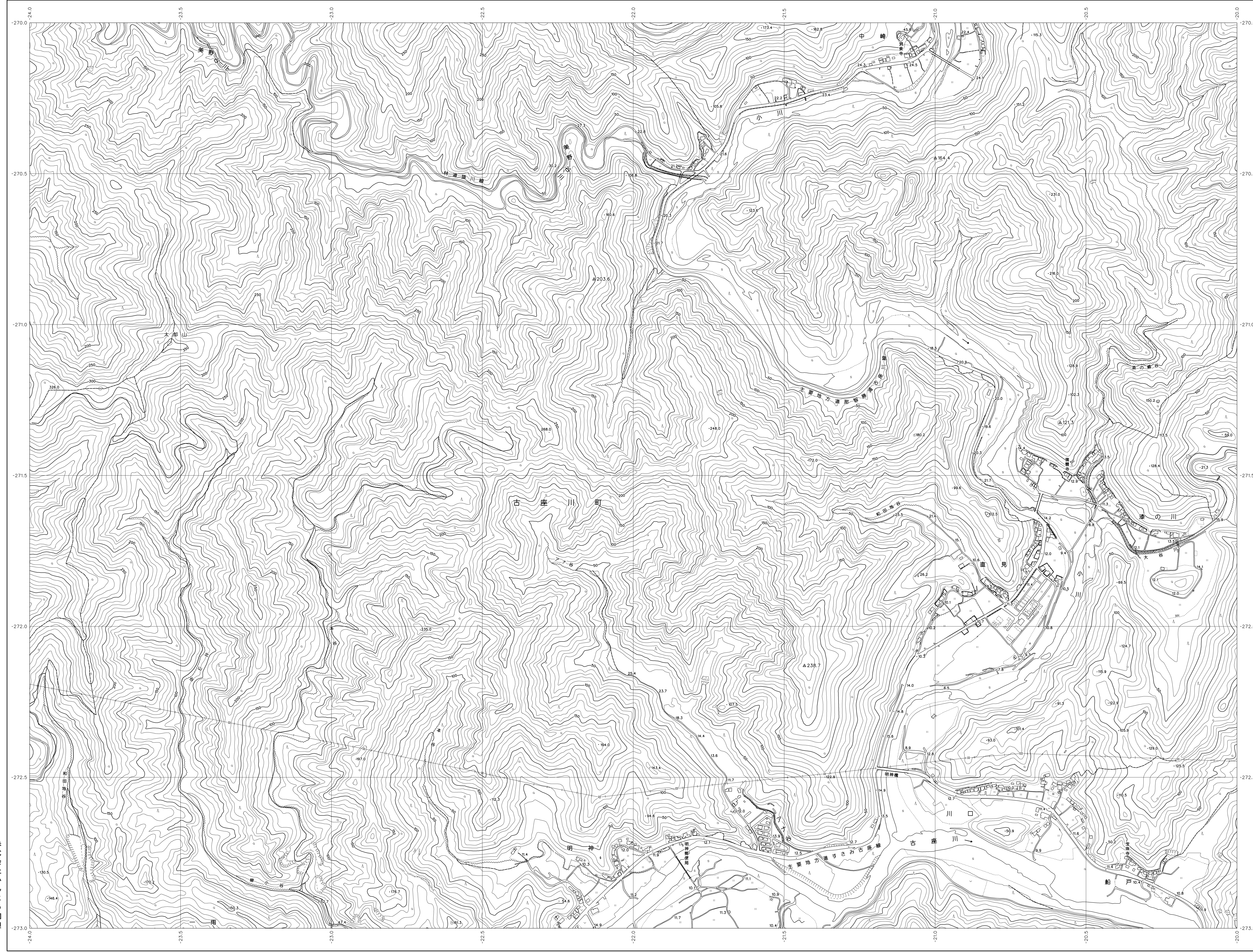
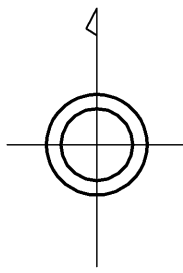


06TD04

# 和歌山県森林基本図



06SD93	06SD94	06SD95
06TD03	06TD04	06TD05
06TD13	06TD14	06TD15

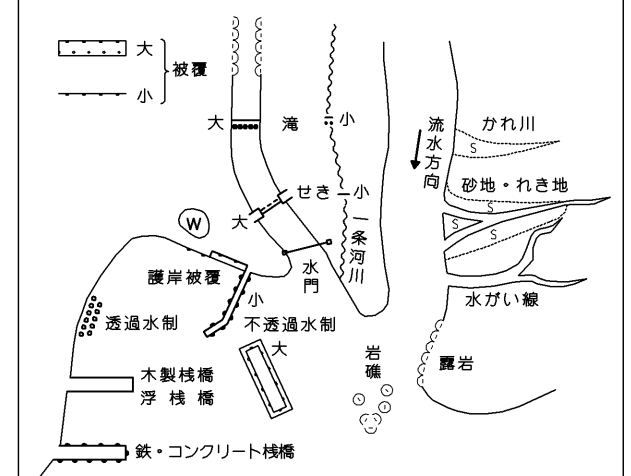


記号

- ▲ 37.2 三角点
- △ 35.2 電子水準点
- 25.62 水準点
- 12.3 標高不明点
- 15.8 部分水準点
- 15.8 部分水準点

- 普通道路
- 国道
- 特設道路
- 徒歩道
- 築港
- 鉄道
- 送電線
- 土壌等

田	畑	雑草	山	森林
水	池	沼	川	河川
橋	堤	防風林	防風林	防風林
防風林	防風林	防風林	防風林	防風林
防風林	防風林	防風林	防風林	防風林



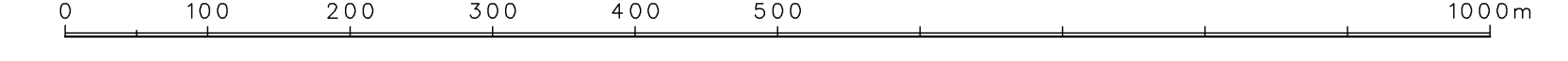
座標系は平成14年国土交通省告示第9号の規定による第Ⅴ座標系(世界測地系に準拠)投影変換メトリック法(投影変換メトリック法)に基づいて算出されたものである(投影変換メトリック法) (告示第9号) 平成25年改正(79号)

株式会社かんこう調査

和歌山県

平成23年撮影  
平成24年修正

1:5,000



この図面は、国土院の承認を受けた測量士が測量したものである(測量士) 平成25年改正(79号)

06TD04