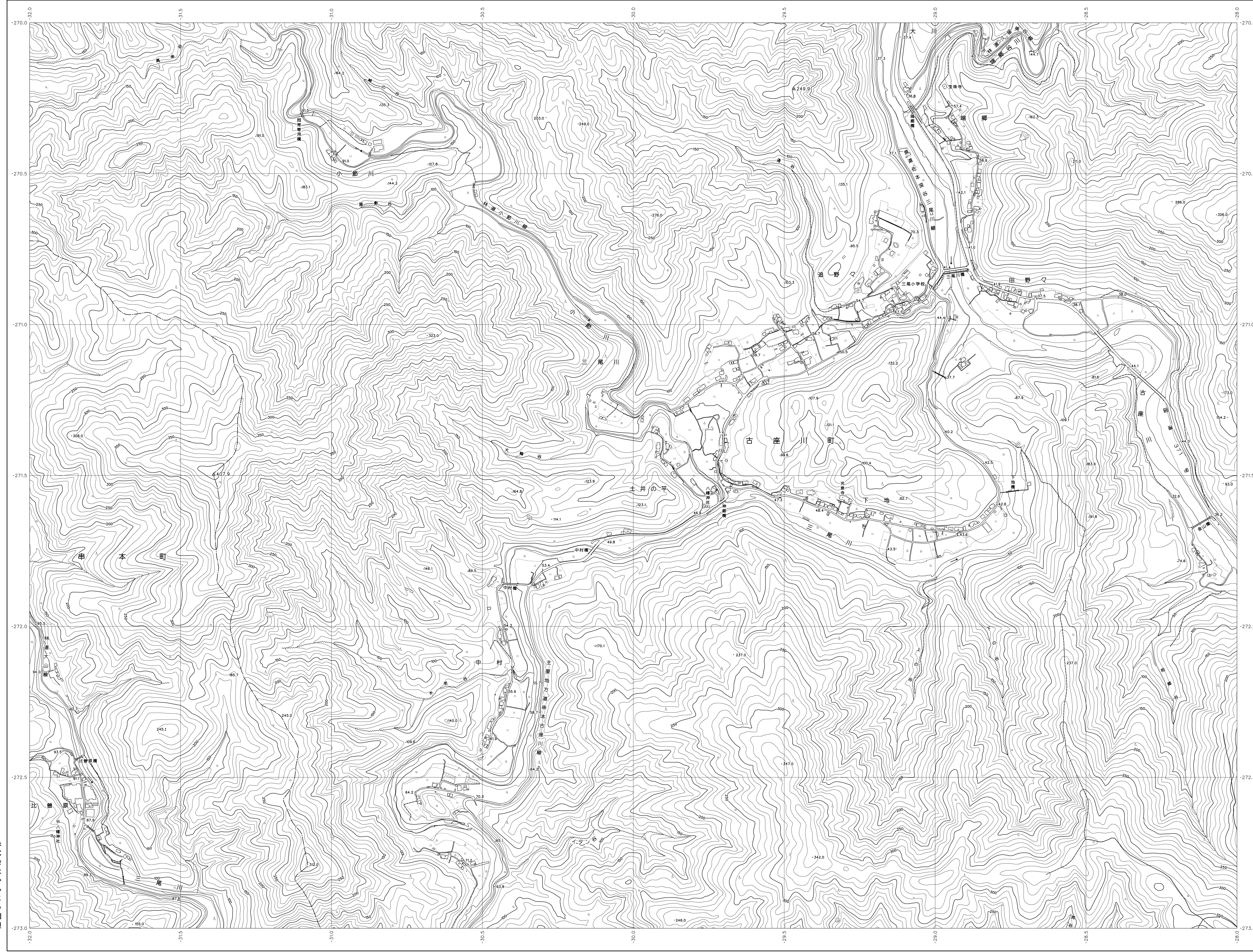
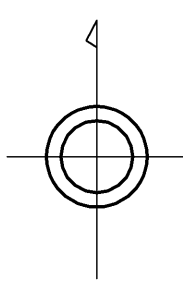


06TD02

# 和歌山県森林基本図



06SD91	06SD92	06SD93
06TD01	06TD02	06TD03
06TD11	06TD12	06TD13

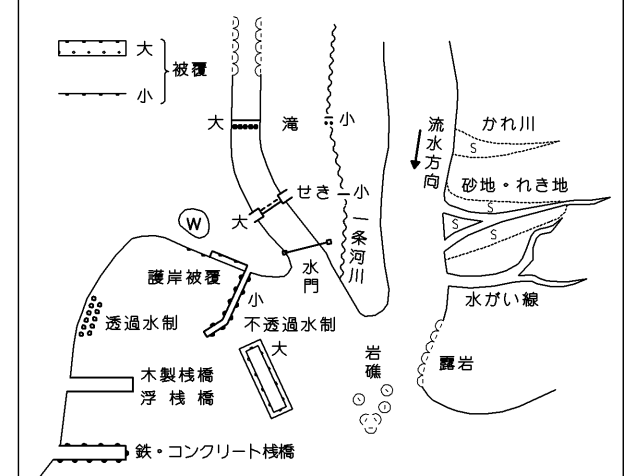


記号

- ▲ 37.2 三角点
- △ 35.2 電子水準点
- 25.62 水準点
- 12.3 標高約14m 都市圏内
- 15.8 都市圏外

- 普通道路
- 国道
- 特設道路
- 徒歩道
- 築港
- 非道・分岐路
- 送電線
- 人工斜面
- 土壌等

田	畑	雑草	山	森林
田	畑	雑草	山	森林
田	畑	雑草	山	森林
田	畑	雑草	山	森林
田	畑	雑草	山	森林



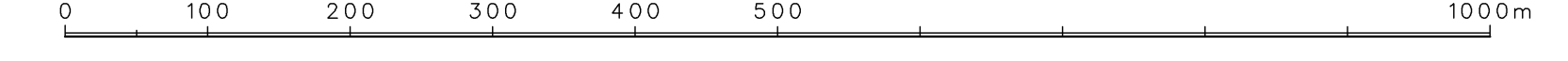
座標系は平成14年国土交通省告示第9号の規定による第Ⅴ座標系(世界測地系に準拠)  
 投影は横メルカトル投影法  
 図面に表示する各座標値は半メートル単位  
 5数字0.5半メートル間隔  
 高さの基準は東京湾の平均海面  
 等高線の間隔は10メートル

株式会社かんこう調製

和歌山県

平成23年撮影  
 平成24年修正

1:5,000



〔この図面は、国土院院長の承認を得て同院所管の測量図を  
 採用して得たものである。〕(測量番号) 平25 図公第479号

06TD02