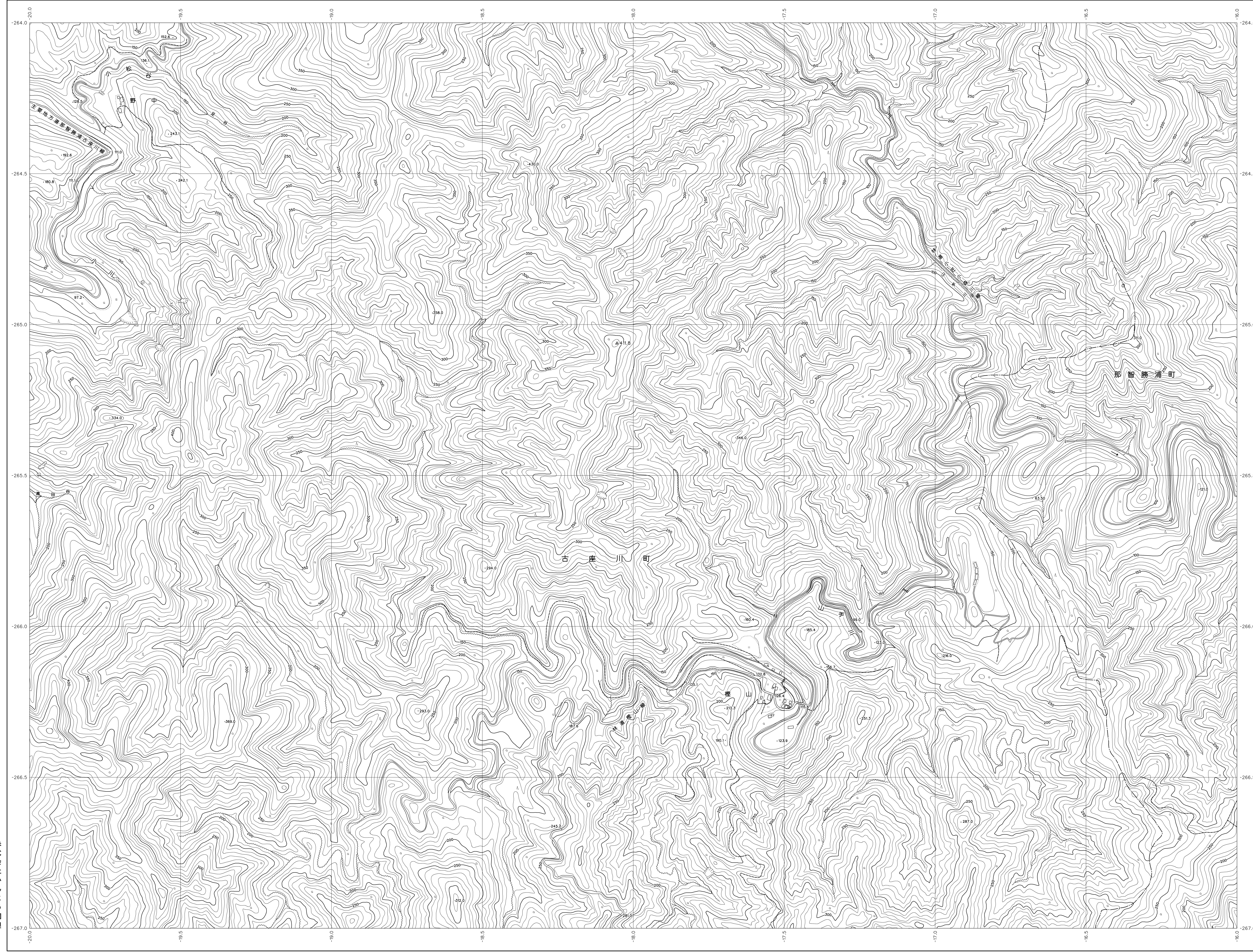


06SD85

和歌山県森林基本図



06SD74	06SD75	06SD76
06SD84	06SD85	06SD86
06SD94	06SD95	06SD96

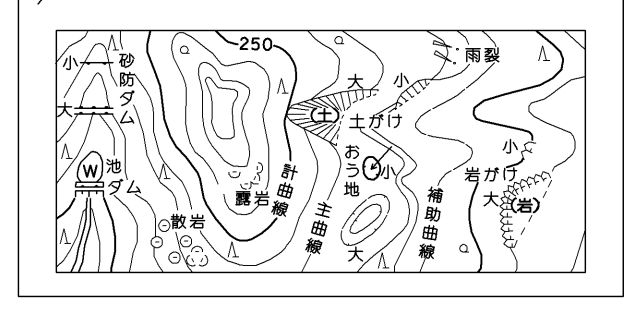
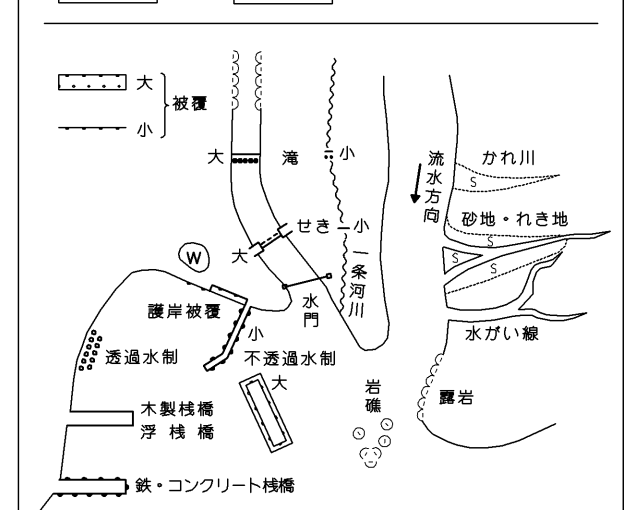


記号

	▲ 37.2 三角点
	△ 35.2 電子水準点
	≡ 25.62 水準点
	○ 12.3 標高約45m
	○ 15.8 標高約50m

	普通道路		国道
	特設道路		支線
	歩道		送電線
	送電線		送電線
	送電線		送電線

	田	畑	山林
	水田	雑穀田	雑木林
	水田	雑穀田	雑木林
	水田	雑穀田	雑木林



座標系は平成14年国土交通省告示第9号の規定による第Ⅴ座標系(世界測地系に準拠)投影法はメルカトル投影法
 図面に示した各点の標高は平均海面から5メートル単位
 三角点○、5メートル未満
 電子水準点△、5メートル未満
 水準点≡、5メートル未満
 標高約45m○、5メートル未満
 標高約50m○、5メートル未満

株式会社かんこう調製

和歌山県

平成23年 撮影
 平成24年 修正

1:5,000



この図は測量法、国土院院長の承認を得て同院所管の測量簿を
 用いて得たものである (測量簿号) 平25 証公第479号

06SD85