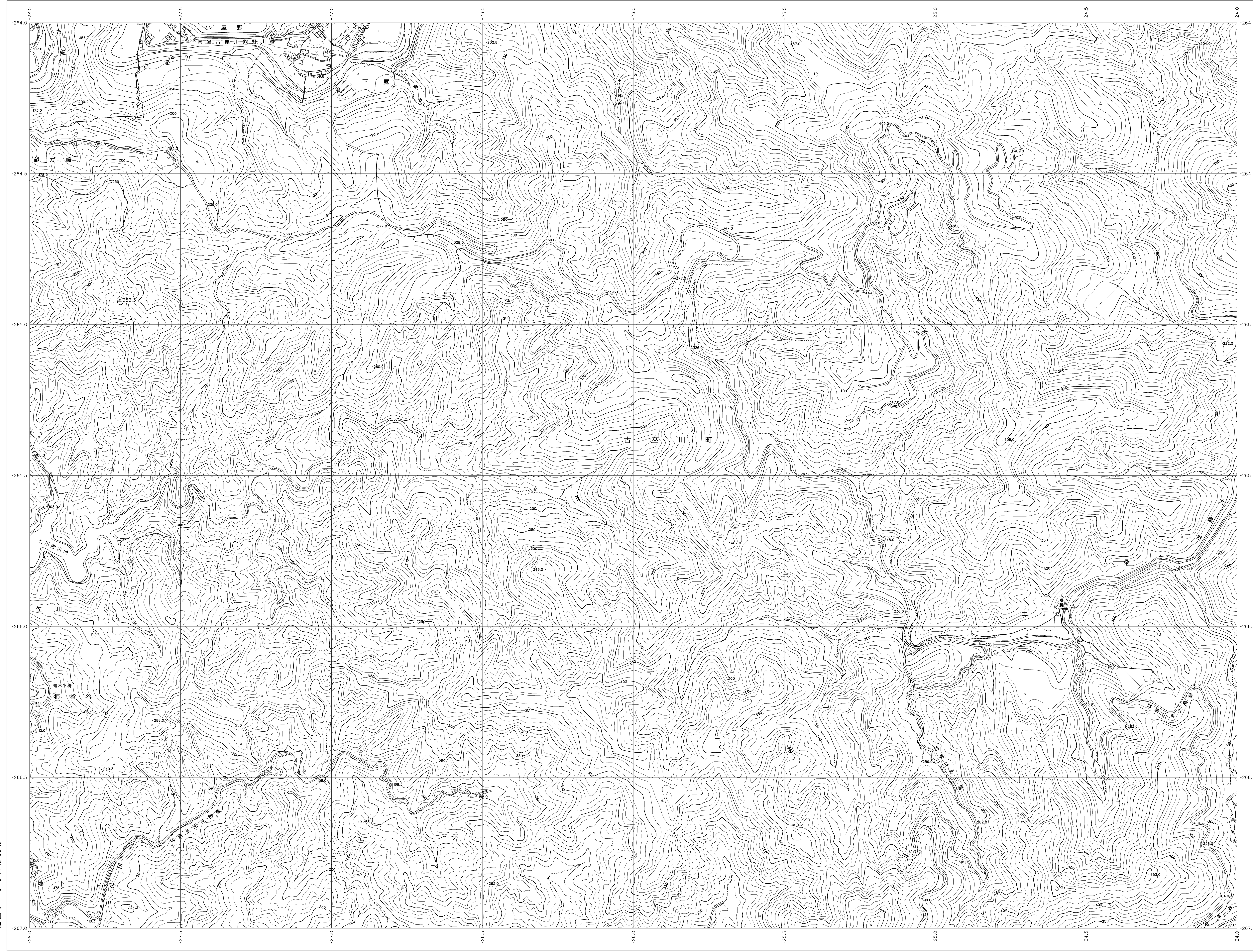
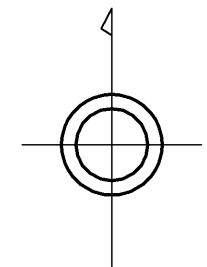


06SD83

和歌山県森林基本図



06SD72	06SD73	06SD74
06SD82	06SD83	06SD84
06SD92	06SD93	06SD94

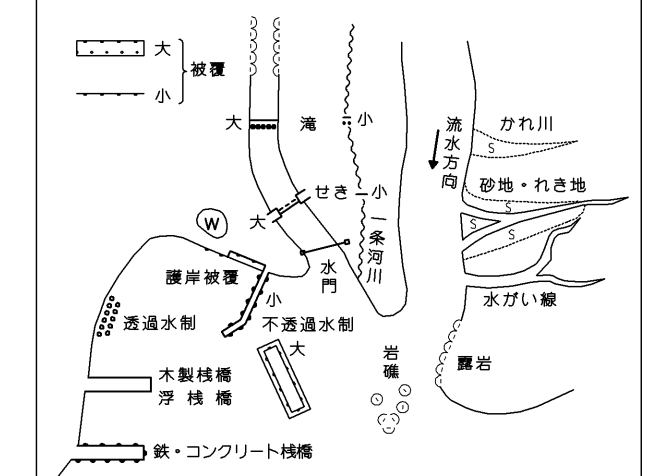


記号

■ 普通建物	▲ 37.2 三角点
■ 家たき建物	△ 35.2 電子水準点
■ 普通農家倉	■ 25.62 水準点
■ 家たき農家倉	● 12.3 標高不明の点
○ 標高不明の点	● 15.8 標高不明の点
○ 標高不明の点	● 15.8 標高不明の点

— 普通道路	— 普通鉄道
— 特殊道路	— 特殊鉄道
— 徒歩道	— 索道
— 非道・分道線	— 送電線
— 人工斜面	— 土壌等
— 町界	— 町界
— 町界	— 町界
— 町界	— 町界

■ 田	■ 畑	■ 雑草	■ 山林
■ 田	■ 畑	■ 雑草	■ 山林
■ 田	■ 畑	■ 雑草	■ 山林
■ 田	■ 畑	■ 雑草	■ 山林



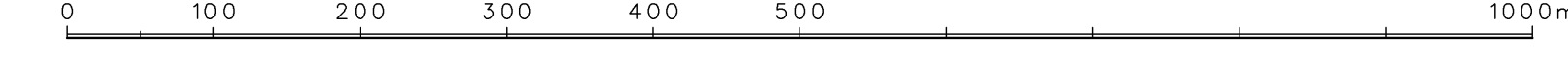
座標系は平成14年国土交通省告示第9号の規定による第V座標系(世界測地系に準拠)投影法は横メルカトル投影法図形に準じてある(標準緯度は北緯35度45分)500メートル間隔高さの基準は東京湾の平均海面(等高線の間隔は10メートル)

株式会社かんこう調製

和歌山県

平成23年 撮影
平成24年 修正

1:5,000



【この図面は、国土院院長の承認を得て同院所管の測量簿を
用いて得たものである。(測量簿) 平25 証公第479号】

06SD83