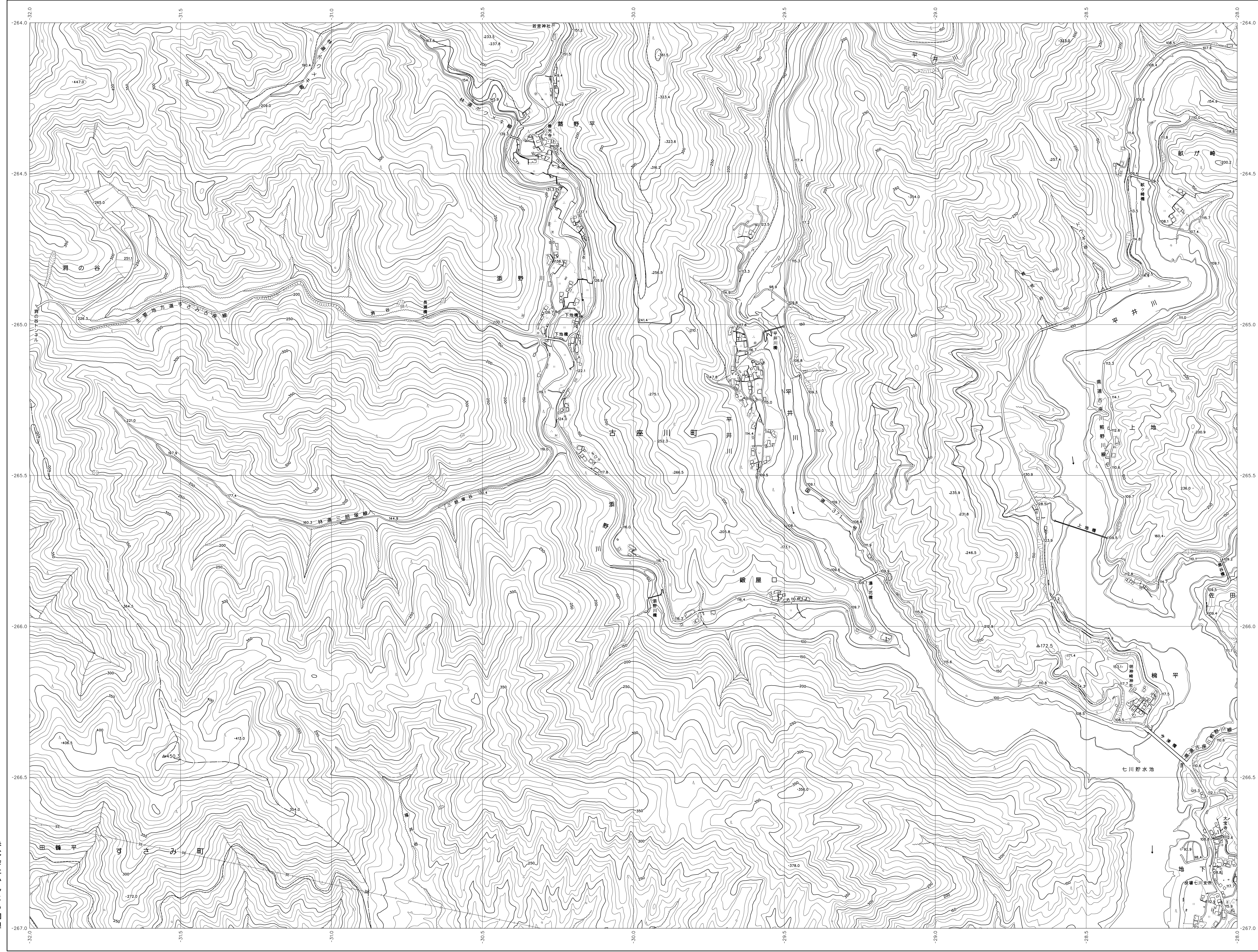
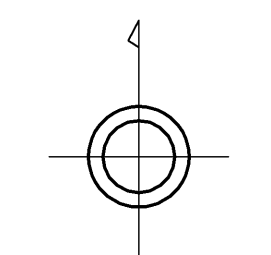


06SD82

# 和歌山県森林基本図



06SD71	06SD72	06SD73
06SD81	06SD82	06SD83
06SD91	06SD92	06SD93



### 記号

▲ 37.2	▲ 角点
▽ 35.2	▽ 電子水準点
≡ 25.62	≡ 水準点
○ 12.3	○ 標高不明の高
○ 15.8	○ 標高不明の高 となる標高点
●	● 郵便局
☒	☒ 森林管理署
✕	✕ 交差点・郵便所
▽	▽ 池
○	○ 沼
▽	▽ 神社
○	○ 学校
○	○ 公園
○	○ 温泉・鉱泉
○	○ 病院
○	○ 商店
○	○ 浄水場
○	○ 電線局
○	○ 公共施設
○	○ 公共施設

—	—	—
—	—	—
—	—	—
—	—	—
—	—	—
—	—	—
—	—	—
—	—	—
—	—	—
—	—	—
—	—	—

田	畑	雑草	山林
田	畑	雑草	山林
田	畑	雑草	山林
田	畑	雑草	山林
田	畑	雑草	山林
田	畑	雑草	山林
田	畑	雑草	山林
田	畑	雑草	山林
田	畑	雑草	山林
田	畑	雑草	山林
田	畑	雑草	山林
田	畑	雑草	山林
田	畑	雑草	山林
田	畑	雑草	山林
田	畑	雑草	山林
田	畑	雑草	山林
田	畑	雑草	山林
田	畑	雑草	山林
田	畑	雑草	山林
田	畑	雑草	山林
田	畑	雑草	山林
田	畑	雑草	山林



座標系は平成14年国土交通省告示第9号の規定による第IV座標系(世界測地系に準拠)  
 投影は横メルカトル投影法  
 図面に表した数値はすべてメートル単位  
 五輪は0.5メートル間隔  
 等高線の間隔は10メートル

株式会社かんこう図製

和歌山県

平成23年撮影  
 平成24年修正

1:5,000  
 0 100 200 300 400 500 1000m

この図版は、国土院の委託を受けた国土地理院の調査データに基づき作成されたものである。  
 (調査年度) 平成25年度(4/29日)

06SD82