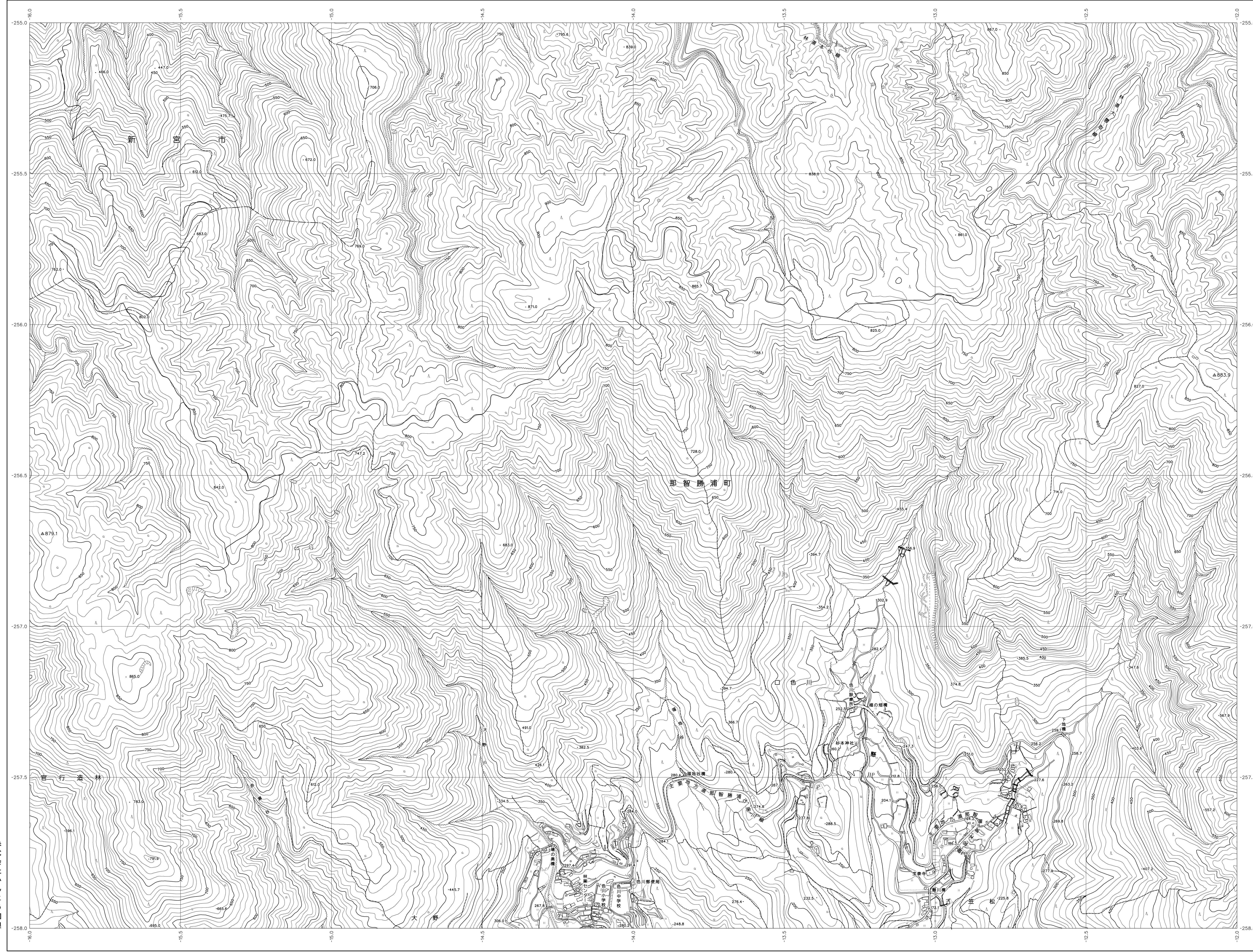
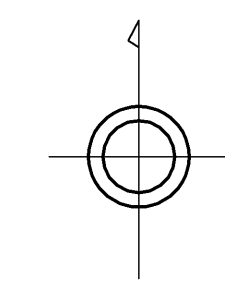


06SD56

和歌山県森林基本図



06SD45	06SD46	06SD47
06SD55	06SD56	06SD57
06SD65	06SD66	06SD67

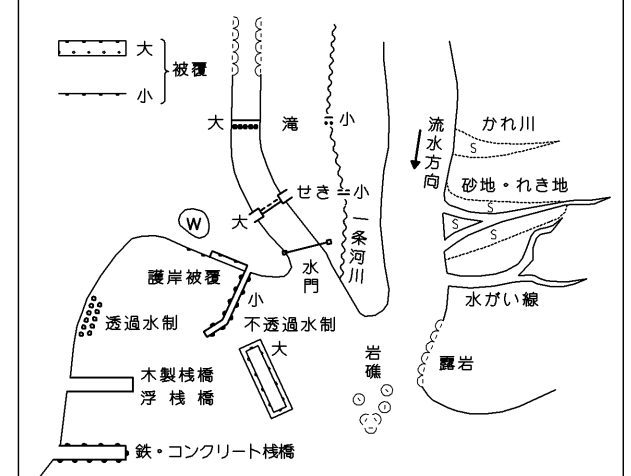


記号

▲ 37.2	三角点
△ 35.2	電子水準点
≡ 25.62	水準点
○ 12.3	標高不明点
○ 15.8	標高不明点

—	普通道路	—	普通鉄道
—	幹線道路	—	特設鉄道
—	徒歩道	—	索道
—	歩道・分岐路	—	送電線
—	人工斜面	—	土壌等

—	市界	—	町界
—	郡界	—	村界
—	支庁界	—	指定都市界
—	市界	—	大字界



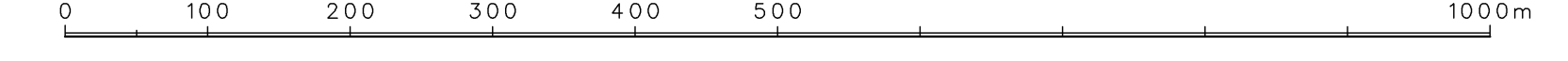
座標系は平成14年国土交通省告示第9号の規定による第Ⅴ座標系(世界測地系に準拠)
 投影は横メルカトル投影法
 図面に表示してある標高値は10メートル単位
 三角点○、5メートル未満
 標高の基準は東京湾の平均海面
 等高線の間隔は10メートル

株式会社かんこう調製

和歌山県

平成23年撮影
 平成24年修正

1:5,000



この図集は、国土院院長の承認を得て同院所管の測量図を
 用いて得たものである。(測量番号) 平25 図公第479号

06SD56