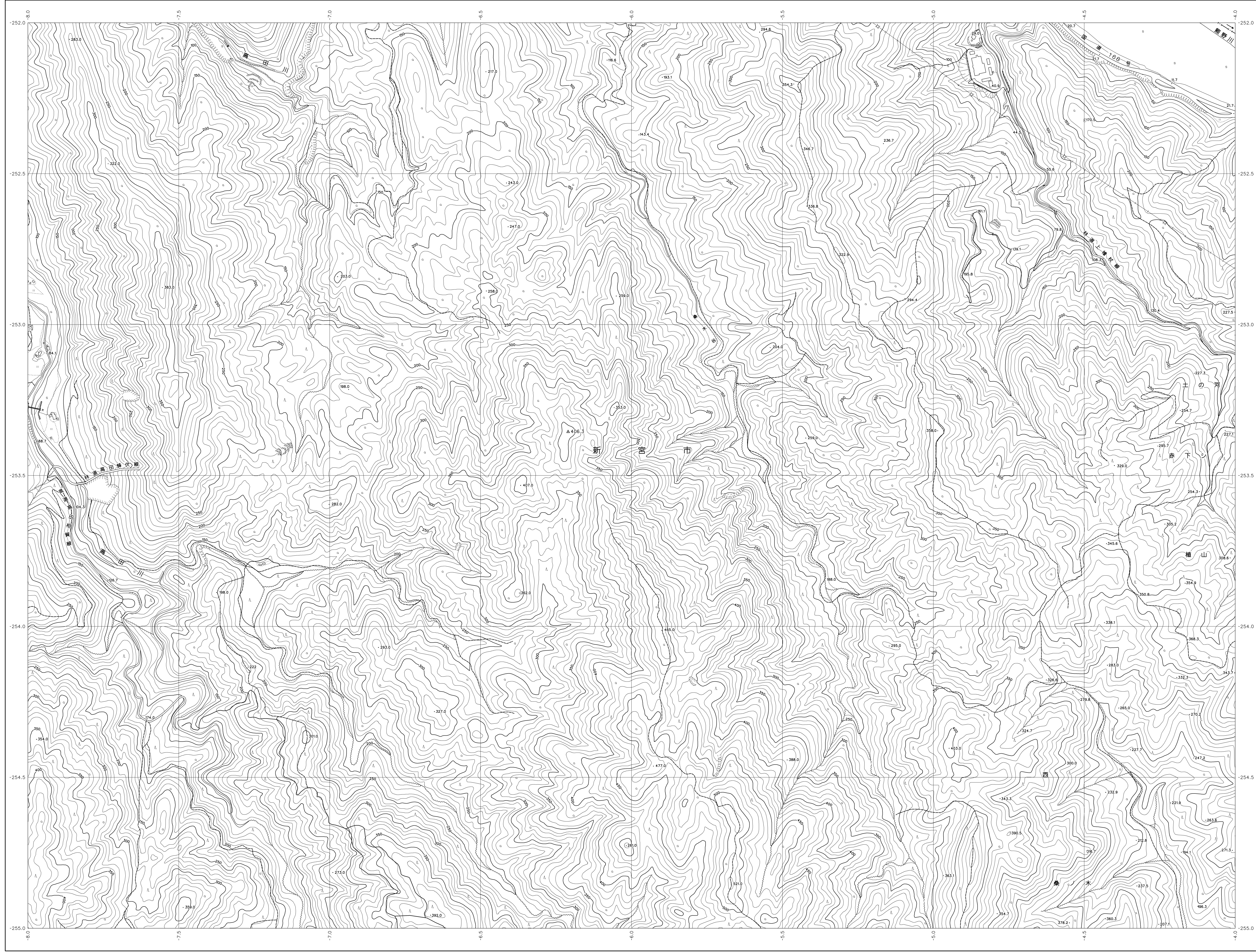
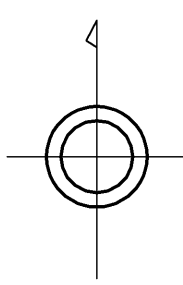


06SD48

和歌山県森林基本図



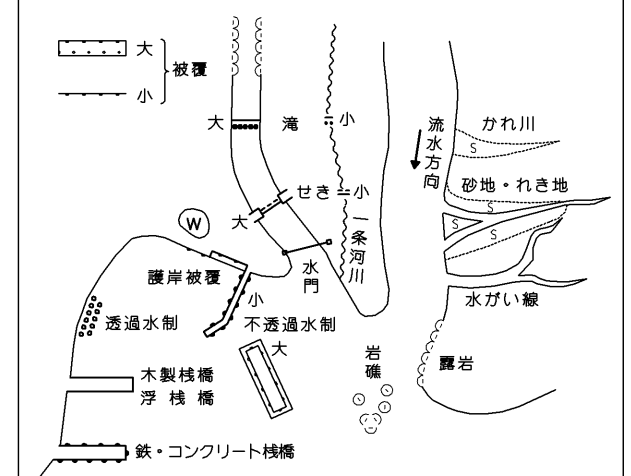
06SD37	06SD38	06SD39
06SD47	06SD48	06SD49
06SD57	06SD58	06SD59



記号

- | | |
|---|--|
| <ul style="list-style-type: none"> ▲ 37.2 三角点 ▽ 35.2 電子水準点 ≡ 25.62 水準点 △ 12.3 標高計測点 ○ 15.8 部分水準点 | <ul style="list-style-type: none"> ● 郵便局 ✕ 森林管理所 X 交番・駐在所 ▽ 診療所 ○ 診療所の支所 ⊙ 診療所 ⊗ 診療所 △ 診療所 ◇ 診療所 ▽ 診療所 ○ 診療所 △ 診療所 ◇ 診療所 ▽ 診療所 ○ 診療所 △ 診療所 ◇ 診療所 ▽ 診療所 |
|---|--|

田	畑	雑穀畑	山	森林
水	池	湖	川	河川
...

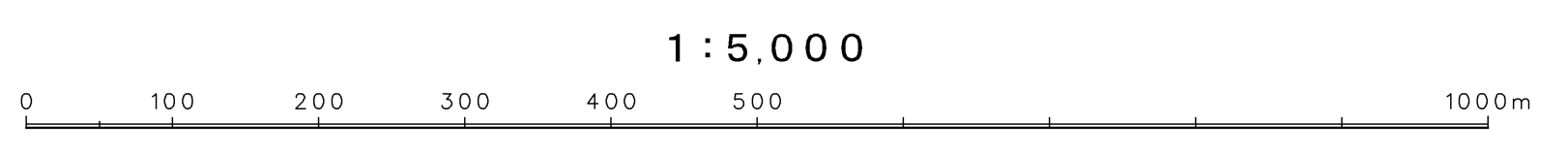


座標系は平成14年国土交通省告示第1号の規定による第V座標系(世界測地系に準拠)投影は横メルカトル投影法図形に等しいとする座標系は10メートル単位五割縮小、5センチメートル間隔高さの基準は海抜平均海面等差線の間隔は10メートル

株式会社かんこう調製

和歌山県

平成23年撮影
平成26年修正



この図面は、国土院の承認を受けた測量士が作成したものである(測量番号) 平25 図4第479号

06SD48